



Stärkung der Hauptschüler im Stadtteil Port Arthur/Transvaal

Modellprojekt „Stärkung der Hauptschüler“

1. Bestandsaufnahme
2. Drei Workshops mit großer Beteiligung
3. Zielgruppenanalyse
4. Expertengespräche
5. Eltern-, Lehrer- und Schülerbefragung
 1. Elternbefragung → Befragung von 42 Eltern → Elternsprechtag
 2. Schülerbefragung → Befragung von 260 SchülerInnen → 86% Rücklaufquote
 3. Lehrerbefragung



Klasse	Kooperation	Elternarbeit		Persönlichkeitsentwicklung	Berufsorientierung	Kennzahl
4. Klasse	Übergabe und Austausch zwischen GS und HS	Infoveranstaltung für Eltern & Schüler/innen				Übergangsuntersuchung
5. Klasse						
6. Klasse	Kooperation			Soziales Lernen	Coolness-training	
7. Klasse	PädNet Transvaal	Alternative Elternarbeit	Patennetzwerk	Übergangsklasse		Individuelle Kompetenz-mappen
8. Klasse						
9. Klasse						
10. Klasse					Berufsfundungs-markt	

Durchschnittsnote

Schulabschlussquote

% der straffällig gewordenen Schüler

Durchschnittsstufe Arbeit & Sozialverhalten

Gutes Zeugnis & Gelungene Persönlichkeitsstruktur

Ausbildungsquote

Übergang Schule - Beruf

% der Schüler auf weitergehende Schule

Jugendkonferenz

Übergangsuntersuchung

Kennzahl im Übergang KiTa – Schule = Einschulungsuntersuchung

Kennzahl im Übergang Grundschule – Hauptschule fehlt

Ziel:

Frühzeitige Feststellung von Entwicklungen und Konzeption von Gegenmaßnahmen im Bereich:

- Motorik
- Sprache
- Verhalten

Kooperation Jugendhilfe - Schule

Gemeinsamkeiten:

Gleiche Zielgruppe

Unterstützung in der Entwicklung

Förderung von Bildungsprozessen

Ziel:

Beseitigung von Vorbehalten und Missverständnissen

Inhalte:

-Verbindliche Kooperationsvereinbarungen

-Gemeinsame Fortbildungen

Pädnet Transvaal

Aufbau eines interdisziplinären Beraterteams

-Lehrkräften

-Schulsozialarbeiter/innen

-Jugendzentren

-Freien Trägern

-Sozialer Dienst

-Erzieher

-Gegenseitige Unterstützung und Beratung

-Unterschiedliche Sichtweisen eines Falles → neue Erkenntnisse

-Gemeinsame Fortbildungen

-Erstellung gemeinsamer Konzepte, z.B. Alternative Elternarbeit

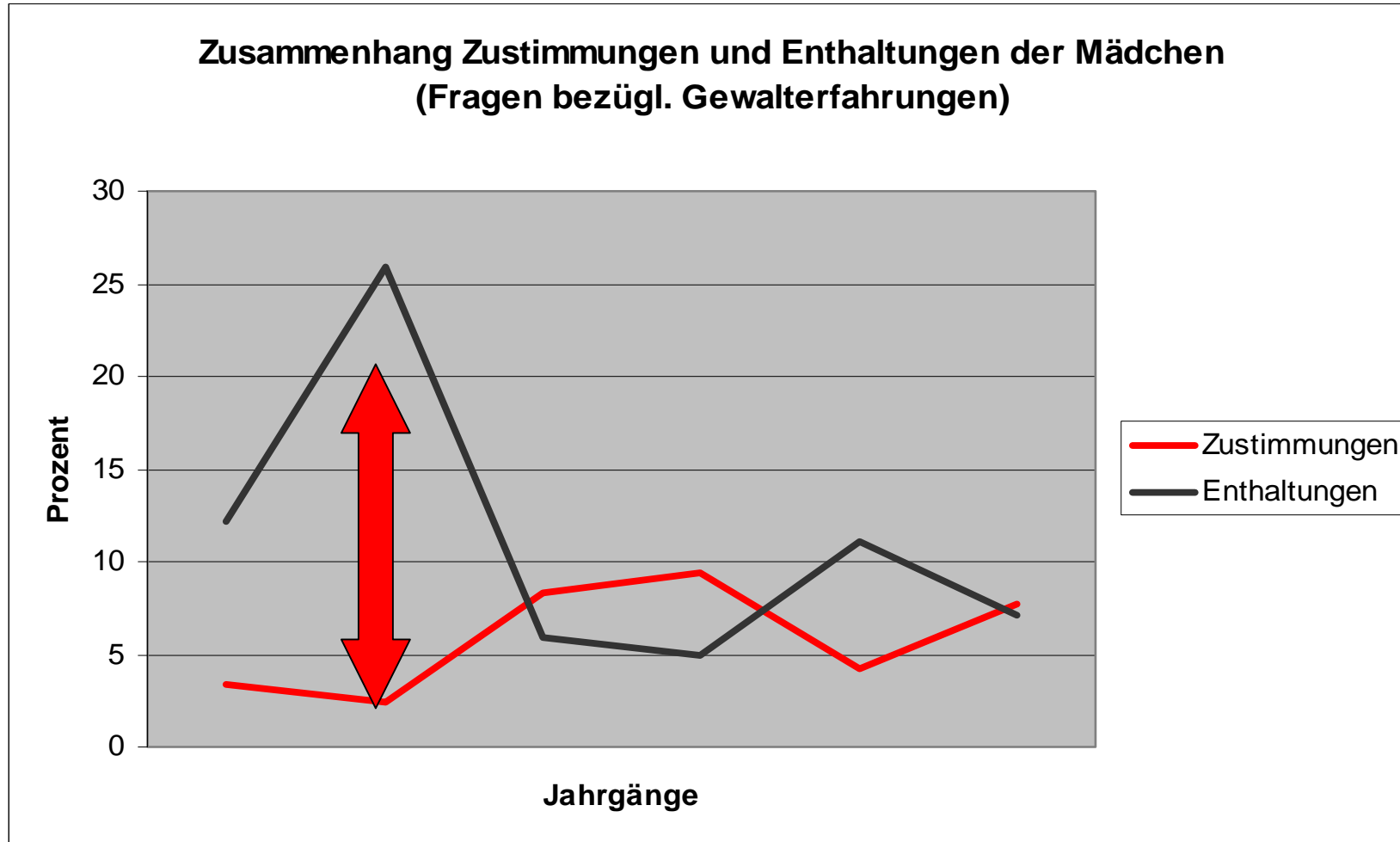


Ich erlebe Gewalt in der Familie

	Klasse 5 - 6		Klasse 7 - 10	
	trifft voll zu	trifft überwiegend zu	trifft voll zu	trifft überwiegend zu
Ich bin selbst betroffen	8	3	6	2
Ein Elternteil ist betroffen	7	2	4	1
Geschwister sind betroffen	11	4	7	1



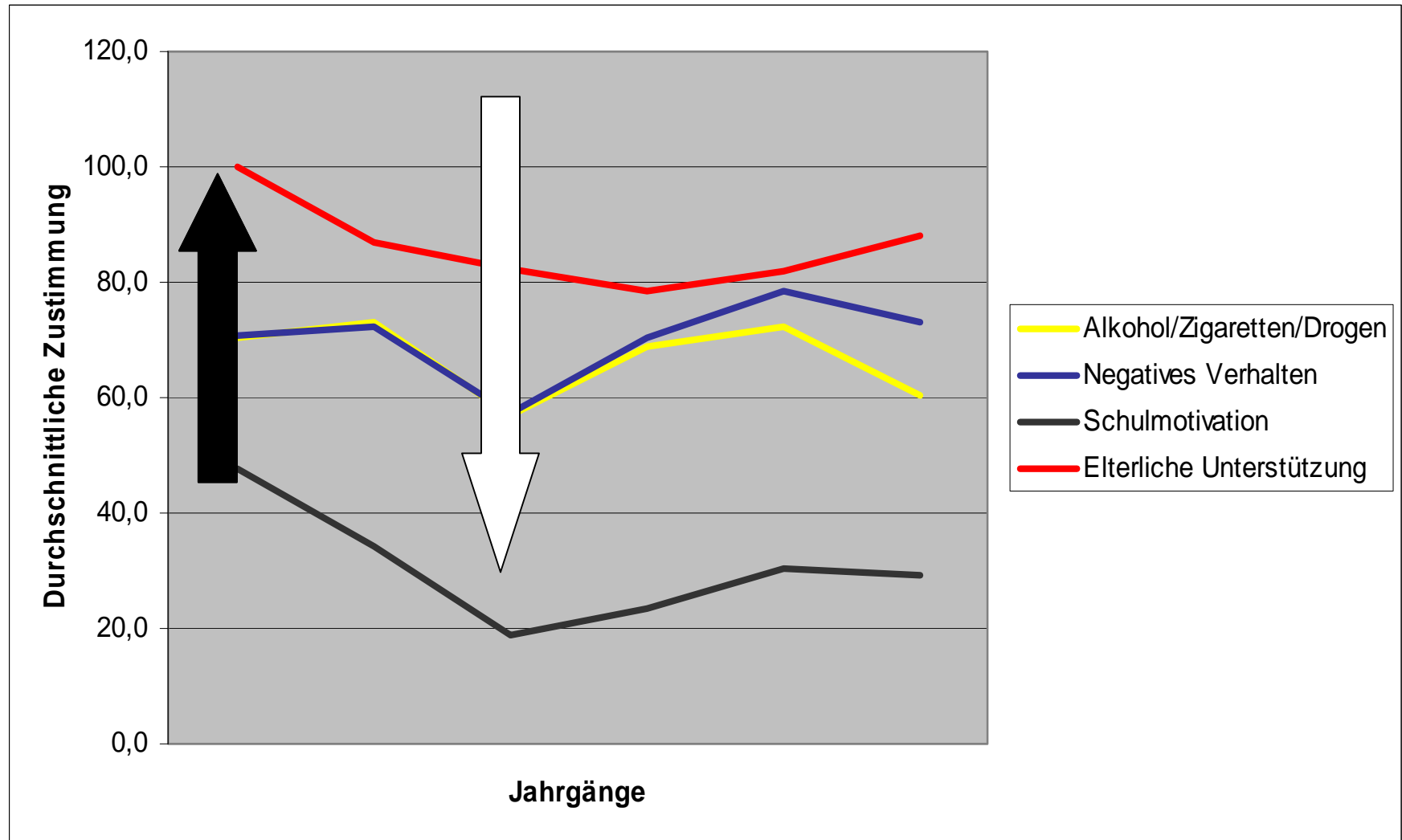
Zustimmungen und Enthaltungen

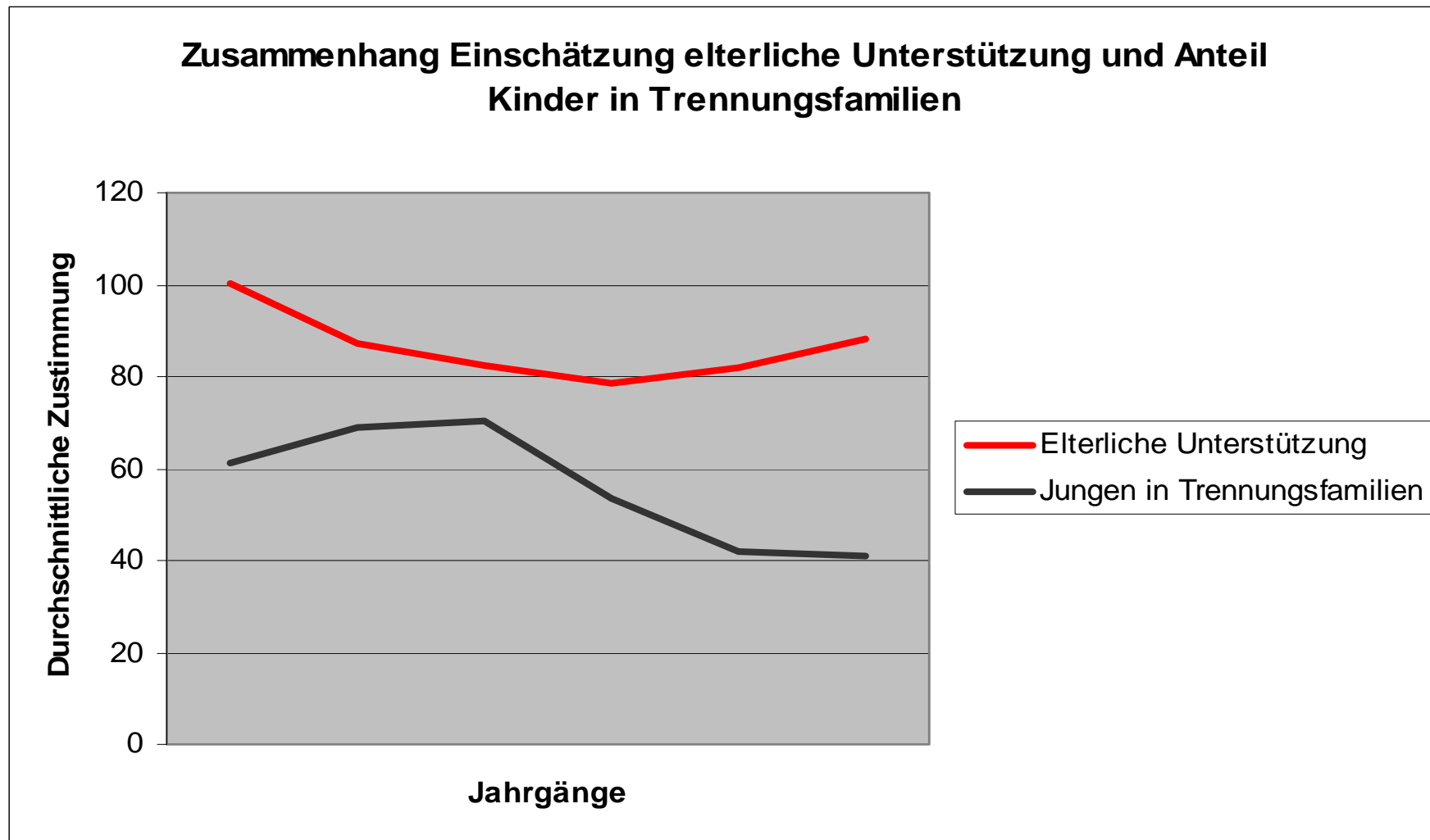


Je niedriger die Zustimmung, desto höher die Enthaltungsquote

Schülerbefragung Jungen

Zusammenhang Beurteilung von Drogen, negativen Verhalten, Schulmotivation und Verhältnis zu den Eltern





Je niedriger der Anteil der Kinder in Trennungsfamilien, desto zufriedener waren die Kinder mit der elterlichen Unterstützung



Persönlichkeitsentwicklung

Für 19 Jugendliche wurden im Jahre 2005 und 2006 insgesamt 27 Maßnahmen im Rahmen der Hilfen zur Erziehung durchgeführt

36 Erstkontakte zwischen SchülerInnen der Cirksenaschule und Bezirksozialarbeit (Im Jahr 2005 – 2006)

42% der SchülerInnen leben in einer Bedarfsgemeinschaft nach SGB II (Stand 11.06.2007) – In einem Jahrgang 65%

74% der Schulabgänger ohne Schulabschluss 2006 und 2007 hatten bereits Kontakt mit der Jugendgerichtshilfe (14 v. 19)

Patennetzwerk

Schulpaten, z.B. Hausaufgabenhilfe

Jobpaten, z.B. Hilfen bei Bewerbungen

78% der Eltern wünschen sich Unterstützung bei der Erstellung von Bewerbungen ihres Kindes

70% der SchülerInnen wünschen sich mehr Unterstützung von den Eltern bei der Berufswahl

Familienpaten, z.B. moralische Unterstützung junger Eltern



- Soziales Lernen

- Wöchentlich
- Alle 5. u. 6. Klassen
- 2-jährig
- Gleichmäßige Strukturen im Umgang miteinander

- Übergangsklasse

- Wöchentlich
- 7 ausgew. Schüler 7./8. Jg
- 8 – 14 Einh. im 2. Hj.
- Schul- und Unterrichtsverweigerer anders erreichen

- Coolnesstraining

- wöchentlich
- 11 ausgew. Jungen, 5. Jg.
- 14 Einheiten/Halbjahr
- Umgang m. Provokationen und Gewaltbereitschaft

- Berufsfindungsmarkt

- Alle 3 Jahre
- Sämtliche Schüler
- 1 Tag, z.B. 3.04.08
- Kompakte Information über d. gesamte Schul- und Ausbildungsangebot



Jugendkonferenz

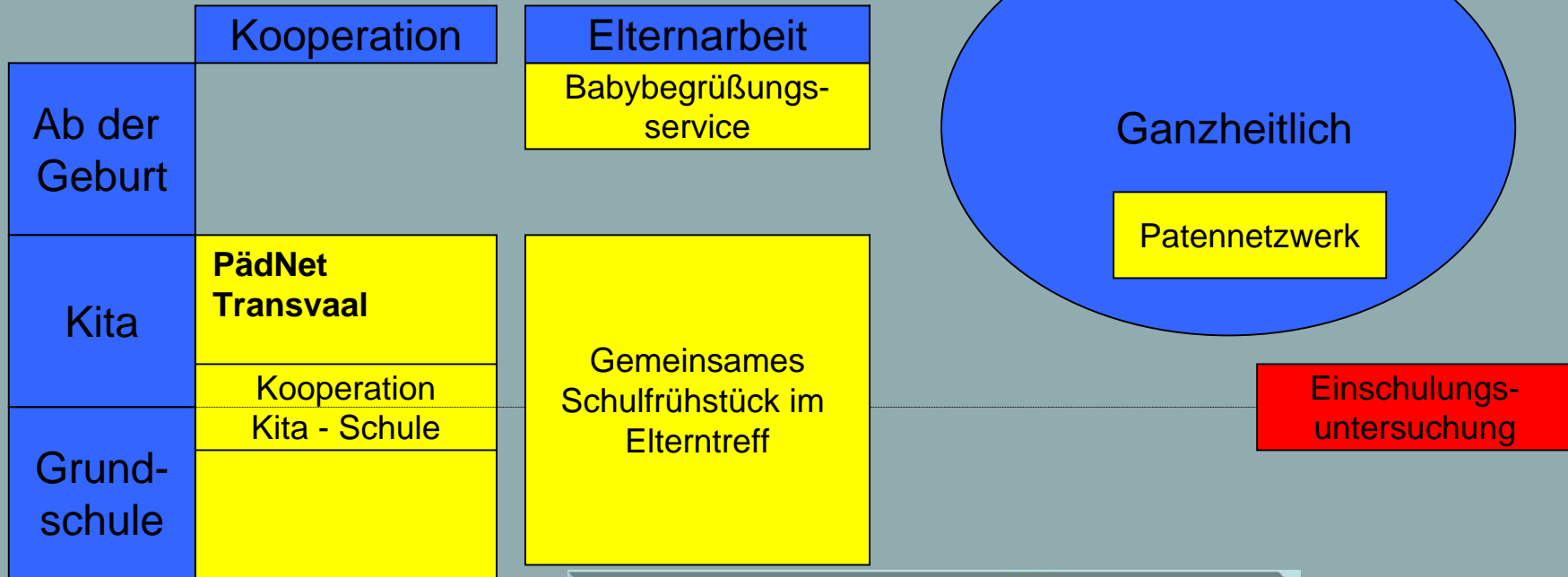
Handlungsempfehlung der Bundesagentur für Arbeit

Abstimmung der Angebote und Aktivitäten der Bildungs- und Arbeitsmarktakteure

Ziel: Beschleunigung und Effektivierung der Integration von jungen Menschen

Zielerreichungsgrad ist mittels eines transparenten Controllings zu überprüfen und zu dokumentieren

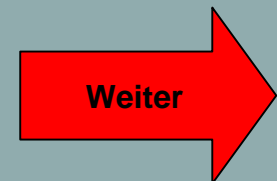
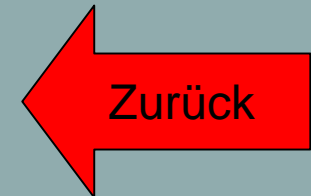
Präventiver Bereich



Klasse	Kooperation	Elternarbeit	Sozialpädagogische Betreuung	Berufsorientierung und Individuelle Förderung	Kennzahl
4. Klasse	Übergabe und Austausch zwischen GS und HS	Infoveranstaltung für Eltern & Schüler/innen			Übergangsuntersuchung
5. Klasse	Kooperation		Soziales Coolness-Lernen training		
6. Klasse	Jugendhilfe - Schule				
7. Klasse	PädNet Transvaal	Alternative Elternarbeit		Patennetzwerk	Individuelle Kompetenz-mappen
8. Klasse			Übergangsklasse	Berufsfindungs-markt	
9. Klasse					
10. Klasse			Coach	AG Kompetenzfeststellung	

Summary Metrics:

- Durchschnittsnote: Gutes Zeugnis
- Schulabschlussquote: &
- % der straffällig gewordenen Schüler: Gelungene Persönlichkeitsstruktur
- Durchschnittsstufe Arbeit & Sozialverhalten: Jugendkonferenz
- Ausbildungsquote: Übergang Schule - Beruf
- % der Schüler auf weitergehende Schule



Schulfrühstück

In Kooperation mit den Eltern und SchülerInnen in Anleitung einer Hauswirtschaftsmeisterin

1 x wöchentlich ein großes gemeinsames Frühstück

Beziehungsarbeit zwischen Schule und Elternschaft

Nach Einarbeitung sollen die Eltern das Frühstück in Eigenregie organisieren

77% der SchülerInnen in Klasse 5-6 wünschen sich ein Frühstück/Mittagessen in der Schule

Babybegrüßungsservice

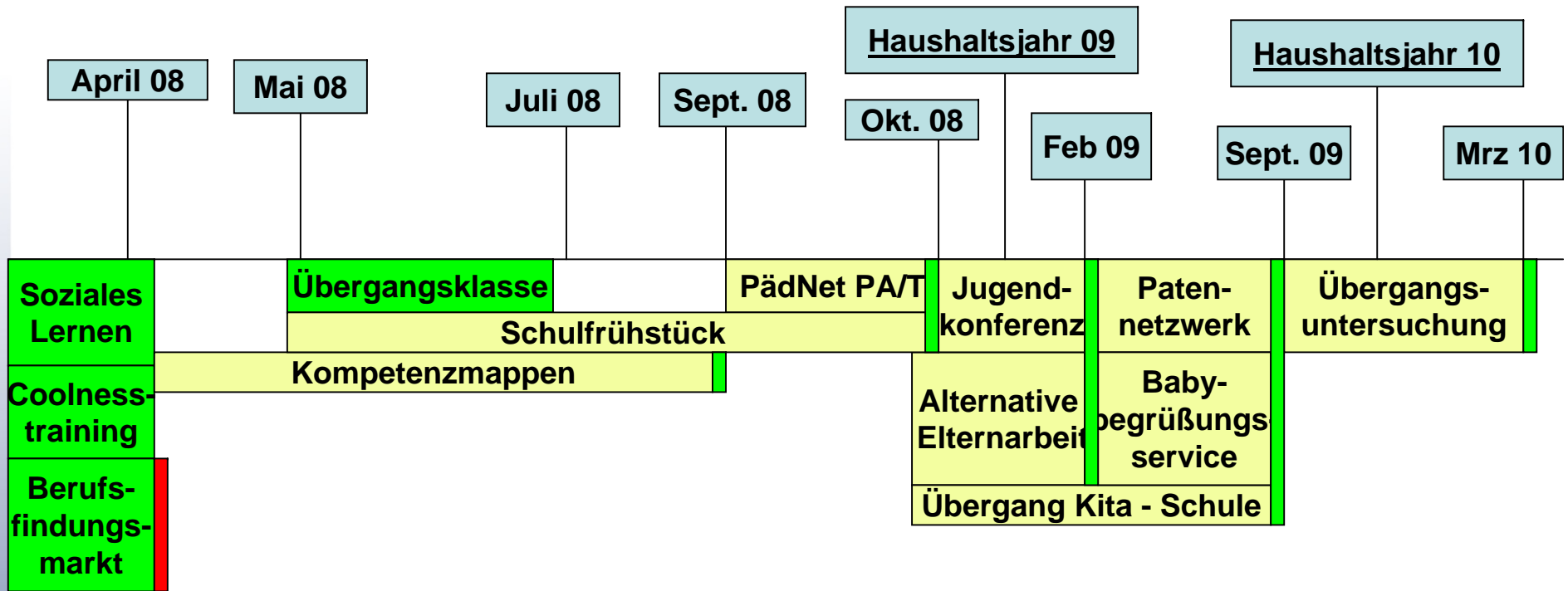
Diskriminierungsfreier Besuch **aller** neuen Eltern

Setzen eines Signals: Familien sind in Emden willkommen!!!

Begrüßung eines neuen Erdenbürgers durch städtische Mitarbeiter

Willkommenspaket:

- Wegweiser zu den Hilfe-, Beratungs- und Betreuungsangeboten
- Elternbriefe
- Gutscheine und kleine Geschenke



Haushaltsjahr 09

Haushaltsjahr 10

April 08

Mai 08

Juli 08

Sept. 08

Okt. 08

Feb 09

Sept. 09

Mrz 10

Soziales Lernen

Übergangsklasse

PädNet PA/T

Jugendkonferenz

Patennetzwerk

Übergangsuntersuchung

Schulfrühstück

Coolness-training

Kompetenzmappen

Alternative Elternarbeit

Babybegrüßungsservice

Berufsfindungs-markt

Übergang Kita - Schule

**Vielen Dank für
Ihre
Aufmerksamkeit!**

