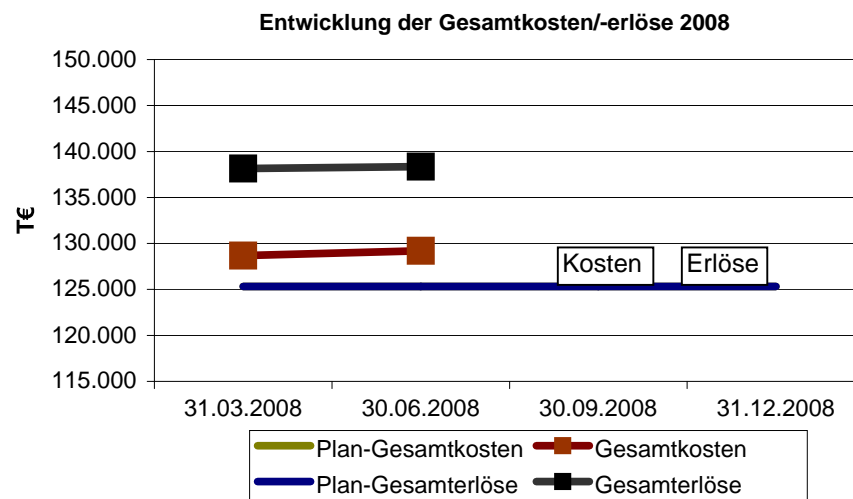
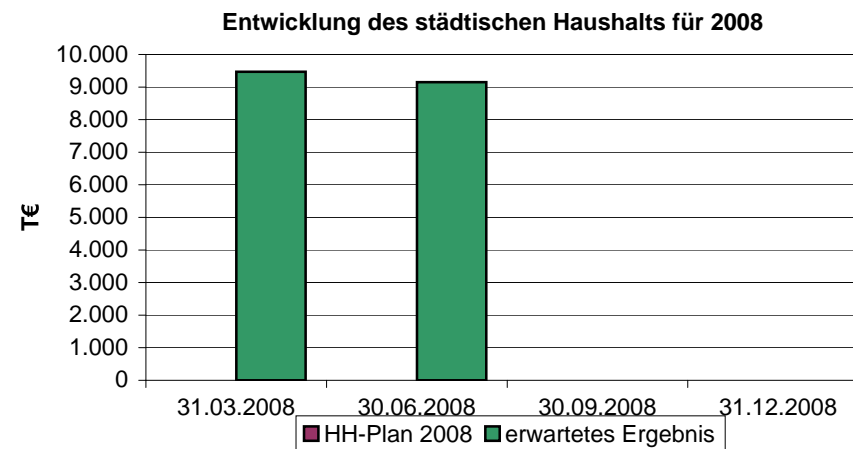


Stadt Emden Quartalsergebnis zum 30.06.2008 Entwicklung des städtischen Haushalts

Kosten-/ Erlösearten	erwartetes Ergebnis zum Jahresende			Ergebnis 2008	HH- Plan 2008 ohne Nachtrag
	zum 31.03.	zum 30.06.	zum 30.09.		
	T€	T€	T€		
Kosten					
Personalkosten	30.160	30.102			30.089
Personalkosten -Projekte-	1.843	1.849			1.805
Unterhaltungskosten	2.208	2.218			2.208
Sachkosten	33.339	33.421			31.053
Innere Verrechnungen	6.270	6.573			6.428
Zuweisungen/Zuschüsse	35.088	35.262			34.068
Kalkulatorische Kosten	5.340	5.340			5.340
Sonstige Kosten	14.435	14.435			14.323
Gesamtkosten	128.683	129.200	0	0	125.313
Erlöse					
Steuern/Allg. Zuw.	83.220	84.220			70.720
Gebühren/Entgelte	7.278	7.364			7.217
Erstattungen/Zuw./Zusch.	27.924	27.247			27.906
Innere Verrechnungen	6.270	6.573			6.428
Erstattungen PK -Projekte-	1.557	1.550			1.536
sonstige Finanzeinnahmen	6.564	6.056			6.166
kalk. Einnahmen	5.340	5.340			5.340
Gesamterlöse	138.153	138.350	0	0	125.313
Überschuss/Zuschuss	9.470	9.150	0	0	0
Abweichung zum HH-Plan	9.470	9.150	0	0	



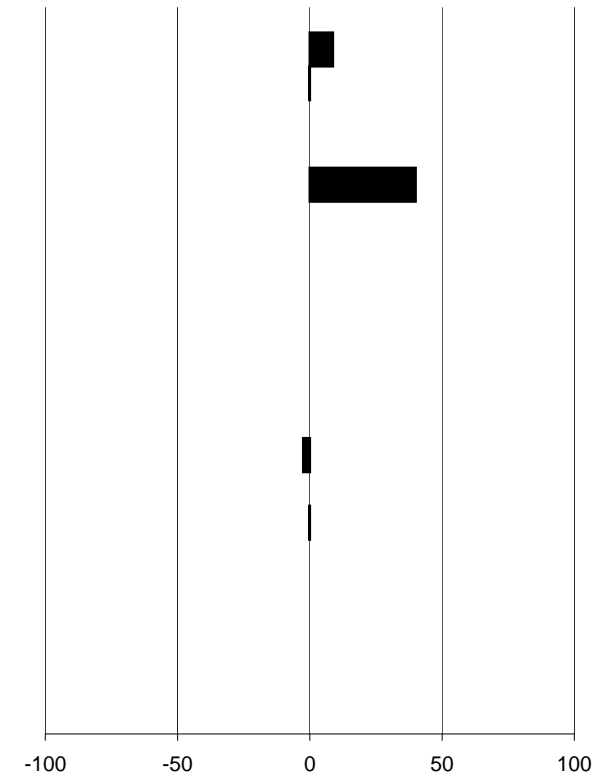
Hinweis: Der Nachtragshaushalt ist am 26.06.2008 vom Rat der Stadt Emden beschlossen worden. Die Genehmigung ist am 25.08.2008 vom Ministerium für Inneres und Sport erteilt worden. Das Quartalsergebnis zum 30.06.2008 gibt daher den Stand ohne Nachtrag wieder.

Stadt Emden Quartalsergebnis zum 30.06.2008
erwartetes Jahresergebnis 2008

Kosten-/ Erlösearten	Produktbudgets									Finanz- budget	erwartetes Ergebnis 2008	HH- Soll 2008	mehr weniger
	Stabs- stellen	FB 200	FB 300	FB 400	FB 500	FB 600	Baubetrieb 877	sonstige Betriebe	Zwischen- summe				
	1	2	3	4	5	6	7	8	Sp. 1 bis 8 9				
	T€	T€	T€	T€	T€	T€	T€	T€	T€				
Kosten													
Personalkosten	1.165	3.423	2.138	5.005	2.848	5.514	3.315	4.005	27.413	2.690	30.102	30.089	13
Personalkosten -Projekte-	6	22	157	0	53	191	0	215	644	1.205	1.849	1.805	44
Unterhaltungskosten	0	0	73	46	0	260	1.751	89	2.218	0	2.218	2.208	10
Sachkosten	217	1.066	1.460	1.150	864	10.595	2.500	2.868	20.719	12.702	33.421	31.053	2.368
Innere Verrechnungen	154	537	546	929	1.214	690	720	341	5.131	1.442	6.573	6.428	145
Zuweisungen/Zuschüsse	0	5	671	157	20.171	10.112	334	2.014	33.463	1.799	35.262	34.068	1.194
Kalkulatorische Kosten	0	650	178	8	0	0	400	610	1.846	3.494	5.340	5.340	0
Sonstige Kosten	0	0	0	0	0	0	0	0	0	14.435	14.435	14.323	112
Gesamtkosten	1.541	5.703	5.223	7.294	25.150	27.361	9.020	10.141	91.434	37.765	129.200	125.313	3.887
Erlöse													
Steuern/Allg. Zuw.	0	0	0	0	0	0	0	0	0	84.220	84.220	70.720	13.500
Gebühren/Entgelte	18	226	2.050	1.317	225	670	720	2.120	7.345	19	7.364	7.217	146
Erstattungen/Zuw./Zusch.	41	853	360	721	12.150	2.819	710	2.531	20.185	7.062	27.247	27.906	-660
Innere Verrechnungen	125	4.342	199	181	900	182	645	0	6.573	0	6.573	6.428	145
Erstattungen PK -Projekte-	0	22	127	0	31	85	0	81	345	1.205	1.550	1.536	15
sonstige Finanzeinnahmen	0	260	30	1.201	1.134	422	1	0	3.048	3.007	6.056	6.166	-111
kalk. Einnahmen	0	0	0	0	0	0	0	0	0	5.340	5.340	5.340	0
Gesamterlöse	184	5.703	2.766	3.420	14.440	4.176	2.076	4.732	37.497	100.852	138.350	125.313	13.036
Überschuss/Zuschuss	-1.357	0	-2.457	-3.874	-10.711	-23.185	-6.944	-5.410	-53.937	63.087	9.150	0	9.150

Stabsstellen (102, 103, 107, 114)
Quartalsergebnis zum 30.06.2008

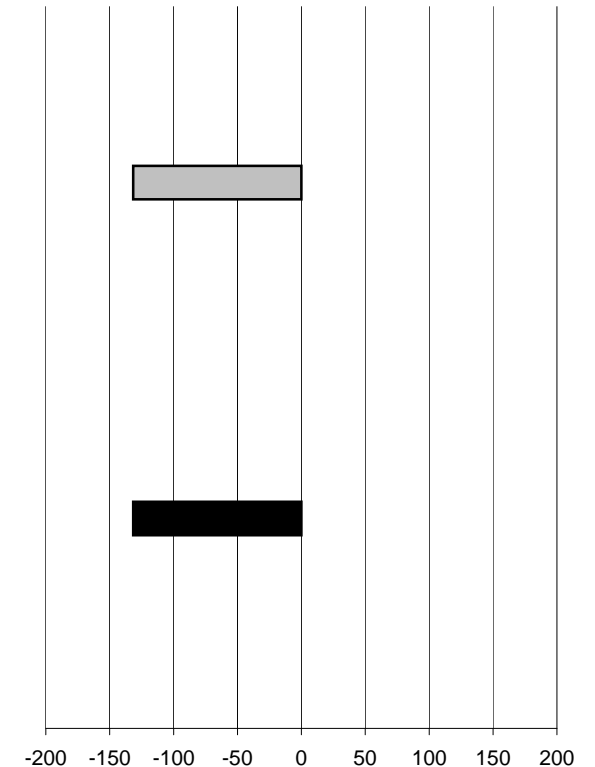
Kosten-/ Erlösarten	AO-Soll	AO-Soll	mehr /	Ergebnis	HH-	erwartetes	mehr /	Abweichungen HH-Soll 2008 - erwartetes Ergebnis 2008
	30.06.2007	30.06.2008	weniger	2007	Soll 2008	Ergebnis 2008	weniger	
	T€	T€	T€	T€	T€	T€	T€	
Kosten								
Personalkosten	499	589	90	1.077	1.156	1.165	9	
Personalkosten -Projekte-	12	6	-6	31	6	6	0	
Unterhaltungskosten	0	0	0	0	0	0	0	
Sachkosten	75	103	28	411	217	217	0	
Innere Verrechnungen	57	63	6	156	114	154	40	
Zuweisungen/Zuschüsse	0	0	0	0	0	0	0	
Kalkulatorische Kosten	0	0	0	0	0	0	0	
Sonstige Kosten	0	0	0	0	0	0	0	
Gesamtkosten	643	761	118	1.674	1.492	1.541	49	
Erlöse								
Gebühren/Entgelte	2	1	-1	3	21	18	-3	
Erstattungen/Zuw./Zusch.	114	7	-107	76	41	41	0	
Innere Verrechnungen	104	122	18	201	125	125	0	
Erstattungen PK -Projekte-	15	0	-15	0	0	0	0	
sonstige Finanzeinnahmen	0	0	0	0	0	0	0	
Gesamterlöse	235	130	-104	279	186	184	-3	
Überschuss/Zuschuss	-409	-631	-222	-1.394	-1.306	-1.357	-51	

**Erläuterungen:**

Im Bereich der Stabsstellen wird überwiegend von einem Ergebnis entsprechend dem Haushaltssoll ausgegangen. Beim Vorstandsbüro zeichnen sich im Bereich der inneren Verrechnungen verstärkte Inanspruchnahmen bei der Organisationsberatung sowie beim Juristischen Dienst ab.

Fachbereich 200 Interne Dienste
Quartalsergebnis zum 30.06.2008

Kosten-/ Erlösarten	AO-Soll	AO-Soll	mehr /	Ergebnis	HH-	erwartetes	mehr /	Abweichungen HH-Soll 2008 - erwartetes Ergebnis 2008
	30.06.2007	30.06.2008	weniger	2007	Soll 2008	Ergebnis 2008	weniger	
	T€	T€	T€	T€	T€	T€	T€	
Kosten								
Personalkosten	1.511	1.683	172	3.253	3.423	3.423	0	
Personalkosten -Projekte-	22	11	-11	24	22	22	0	
Unterhaltungskosten	0	0	0	0	0	0	0	
Sachkosten	316	376	61	971	1.066	1.066	0	
Innere Verrechnungen	314	217	-98	491	669	537	-132	
Zuweisungen/Zuschüsse	0	0	0	7	5	5	0	
Kalkulatorische Kosten	563	579	16	584	650	650	0	
Sonstige Kosten	0	0	0	0	0	0	0	
Gesamtkosten	2.726	2.866	140	5.330	5.835	5.703	-132	
Erlöse								
Gebühren/Entgelte	66	127	61	217	226	226	0	
Erstattungen/Zuw./Zusch.	159	429	271	905	853	853	0	
Innere Verrechnungen	1.923	1.929	6	3.788	4.474	4.342	-132	
Erstattungen PK -Projekte-	11	6	-5	19	22	22	0	
sonstige Finanzeinnahmen	113	221	107	155	260	260	0	
Gesamterlöse	2.272	2.711	440	5.084	5.835	5.703	-132	
Überschuss/Zuschuss	-454	-155	300	-246	0	0	0	

**Erläuterungen:**

Der FD Finanzen und Abgaben erwartet einen Rückgang der inneren Verrechnungen im Vergleich zum HH-Soll sowohl auf der Ausgaben-, als auch auf der Einnahmenseite (haushaltsneutral).

Fachbereich 300 Stadtentwicklung und Wirtschaftsförderung
Quartalsergebnis zum 30.06.2008

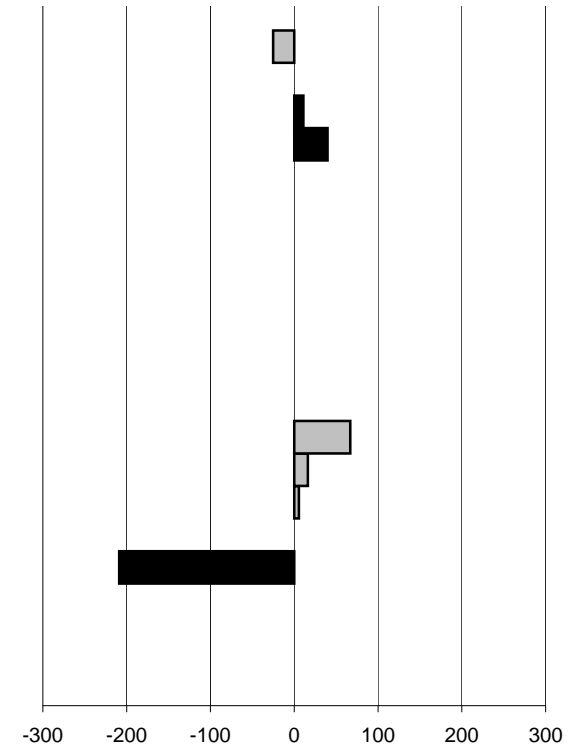
Kosten/ Erlösarten	AO-Soll	AO-Soll	mehr /	Ergebnis	HH-	erwartetes	mehr /	Abweichungen
	30.06.2007	30.06.2008	weniger		Soll	Ergebnis	weniger	
	T€	T€	T€	T€	T€	T€	T€	
Kosten								
Personalkosten	991	1.088	96	2.163	2.098	2.138	40	
Personalkosten -Projekte-	76	72	-4	154	157	157	0	
Unterhaltungskosten	25	18	-7	199	73	73	0	
Sachkosten	632	665	33	1.902	1.457	1.460	3	
Innere Verrechnungen	146	159	13	460	546	546	0	
Zuweisungen/Zuschüsse	278	307	29	553	671	671	0	
Kalkulatorische Kosten	183	125	-58	185	178	178	0	
Sonstige Kosten	0	0	0	0	0	0	0	
Gesamtkosten	2.331	2.434	103	5.615	5.180	5.223	43	
Erlöse								
Gebühren/Entgelte	1.576	2.028	452	2.280	2.050	2.050	0	
Erstattungen/Zuw./Zusch.	240	283	43	645	360	360	0	
Innere Verrechnungen	14	0	-14	205	199	199	0	
Erstattungen PK -Projekte-	0	7	7	129	127	127	0	
sonstige Finanzeinnahmen	28	0	-28	27	30	30	0	
Gesamterlöse	1.858	2.318	461	3.285	2.766	2.766	0	
Überschuss/Zuschuss	-473	-115	358	-2.330	-2.414	-2.457	-43	

Erläuterungen:

Im FB 300 wird ein Ergebnis nahe dem Haushaltssoll 2008 erwartet. Der FD Umwelt rechnet mit einer Mehrausgabe bei den Personalkosten.

Fachbereich 400 Öffentliche Sicherheit, Bürgerservice
Quartalsergebnis zum 30.06.2008

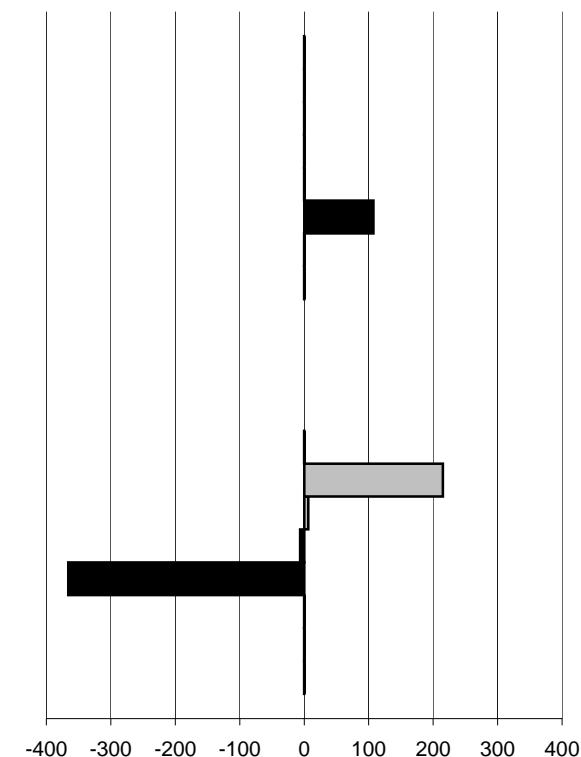
Kosten-/ Erlösarten	AO-Soll	AO-Soll	mehr /	Ergebnis	HH-	erwartetes	mehr /	Abweichungen
	30.06.2007	30.06.2008	weniger		Soll	Ergebnis	weniger	
	T€	T€	T€	T€	T€	T€	T€	
Kosten								
Personalkosten	2.307	2.967	661	4.890	5.030	5.005	-25	
Personalkosten -Projekte-	0	0	0	0	0	0	0	
Unterhaltungskosten	12	8	-5	54	35	46	11	
Sachkosten	432	530	99	1.185	1.110	1.150	40	
Innere Verrechnungen	350	282	-68	769	929	929	0	
Zuweisungen/Zuschüsse	61	94	33	132	157	157	0	
Kalkulatorische Kosten	7	7	0	6	8	8	0	
Sonstige Kosten	0	0	0	0	0	0	0	
Gesamtkosten	3.168	3.888	720	7.036	7.269	7.294	25	
Erlöse								
Gebühren/Entgelte	664	681	17	1.290	1.250	1.317	67	
Erstattungen/Zuw./Zusch.	217	723	507	768	705	721	16	
Innere Verrechnungen	45	51	6	180	175	181	6	
Erstattungen PK -Projekte-	0	0	0	0	0	0	0	
sonstige Finanzeinnahmen	693	502	-192	1.453	1.410	1.201	-209	
Gesamterlöse	1.619	1.957	338	3.691	3.541	3.420	-120	
Überschuss/Zuschuss	-1.550	-1.931	-382	-3.345	-3.728	-3.874	-146	

**Erläuterungen:**

Im FD Öffentliche Sicherheit und Straßenverkehr werden Mindereinnahmen im Bereich der sonstigen Finanzeinnahmen (Ordnungswidrigkeiten) erwartet.

Fachbereich 500 Gesundheit und Soziales
Quartalsergebnis zum 30.06.2008

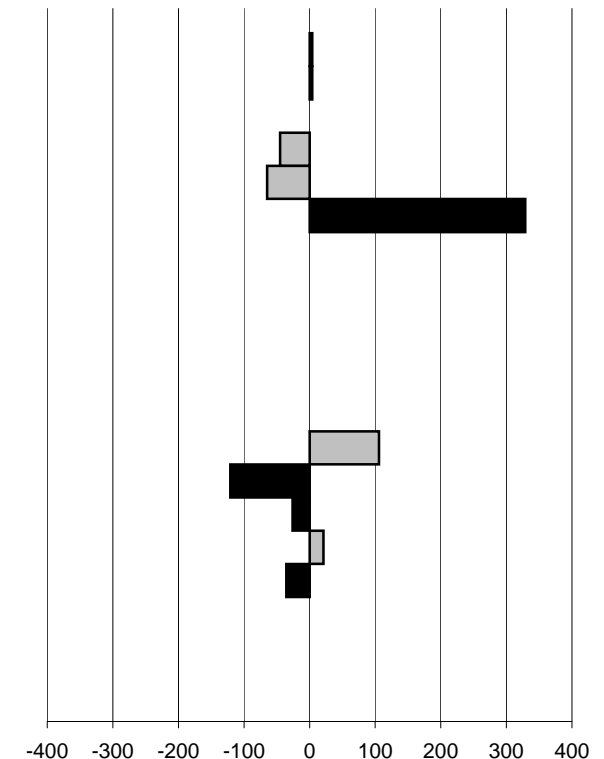
Kosten/ Erlösarten	AO-Soll	AO-Soll	mehr /	Ergebnis	HH-	erwartetes	mehr /	Abweichungen
	30.06.2007	30.06.2008	weniger		Soll	Ergebnis	weniger	
	T€	T€	T€	T€	T€	T€	T€	
Kosten								
Personalkosten	1.271	1.405	134	2.742	2.848	2.848	0	
Personalkosten -Projekte-	20	26	6	49	53	53	0	
Unterhaltungskosten	0	0	0	0	0	0	0	
Sachkosten	258	200	-58	825	864	864	0	
Innere Verrechnungen	208	183	-25	1.126	1.214	1.214	0	
Zuweisungen/Zuschüsse	11.511	10.051	-1.460	18.958	20.064	20.171	107	
Kalkulatorische Kosten	0	0	0	0	0	0	0	
Sonstige Kosten	0	0	0	0	0	0	0	
Gesamtkosten	13.269	11.866	-1.403	23.700	25.043	25.150	107	
Erlöse								
Gebühren/Entgelte	117	118	0	226	225	225	0	
Erstattungen/Zuw./Zusch.	6.389	11.062	4.673	12.259	11.935	12.150	215	
Innere Verrechnungen	15	17	2	831	893	900	6	
Erstattungen PK -Projekte-	40	6	-33	40	37	31	-6	
sonstige Finanzeinnahmen	792	591	-201	1.240	1.500	1.134	-366	
Gesamterlöse	7.353	11.794	4.440	14.597	14.590	14.440	-151	
Überschuss/Zuschuss	-5.915	-72	5.843	-9.103	-10.453	-10.711	-258	

**Erläuterungen:**

In den Zuweisungen/Zuschüssen ist im Gegensatz zum Vorjahresergebnis die Hauptzahlung für den Monat Juli 2008 sowie die 1. Einmalzahlung nicht enthalten. Die Zuweisungen und Zuschüsse der Gruppe 7 werden höher sein als erwartet, was aus weiterhin ansteigenden Fallzahlen in den Bereichen Grundsicherung (Grund: demografischer Wandel) und Leistungen bei Behinderung (Grund auch hier: demografischer Wandel, medizinische Möglichkeiten, hohe Einzelfallkosten) resultiert. In den Einnahmen der Gruppe 16,17 sind Sollstellungen für das Quotale System bis zum Jahresende enthalten, deren Höhe sich aufgrund der noch vorzunehmenden Abrechnung für das Jahr 2007 noch ändern kann. Die sonstigen Finanzeinnahmen werden nicht wie erwartet erreicht werden können, da Kostenerstattungen zwischen Sozialhilfeträgern nach altem Recht erfolgen (BSHG) und diese Fälle immer weniger werden.

Fachbereich 600 Jugend, Schule und Sport
Quartalsergebnis zum 30.06.2008

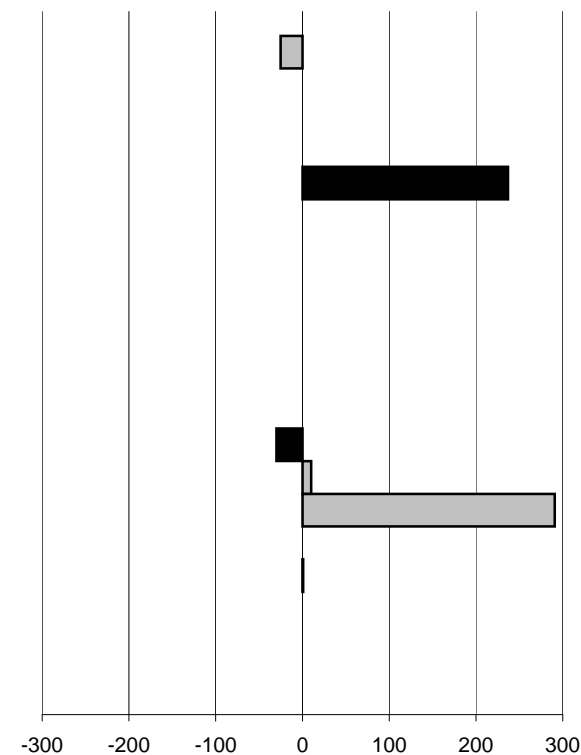
Kosten-/ Erlösarten	AO-Soll	AO-Soll	mehr /	Ergebnis	HH-	erwartetes	mehr /	Abweichungen HH-Soll 2008 - erwartetes Ergebnis 2008
	30.06.2007	30.06.2008	weniger	2007	Soll 2008	Ergebnis 2008	weniger	
	T€	T€	T€	T€	T€	T€	T€	
Kosten								
Personalkosten	2.424	2.597	173	5.252	5.510	5.514	4	
Personalkosten -Projekte-	71	82	10	143	187	191	4	
Unterhaltungskosten	101	70	-31	278	260	260	0	
Sachkosten	6.176	5.237	-939	10.646	10.640	10.595	-45	
Innere Verrechnungen	283	210	-73	641	754	690	-65	
Zuweisungen/Zuschüsse	5.083	5.349	266	9.465	9.783	10.112	329	
Kalkulatorische Kosten	0	0	0	0	0	0	0	
Sonstige Kosten	0	0	0	0	0	0	0	
Gesamtkosten	14.139	13.545	-594	26.425	27.134	27.361	227	
Erlöse								
Gebühren/Entgelte	367	356	-11	699	564	670	106	
Erstattungen/Zuw./Zusch.	1.625	1.444	-181	3.008	2.940	2.819	-121	
Innere Verrechnungen	3	2	-1	155	207	182	-26	
Erstattungen PK -Projekte-	23	38	15	51	64	85	21	
sonstige Finanzeinnahmen	269	286	17	351	457	422	-36	
Gesamterlöse	2.287	2.126	-161	4.264	4.232	4.176	-56	
Überschuss/Zuschuss	-11.852	-11.418	434	-22.160	-22.902	-23.185	-283	

**Erläuterungen:**

Die Zuweisungen/Zuschüsse des FD Jugendförderung/Stadtjugendpfleger wurden bereits in voller Höhe ausgezahlt. Die Zuschüsse für die Kitas werden voraussichtlich nicht ausreichen. Bei den Sachkosten wird insgesamt im FB 600 mit einer Einsparung gerechnet. Bei den Erlösen wird eine Mehreinnahme im Bereich der Kitas erwartet. Die Erstattungen werden nicht erreicht. Das liegt an dem Wegfall der Erstattung des Elterngeldes. Bei den sonstigen Finanzeinnahmen geht man von einer Steigerung zum Vorjahresergebnis aus, das Haushaltssoll wird aber voraussichtlich nicht erreicht werden können.

Baubetrieb
Quartalsergebnis zum 30.06.2008

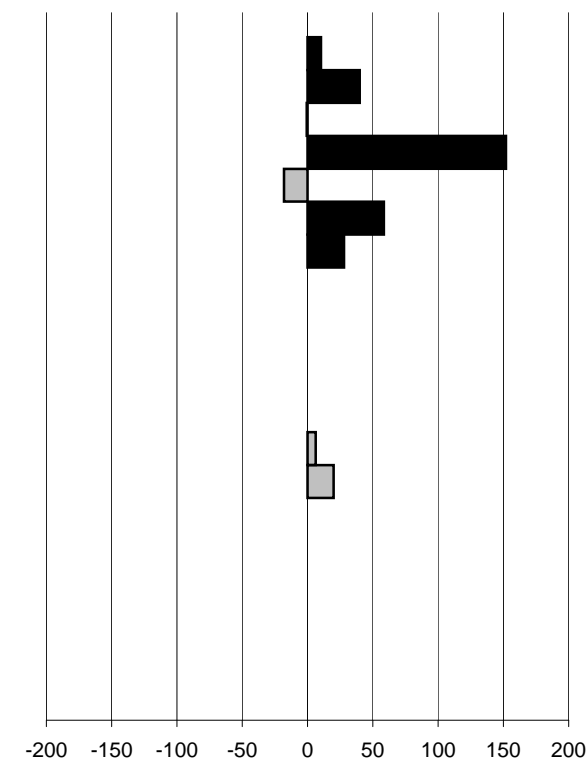
Kosten-/ Erlösarten	AO-Soll	AO-Soll	mehr /	Ergebnis	HH-	erwartetes	mehr /	Abweichungen
	30.06.2007	30.06.2008	weniger		2007	Soll	Ergebnis	
	T€	T€	T€	T€	T€	T€	T€	
Kosten								
Personalkosten	1.470	1.580	109	3.250	3.340	3.315	-25	
Personalkosten -Projekte-	12	13	1	33	0	0	0	
Unterhaltungskosten	880	1.041	161	1.625	1.751	1.751	0	
Sachkosten	2.081	1.518	-564	4.742	2.500	2.500	0	
Innere Verrechnungen	338	645	308	498	483	720	237	
Zuweisungen/Zuschüsse	204	210	6	320	334	334	0	
Kalkulatorische Kosten	269	373	104	269	400	400	0	
Sonstige Kosten	0	0	0	0	0	0	0	
Gesamtkosten	5.254	5.380	126	10.738	8.808	9.020	212	
Erlöse								
Gebühren/Entgelte	322	249	-73	665	750	720	-30	
Erstattungen/Zuw./Zusch.	332	425	93	656	700	710	10	
Innere Verrechnungen	306	640	334	262	354	645	291	
Erstattungen PK -Projekte-	8	0	-8	13	0	0	0	
sonstige Finanzeinnahmen	1	2	1	1	1	1	1	
Gesamterlöse	968	1.315	347	1.597	1.805	2.076	272	
Überschuss/Zuschuss	-4.286	-4.065	221	-9.141	-7.004	-6.944	60	

**Erläuterungen:**

Im Bereich der Personalkosten werden leichte Einsparungen erwartet. Bei den inneren Verrechnungen kommt es aufgrund einer geänderten Abrechnungsweise ab 2008 sowohl bei den Kosten als auch bei den Erlösen zu einer Steigerung. Bei den Gebühren und Entgelten wird von einer leichten Planunterschreitung ausgegangen, bei den Erstattungen wird ein leichter Anstieg erwartet.

**Sonstige Betriebe (841, 845, 856, 881, 882)
Quartalsergebnis zum 30.06.2008**

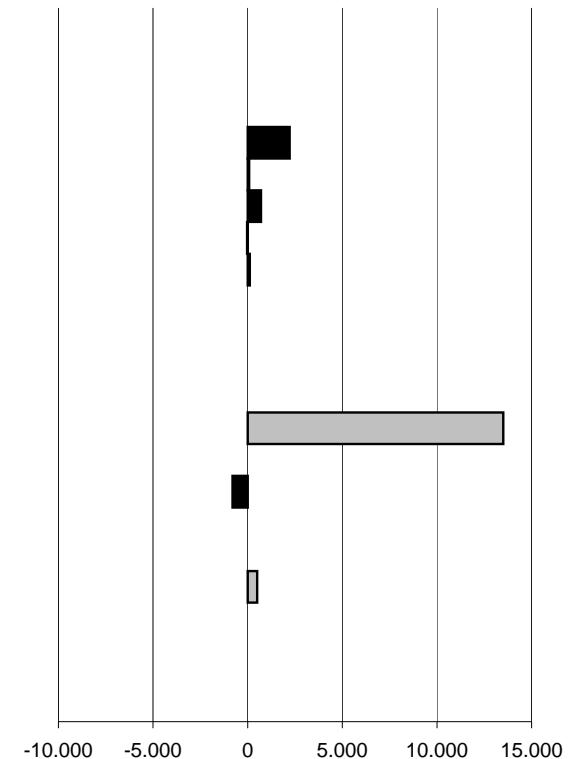
Kosten/ Erlösarten	AO-Soll	AO-Soll	mehr /	Ergebnis	HH-	erwartetes	mehr /	Abweichungen HH-Soll 2008 - erwartetes Ergebnis 2008
	30.06.2007	30.06.2008	weniger		Soll	Ergebnis	weniger	
	T€	T€	T€	T€	T€	T€	T€	
Kosten								
Personalkosten	1.947	1.874	-72	3.735	3.995	4.005	10	
Personalkosten -Projekte-	0	150	150	293	175	215	40	
Unterhaltungskosten	32	91	60	106	90	89	-1	
Sachkosten	1.908	1.510	-398	2.818	2.716	2.868	152	
Innere Verrechnungen	158	125	-32	347	359	341	-18	
Zuweisungen/Zuschüsse	948	1.199	251	1.965	1.955	2.014	58	
Kalkulatorische Kosten	584	605	21	605	582	610	28	
Sonstige Kosten	0	0	0	0	0	0	0	
Gesamtkosten	5.577	5.555	-22	9.869	9.871	10.141	270	
Erlöse								
Gebühren/Entgelte	1.249	1.436	186	2.198	2.113	2.120	6	
Erstattungen/Zuw./Zusch.	760	625	-135	2.393	2.511	2.531	20	
Innere Verrechnungen	0	0	0	0	0	0	0	
Erstattungen PK -Projekte-	0	26	26	71	81	81	0	
sonstige Finanzeinnahmen	0	0	0	0	0	0	0	
Gesamterlöse	2.010	2.086	77	4.661	4.706	4.732	26	
Überschuss/Zuschuss	-3.567	-3.469	98	-5.208	-5.166	-5.410	-244	

**Erläuterungen:**

Mehrausgaben im Bereich der Sachkosten werden sowohl im Landesmuseum (ca. 90.000 Euro), im Chemischen Untersuchungsamt (ca. 50.000 Euro) als auch im FD Kulturamt (ca. 20.000 Euro) erwartet. Nach dem jetzigen Stand der Veranstaltungen in der Nordseehalle können die Einnahmen voraussichtlich nicht erwirtschaftet werden. Dafür rechnet das Chemische Untersuchungsamt mit einer Mehreinnahme von ca. 126.000 Euro. Insgesamt werden die Einnahmen demnach erreicht werden können.

Finanzbudget Quartalsergebnis zum 30.06.2008

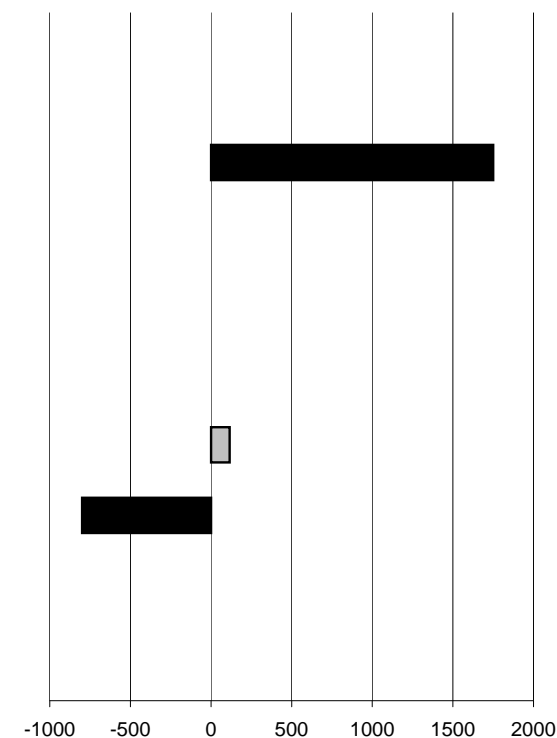
Kosten-/ Erlösarten	AO-Soll	AO-Soll	mehr /	Ergebnis	HH-	erwartetes	mehr /	Abweichungen HH-Soll 2008 - erwartetes Ergebnis 2008
	30.06.2007	30.06.2008	weniger		Soll	Ergebnis	weniger	
	T€	T€	T€	T€	T€	T€	T€	
Kosten								
Personalkosten	1.177	1.222	45	3.936	2.690	2.690	0	
Personalkosten -Projekte-	440	507	67	23	1.205	1.205	0	
Unterhaltungskosten	0	0	0	0	0	0	0	
Sachkosten	7.790	6.471	-1.319	12.960	10.484	12.702	2.218	
Innere Verrechnungen	518	502	-16	1.222	1.360	1.442	82	
Zuweisungen/Zuschüsse	361	294	-67	2.358	1.099	1.799	700	
Kalkulatorische Kosten	0	0	0	3.545	3.522	3.494	-28	
Sonstige Kosten	2.759	3.223	465	19.010	14.323	14.435	112	
Gesamtkosten	13.043	12.219	-824	43.053	34.681	37.765	3.084	
Erlöse								
Steuern/Allg. Zuw.	31.244	56.851	25.606	76.744	70.720	84.220	13.500	
Gebühren/Entgelte	3	1	-2	20	19	19	0	
Erstattungen/Zuw./Zusch.	3.715	3.894	179	7.600	7.862	7.062	-800	
Innere Verrechnungen	0	0	0	0	0	0	0	
Erstattungen PK -Projekte-	259	426	168	1.003	1.205	1.205	0	
sonstige Finanzeinnahmen	4.304	766	-3.539	5.422	2.508	3.007	499	
kalk. Einnahmen (27)	1.605	1.688	83	5.194	5.340	5.340	0	
Gesamterlöse	41.131	63.626	22.495	95.981	87.653	100.852	13.199	
Überschuss/Zuschuss	28.088	51.407	23.319	52.928	52.972	63.087	10.115	

**Erläuterungen:**

Bei den Steuern und allgemeinen Zuweisungen wird mit einer Mehreinnahme gerechnet.

nachrichtlich: ARGE
Quartalsergebnis zum 30.06.2008

Kosten-/ Erlösarten	AO-Soll	AO-Soll	mehr /	Ergebnis	HH-	erwartetes	mehr /	Abweichungen
	30.06.2007	30.06.2008	weniger		2007	Soll	Ergebnis	
	T€	T€	T€	T€	T€	T€	T€	
Kosten								
Personalkosten	0	0	0	985	0	0	0	
Personalkosten -Projekte-	430	510	81	0	1.049	1.049	0	
Unterhaltungskosten	0	0	0	0	0	0	0	
Sachkosten	7.608	6.550	-1.057	12.532	10.000	11.750	1.750	
Innere Verrechnungen	26	24	-3	109	148	148	0	
Zuweisungen/Zuschüsse	0	0	0	0	0	0	0	
Kalkulatorische Kosten	0	0	0	0	0	0	0	
Sonstige Kosten	0	0	0	0	0	0	0	
Gesamtkosten	8.064	7.084	-979	13.626	11.197	12.947	1.750	
Erlöse								
Steuern/Allg. Zuw.	1.443	615	-828	1.914	500	615	115	
Gebühren/Entgelte	0	0	0	0	0	0	0	
Erstattungen/Zuw./Zusch.	2.006	1.589	-417	3.706	3.900	3.100	-800	
Innere Verrechnungen	0	0	0	0	0	0	0	
Erstattungen PK -Projekte-	135	411	276	972	1.049	1.049	0	
sonstige Finanzeinnahmen	0	0	0	0	0	0	0	
Gesamterlöse	3.584	2.614	-969	6.592	5.449	4.764	-685	
Überschuss/Zuschuss	-4.480	-4.470	10	-7.034	-5.748	-8.183	-2.435	



Abweichung in T€

Erläuterungen:

In den Einnahmen der Grupp. 16/17 ist die Erstattung vom Bund mit 28,6 % (Erstattungssatz im Jahre 2008) enthalten. Die Ausgabenentwicklung bei den Sachkosten hängt von der zukünftigen Höhe der Fallzahlen ab. Die Mehrausgaben bei den Sachkosten sind bereits im Nachtragshaushalt berücksichtigt worden.