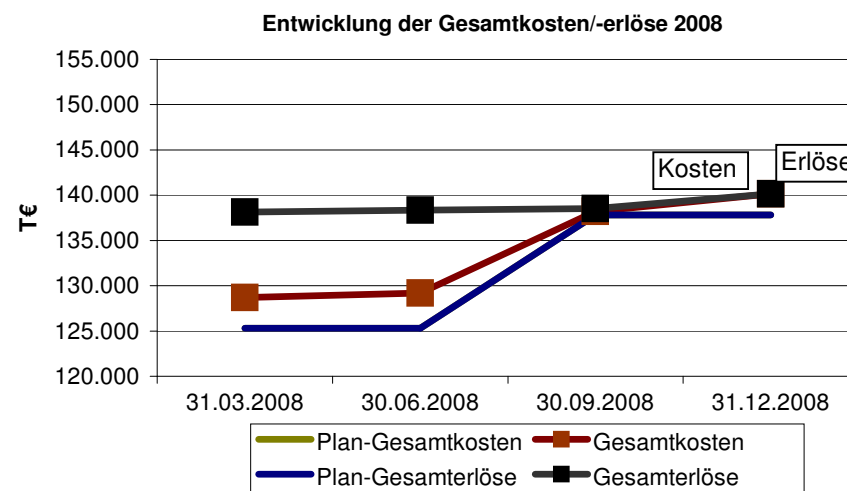
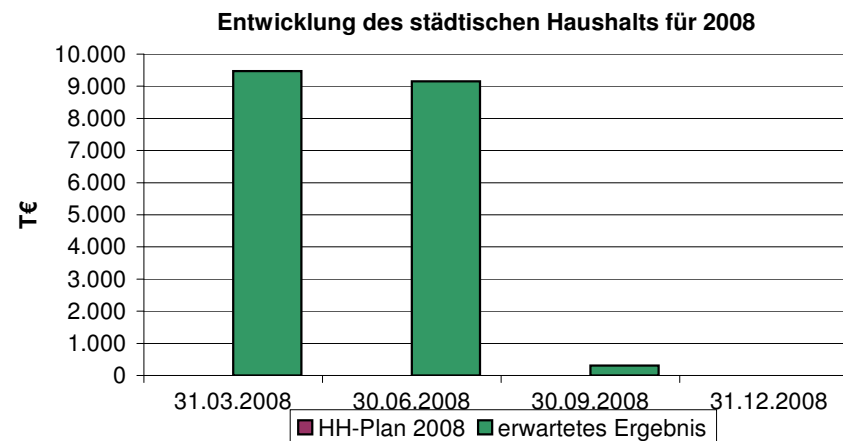


### Stadt Emden Quartalsergebnis zum 31.12.2008 Entwicklung des städtischen Haushalts

Kosten-/ Erlösearten	erwartetes Ergebnis zum Jahresende			Ergebnis 2008	HH- Plan 2008 inkl. Nachtrag
	zum 31.03.	zum 30.06.	zum 30.09. inkl. Nachtrag		
	T€	T€	T€	T€	T€
<b>Kosten</b>					
Personalkosten	30.160	30.102	30.028	30.040	30.111
Personalkosten -Projekte-	1.843	1.849	1.794	1.875	1.805
Unterhaltungskosten	2.208	2.218	2.348	2.370	2.208
Sachkosten	33.339	33.421	33.066	32.610	33.042
Innere Verrechnungen	6.270	6.573	6.415	6.440	6.428
Zuweisungen/Zuschüsse	35.088	35.262	35.599	35.784	35.263
Kalkulatorische Kosten	5.340	5.340	5.340	4.114	5.340
Sonstige Kosten	14.435	14.435	23.616	26.922	23.616
<b>Gesamtkosten</b>	<b>128.683</b>	<b>129.200</b>	<b>138.206</b>	<b>140.155</b>	<b>137.813</b>
<b>Erlöse</b>					
Steuern/Allg. Zuw.	83.220	84.220	83.720	82.552	83.220
Gebühren/Entgelte	7.278	7.364	7.588	8.151	7.217
Erstattungen/Zuw./Zusch.	27.924	27.247	28.125	29.988	27.906
Innere Verrechnungen	6.270	6.573	6.415	6.396	6.428
Erstattungen PK -Projekte-	1.557	1.550	1.517	1.460	1.536
sonstige Finanzeinnahmen	6.564	6.056	5.807	7.494	6.166
kalk. Einnahmen	5.340	5.340	5.340	4.114	5.340
<b>Gesamterlöse</b>	<b>138.153</b>	<b>138.350</b>	<b>138.512</b>	<b>140.155</b>	<b>137.813</b>
<b>Überschuss/Zuschuss</b>	<b>9.470</b>	<b>9.150</b>	<b>306</b>	<b>0</b>	<b>0</b>
<b>Abweichung zum HH-Plan</b>	<b>9.470</b>	<b>9.150</b>	<b>306</b>	<b>0</b>	

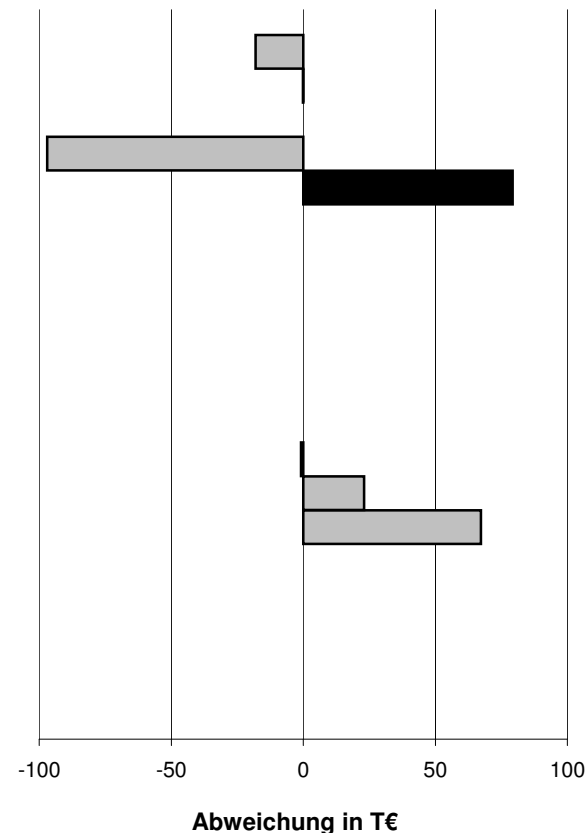


**Stadt Emden Quartalsergebnis zum 31.12.2008**  
**Jahresergebnis 2008**

Kosten-/ Erlösearten	Produktbudgets									Finanz- budget	Ergebnis 2008	HH- Soll 2008	mehr weniger
	Stabs- stellen	FB 200	FB 300	FB 400	FB 500	FB 600	Baubetrieb 877	sonstige Betriebe	Zwischen- summe				
	1	2	3	4	5	6	7	8	Sp. 1 bis 8 9				
	T€	T€	T€	T€	T€	T€	T€	T€	T€				
<b>Kosten</b>													
Personalkosten	1.138	3.426	2.238	5.523	2.903	5.519	3.292	3.930	27.968	2.071	30.040	30.111	-72
Personalkosten -Projekte-	6	23	185	1	69	177	43	277	781	1.093	1.875	1.805	70
Unterhaltungskosten	0	0	58	40	0	276	1.865	132	2.370	0	2.370	2.208	162
Sachkosten	130	1.171	1.236	1.238	656	10.653	2.751	3.113	20.948	11.662	32.610	33.042	-432
Innere Verrechnungen	193	637	445	757	1.155	618	812	382	5.000	1.440	6.440	6.428	12
Zuweisungen/Zuschüsse	0	6	639	148	20.729	10.273	303	2.037	34.134	1.650	35.784	35.263	522
Kalkulatorische Kosten	0	531	106	6	0	0	373	593	1.610	2.505	4.114	5.340	-1.226
Sonstige Kosten	0	0	0	0	0	0	0	0	0	26.921	26.922	23.616	3.305
<b>Gesamtkosten</b>	<b>1.467</b>	<b>5.795</b>	<b>4.907</b>	<b>7.713</b>	<b>25.511</b>	<b>27.516</b>	<b>9.439</b>	<b>10.464</b>	<b>92.812</b>	<b>47.343</b>	<b>140.155</b>	<b>137.813</b>	<b>2.342</b>
<b>Erlöse</b>													
Steuern/Allg. Zuw.	0	0	0	0	0	0	0	0	0	82.552	82.552	83.220	-668
Gebühren/Entgelte	20	237	2.524	1.412	231	576	829	2.306	8.135	16	8.151	7.217	933
Erstattungen/Zuw./Zusch.	63	1.063	363	772	15.076	3.219	672	2.548	23.777	6.211	29.988	27.906	2.081
Innere Verrechnungen	193	4.212	143	191	847	158	653	0	6.396	0	6.396	6.428	-32
Erstattungen PK -Projekte-	0	29	129	0	43	78	3	149	431	1.029	1.460	1.536	-76
sonstige Finanzeinnahmen	0	364	52	1.136	1.185	901	2	0	3.641	3.853	7.494	6.166	1.328
kalk. Einnahmen	0	0	0	0	0	0	0	0	0	4.114	4.114	5.340	-1.226
<b>Gesamterlöse</b>	<b>276</b>	<b>5.905</b>	<b>3.212</b>	<b>3.512</b>	<b>17.383</b>	<b>4.932</b>	<b>2.158</b>	<b>5.004</b>	<b>42.380</b>	<b>97.775</b>	<b>140.155</b>	<b>137.813</b>	<b>2.342</b>
<b>Überschuss/Zuschuss</b>	<b>-1.191</b>	<b>109</b>	<b>-1.695</b>	<b>-4.202</b>	<b>-8.128</b>	<b>-22.585</b>	<b>-7.281</b>	<b>-5.460</b>	<b>-50.432</b>	<b>50.432</b>	<b>0</b>	<b>0</b>	<b>0</b>

**Stabsstellen (102, 103, 107, 114)**  
**Quartalsergebnis zum 31.12.2008**

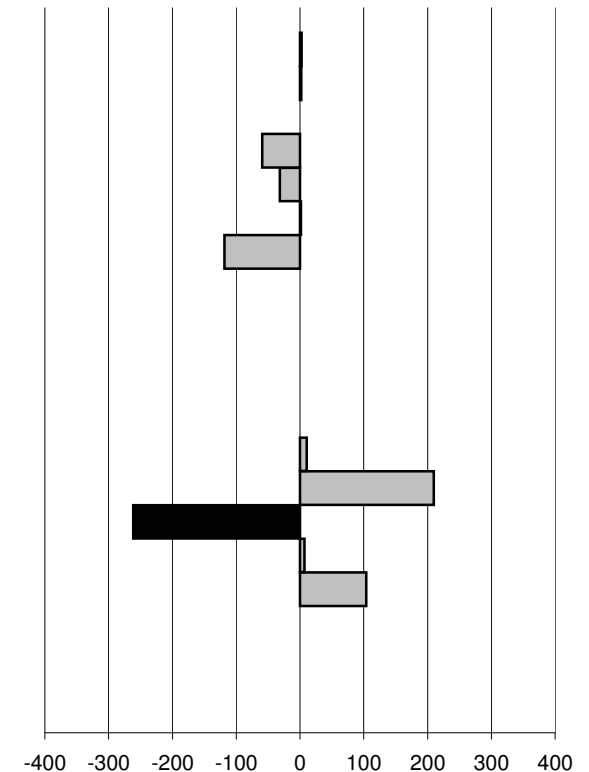
Kosten-/ Erlösarten	AO-Soll	AO-Soll	mehr /	Ergebnis	HH-	Ergebnis	mehr /	Abweichungen
	31.12.2007	31.12.2008	weniger		2007			
	T€	T€	T€	T€	T€	T€	T€	
<b>Kosten</b>								
Personalkosten	1.077	1.138	61	1.077	1.156	1.138	-18	
Personalkosten -Projekte-	0	6	6	31	6	6	0	
Unterhaltungskosten	0	0	0	0	0	0	0	
Sachkosten	183	204	21	411	227	130	-97	
Innere Verrechnungen	156	193	37	156	114	193	79	
Zuweisungen/Zuschüsse	0	0	0	0	0	0	0	
Kalkulatorische Kosten	0	0	0	0	0	0	0	
Sonstige Kosten	0	0	0	0	0	0	0	
<b>Gesamtkosten</b>	<b>1.415</b>	<b>1.541</b>	<b>126</b>	<b>1.674</b>	<b>1.502</b>	<b>1.467</b>	<b>-36</b>	
<b>Erlöse</b>								
Gebühren/Entgelte	4	20	16	3	21	20	-1	
Erstattungen/Zuw./Zusch.	78	63	-14	76	41	63	23	
Innere Verrechnungen	201	192	-8	201	125	193	67	
Erstattungen PK -Projekte-	0	0	0	0	0	0	0	
sonstige Finanzeinnahmen	0	0	0	0	0	0	0	
<b>Gesamterlöse</b>	<b>282</b>	<b>276</b>	<b>-6</b>	<b>279</b>	<b>186</b>	<b>276</b>	<b>89</b>	
<b>Überschuss/Zuschuss</b>	<b>-1.133</b>	<b>-1.265</b>	<b>-132</b>	<b>-1.394</b>	<b>-1.316</b>	<b>-1.191</b>	<b>125</b>	

**Erläuterungen:**

Im Bereich der inneren Verrechnungen (Kosten) wurde verstärkt die Organisationsberatung des FD Verwaltungsdienste sowie der juristische Dienst in Anspruch genommen. Im Sachkostenbereich ergibt sich eine Minderausgabe, da im Rahmen der Haushaltsberatungen 2008 zwischen dem Rat und dem Kämmerer vereinbart wurde, 100 T€ als Deckungsvorschlag für andere Bereiche zu verwenden. Die Mehreinnahmen bei den Erstattungen und auch bei den inneren Verrechnungen sind hauptsächlich im juristischen Dienst erzielt worden.

**Fachbereich 200 Interne Dienste**  
**Quartalsergebnis zum 31.12.2008**

Kosten-/ Erlösarten	AO-Soll	AO-Soll	mehr /	Ergebnis	HH-	Ergebnis	mehr /	Abweichungen HH-Soll 2008 - endgültiges Ergebnis 2008
	31.12.2007	31.12.2008	weniger	2007	Soll 2008	2008	weniger	
	T€	T€	T€	T€	T€	T€	T€	
<b>Kosten</b>								
Personalkosten	3.253	3.426	173	3.253	3.423	3.426	2	
Personalkosten -Projekte-	24	23	0	24	22	23	2	
Unterhaltungskosten	0	0	0	0	0	0	0	
Sachkosten	872	894	22	971	1.230	1.171	-59	
Innere Verrechnungen	492	637	146	491	669	637	-31	
Zuweisungen/Zuschüsse	0	1	1	7	5	6	1	
Kalkulatorische Kosten	584	531	-52	584	650	531	-119	
Sonstige Kosten	0	0	0	0	0	0	0	
<b>Gesamtkosten</b>	<b>5.225</b>	<b>5.513</b>	<b>289</b>	<b>5.330</b>	<b>5.999</b>	<b>5.795</b>	<b>-203</b>	
<b>Erlöse</b>								
Gebühren/Entgelte	217	237	20	217	226	237	11	
Erstattungen/Zuw./Zusch.	907	1.063	156	905	853	1.063	210	
Innere Verrechnungen	3.788	4.212	424	3.788	4.474	4.212	-262	
Erstattungen PK -Projekte-	19	29	10	19	22	29	7	
sonstige Finanzeinnahmen	180	398	218	155	260	364	104	
<b>Gesamterlöse</b>	<b>5.111</b>	<b>5.938</b>	<b>827</b>	<b>5.084</b>	<b>5.835</b>	<b>5.905</b>	<b>70</b>	
<b>Überschuss/Zuschuss</b>	<b>-113</b>	<b>425</b>	<b>538</b>	<b>-246</b>	<b>-164</b>	<b>109</b>	<b>273</b>	

**Erläuterungen:**

**Sachkosten:** Durch sparsame HH-Führung und die Inanspruchnahme von HH-Resten musste das HH-Soll nicht vollständig ausgeschöpft werden.

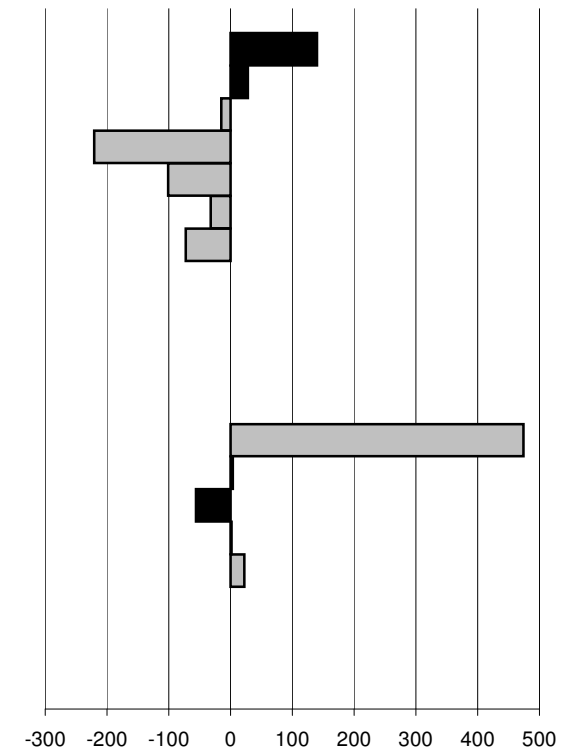
**Erst.Zuw.Zusch.:** Es sind Mehreinnahmen in allen FD des FB 200 infolge gesteigener Inanspruchnahme der versch. Servicedienstleistungen entstanden.

**Einn. ILV:** Hauptsächlich resultiert die Abweichung aus Mindereinnahmen der IuK wegen Verschiebungen zwischen ILV und Echtgeld sowie verringerter kalkulatorischer Kosten.

**Sonst. Finanzeinnahmen:** Es kam zu Mehreinnahmen aus Bürgschaftsprovisionen und Vollstreckungsmaßnahmen.

**Fachbereich 300 Stadtentwicklung und Wirtschaftsförderung**  
**Quartalsergebnis zum 31.12.2008**

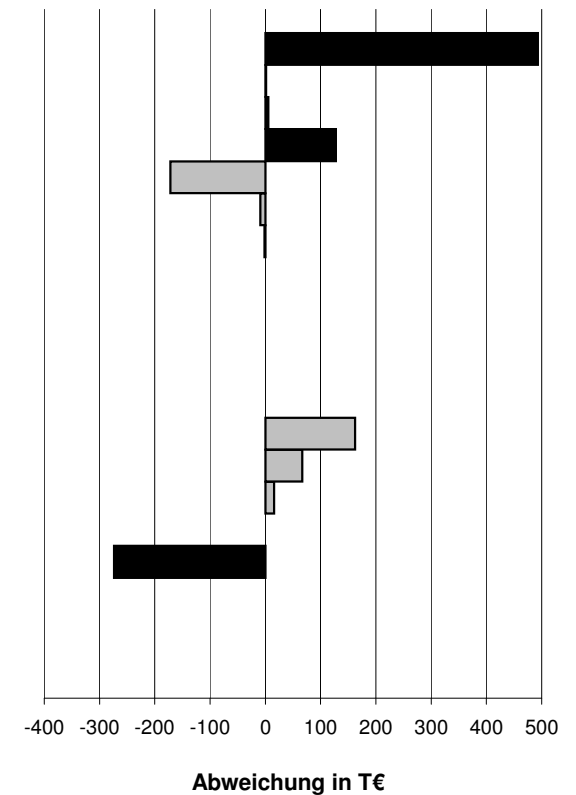
Kosten-/ Erlösarten	AO-Soll	AO-Soll	mehr /	Ergebnis	HH-	Ergebnis	mehr /	Abweichungen HH-Soll 2008 - endgültiges Ergebnis 2008
	31.12.2007	31.12.2008	weniger		Soll		2008	
	T€	T€	T€	T€	T€	T€	T€	
<b>Kosten</b>								
Personalkosten	2.163	2.238	76	2.163	2.098	2.238	140	
Personalkosten -Projekte-	154	163	9	154	157	185	28	
Unterhaltungskosten	147	88	-59	199	73	58	-15	
Sachkosten	1.521	1.210	-310	1.902	1.457	1.236	-221	
Innere Verrechnungen	460	445	-15	460	546	445	-101	
Zuweisungen/Zuschüsse	553	627	74	553	671	639	-32	
Kalkulatorische Kosten	185	106	-79	185	178	106	-72	
Sonstige Kosten	0	0	0	0	0	0	0	
<b>Gesamtkosten</b>	<b>5.182</b>	<b>4.877</b>	<b>-305</b>	<b>5.615</b>	<b>5.180</b>	<b>4.907</b>	<b>-273</b>	
<b>Erlöse</b>								
Gebühren/Entgelte	2.442	2.545	102	2.280	2.050	2.524	474	
Erstattungen/Zuw./Zusch.	645	363	-281	645	360	363	3	
Innere Verrechnungen	205	143	-62	205	199	143	-56	
Erstattungen PK -Projekte-	129	129	0	129	127	129	2	
sonstige Finanzeinnahmen	28	53	25	27	30	52	22	
<b>Gesamterlöse</b>	<b>3.448</b>	<b>3.233</b>	<b>-216</b>	<b>3.285</b>	<b>2.766</b>	<b>3.212</b>	<b>446</b>	
<b>Überschuss/Zuschuss</b>	<b>-1.733</b>	<b>-1.644</b>	<b>89</b>	<b>-2.330</b>	<b>-2.414</b>	<b>-1.695</b>	<b>719</b>	

**Erläuterungen:**

Die Minderausgaben im Bereich der Sachkosten sind zum einen darin begründet, dass EU-Förderprojekte 2008 ausgelaufen sowie in der Tatsache, dass die Kosten für die Isensee-Stiftung 2006 nur vorläufig abgerechnet werden konnten. Die Verringerung bei den kalkulatorischen Kosten ist ebenfalls auf die Isensee.-Stiftung zurückzuführen. Dort wird nur noch ein Zinssatz von 3,5 % (vorher 7 %) angesetzt. Die Mehreinnahmen im Bereich der Gebühren und Entgelte resultieren aus Bau- und Umweltgenehmigungen bei den Baumaßnahmen Forschungswindmühlen Rysumer Nacken, Halle Anker Schifffahrt, BARD, VW und OBI, Nesserlander Schleuse und Gasunie. .

**Fachbereich 400 Öffentliche Sicherheit, Bürgerservice**  
**Quartalsergebnis zum 31.12.2008**

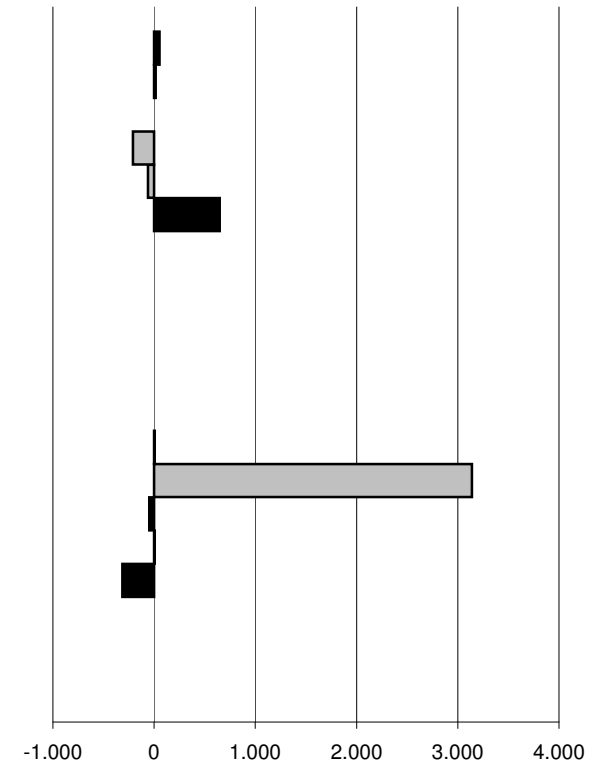
Kosten-/ Erlösarten	AO-Soll	AO-Soll	mehr /	Ergebnis	HH-	Ergebnis	mehr /	Abweichungen
	31.12.2007	31.12.2008	weniger		Soll		2008	
	T€	T€	T€	T€	T€	T€	T€	
<b>Kosten</b>								
Personalkosten	4.890	5.522	632	4.890	5.030	5.523	493	
Personalkosten -Projekte-	0	1	1	0	0	1	1	
Unterhaltungskosten	40	34	-6	54	35	40	5	
Sachkosten	1.143	1.177	34	1.185	1.110	1.238	128	
Innere Verrechnungen	769	757	-11	769	929	757	-172	
Zuweisungen/Zuschüsse	132	148	16	132	157	148	-9	
Kalkulatorische Kosten	6	6	0	6	8	6	-2	
Sonstige Kosten	0	0	0	0	0	0	0	
<b>Gesamtkosten</b>	<b>6.980</b>	<b>7.645</b>	<b>665</b>	<b>7.036</b>	<b>7.269</b>	<b>7.713</b>	<b>445</b>	
<b>Erlöse</b>								
Gebühren/Entgelte	1.307	1.428	120	1.290	1.250	1.412	162	
Erstattungen/Zuw./Zusch.	768	772	4	768	705	772	67	
Innere Verrechnungen	180	191	11	180	175	191	16	
Erstattungen PK -Projekte-	0	0	0	0	0	0	0	
sonstige Finanzeinnahmen	1.459	1.139	-320	1.453	1.410	1.136	-274	
<b>Gesamterlöse</b>	<b>3.714</b>	<b>3.529</b>	<b>-185</b>	<b>3.691</b>	<b>3.541</b>	<b>3.512</b>	<b>-29</b>	
<b>Überschuss/Zuschuss</b>	<b>-3.266</b>	<b>-4.116</b>	<b>-850</b>	<b>-3.345</b>	<b>-3.728</b>	<b>-4.202</b>	<b>-474</b>	

**Erläuterungen:**

Die Abweichungen bei den Personalkosten resultieren aus einem Software-Problem bei der Veranschlagung. Im FD 437 ergaben sich Mehreinnahmen bei den Gebühren und im FD 432 Mindereinnahmen bei den Ordnungswidrigkeiten. Die Steigerung im Sachkostenbereich resultiert aus teilweise unvermeidbaren Mehrausgaben und gebildeten Haushaltsresten.

**Fachbereich 500 Gesundheit und Soziales**  
**Quartalsergebnis zum 31.12.2008**

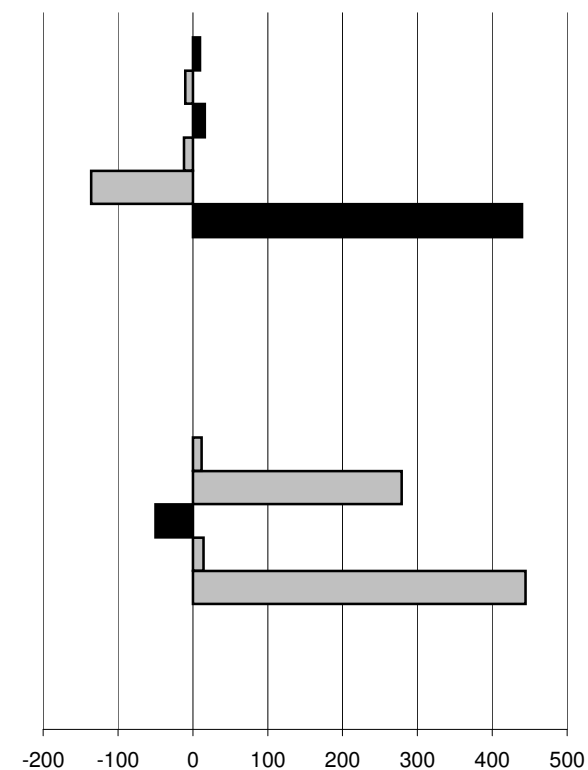
Kosten-/ Erlösarten	AO-Soll	AO-Soll	mehr /	Ergebnis	HH-	Ergebnis	mehr /	Abweichungen
	31.12.2007	31.12.2008	weniger		2007			
	T€	T€	T€	T€	T€	T€	T€	
<b>Kosten</b>								
Personalkosten	2.742	2.903	160	2.742	2.848	2.903	55	
Personalkosten -Projekte-	49	69	20	49	53	69	16	
Unterhaltungskosten	0	0	0	0	0	0	0	
Sachkosten	695	527	-168	825	864	656	-208	
Innere Verrechnungen	1.126	1.155	28	1.126	1.214	1.155	-59	
Zuweisungen/Zuschüsse	20.064	19.611	-454	18.958	20.081	20.729	648	
Kalkulatorische Kosten	0	0	0	0	0	0	0	
Sonstige Kosten	0	0	0	0	0	0	0	
<b>Gesamtkosten</b>	<b>24.677</b>	<b>24.263</b>	<b>-413</b>	<b>23.700</b>	<b>25.060</b>	<b>25.511</b>	<b>451</b>	
<b>Erlöse</b>								
Gebühren/Entgelte	228	231	3	226	225	231	6	
Erstattungen/Zuw./Zusch.	12.263	15.093	2.830	12.259	11.935	15.076	3.141	
Innere Verrechnungen	831	847	15	831	893	847	-47	
Erstattungen PK -Projekte-	40	43	4	40	37	43	6	
sonstige Finanzeinnahmen	1.418	1.226	-191	1.240	1.500	1.185	-315	
<b>Gesamterlöse</b>	<b>14.780</b>	<b>17.441</b>	<b>2.661</b>	<b>14.597</b>	<b>14.590</b>	<b>17.383</b>	<b>2.792</b>	
<b>Überschuss/Zuschuss</b>	<b>-9.897</b>	<b>-6.823</b>	<b>3.074</b>	<b>-9.103</b>	<b>-10.470</b>	<b>-8.128</b>	<b>2.341</b>	

**Erläuterungen:**

Die Mehrausgaben bei den Pers.kosten sind aufgrund einer zum 01.03.2008 vorgenommenen Aufgaben- und Personalverlagerung vom FB 600 zum FB 500 entstanden. Die Mehrausgaben bei den Zuweisungen und Zuschüssen resultieren überwiegend aus einem Anstieg der Anzahl der Hilfeempfänger im FD Sozialhilfe. Die Einnahmeseite stellt sich sehr positiv dar aufgrund der Quotenanhebung im Rahmen der Kostenerstattung mit dem Land Niedersachsen. In diesen Mehreinnahmen sind Nachzahlungsbeträge für das Jahr 2007 enthalten. Bei den sonstigen Finanzeinnahmen konnte die Höhe der Einnahmen wie erwartet nicht erreicht werden.

### Fachbereich 600 Jugend, Schule und Sport Quartalsergebnis zum 31.12.2008

Kosten-/ Erlösarten	AO-Soll	AO-Soll	mehr /	Ergebnis	HH-	Ergebnis	mehr /	Abweichungen
	31.12.2007	31.12.2008	weniger		2007			
	T€	T€	T€	T€	T€	T€	T€	
<b>Kosten</b>								
Personalkosten	5.252	5.519	267	5.252	5.510	5.519	9	
Personalkosten -Projekte-	143	177	35	143	187	177	-10	
Unterhaltungskosten	247	251	4	278	260	276	16	
Sachkosten	10.351	10.451	100	10.646	10.665	10.653	-12	
Innere Verrechnungen	641	618	-23	641	754	618	-136	
Zuweisungen/Zuschüsse	9.563	10.107	544	9.465	9.833	10.273	440	
Kalkulatorische Kosten	0	0	0	0	0	0	0	
Sonstige Kosten	0	0	0	0	0	0	0	
<b>Gesamtkosten</b>	<b>26.197</b>	<b>27.123</b>	<b>927</b>	<b>26.425</b>	<b>27.209</b>	<b>27.516</b>	<b>307</b>	
<b>Erlöse</b>								
Gebühren/Entgelte	705	580	-125	699	564	576	12	
Erstattungen/Zuw./Zusch.	3.008	3.219	211	3.008	2.940	3.219	279	
Innere Verrechnungen	155	158	3	155	207	158	-50	
Erstattungen PK -Projekte-	51	78	27	51	64	78	14	
sonstige Finanzeinnahmen	369	906	538	351	457	901	444	
<b>Gesamterlöse</b>	<b>4.287</b>	<b>4.941</b>	<b>654</b>	<b>4.264</b>	<b>4.232</b>	<b>4.932</b>	<b>700</b>	
<b>Überschuss/Zuschuss</b>	<b>-21.910</b>	<b>-22.183</b>	<b>-273</b>	<b>-22.160</b>	<b>-22.977</b>	<b>-22.585</b>	<b>392</b>	

**Erläuterungen:**

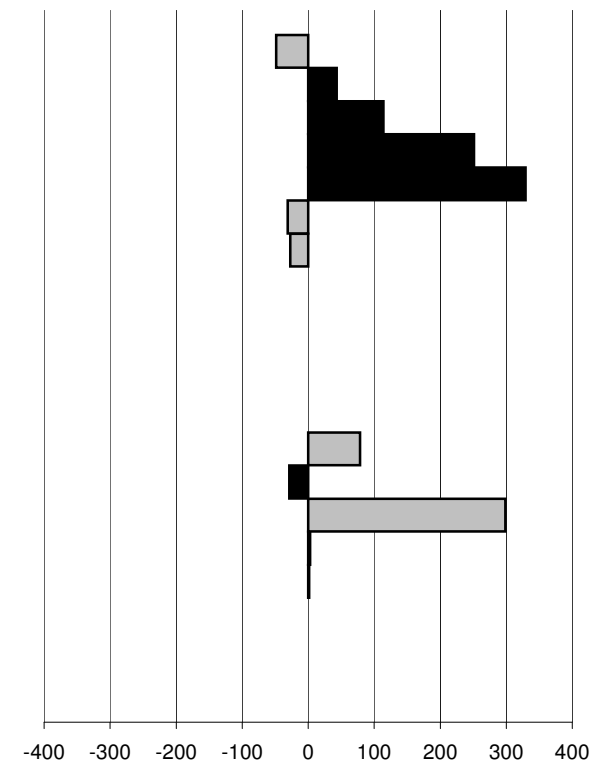
Die Einsparung bei den Sachkosten beruht zum größten Teil auf Minderausgaben im FD 640. Dabei handelt es sich um offene Forderungen und Einsparungen in den einzelnen Schulbudgets. Die Mittel wurden übertragen.

Die Mehrausgabe in Höhe von 440.000 € bei den Zuweisungen erklärt sich aus Steigerungen der Fallzahlen im FD 651.2 Die Mehreinnahmen im Erstattungsbereich sind hauptsächlich im Bereich des FD 651.3 auf Landeszuschüsse zurückzuführen. Bei den sonstigen Finanzeinnahmen resultiert die erhebliche Steigerung um 444.000 € aus dem FD 651.1. Hier wurden in allen laufenden Fällen die gesetzlich übergegangenen Unterhaltsansprüche als offene Forderungen zum Soll gestellt.



**Baubetrieb**  
**Quartalsergebnis zum 31.12.2008**

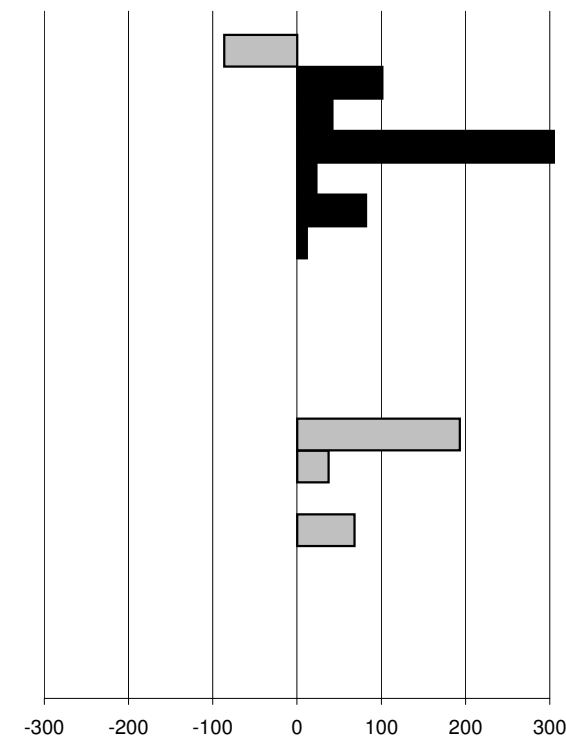
Kosten-/ Erlösarten	AO-Soll	AO-Soll	mehr /	Ergebnis	HH-	Ergebnis	mehr /	Abweichungen HH-Soll 2008 - endgültiges Ergebnis 2008
	31.12.2007	31.12.2008	weniger	2007	Soll 2008	2008	weniger	
	T€	T€	T€	T€	T€	T€	T€	
<b>Kosten</b>								
Personalkosten	3.250	3.292	41	3.250	3.340	3.292	-49	
Personalkosten -Projekte-	33	43	10	33	0	43	43	
Unterhaltungskosten	1.578	1.755	176	1.625	1.751	1.865	114	
Sachkosten	4.742	2.751	-1.991	4.742	2.500	2.751	251	
Innere Verrechnungen	498	812	314	498	483	812	329	
Zuweisungen/Zuschüsse	320	303	-17	320	334	303	-31	
Kalkulatorische Kosten	384	373	-11	269	400	373	-27	
Sonstige Kosten	0	0	0	0	0	0	0	
<b>Gesamtkosten</b>	<b>10.807</b>	<b>9.329</b>	<b>-1.478</b>	<b>10.738</b>	<b>8.808</b>	<b>9.439</b>	<b>630</b>	
<b>Erlöse</b>								
Gebühren/Entgelte	669	833	163	665	750	829	79	
Erstattungen/Zuw./Zusch.	656	672	16	656	700	672	-28	
Innere Verrechnungen	333	653	320	262	354	653	299	
Erstattungen PK -Projekte-	13	3	-10	13	0	3	3	
sonstige Finanzeinnahmen	1	2	1	1	1	2	1	
<b>Gesamterlöse</b>	<b>1.673</b>	<b>2.162</b>	<b>489</b>	<b>1.597</b>	<b>1.805</b>	<b>2.158</b>	<b>353</b>	
<b>Überschuss/Zuschuss</b>	<b>-9.134</b>	<b>-7.166</b>	<b>1.968</b>	<b>-9.141</b>	<b>-7.004</b>	<b>-7.281</b>	<b>-277</b>	

**Erläuterungen:**

Im Bereich der Personalkosten wurde das Budget eingehalten, es gab sogar eine minimale Unterschreitung. Im Unterhaltungs- und Sachkostenbereich kam es insbesondere im Bereich der Straßenbeleuchtung und Unterhaltung zu Kostensteigerungen gegenüber dem Plan. Bei den inneren Verrechnungen kam es aufgrund einer geänderten Abrechnungsweise ab 2008 sowohl bei den Kosten als auch bei den Erlösen zu einer Steigerung. Bei den Gebühren und Entgelten wurde eine Erhöhung realisiert, hier sind insbesondere Mehreinnahmen bei den Parkscheinautomaten zu vermelden. Bei den Erstattungen gab es eine kleine Unterschreitung.

**Sonstige Betriebe ( 841, 845, 856, 881, 882)**  
**Quartalsergebnis zum 31.12.2008**

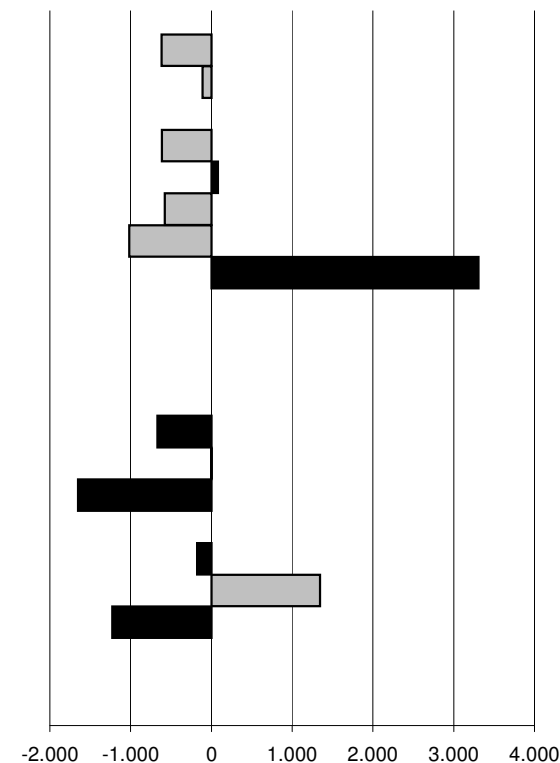
Kosten-/ Erlösarten	AO-Soll	AO-Soll	mehr /	Ergebnis	HH-	Ergebnis	mehr /	Abweichungen HH-Soll 2008 - endgültiges Ergebnis 2008
	31.12.2007	31.12.2008	weniger		Soll		2008	
	T€	T€	T€	T€	T€	T€	T€	
<b>Kosten</b>								
Personalkosten	4.009	3.893	-116	3.735	4.017	3.930	-87	
Personalkosten -Projekte-	20	277	257	293	175	277	101	
Unterhaltungskosten	106	131	25	106	90	132	42	
Sachkosten	2.695	3.082	386	2.818	2.716	3.113	397	
Innere Verrechnungen	306	382	76	347	359	382	23	
Zuweisungen/Zuschüsse	1.965	2.037	72	1.965	1.955	2.037	82	
Kalkulatorische Kosten	605	593	-12	605	582	593	11	
Sonstige Kosten	0	0	0	0	0	0	0	
<b>Gesamtkosten</b>	<b>9.706</b>	<b>10.395</b>	<b>689</b>	<b>9.869</b>	<b>9.893</b>	<b>10.464</b>	<b>571</b>	
<b>Erlöse</b>								
Gebühren/Entgelte	2.073	2.339	266	2.198	2.113	2.306	193	
Erstattungen/Zuw./Zusch.	2.523	2.578	55	2.393	2.511	2.548	37	
Innere Verrechnungen	0	0	0	0	0	0	0	
Erstattungen PK -Projekte-	3	149	146	71	81	149	68	
sonstige Finanzeinnahmen	0	0	0	0	0	0	0	
<b>Gesamterlöse</b>	<b>4.599</b>	<b>5.066</b>	<b>467</b>	<b>4.661</b>	<b>4.706</b>	<b>5.004</b>	<b>299</b>	
<b>Überschuss/Zuschuss</b>	<b>-5.107</b>	<b>-5.329</b>	<b>-222</b>	<b>-5.208</b>	<b>-5.188</b>	<b>-5.460</b>	<b>-272</b>	

**Erläuterungen:**

Personalausgaben sind insbesondere im Betrieb Gebäudereinigung und bei der Nordseehalle eingespart worden. Bei den projektbezogenen Personalkosten sind Mehrausgaben in den Bereichen Ostfr. Landesmuseum und Chem. Untersuchungsamt angefallen. Mehrausgaben bei den Sachkosten sind sowohl im Landesmuseum (u.a. für Aushilfen für Museumsaufsicht, für Kunstausstellungen und Geschäftsbedarf), als auch im Chem. Untersuchungsamt und der Nordseehalle entstanden. Der Mehraufwand konnte im Chem. Untersuchungsamt durch entsprechende Mehreinnahmen bei den Gebühren gedeckt werden, während die Einnahmen aus Museumseintrittsgeldern das Haushaltssoll nicht erreichten. Bei den Förderungen erhöhte sich die Umlage für die Ostfriesische Landschaft sowie der Zuschuss an die Musikschule.

### Finanzbudget Quartalsergebnis zum 31.12.2008

Kosten-/ Erlösarten	AO-Soll	AO-Soll	mehr /	Ergebnis	HH-	Ergebnis	mehr /	Abweichungen HH-Soll 2008 - endgültiges Ergebnis 2008
	31.12.2007	31.12.2008	weniger		2007		Soll	
	T€	T€	T€	T€	T€	T€	T€	
<b>Kosten</b>								
Personalkosten	2.374	1.731	-643	3.936	2.690	2.071	-619	
Personalkosten -Projekte-	1.039	1.093	54	23	1.205	1.093	-111	
Unterhaltungskosten	0	0	0	0	0	0	0	
Sachkosten	12.598	11.523	-1.075	12.960	12.274	11.662	-612	
Innere Verrechnungen	1.222	1.440	218	1.222	1.360	1.440	80	
Zuweisungen/Zuschüsse	2.140	1.659	-481	2.358	2.227	1.650	-577	
Kalkulatorische Kosten	3.429	2.505	-924	3.545	3.522	2.505	-1.017	
Sonstige Kosten	18.763	26.902	8.139	19.010	23.616	26.921	3.305	
<b>Gesamtkosten</b>	<b>41.564</b>	<b>46.853</b>	<b>5.288</b>	<b>43.053</b>	<b>46.893</b>	<b>47.343</b>	<b>449</b>	
<b>Erlöse</b>								
Steuern/Allg. Zuw.	76.917	82.661	5.744	76.744	83.220	82.552	-668	
Gebühren/Entgelte	20	16	-4	20	19	16	-3	
Erstattungen/Zuw./Zusch.	7.600	6.211	-1.389	7.600	7.862	6.211	-1.651	
Innere Verrechnungen	0	0	0	0	0	0	0	
Erstattungen PK -Projekte-	1.003	1.029	26	1.003	1.205	1.029	-176	
sonstige Finanzeinnahmen	5.433	4.455	-978	5.422	2.508	3.853	1.345	
kalk. Einnahmen (27)	5.194	4.114	-1.079	5.194	5.340	4.114	-1.226	
<b>Gesamterlöse</b>	<b>96.166</b>	<b>98.486</b>	<b>2.320</b>	<b>95.981</b>	<b>100.153</b>	<b>97.775</b>	<b>-2.379</b>	
<b>Überschuss/Zuschuss</b>	<b>54.601</b>	<b>51.633</b>	<b>-2.968</b>	<b>52.928</b>	<b>53.260</b>	<b>50.432</b>	<b>-2.828</b>	



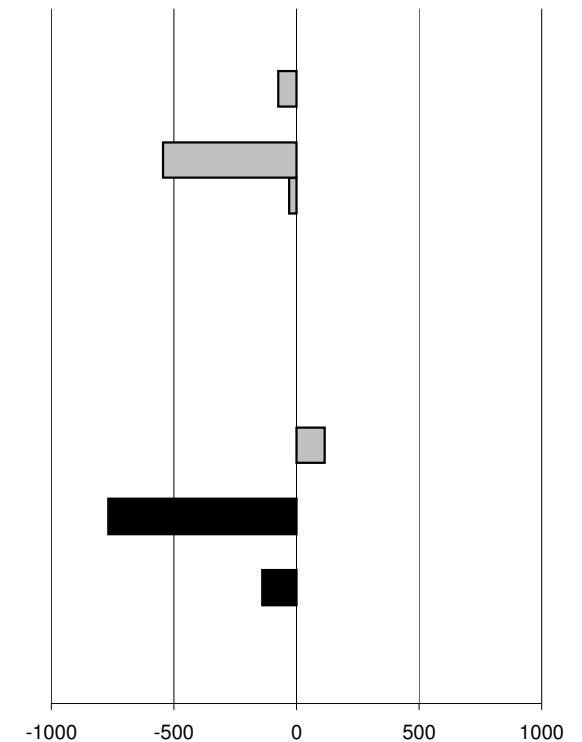
Abweichung in T€

**Erläuterungen:**

Die Darstellung der Personalkosten hat sich im Vergleich zum Vorjahr geändert. Die Minderausgabe bei den Sachkosten resultiert aus der ARGE und bei den kalk. Kosten wirkt sich die Übertragung von Darlehen auf den Eigenbetrieb aus (sh. auch Mindereinn. Eigenkapitalverzinsung). Im Bereich der sonstige Kosten ist der Überschuss des Verw.H. an den Verm.H. verbucht, der zur Finanzierung von Ausgaben des Verm.H. dient. Das HH-Soll bei den Steuern ist fast erreicht worden. Mindereinn. bei den Erst. kommen von der ARGE und dem Eigenbetrieb. Die Mehreinn. bei den sonst. Finanzeinn. sind aus der Verzinsung von Steuernachforderungen entstanden.

**nachrichtlich: ARGE**  
**Quartalsergebnis zum 31.12.2008**

Kosten-/ Erlösarten	AO-Soll	AO-Soll	mehr /	Ergebnis	HH-	Ergebnis	mehr /	Abweichungen HH-Soll 2008 - endgültiges Ergebnis 2008
	31.12.2007	31.12.2008	weniger		Soll		2008	
	T€	T€	T€	T€	T€	T€	T€	
<b>Kosten</b>								
Personalkosten	0	0	0	985	0	0	0	
Personalkosten -Projekte-	985	974	-11	0	1.049	974	-75	
Unterhaltungskosten	0	0	0	0	0	0	0	
Sachkosten	12.245	11.134	-1.111	12.532	11.750	11.206	-545	
Innere Verrechnungen	109	118	9	109	148	118	-31	
Zuweisungen/Zuschüsse	0	0	0	0	0	0	0	
Kalkulatorische Kosten	0	0	0	0	0	0	0	
Sonstige Kosten	0	0	0	0	0	0	0	
<b>Gesamtkosten</b>	<b>13.340</b>	<b>12.226</b>	<b>-1.114</b>	<b>13.626</b>	<b>12.947</b>	<b>12.297</b>	<b>-650</b>	
<b>Erlöse</b>								
Steuern/Allg. Zuw.	1.914	615	-1.299	1.914	500	615	115	
Gebühren/Entgelte	0	0	0	0	0	0	0	
Erstattungen/Zuw./Zusch.	3.706	3.132	-574	3.706	3.900	3.132	-768	
Innere Verrechnungen	0	0	0	0	0	0	0	
Erstattungen PK -Projekte-	972	909	-62	972	1.049	909	-139	
sonstige Finanzeinnahmen	0	0	0	0	0	0	0	
<b>Gesamterlöse</b>	<b>6.592</b>	<b>4.657</b>	<b>-1.935</b>	<b>6.592</b>	<b>5.449</b>	<b>4.657</b>	<b>-792</b>	
<b>Überschuss/Zuschuss</b>	<b>-6.748</b>	<b>-7.569</b>	<b>-821</b>	<b>-7.034</b>	<b>-7.498</b>	<b>-7.640</b>	<b>-142</b>	

**Erläuterungen:**

Die Personalkosten der ARGE Mitarbeiter sind im Jahr 2008 den projektbezogenen Personalkosten zugeordnet worden. Die Ausgabenentwicklung bei den Sachkosten (u.a. Kosten der Unterkunft) hängt unmittelbar mit den Fallzahlen zusammen. Das Ergebnis 2008 liegt um ca. 1,3 Mio. Euro unter dem Ergebnis des Vorjahres. In den Einnahmen der Grupp. 16/17 ist die Erstattung vom Bund mit 28,6 % enthalten. Der Einnahmerückgang korrespondiert mit den Minderausgaben.