



# Beratungsstelle für Kinder, Jugendliche und Eltern

**Jungfernbrückstr. 16**

**26271 Emden**

**Tel.: 04921 – 872450**

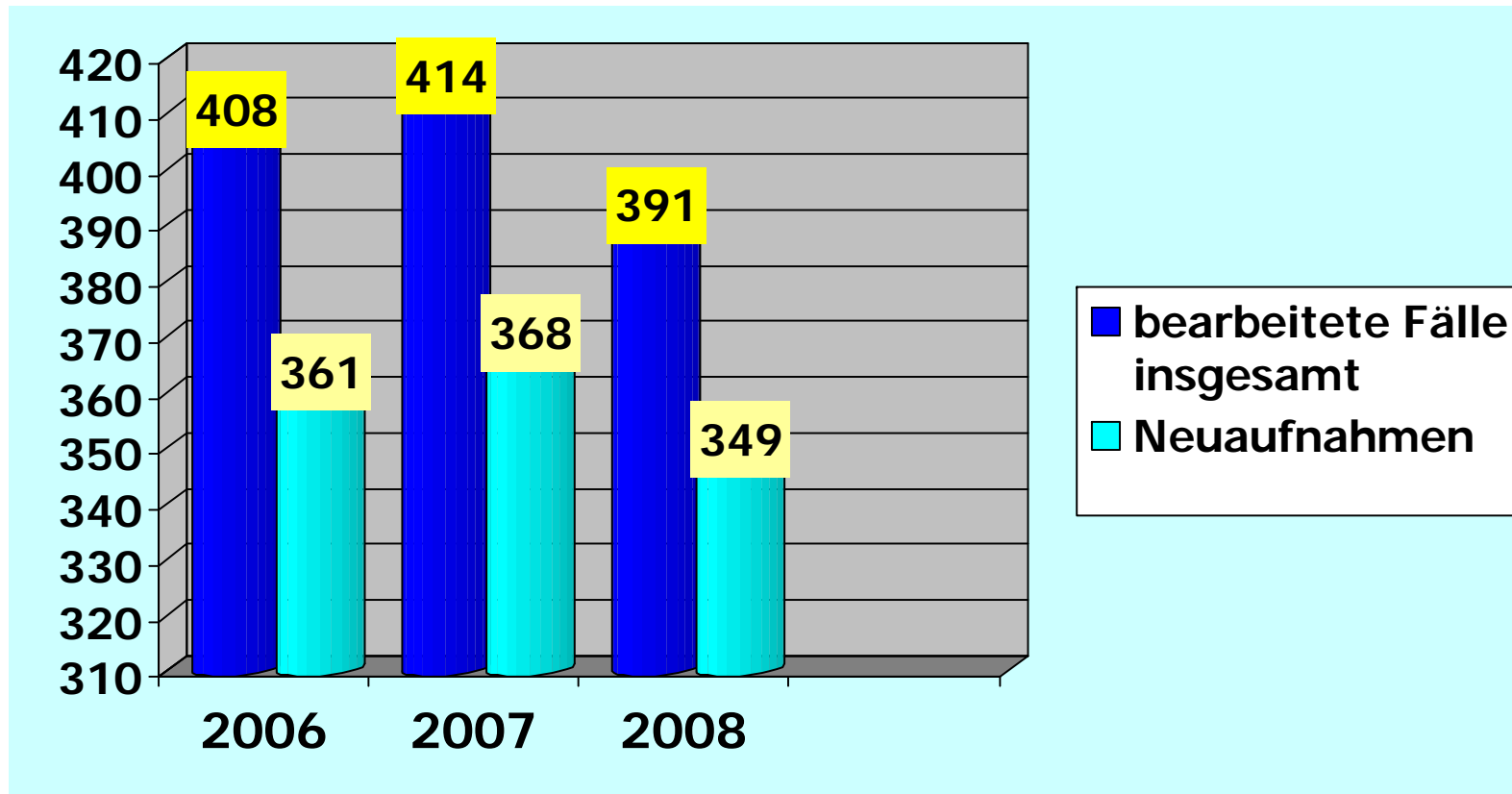
**[erziehungsberatung@emden.de](mailto:erziehungsberatung@emden.de)**

**Homepage: unter [www.emden.de](http://www.emden.de)**

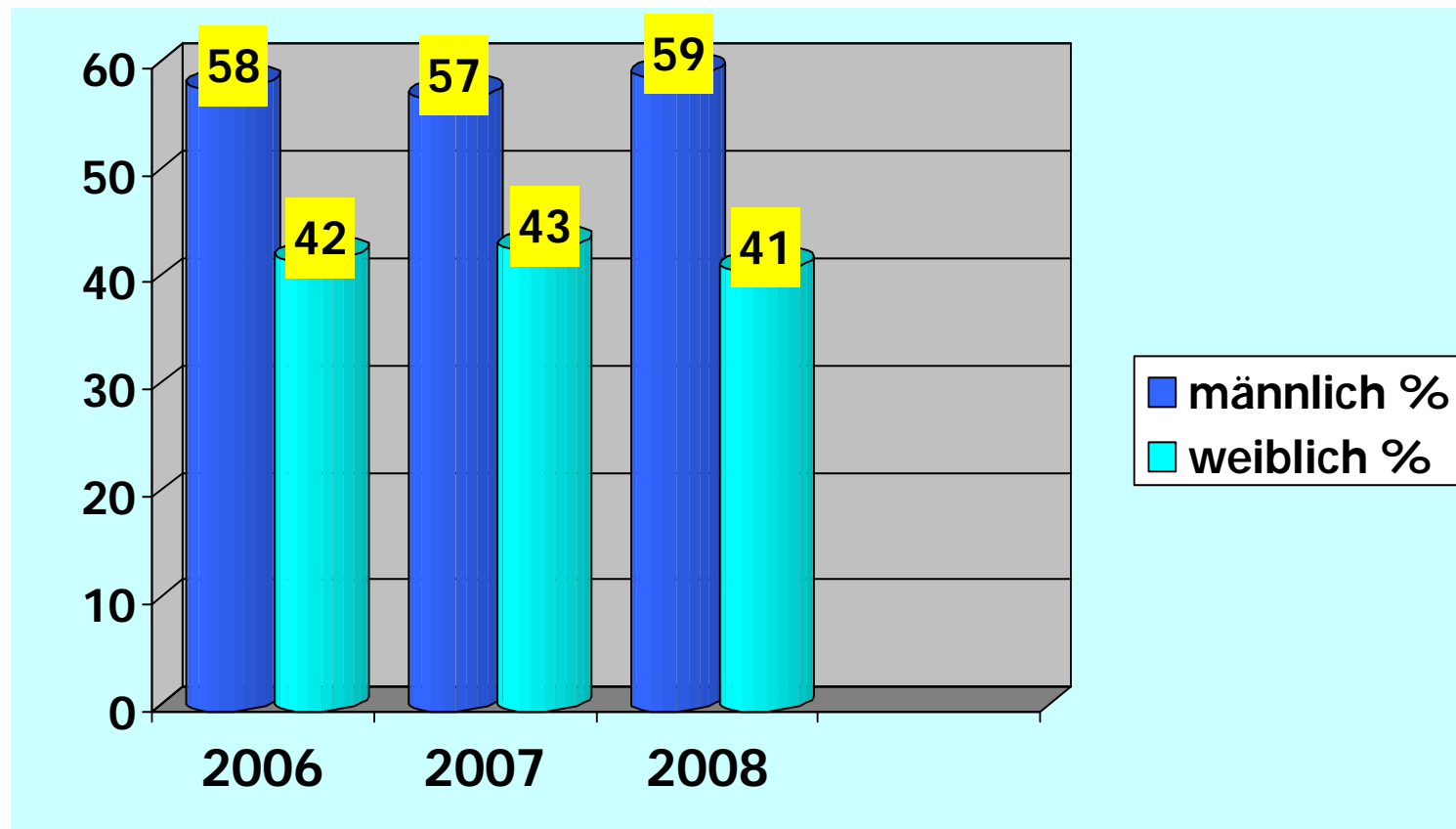


# aus unserem Tätigkeitsbericht 2008

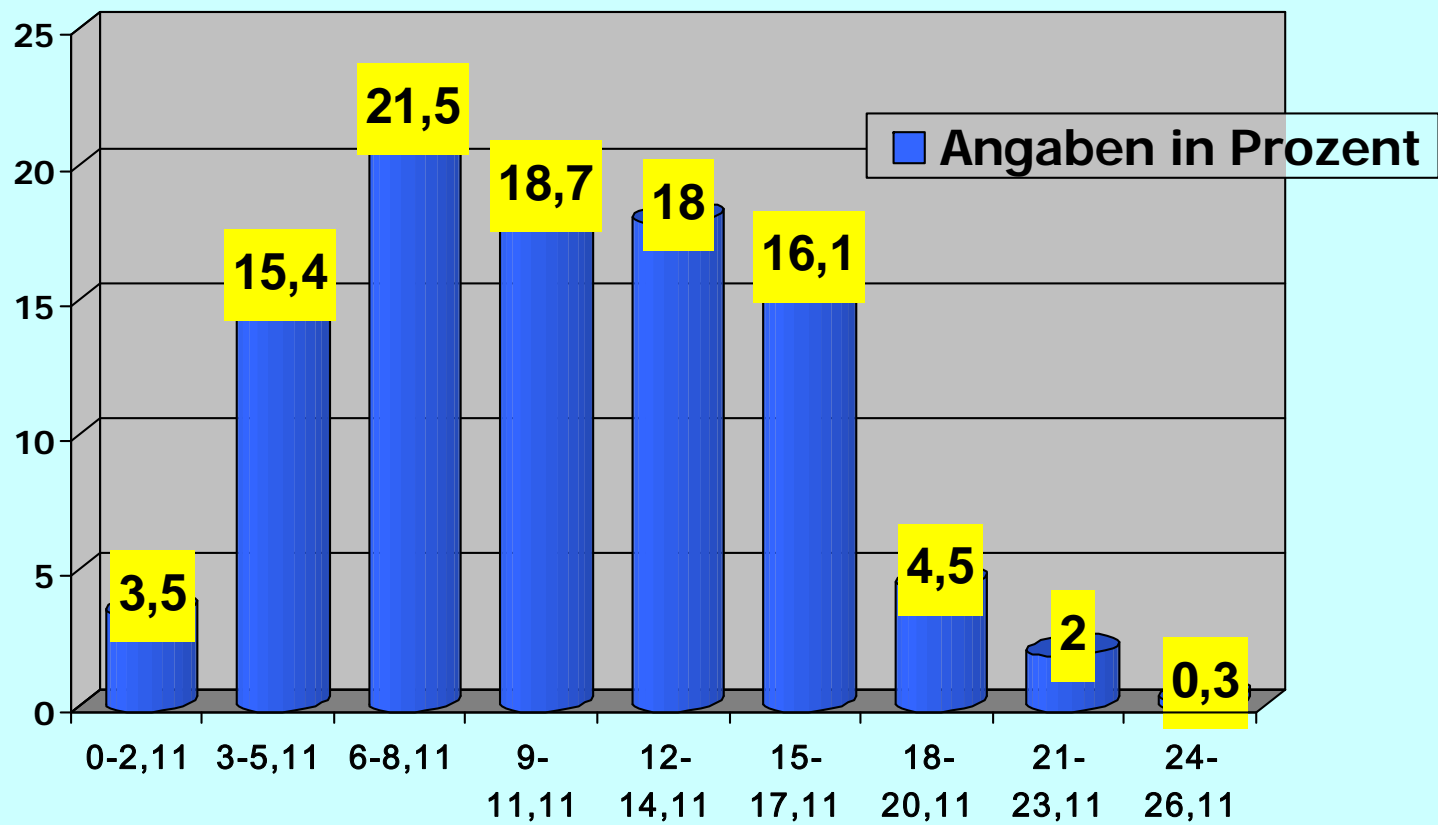
# Abb.1: Neuaufnahmen / Weiterbetreuungen



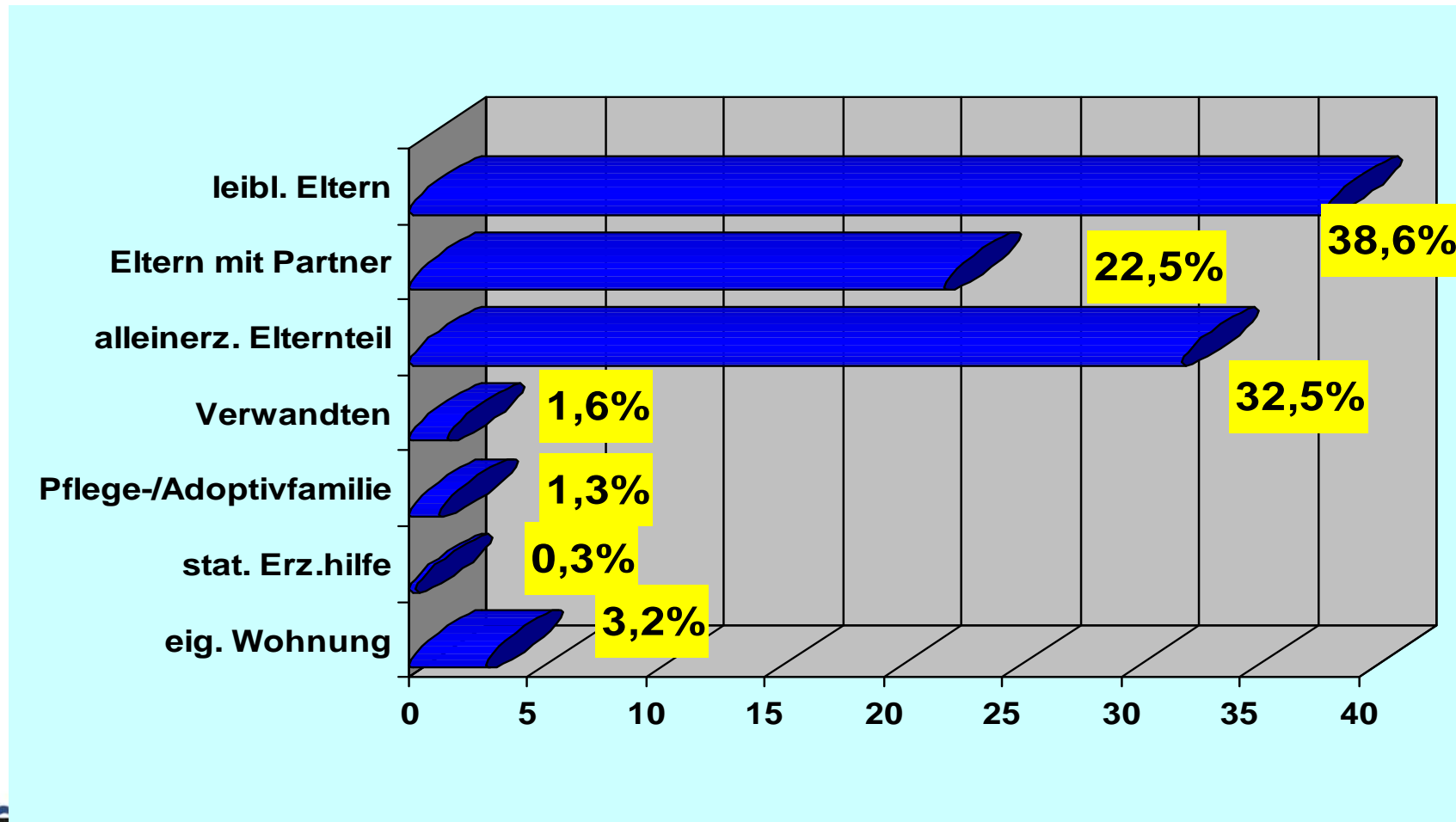
## Abb. 2: Geschlechterverteilung



# Abb. 3: Altersverteilung



# Abb. 4: Familiäre Lebenssituation



## Tab. 1: Häufige Beratungsanlässe

<i>Anlass (Mehrfachnennungen möglich):</i>	
<b>Familiäre Konflikte</b>	<b>44,1%</b>
<b>Auffälligkeiten im Sozialverhalten</b>	<b>39,5%</b>
<b>Schwierigkeiten mit Leistungsanforderungen</b>	<b>30,5%</b>
<b>Emotionale Probleme</b>	<b>23,8%</b>
<b>Erziehungsfragen der Eltern</b>	<b>20,2%</b>



# Anregung zur Kontaktaufnahme

- **eigene Initiative (47%)**
- **Ärzte / Kliniken / Gesundheitsamt (12,9%)**
- **Bekannte / Verwandte / andere KlientInnen (12,5%)**
- **Kindergarten / Schule / Ausbildungsstätten (9,3%)**
- **Jugendamt (8,3%)**
- **Sonstige (7,5%)**







# Gruppenarbeit

# Gruppenarbeit (1)

- **Gruppentraining für Kinder aus Trennungs- und Scheidungsfamilien**
- **Psychomotorikgruppe für Kinder**
- **Elternkurs „Entspannt erziehen“:  
Entspannungstraining für Eltern mit  
Gesprächsrunde zur Erziehung im  
Kindergarten**



## Gruppenangebote (2)

- **Hilfen bei der Hausaufgabenbetreuung für Ehrenamtliche**
- **Elternarbeit im Kindergarten zum Thema Sauberkeitserziehung**
- **Ferienpassaktionen (3 Angebote)**





# Elterncafé



- **Eröffnung des dritten Emdener Elterncafés in der Grundschule Larrelt im April 2008**
- **personelle und fachliche Unterstützung der Arbeit**



**Vielen Dank für Ihre  
Aufmerksamkeit !**