



**Falleingang
2006 - 2009 / Prognose 2010
FD 651.2 Sozialer Dienst
- Bezirkssozialarbeit -**

Jugendhilfeausschuss 22.04.2010

Bezirkssozialarbeit - Aufgaben

Förderung der Erziehung in der Familie

- Allgemeine Förderung der Erziehung in der Familie (§ 16 SGB VIII Abs.2 Nr. 2)
- Beratungen in Fragen der Partnerschaft, Trennung und Scheidung (§ 17 SGB VIII)
- Beratung und Unterstützung bei der Ausübung der Personensorge und des Umgangsrecht (§ 18 SGB VIII).
- § 19 SGB VIII Gemeinsame Wohnformen für Mütter/Väter und Kinder
- § 20 SGB VIII Betreuung und Versorgung des Kindes in Notsituationen

Hilfen zur Erziehung

Beratung bei Antragstellungen und Entscheidung über die Gewährung von Hilfen nach:
§§ 27 – 35 SGB VIII Hilfen zur Erziehung

Eingliederungshilfe

Beratung bei Antragstellungen und Entscheidung über die Gewährung von Hilfen nach:
§ 35a SGB VIII Eingliederungshilfe für seelisch behinderte Kinder und Jugendliche

Hilfen für junge Volljährige, Nachbetreuung

§ 41 SGB VIII Hilfe für junge Volljährige, Nachbetreuung

Hilfeplanung

Begleitung und Planung der Hilfen nach § 36 SGB VIII (Hilfeplanung)



Bezirkssozialarbeit - Aufgaben

Vorläufige Maßnahmen zum Schutz von Kindern und Jugendlichen § 42 SGB VIII

Schutzauftrag bei Kindeswohlgefährdung § 8a SGB VIII

Bei Wahrnehmung dieser Aufgabe erfolgt bei Bedarf eine Unterstützung durch alle Mitarbeiter des FD 651.2.

Mitwirkung in Verfahren vor dem Familiengericht (§ 50 SGB VIII, i.V.m. §§ 162 Kindschaftssachen, 204 ff. Ehewohnung und 212 ff. Gewaltschutz FamFG).



Bezirkssozialarbeit - Aufgaben

4 Schwerpunkte

1. Beratung
2. Mitwirkung im gerichtlichen Verfahren
3. Beratung, Gewährung und Planung von Hilfen zur Erziehung und Eingliederungshilfe
4. Schutz und Gefährdung



Bezirkssozialarbeit - Aufgaben

4 Schwerpunkte:

1. Schutz und
Gefährdung

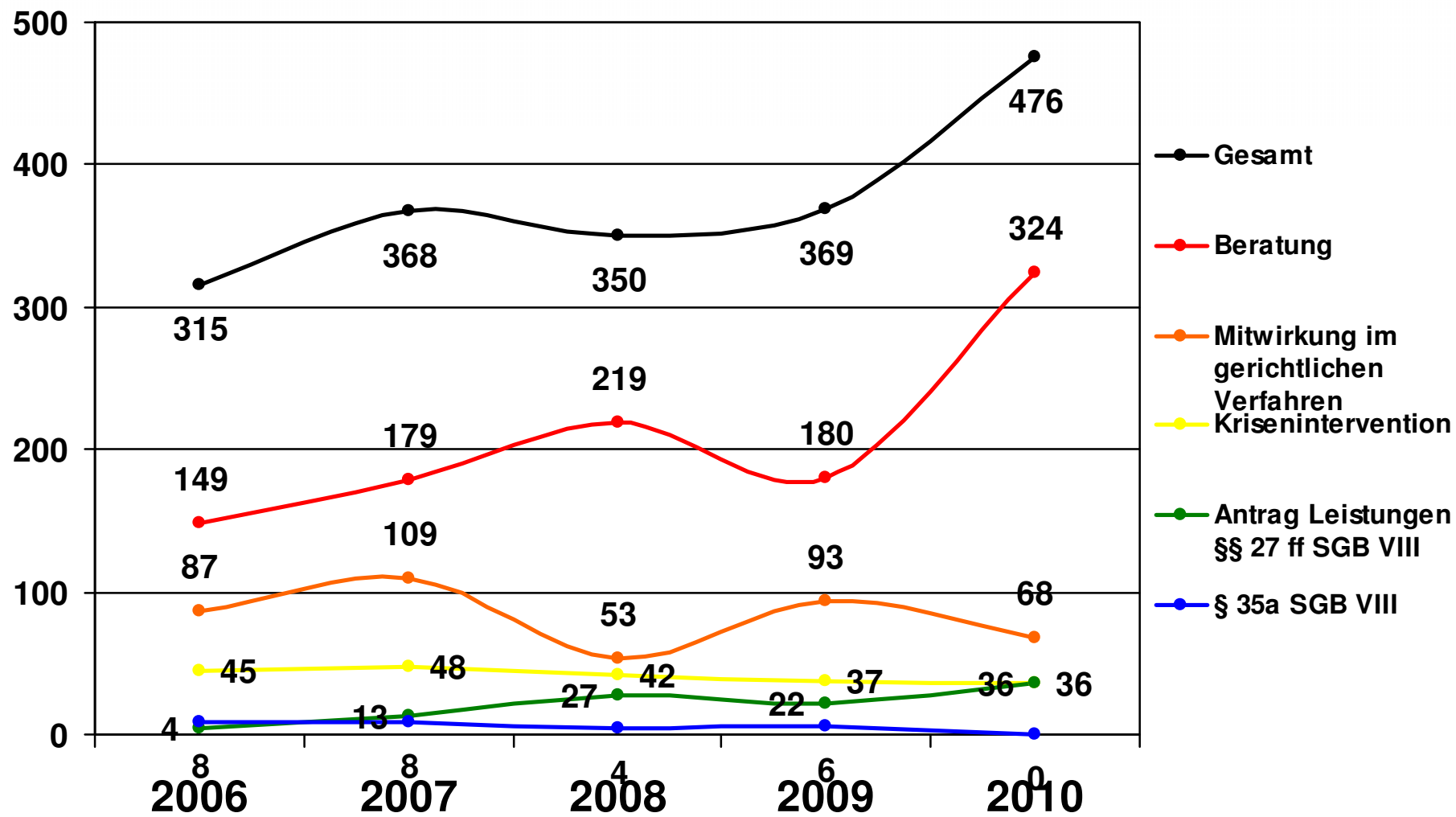
2. Hilfen zur Erziehung

3. Mitwirkung im gerichtlichen Verfahren

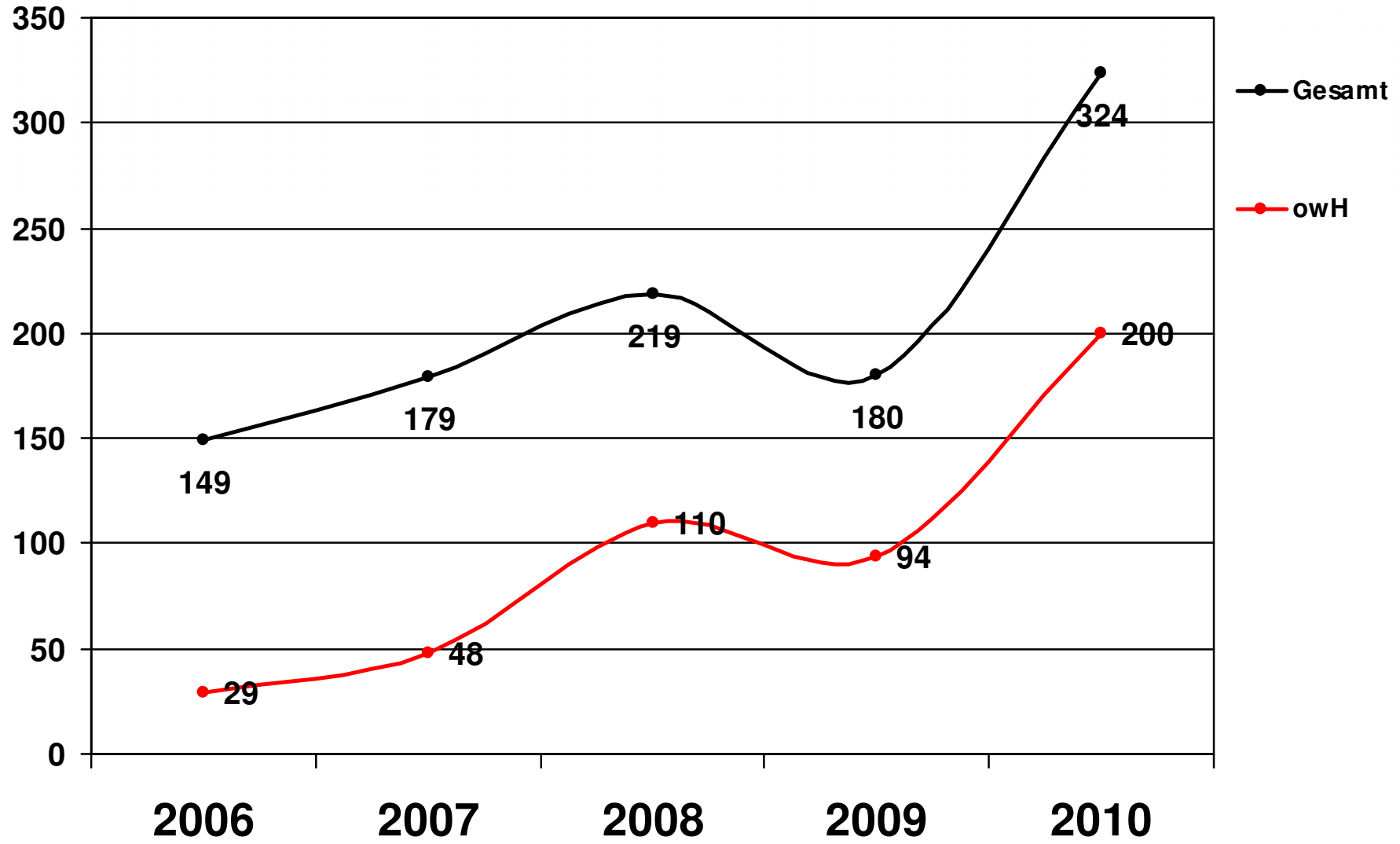
4. Beratung



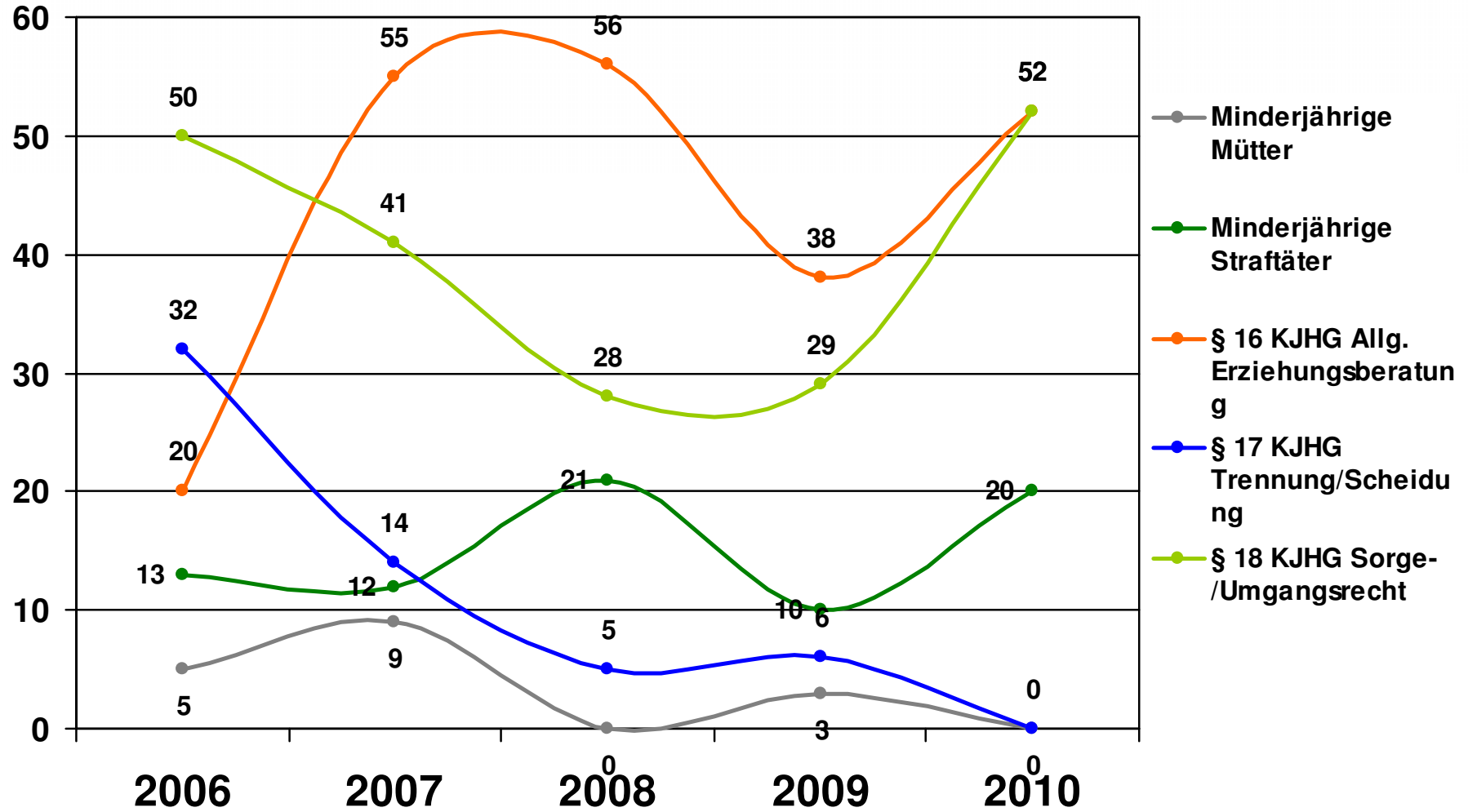
Erstkontakte 2006 – 2009 Prognose 2010 nach 1. Quartal



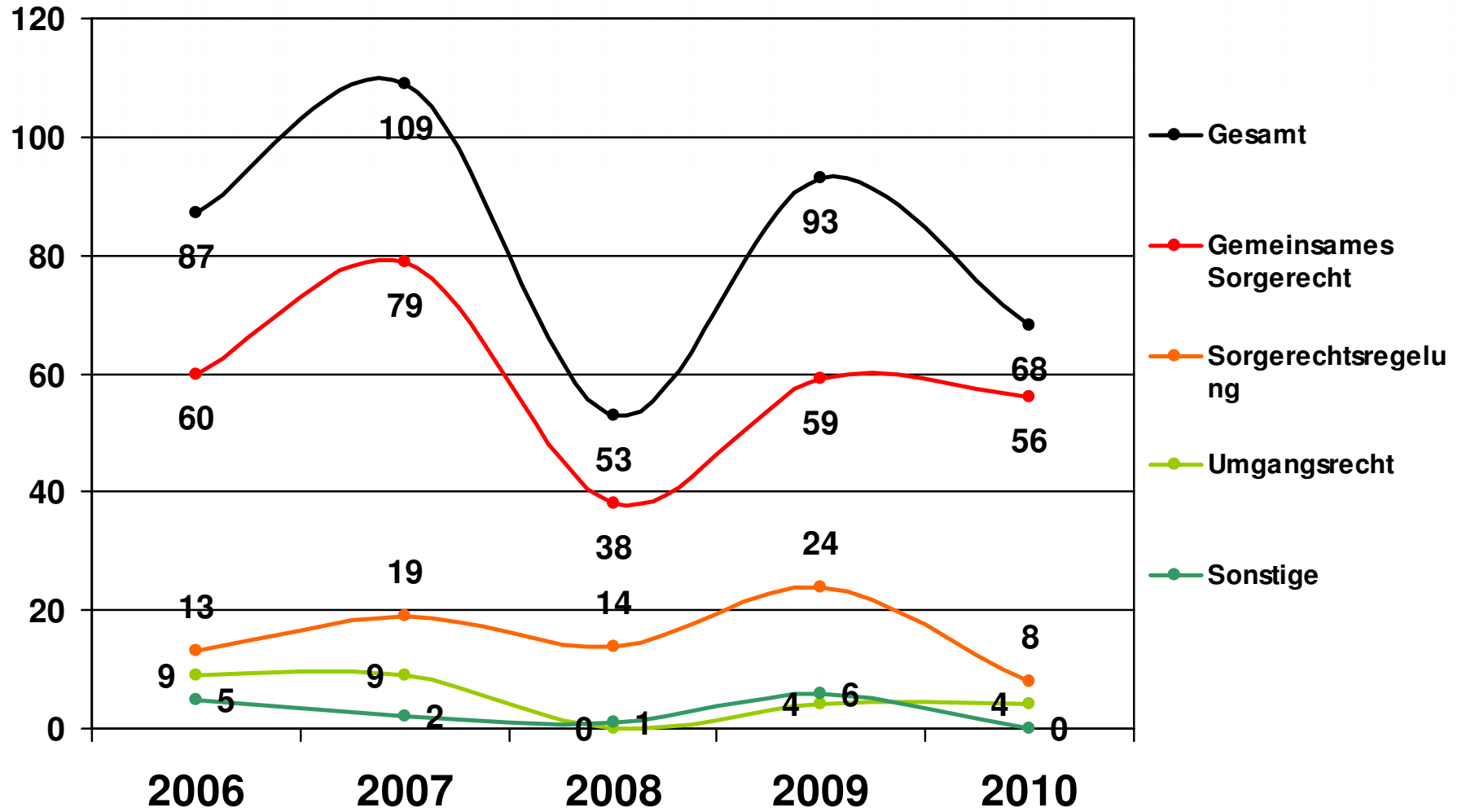
Beratung I



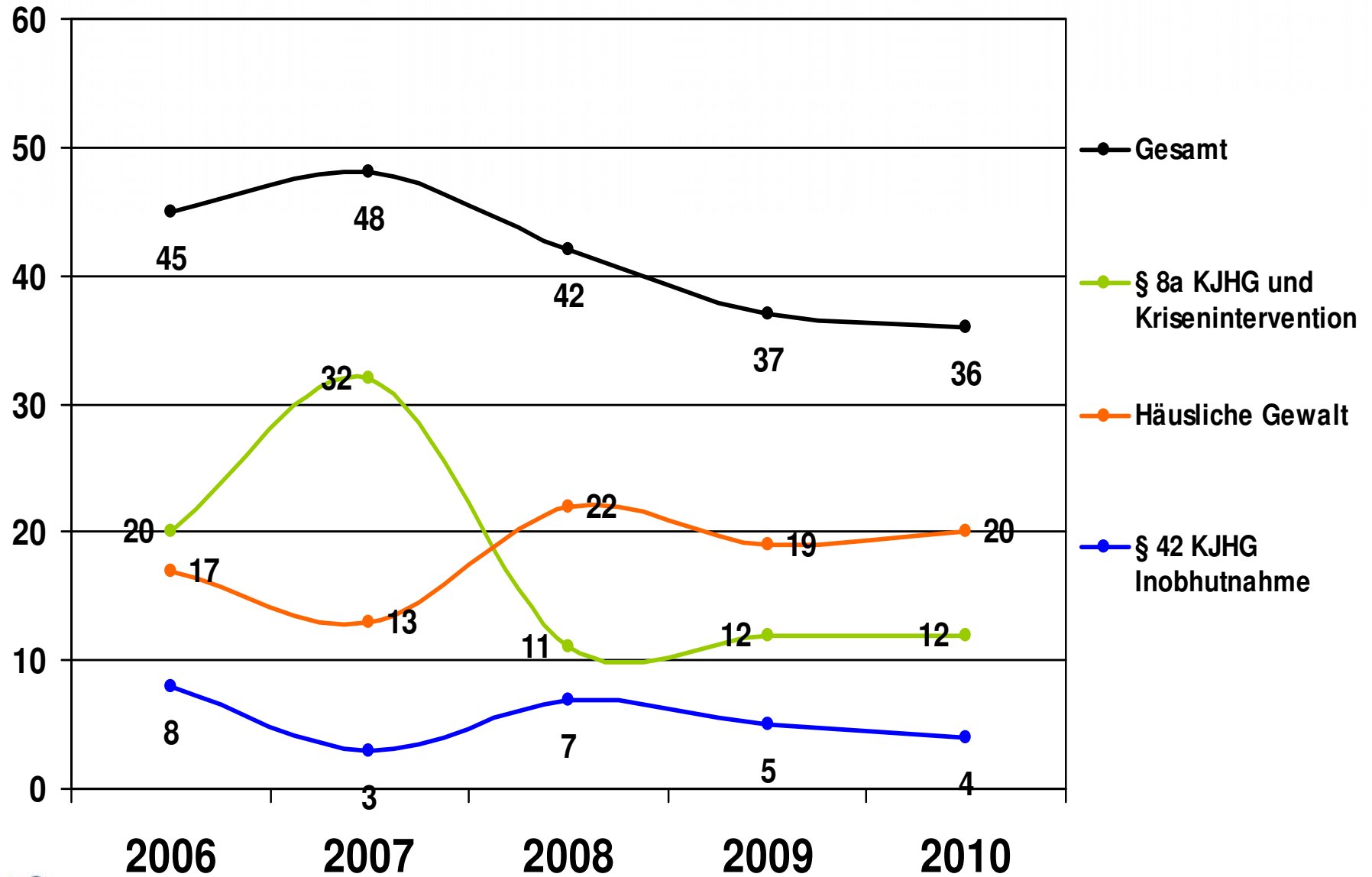
Beratungen II



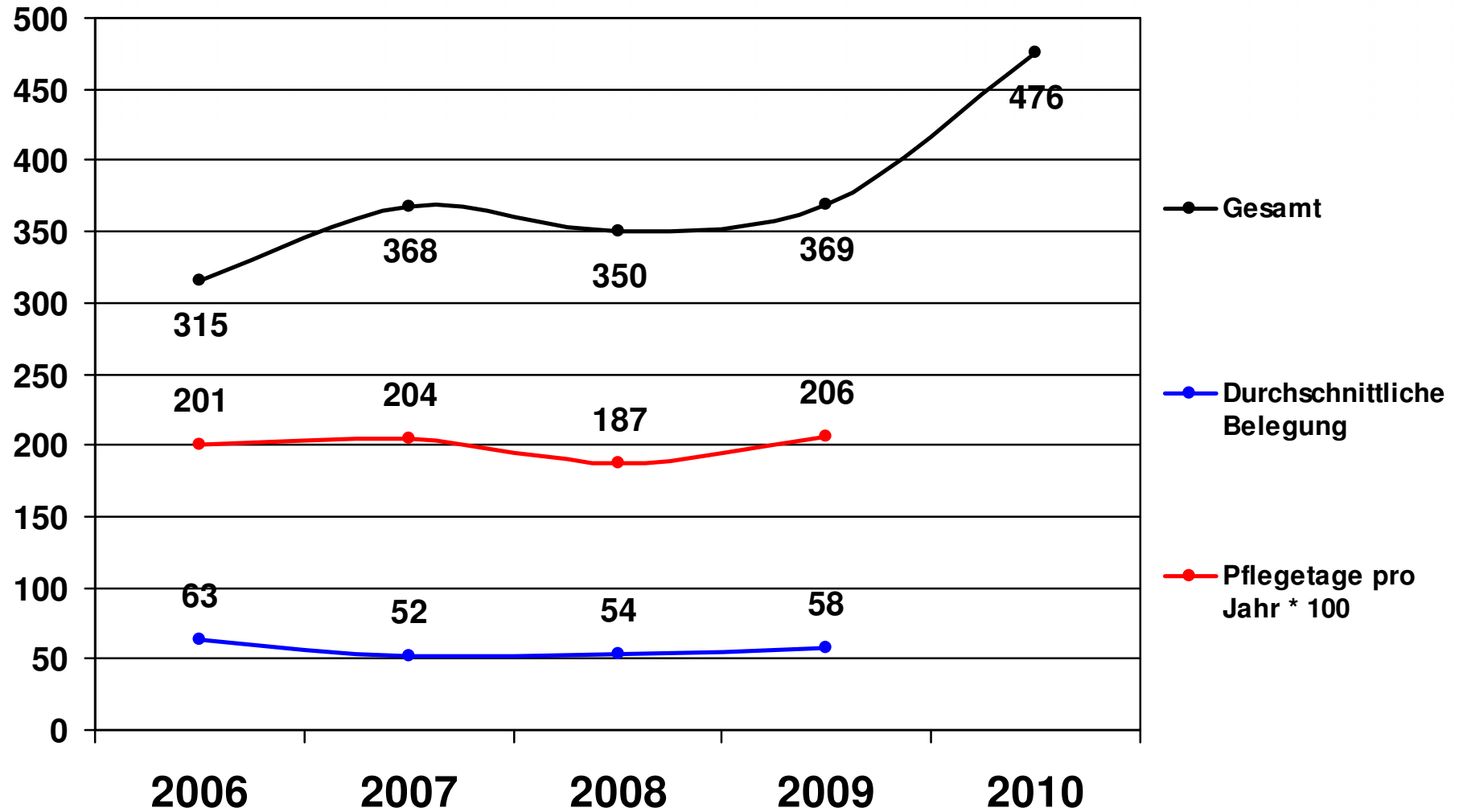
Mitwirkung im gerichtlichen Verfahren



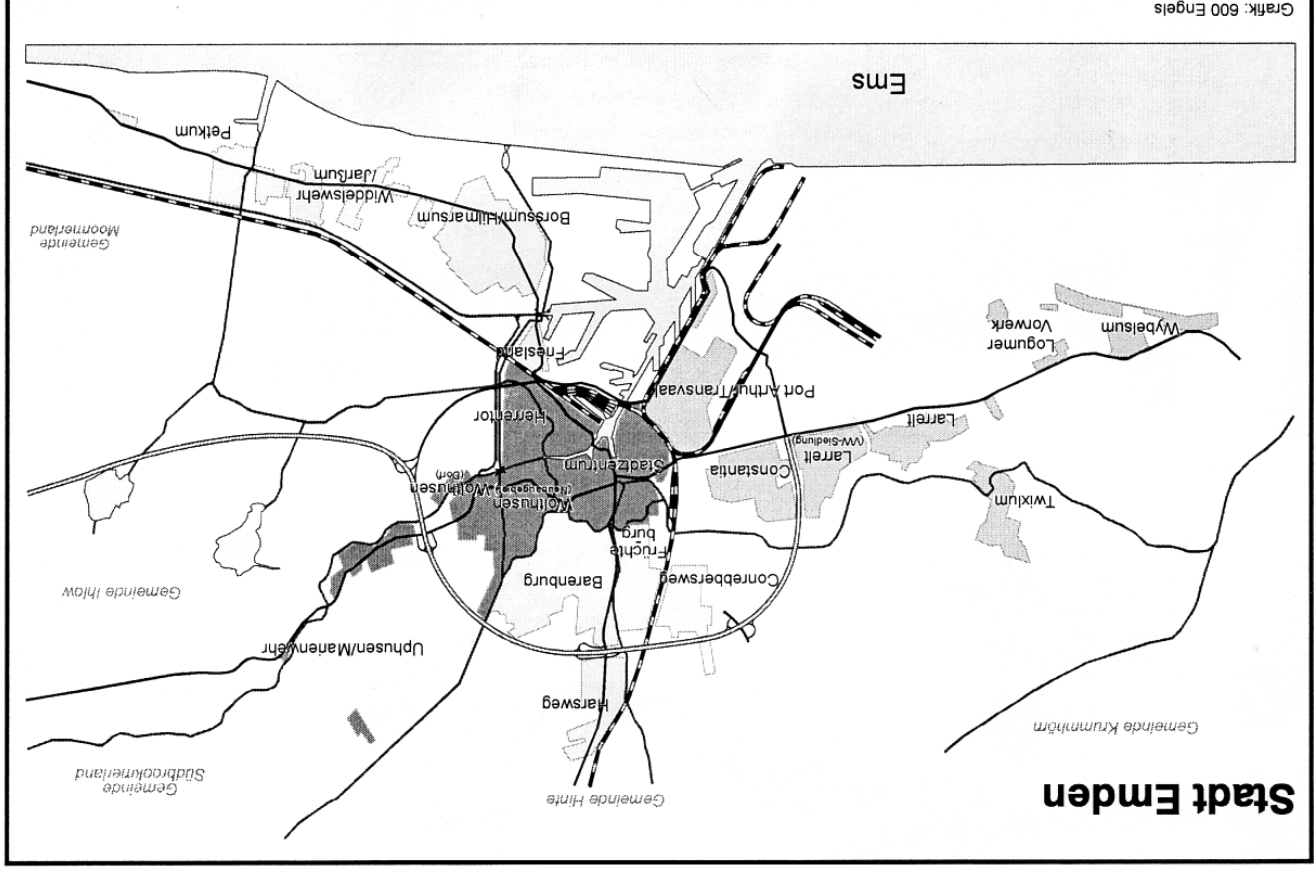
Schutz und Gefährdung



Erstkontakte im Vergleich zu Maßnahmen nach § 34 KJHG



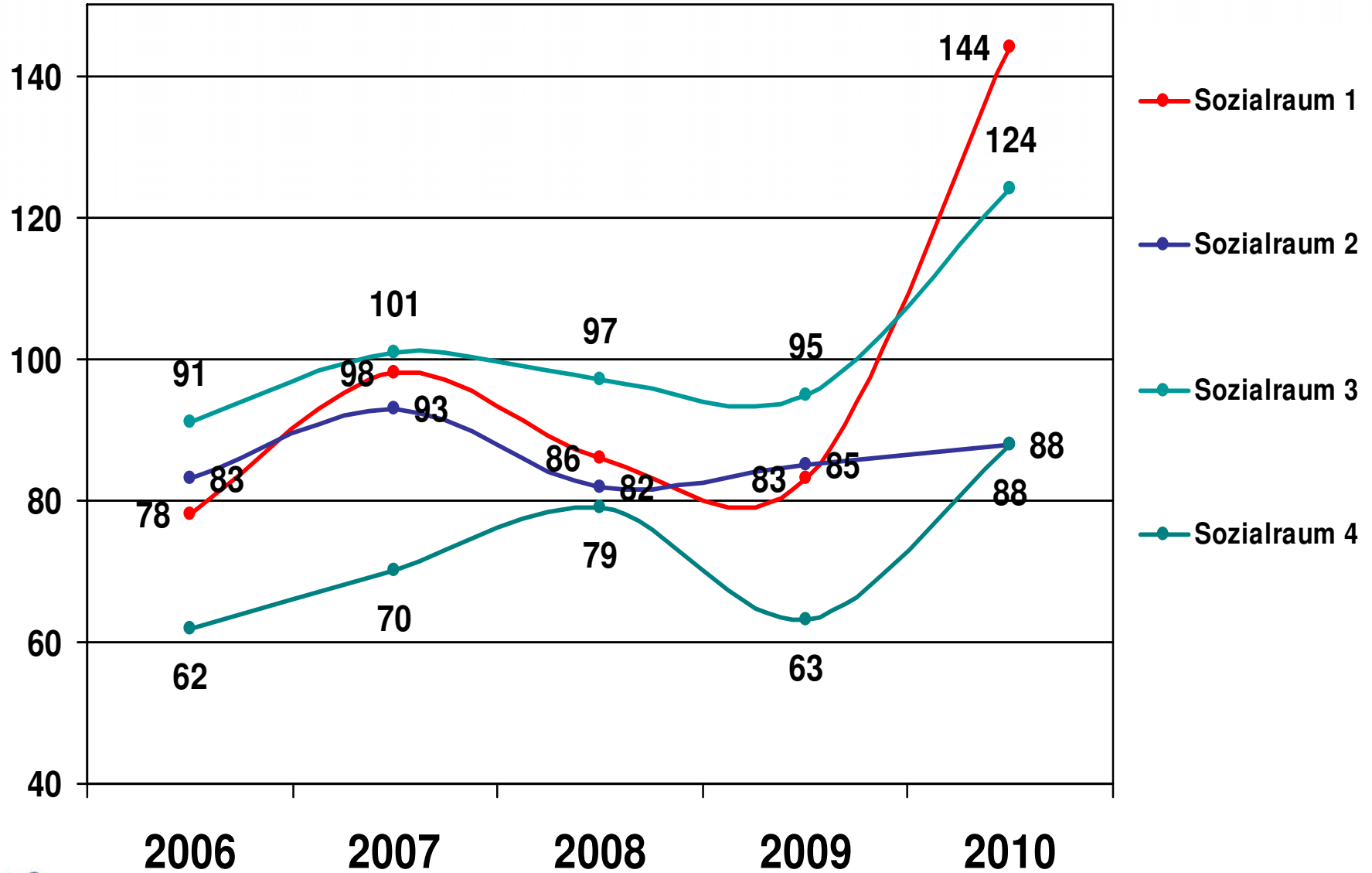
Sozialräume



- Sozialraum 1:** Wybelsum, Logumer Vorwerk, Twixlum, Larreit (VW-Siedlung), Constantia und Port Arthur/Transvaal
- Sozialraum 2:** Conrebbersweg, Fruchteburg, Harsweg und Barenburg
- Sozialraum 3:** Stadtzentrum, Wolthusen (Neubaugbiet), Wolthusen (Dorf), Uphusen/Marienwehr und Herrentor
- Sozialraum 4:** Friesland, Borssum/Hilmarsum, Widdelswehr/Jarsum und Petkum



Verteilung auf die Sozialräume



Schwerpunkte in den Sozialräumen

