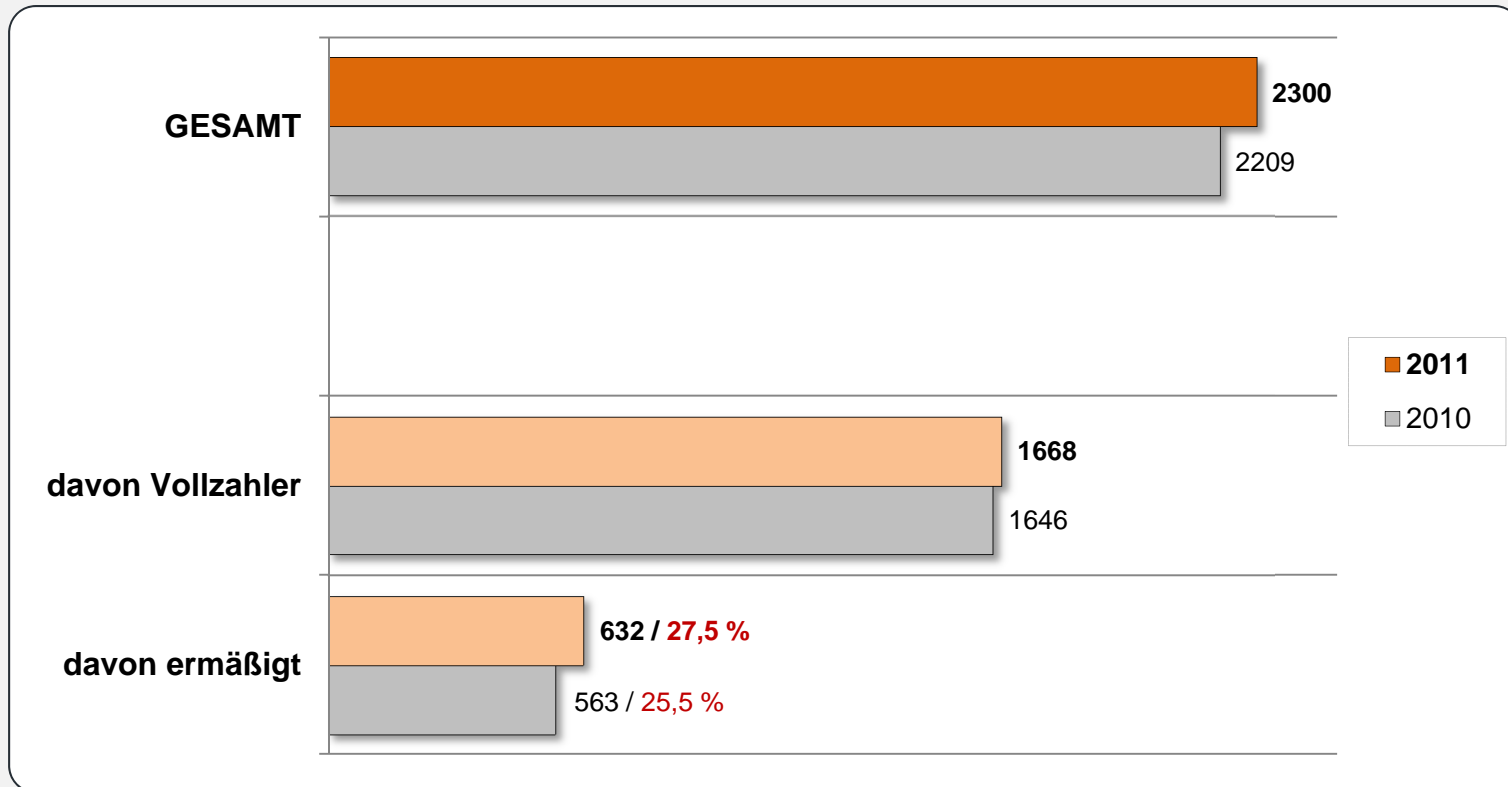
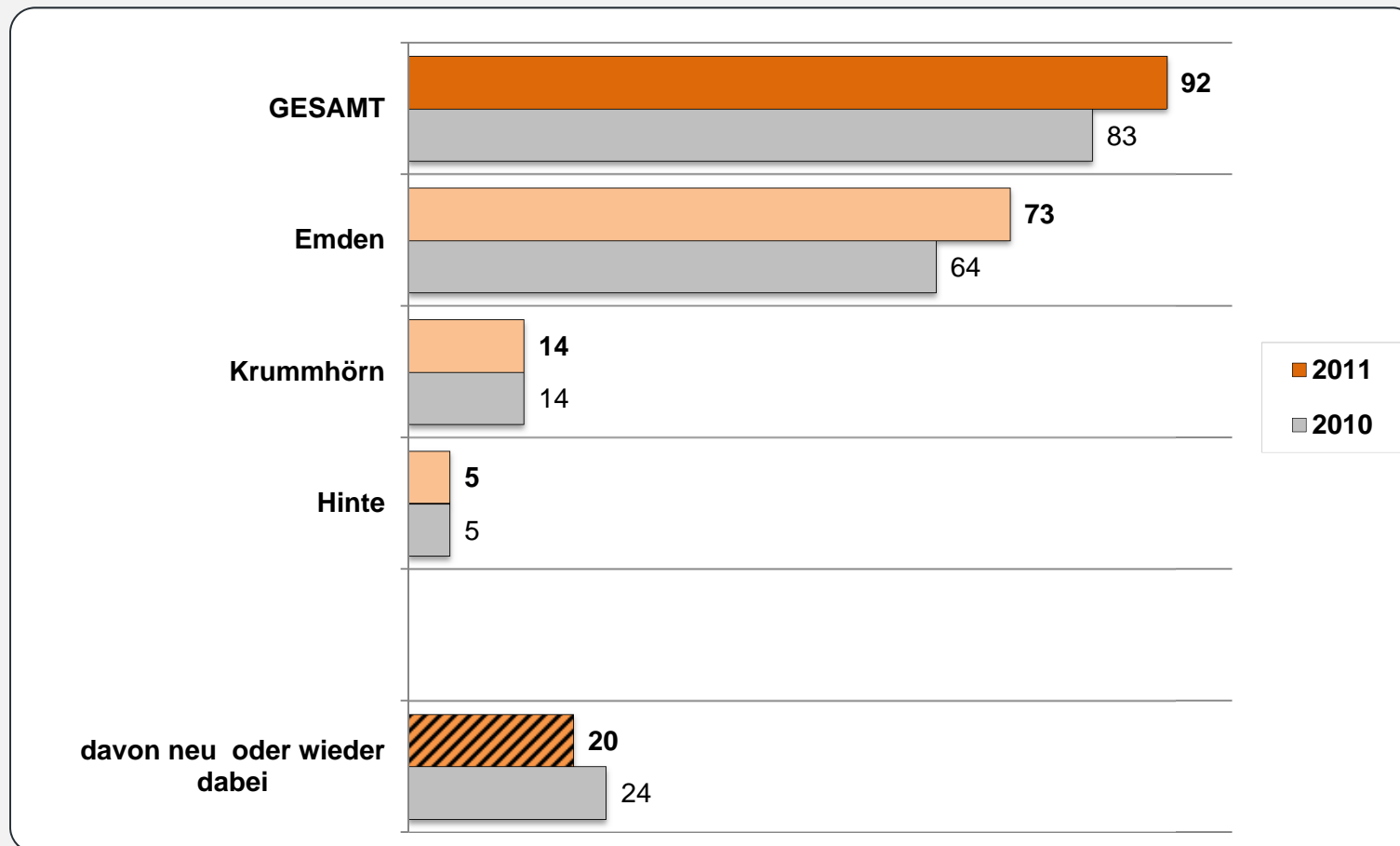


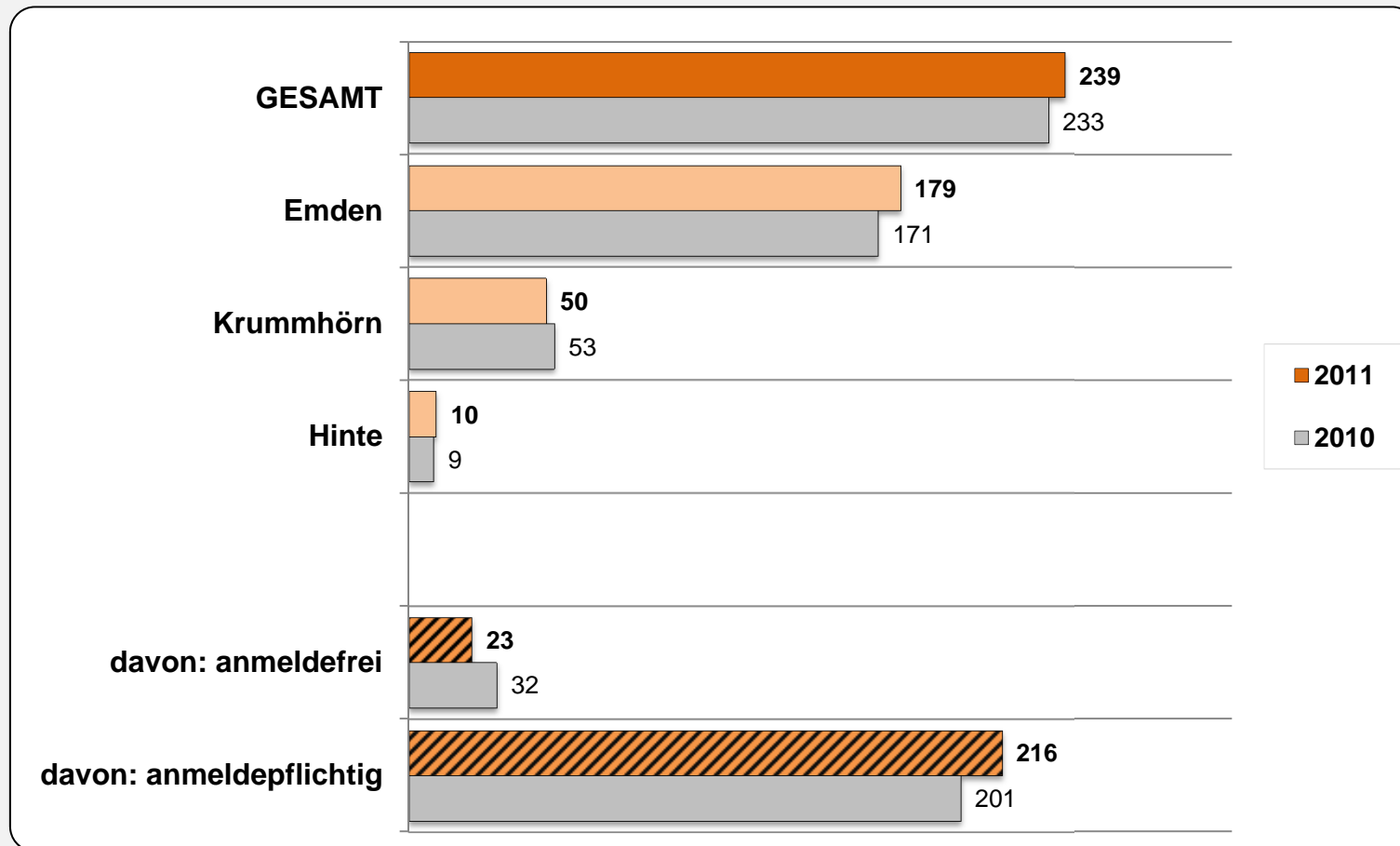
- Verkaufte Ferienpässe -



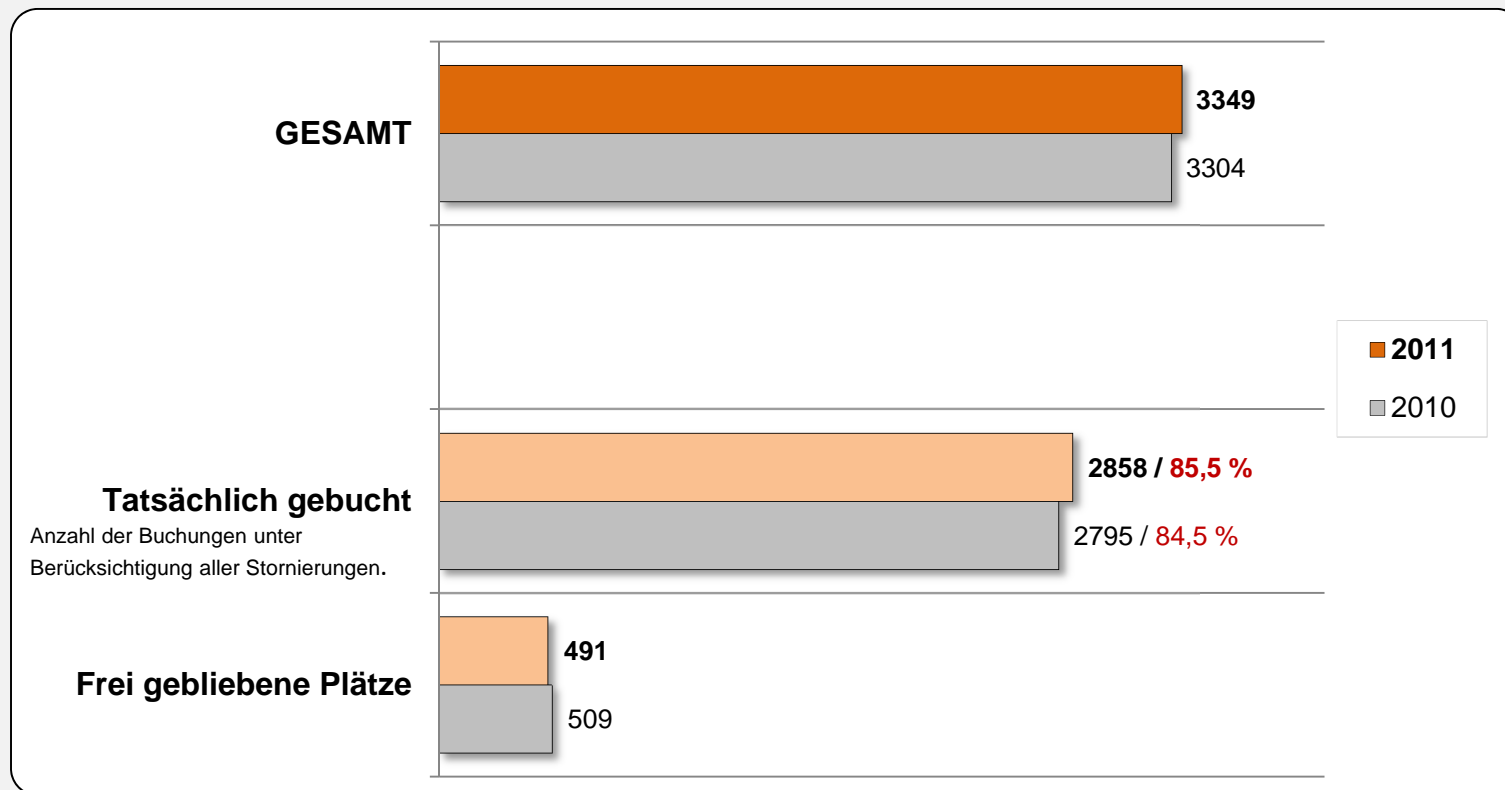
- Beteiligte Vereine, Einrichtungen & Firmen -



- Anzahl der Veranstaltungen -

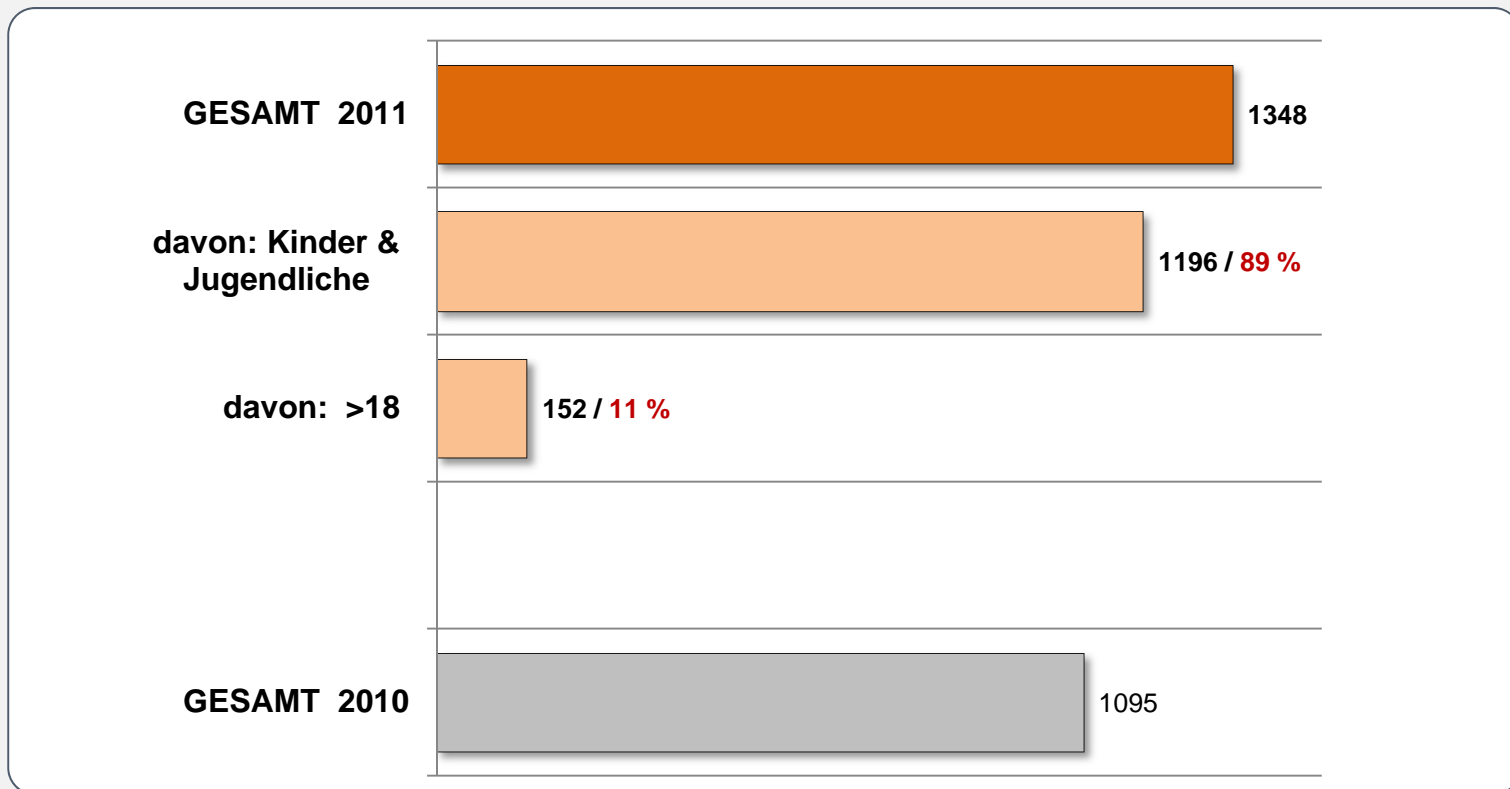


- Anmeldepflichtige Plätze / Buchungen -

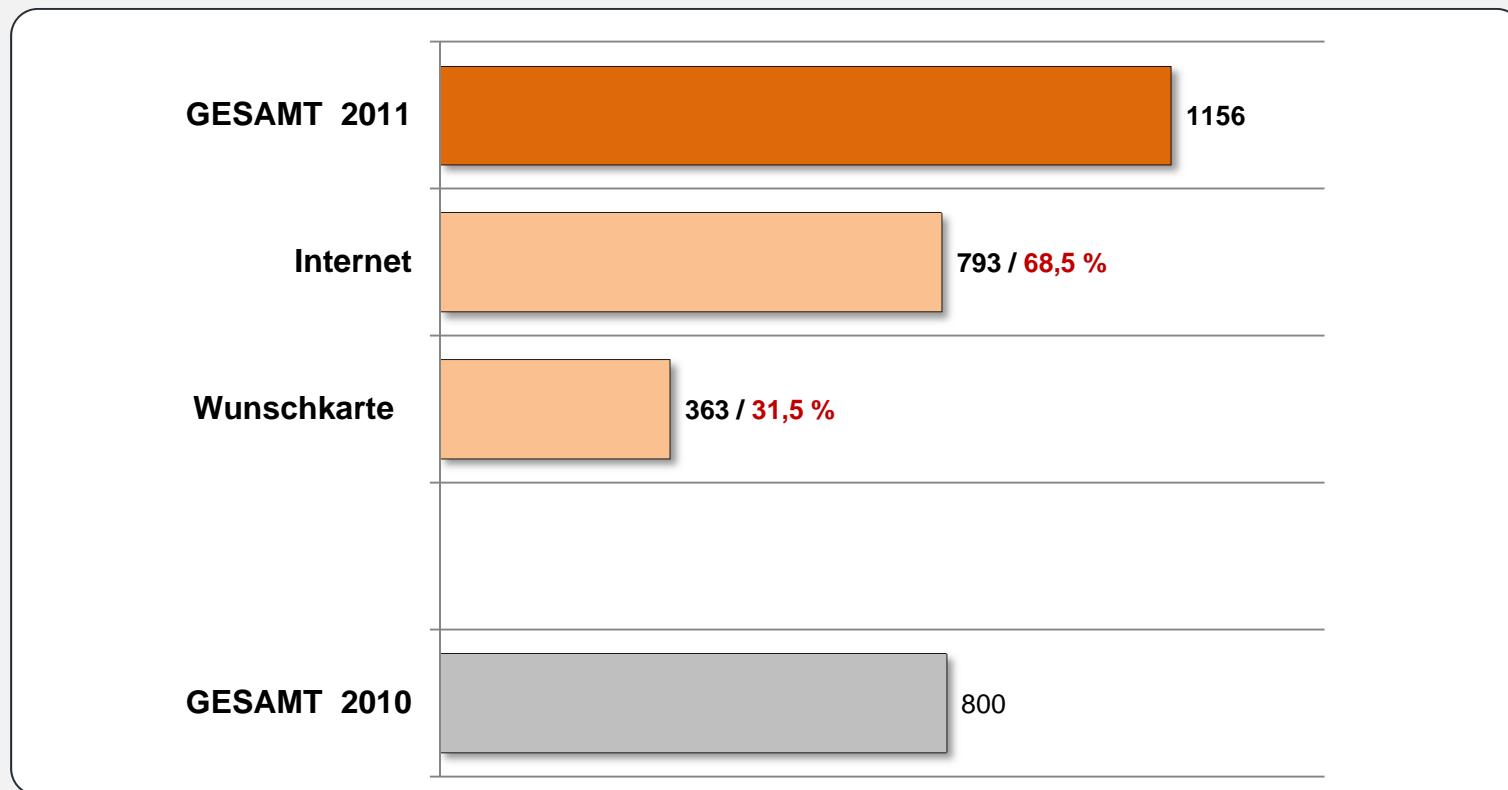


- Anzahl der Teilnehmer / innen -

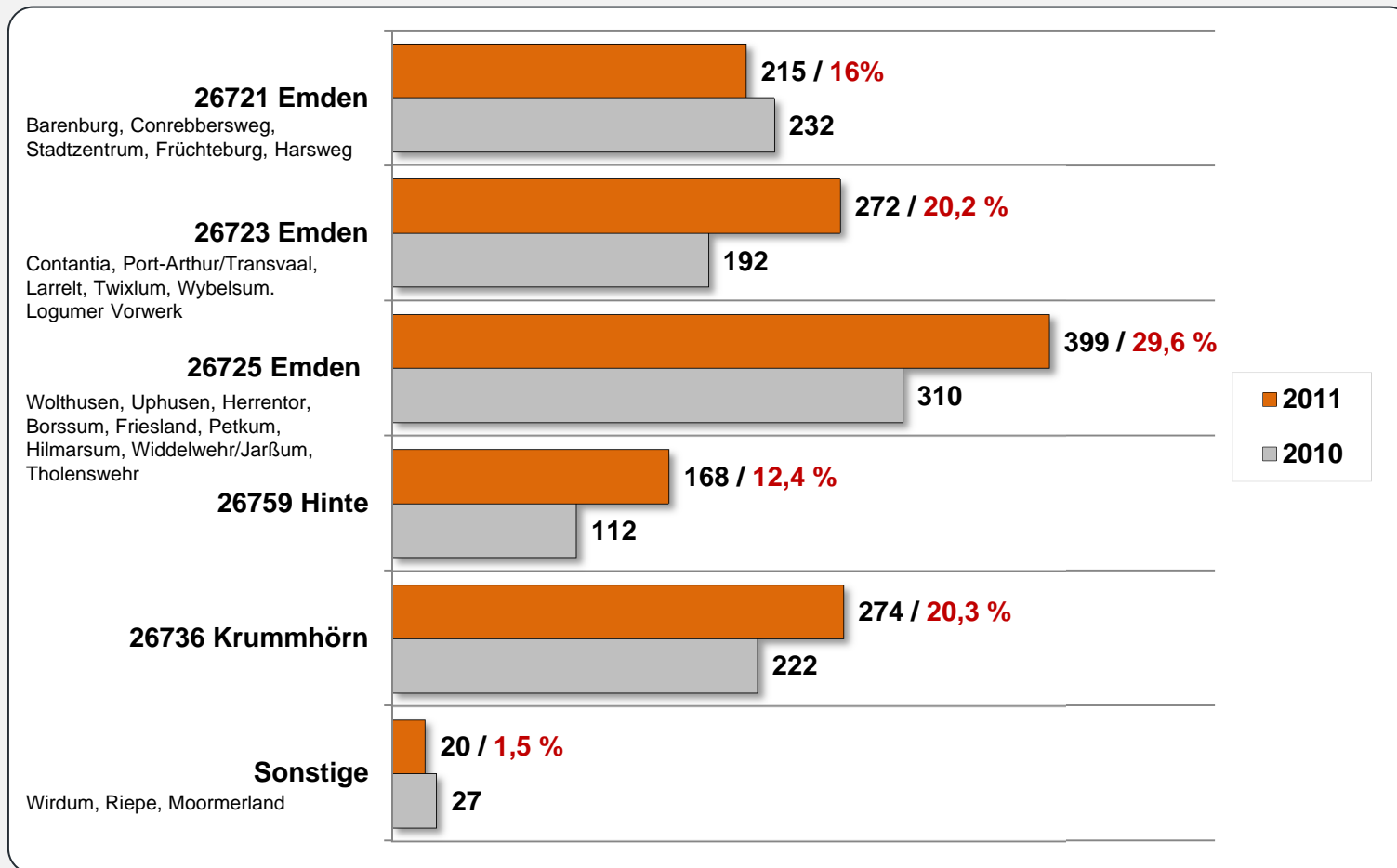
Registriert sind nur Teilnehmer/innen von anmeldepflichtigen Veranstaltungen



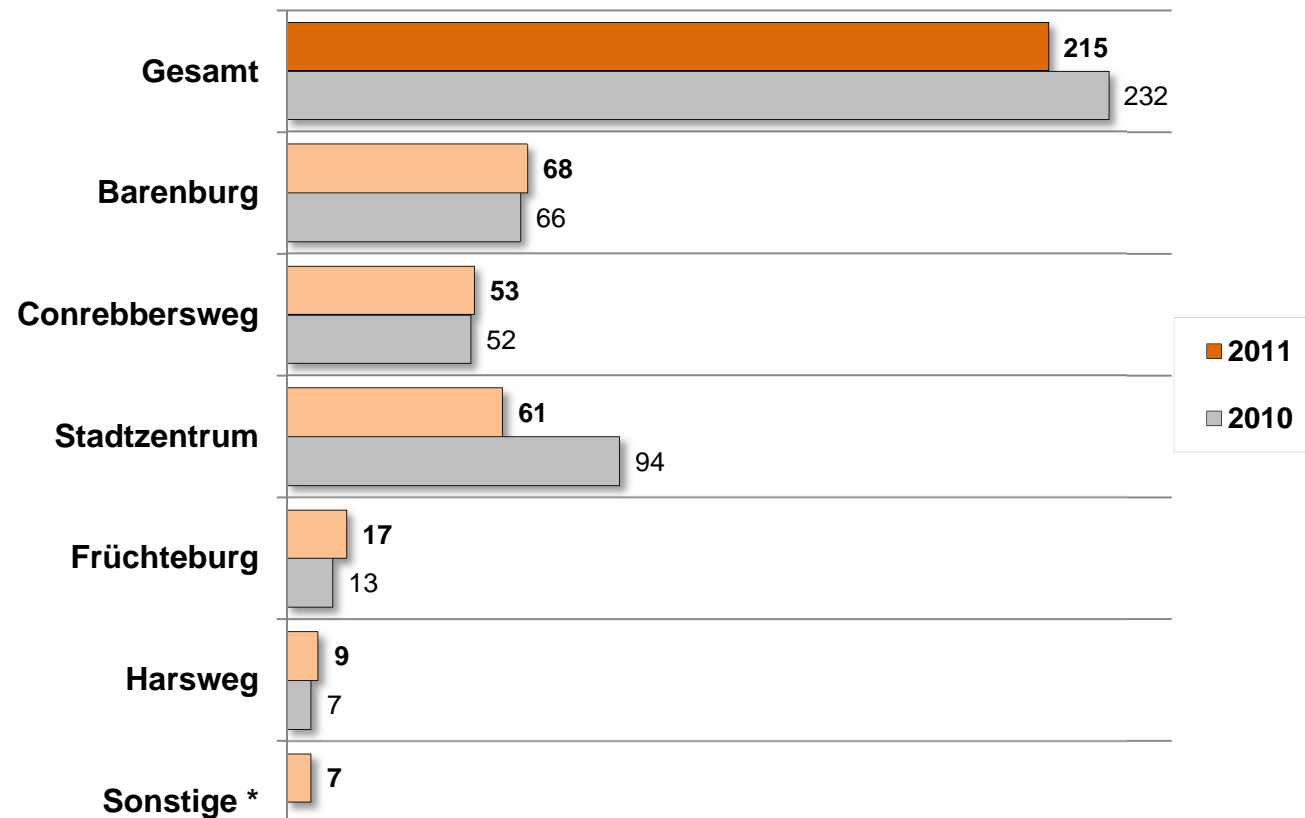
- Teilnehmer/innen am Losverfahren – (1. Anmelderunde)



-Teilnehmer/innen nach Bezirken -



- Teilnehmer/innen Bereich PLZ. 26721-



* Bei der Selbstregistrierung falsche Postleitzahl eingetragen



Aussichten 2012

- **Sommerfest & FERIENPASS-Auftakt**
in der Alten Post am 21. Juli 2012 von 10:00 bis 16:00 Uhr
- **„Entdecke deine Heimat“** geht in die Verlängerung.....!
Da die Resonanz besonders groß war und viele Kinder/Jugendliche deshalb keinen Platz bekommen haben, wird es einen weiteren Durchgang geben.
Zusätzlich in Planung: Ferienpassaktion auf Plattdeutsch
- **Fußballcamp** für Mädchen und Jungen (23. – 28.07.2012)
- Kurzfreizeit für Mädchen auf dem **Reiterhof in Leer** (13. – 15.08.2012)
- NEU: Veranstaltungen im **Sand+Water Werk** / Simonswolde



Organisations-Zeitplan 2012

14.02.2012	Vorbereitungstreffen für Veranstalter
18.04.2012	Programmschluss
25./26.04.2012	Korrekturlesen für Veranstalter
21./22.05.2012	Verteilung der Faltkalender zum Ferienpass
30.05.2012	Verkaufsbeginn
12.06.2012	Letzter Termin zur Wunschlisten-Abgabe AUSLOSUNG der Wunschveranstaltungen
bis 21.06.2012	Zustellung der Losergebnisse
27. – 29.06.2012	Kartenabhol- / Zahltag
04.07.2012	Veröffentlichung der Restplätze (Homepage)
10.07.2012	1. Öffnungstag des Anmeldebüros
23.07.2012	FERIENBEGINN
31.08.2012	FERIENENDE

