



# Ersatzstandortsuche für den Campingplatz am Mahlbusen

Antrag der FDP Fraktion vom 30.07.2011

Ausschuss für Wirtschaft, Hafen und Tourismus  
am 16.02.2012

## Stadt Emden FD | Stadtplanung





## Luftbild vorhandener Campingplatz am Mahlbusen



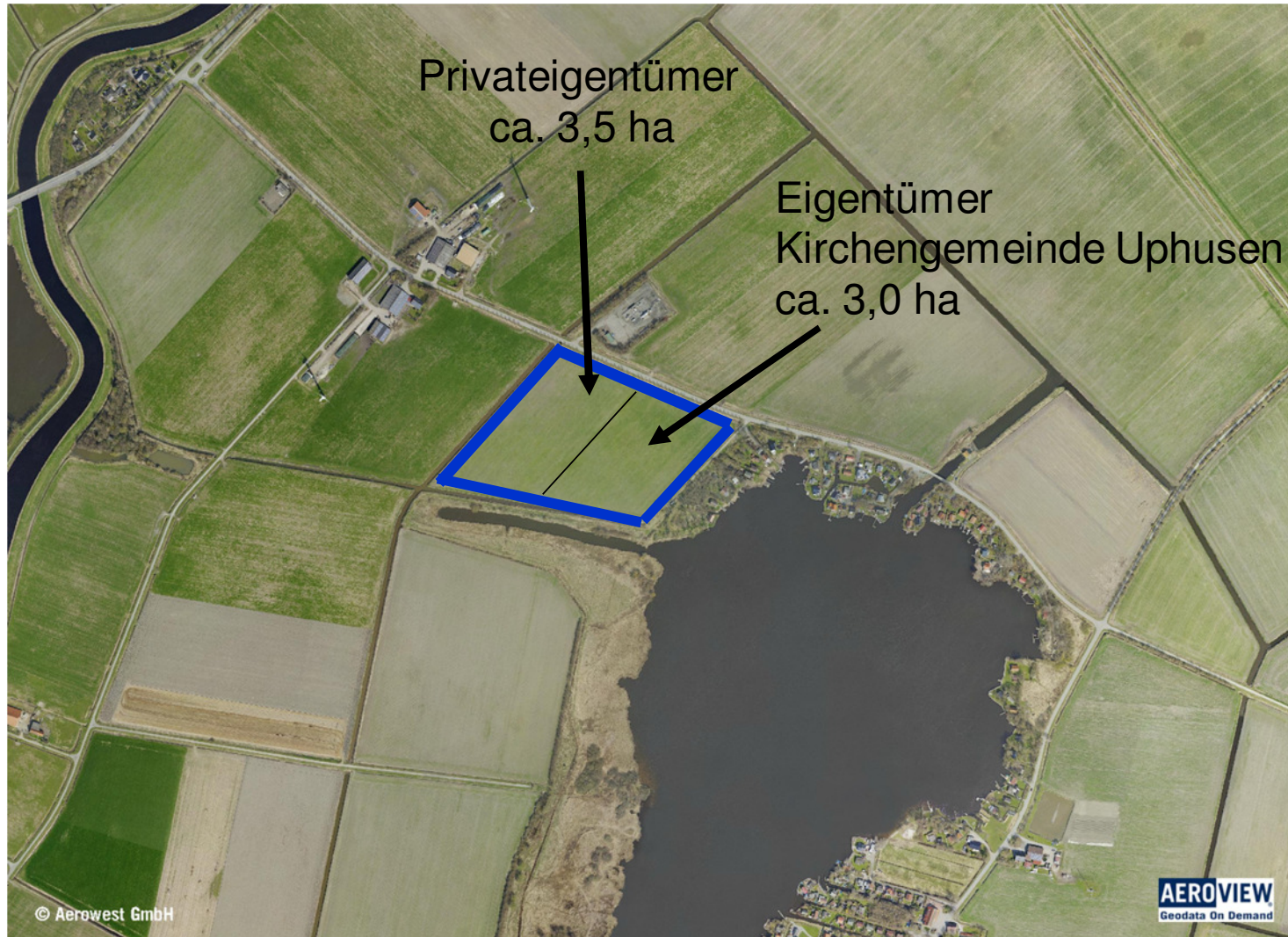


# Campingplatz am Mahlbusen



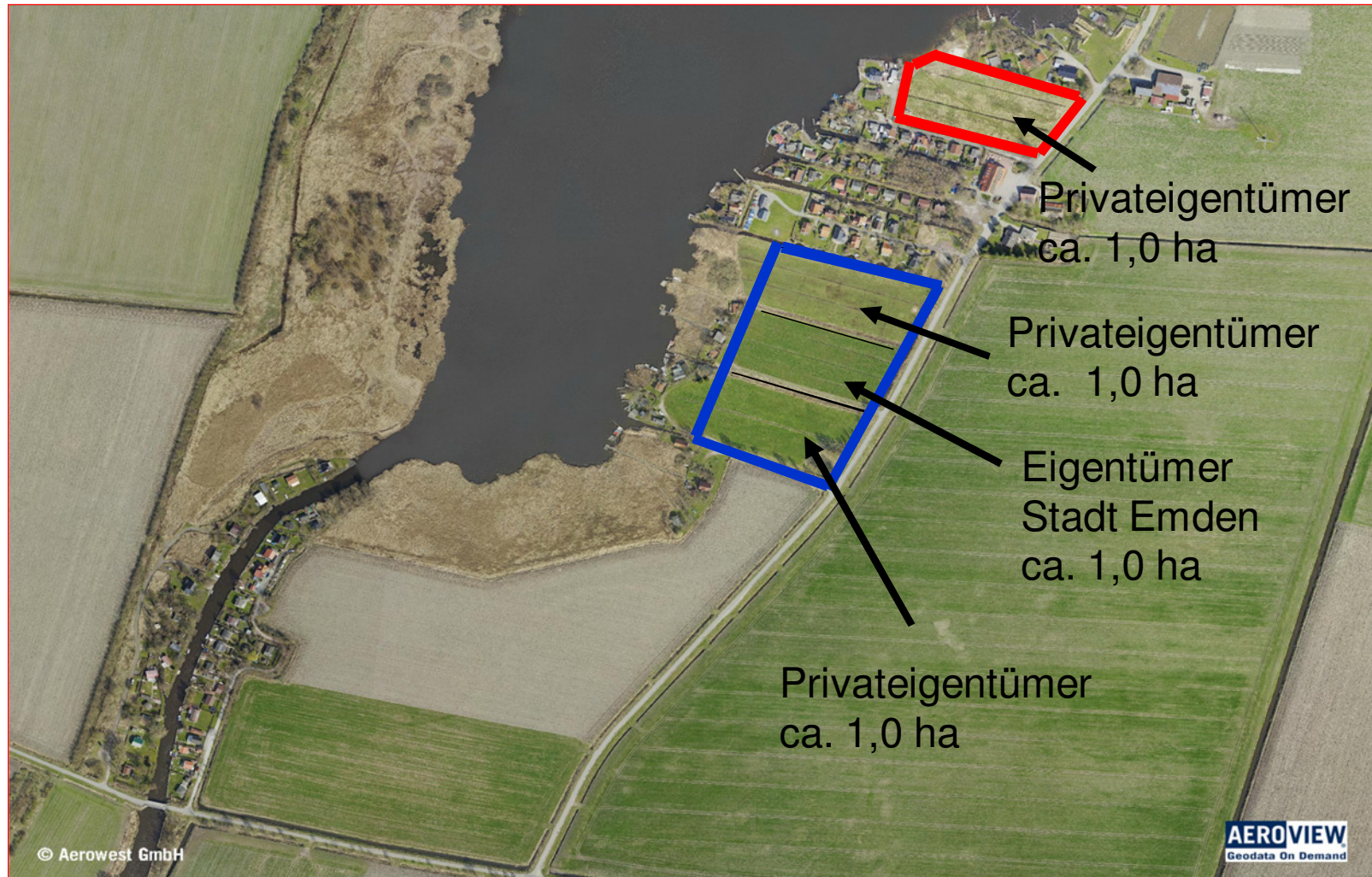


## Fläche 1 (nordwestl. Uphuser Meer)





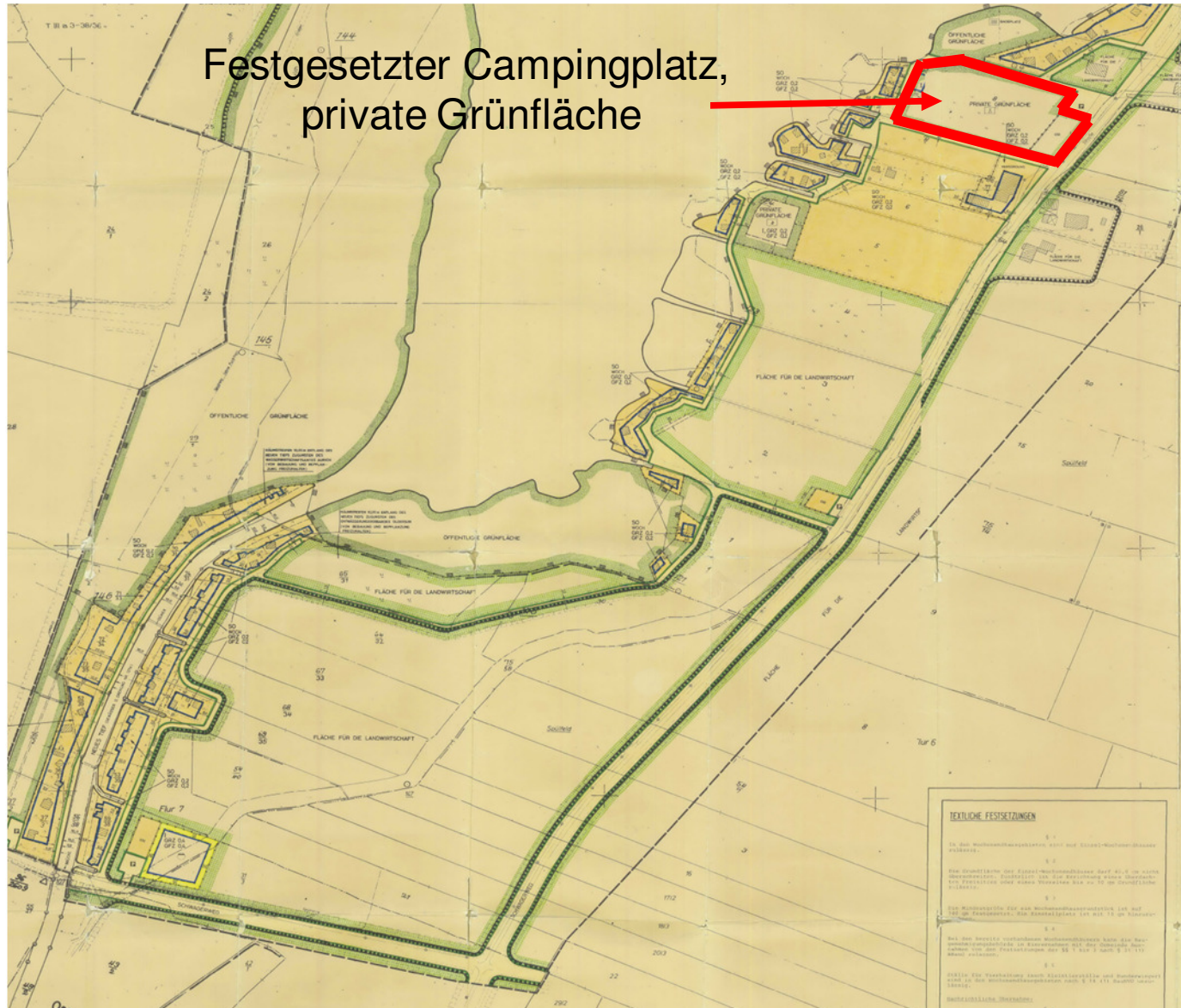
## Fläche 2 (östlich Uphuser Meer)





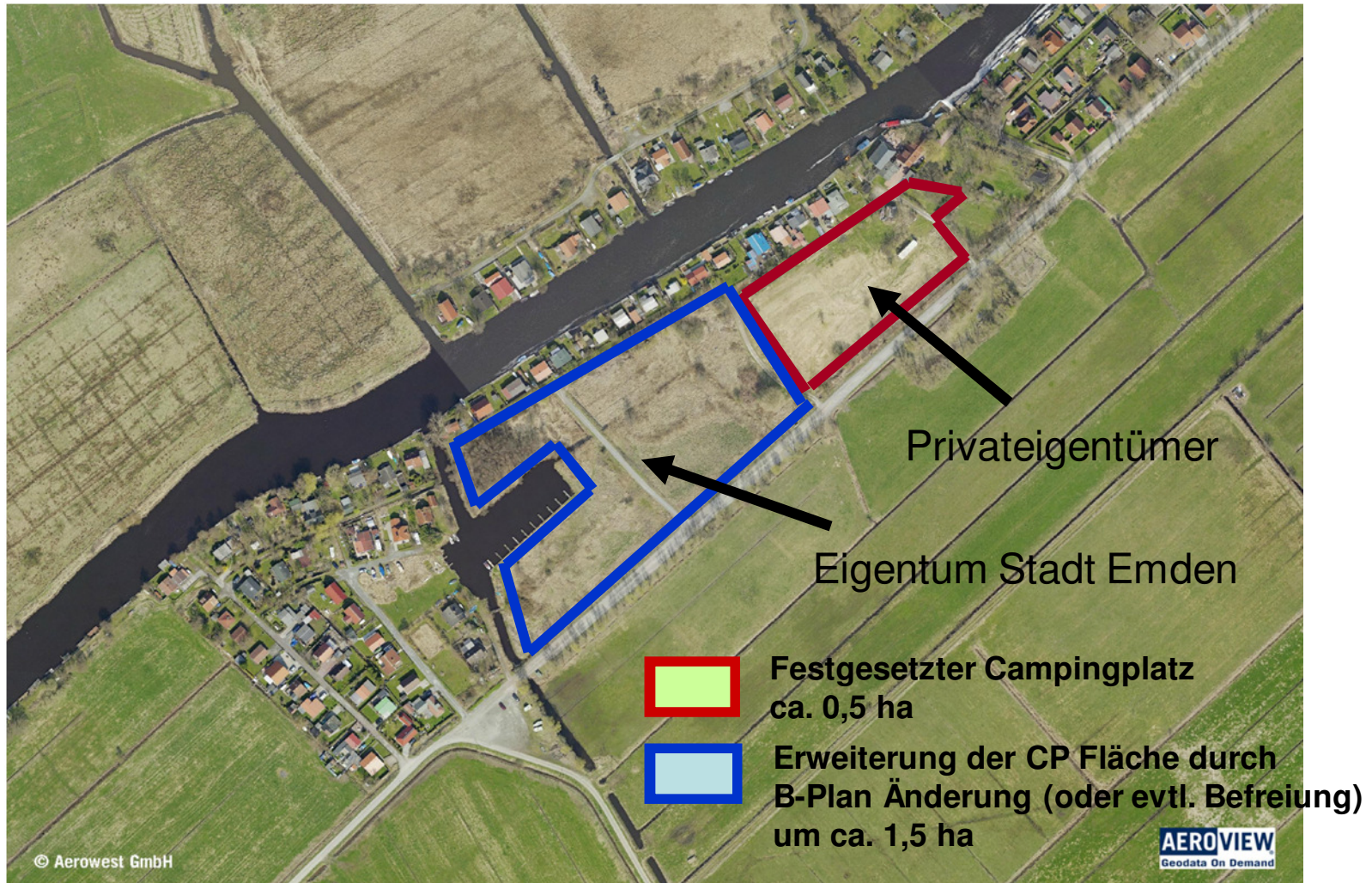
## Ausschnitt aus D 56 (Uphuser Meer)

Festgesetzter Campingplatz,  
private Grünfläche



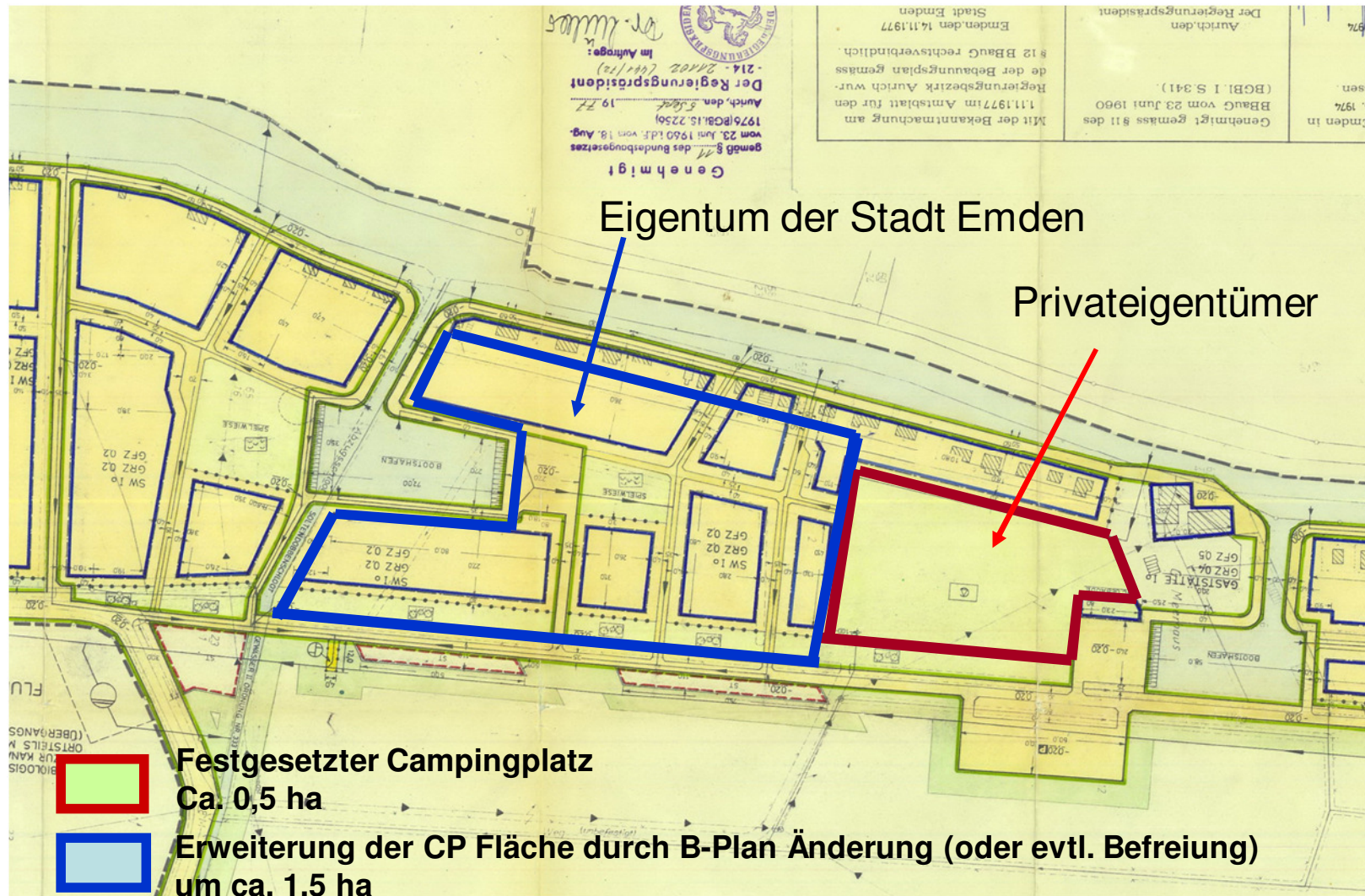


## Fläche 3 (Kleines Meer)





# Ausschnitt aus D 75 (Kleines Meer)





## Fläche 4 (südlich Borßum)





## Fläche 5 (Petkumer Sieltief)



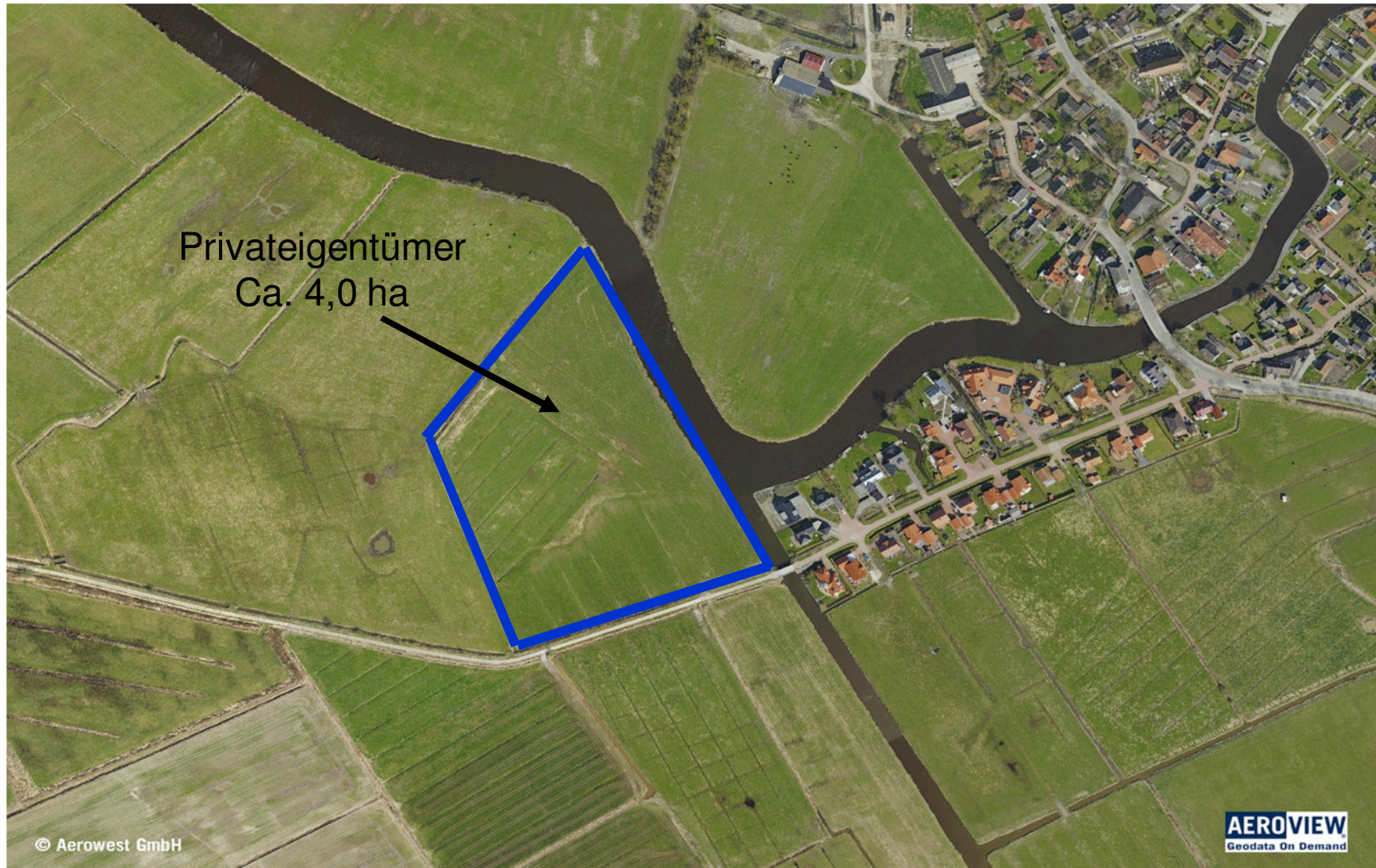


## Fläche 6 (Buschplatz)





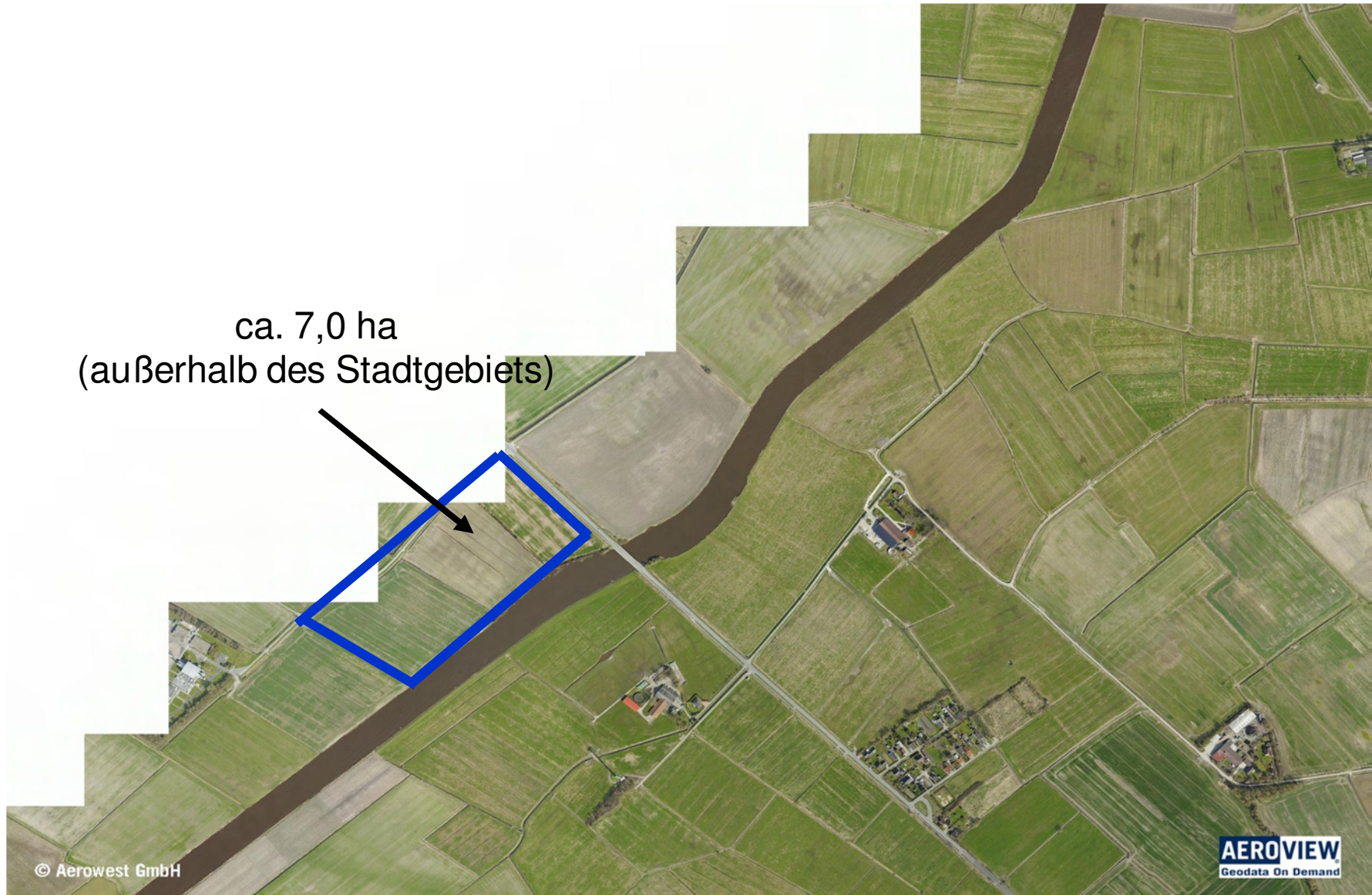
## Fläche 7 (nördlich Maarweg/ westlich Larrelder Tief)





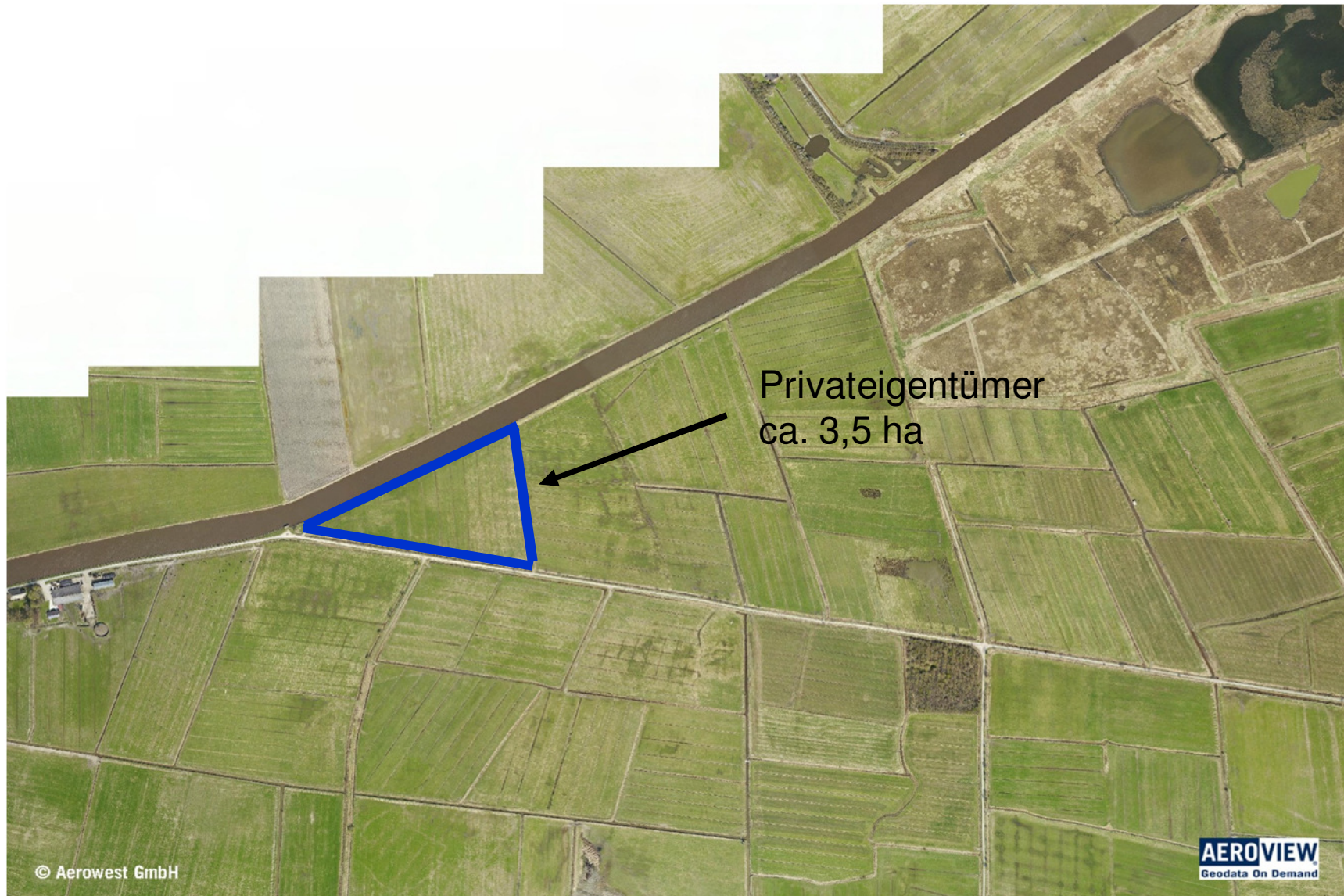
## Fläche 8 (westlich des Knockster Tiefs)

ca. 7,0 ha  
(außerhalb des Stadtgebiets)





## Fläche 9 (Am Knockster Tief, Conrebbersweg)





## Fläche 10 (Spitze Rys. Nacken)

