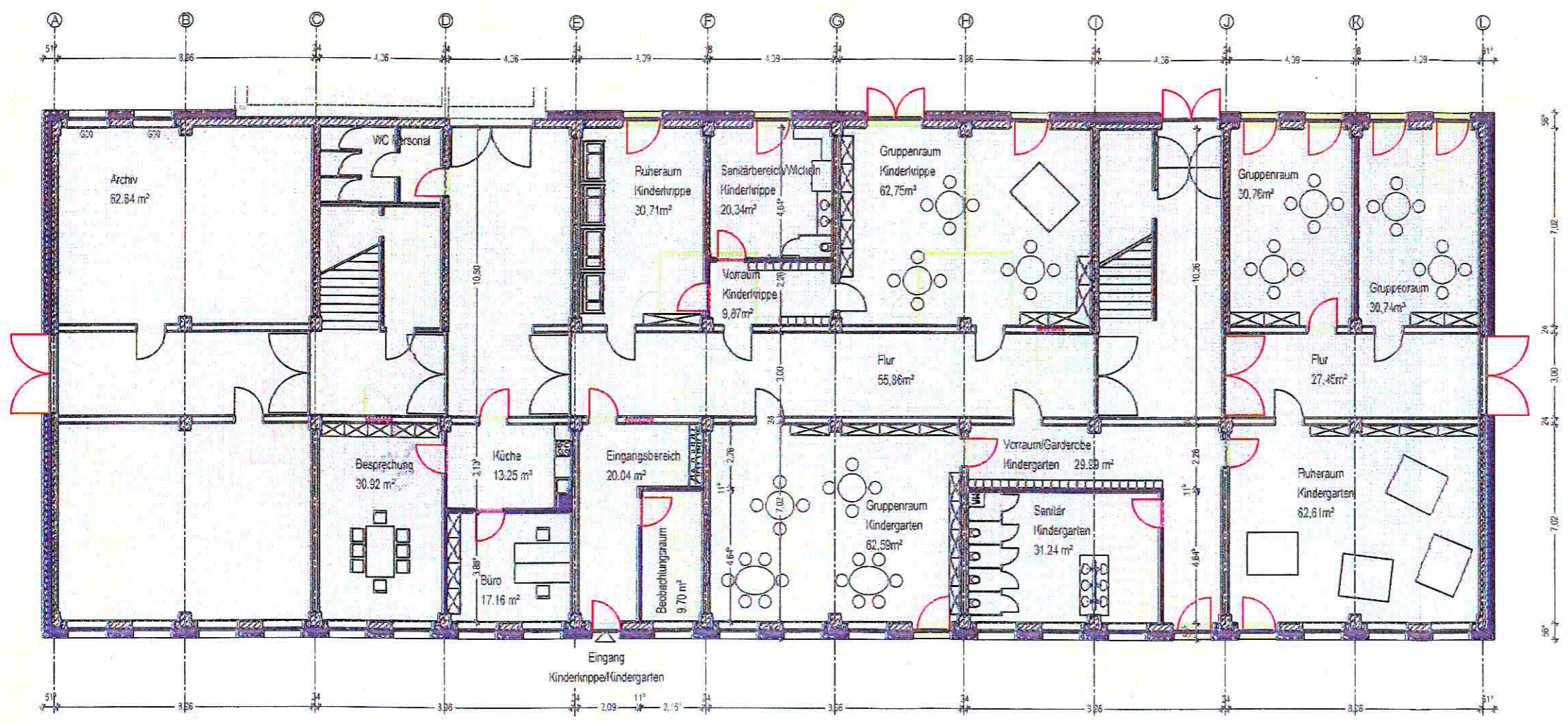

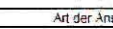
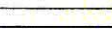



Grundriss Kindertagesstätte M. 1:100



**LEGENDE**

	Bestand		Abbruch		Neu
Index	Art der Änderung				
1	Entwurf überarbeitet				

 **Ingenieurberatung Bröggelhoff**  
 Beratende Ingenieure für Bauwesen  
 Mann-Faber-Straße 2 • 26725 Emden  
 Tel. 04921/25091 • Fax 04921/25090  
 E-Mail: info@broeggelhoff.de

Bauherr	Stadt Emden Frickensteinplatz 2, 26721 Emden
Bauvorhaben	BBS I Emden - Kindertagesstätte Steinweg 24, 26721 Emden
Bauteil	Umbauplanung Grundriss

Auftrags-Nr.	12098	Blattgröße	31,1x25,0	Maßstab	
Datum	04.05.2012	Gez.	Ho	Gepr.	Blatt-Nr.
H/B = 350 / 311 (0,29m <sup>2</sup> )				24.05.2	