

# Der Stackdeich von Jarßum

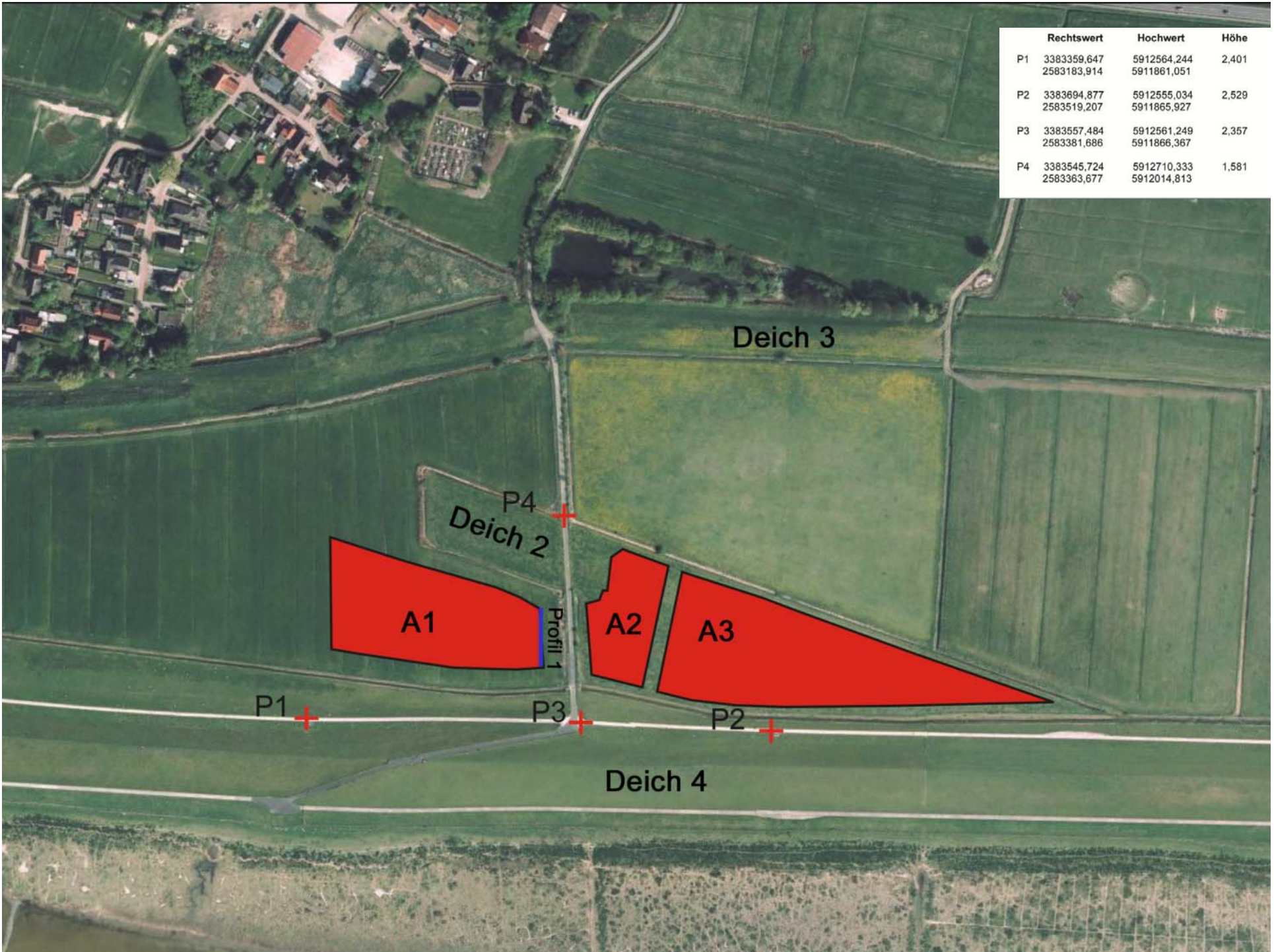
Dr. Johannes Ey, NIhK Wilhelmshaven

Dr. Sonja König, Ostfriesische Landschaft Aurich





	Rechtswert	Hochwert	Höhe
P1	3383359,647 2583183,914	5912564,244 5911861,051	2,401
P2	3383694,877 2583519,207	5912555,034 5911865,927	2,529
P3	3383557,484 2583381,686	5912561,249 5911866,367	2,357
P4	3383545,724 2583363,677	5912710,333 5912014,813	1,581







JARSSUM  
STACKDEICH  
2609/5:27  
A 1, FL. 1  
BEF. 11-  
PR. 12.09.12







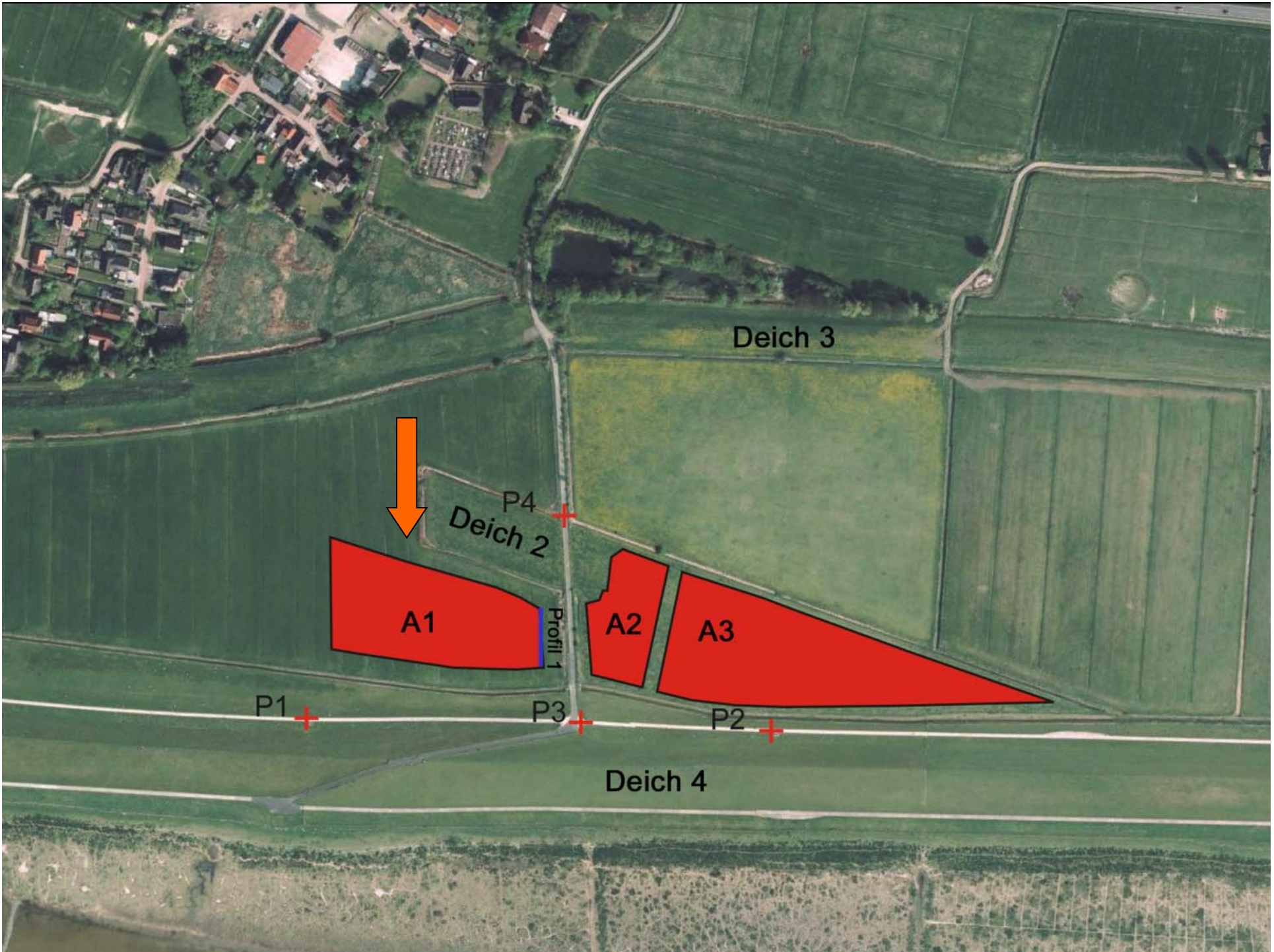




JARSSUM  
STÄCKDEICH  
2609/5:27  
AB: PL 1  
BEF. 15-  
PR. 02 13.09.12

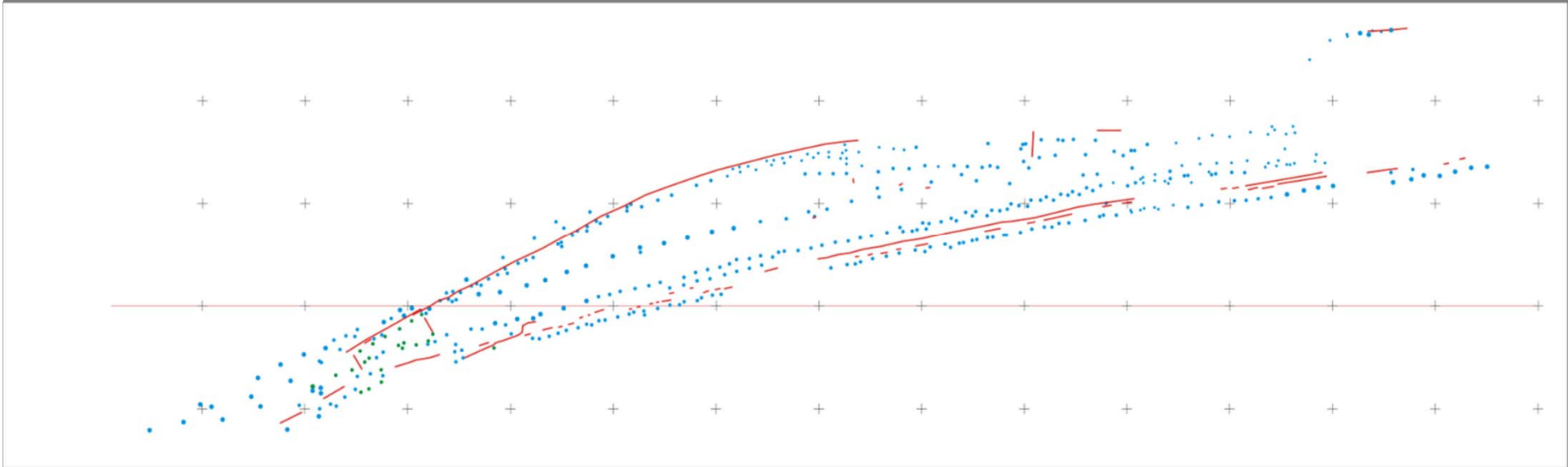
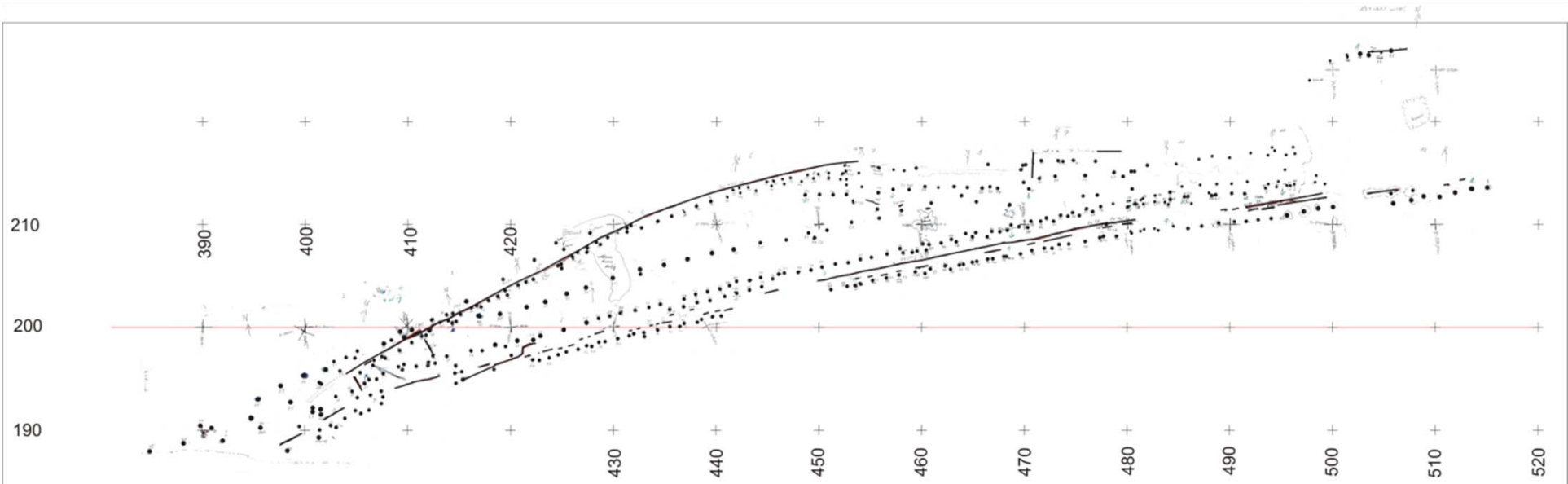


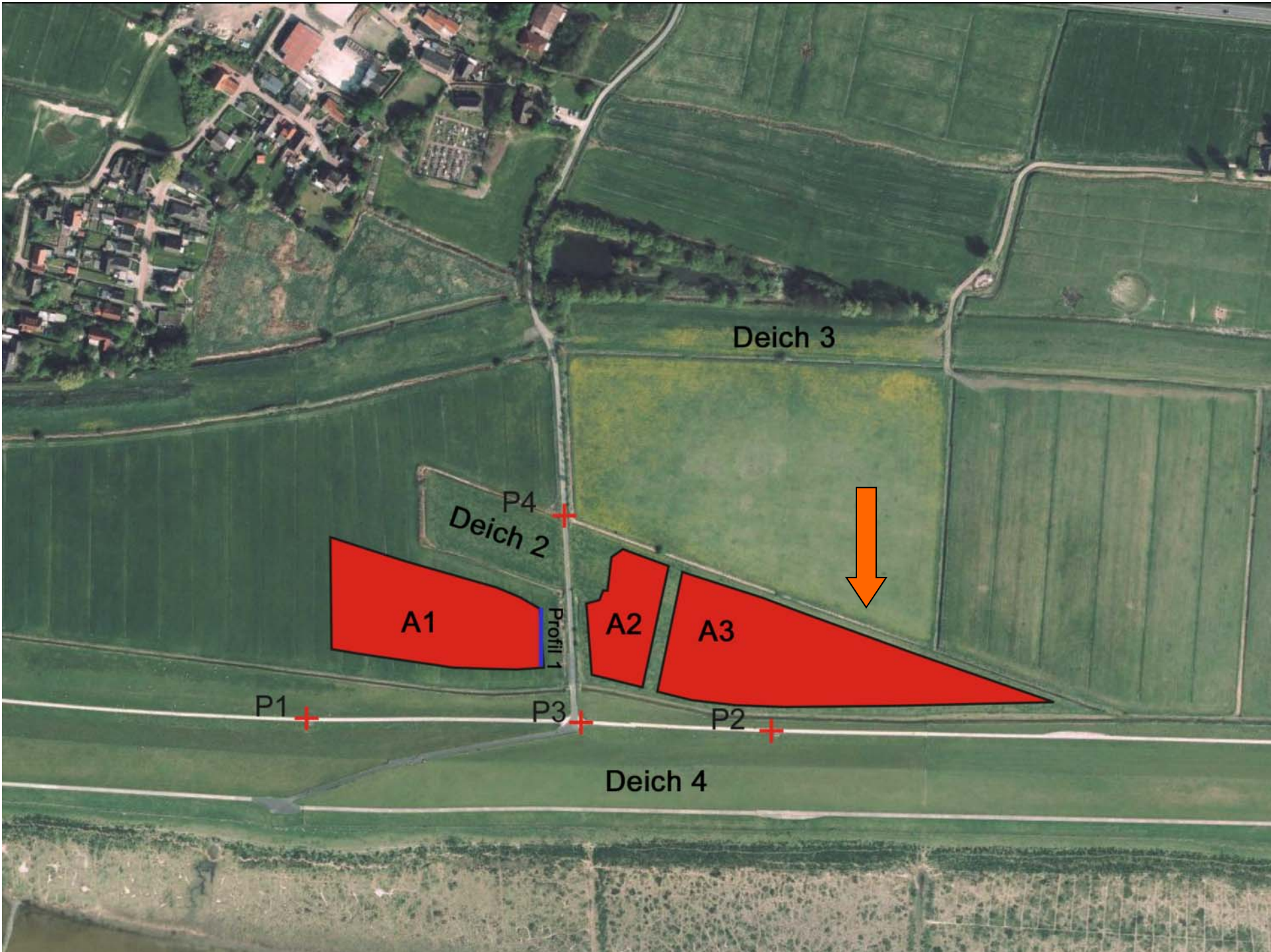




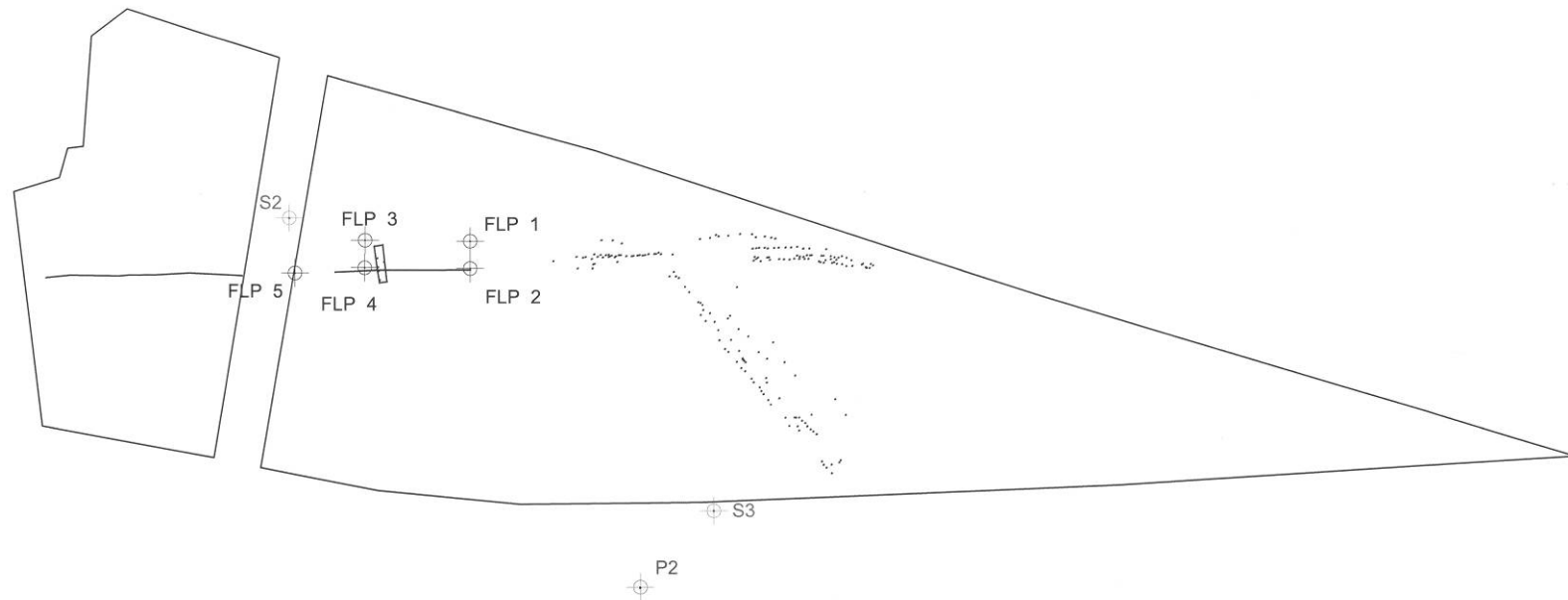












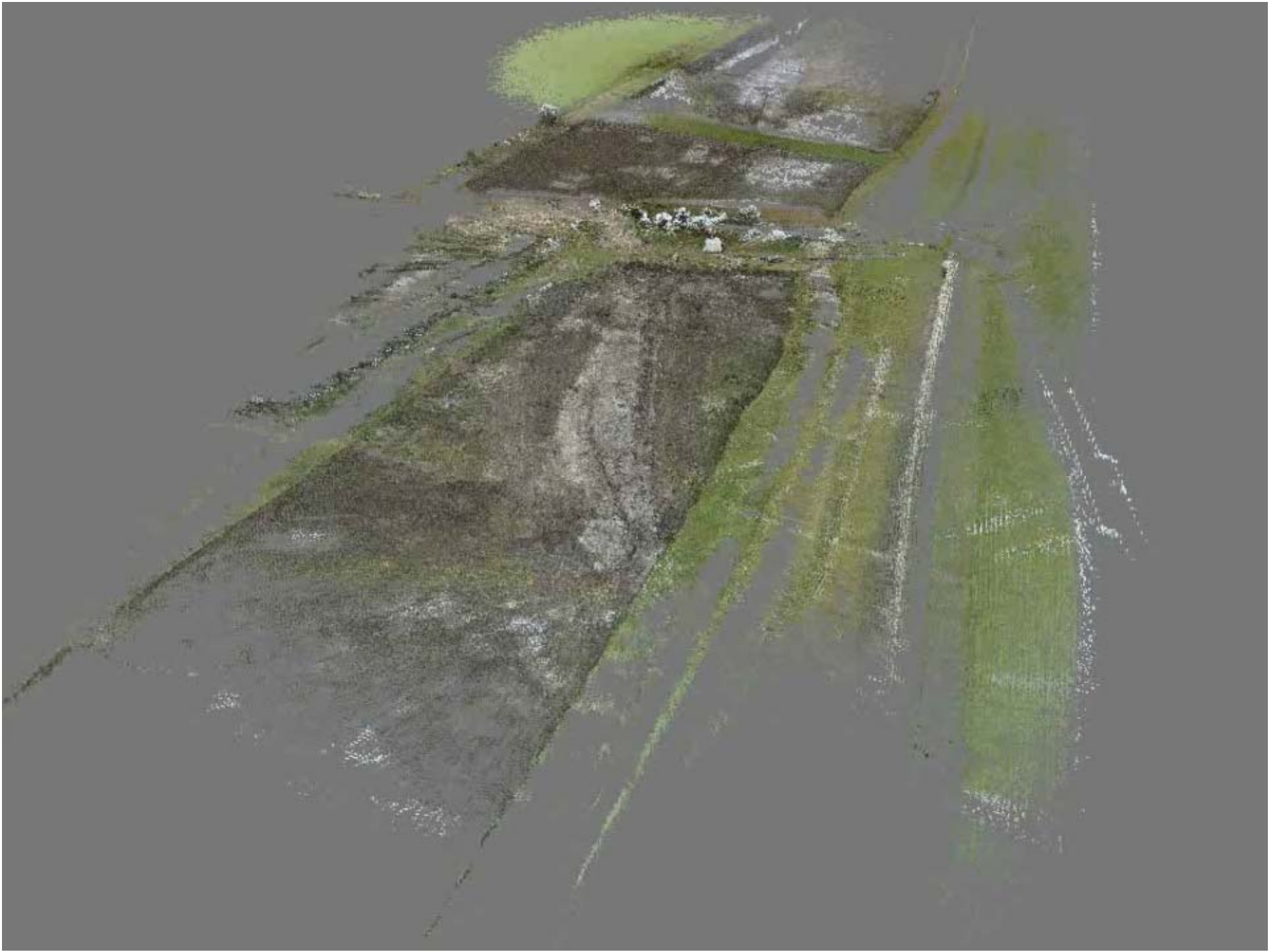
Messpunkt	X	Y	m über NN
S2	2583442.799	5911946.7913	3,63
S3	2583535.3454	5911882.5991	2,73
P2	2583519.207	5911865.927	2,53
FLP1	2583482.2942	5911941.7908	-0,04
FLP2	2583482.2896	5911935.8049	-0,19
FLP3	2583459.3477	5911941.9909	-0,01
FLP4	2583459.2657	5911935.968	0,16
FLP5	2583444.0507	5911934.8321	0,64



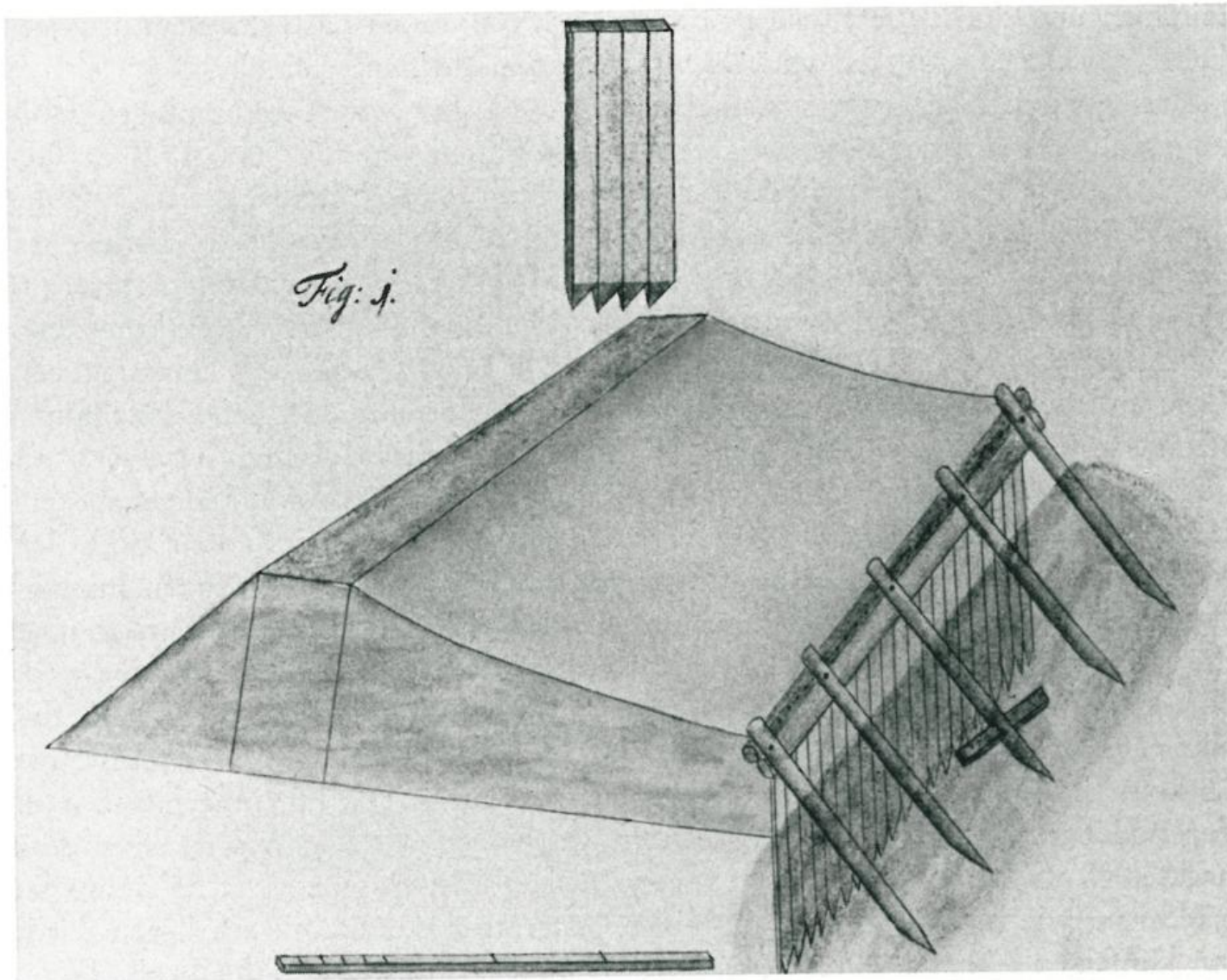
Messpunkte Jarßum Ostteil	
Maßstab =	1 : 1000
Datum:	08.10.2012
Bearbeiter:	W. Scherwinski











64. Pfahlwand. Den Deichfuß schützt eine Pfahlwand. Die dicht nebeneinander eingeschlagenen Pfähle (Pfosten, Posten) wurden durch Querbohlen verbunden, am Kopf durch eine umgreifende Rimme. Die abstützenden Schrägbalken heißen „Schoren“, von denen jede 3. oder 4. durch Querbalken, „Waaschen“ gegen das Abrutschen im weichen Watt abgesichert wurde. Aus der Handschrift von A.G. v. Münnich, um 1700

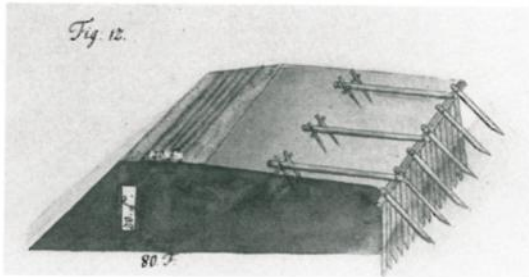


Abb. 101. Konstruktionszeichnung für einen Stackdeich mit Holzankern um 1700. Aus Siebert 1969

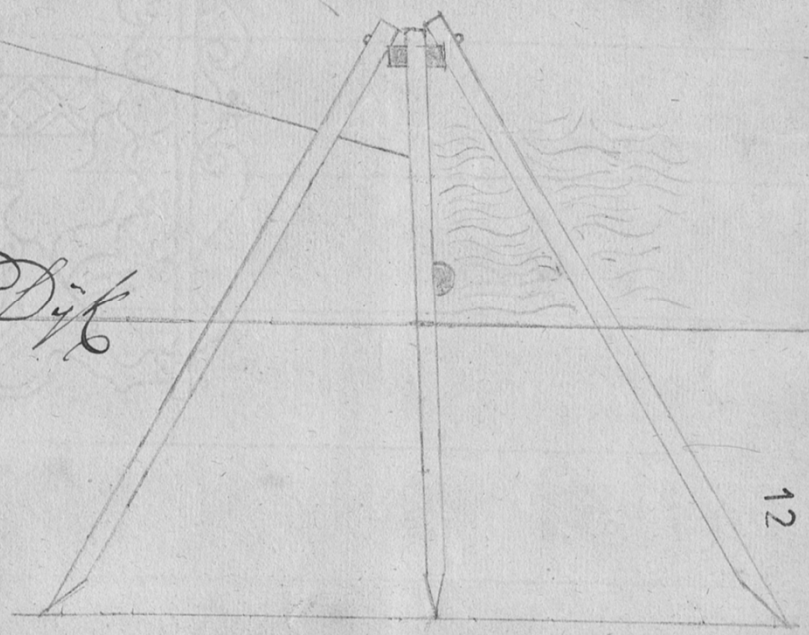
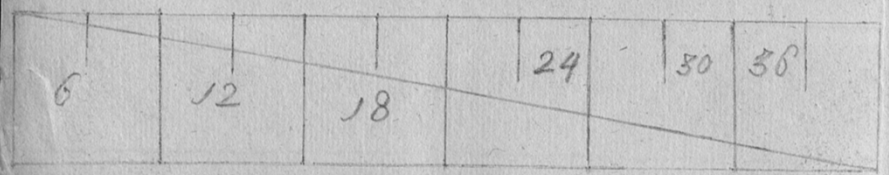
Abb. 102. Zweiphasiger Stackdeich vor der Halbmondwehle im Südermarschkoog, Eiderstedt. Die Holzwand ist 1,20 m hoch und im Deichkörper mit bis zu 4 m langen Eichenästen verankert. Er wurde zwischen 1483 und 1768 errichtet.

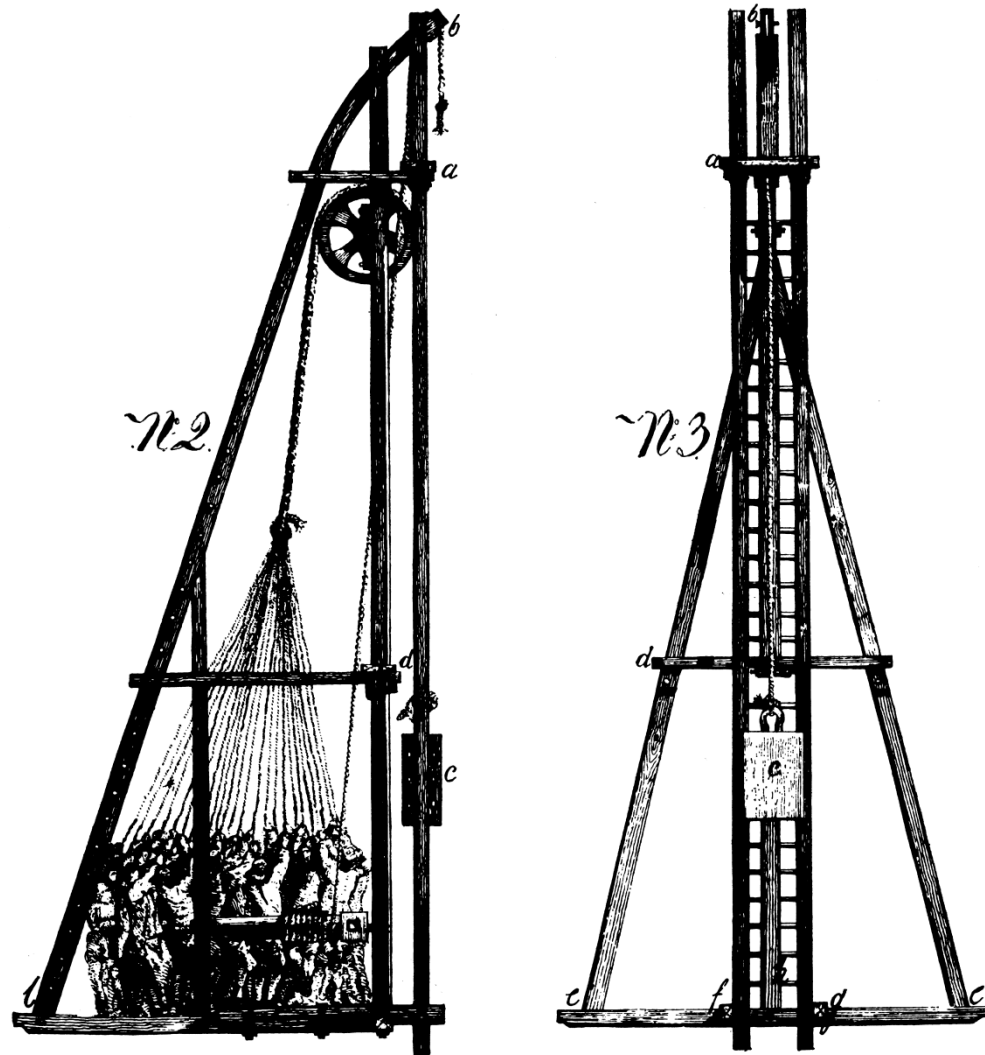


Abb. 103. Frontansicht des Stackdeiches am Adolfskoog, Eiderstedt; errichtet 1604 aus Eichenpfählen, die mit Fichtenplanken verbunden sind. Foto H.J. Kühn, ALSH Schleswig



*Naet Houid voor de Dijk*

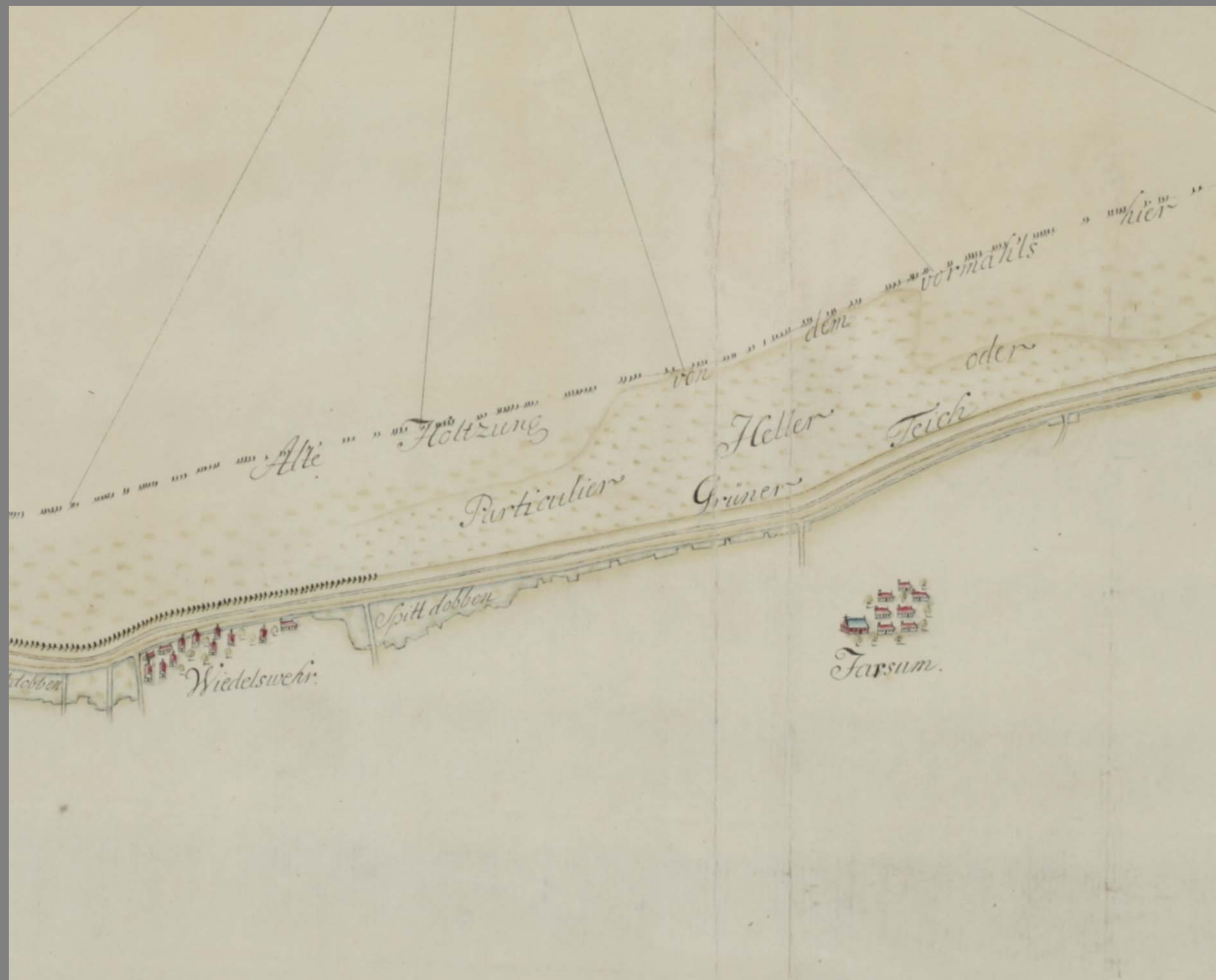




N.2. N.3.  
 7. 8. 9. 10. Fuß. 1 2 3 4 5 6. 12. 18 Fuß. 1 2 3 4 5 6. 12. Fuß  
 Maßstab zu N. 33 bis 37. Maßstab zu N. 29 bis 32.

71. Darstellung einer großen Ramme um 1800. Aus: Wiebeking: Allgemeine auf Geschichte und Erfahrung gegründete theoretisch-praktische Wasserbaukunst. Darmstadt 1799. Kupfertafeln von Eckard und Gries







Stackdeich JarBum

Stadt Emden  
Gemarkung : JarBum

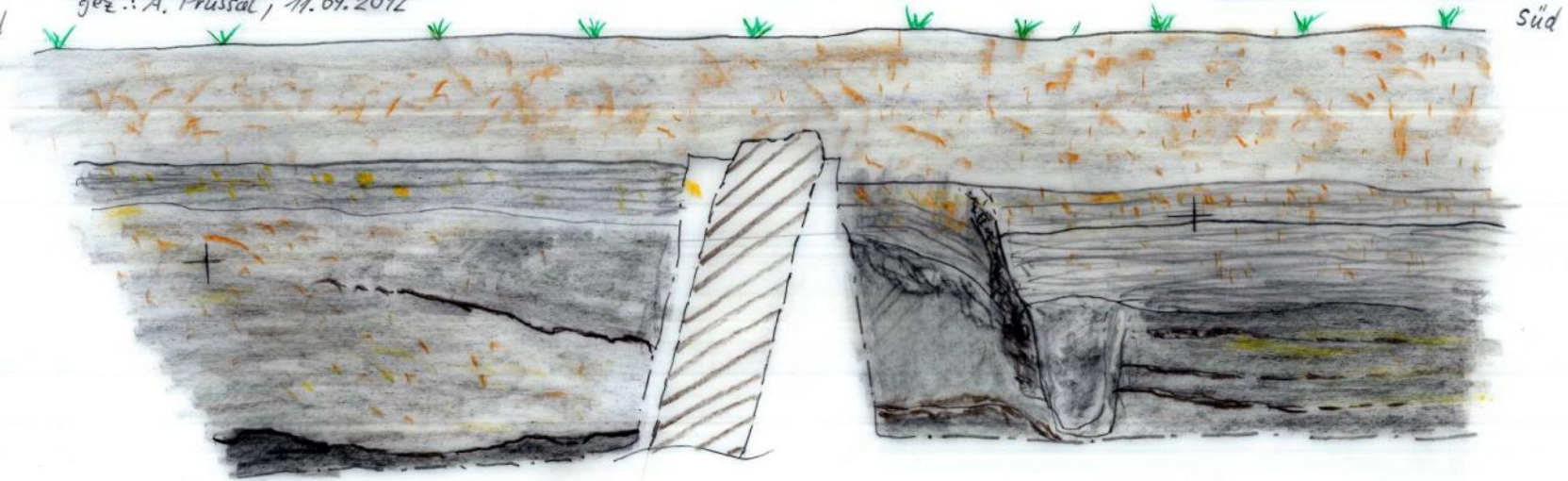
Fst.-Nr. : 2609/5:27

Schnitt : A.1

Profilzeichnungen:

Profil-Nr. 01 , M. 1:20  
gez.: A. Prussat, 11.09.2012

Nord



Süd

Nord



Süd

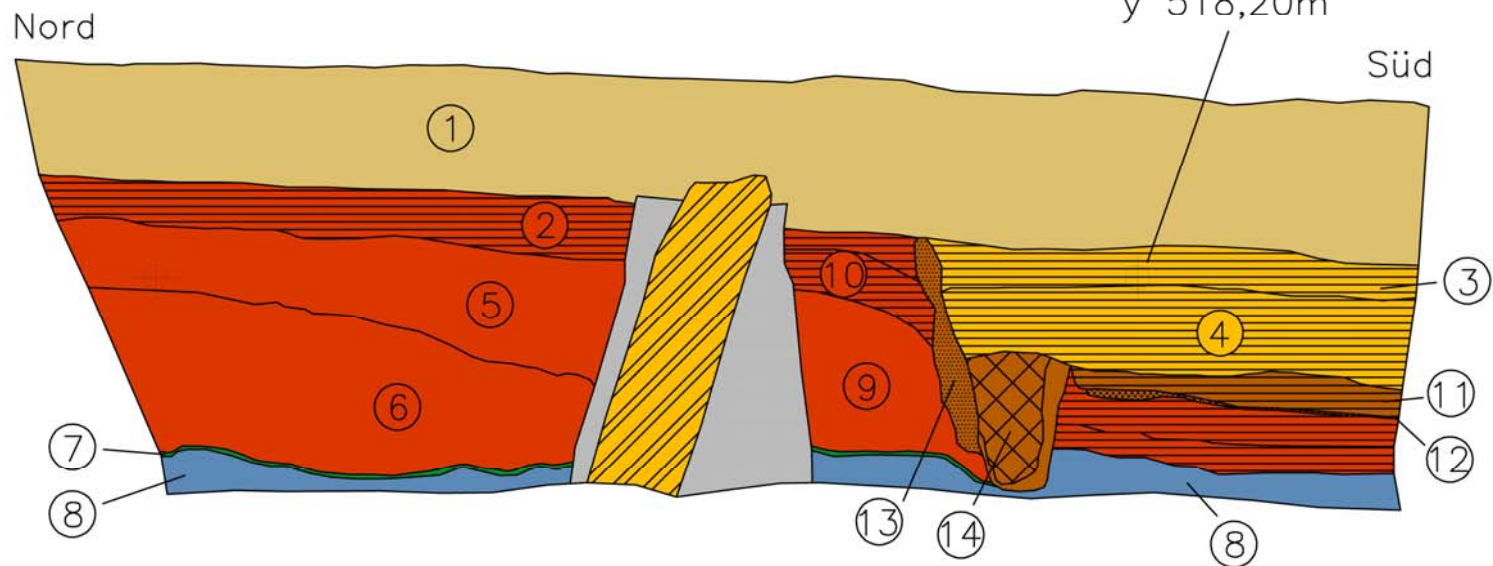
Profil-Nr. 01 , M. 1:50  
gez.: A. Prussat, 11.09.2012

X = 210,00 m  
Y = 578,20 m

Stackdeich Jarßum  
Stadt Emden

Gemarkung Jarßum  
FSt.-Nr.: 2609/5:27  
Profilschnitt A 1

x 210,00m  
y 518,20m



Ostprofil von Westen gesehen



 Bauphase 1


 Bauphase 2

 Bauphase 3

 Grodenschichtung

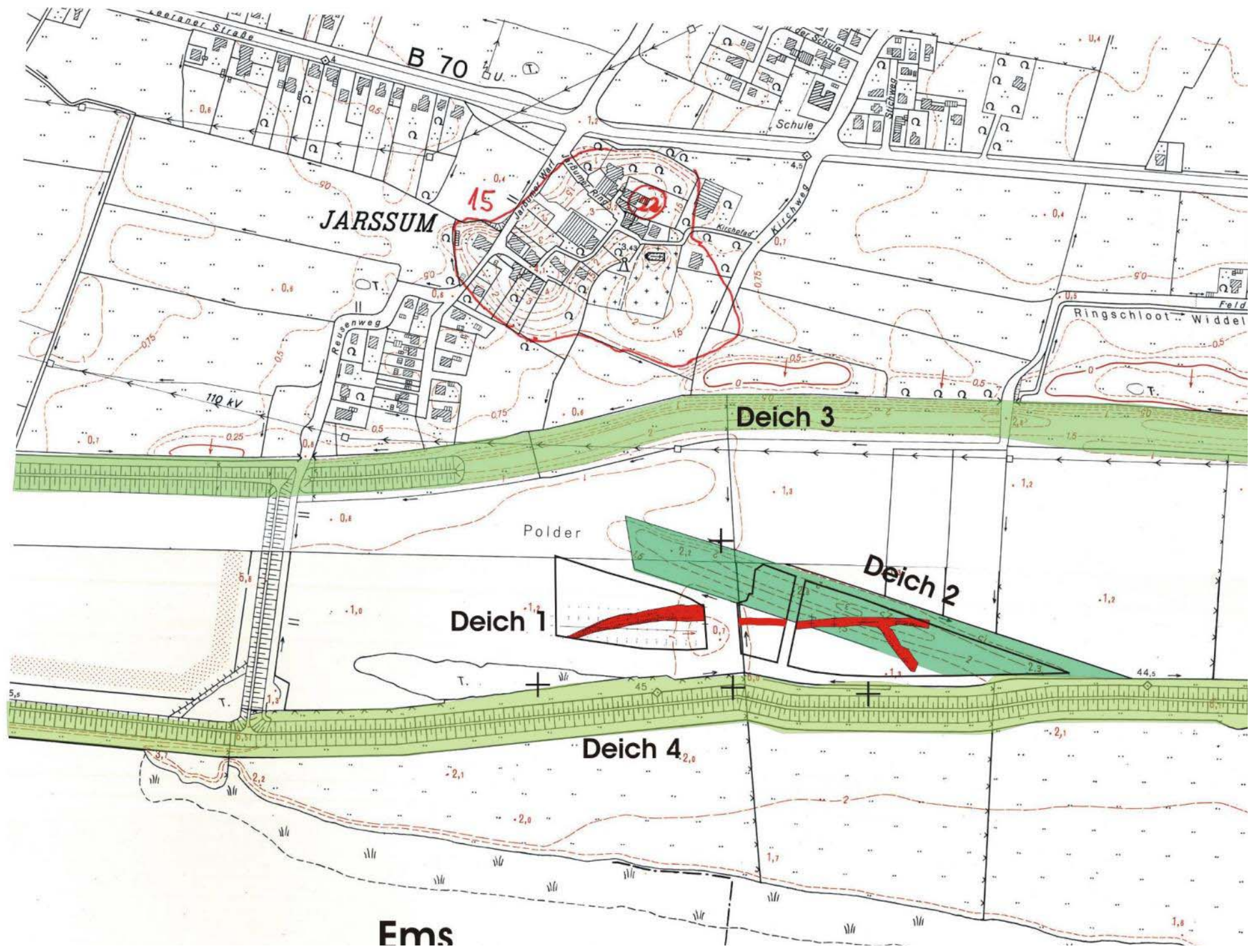
 Pflughorizont

 gewachsener Boden

 alte Oberfläche

 Holz

 gezogener Pfosten







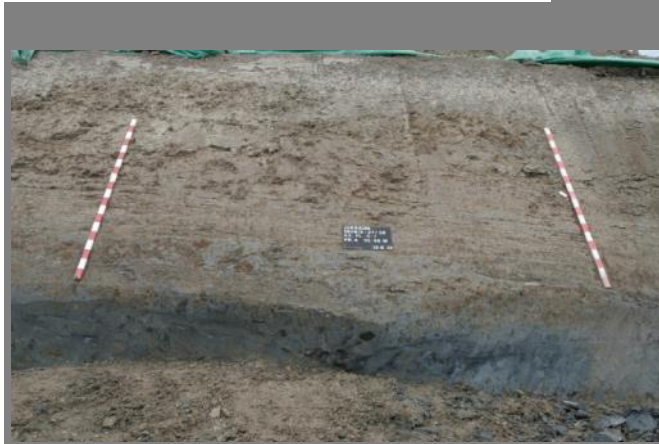
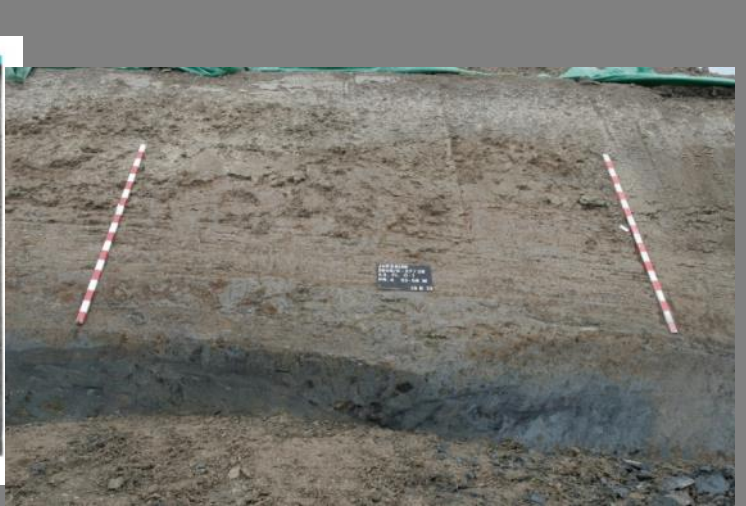
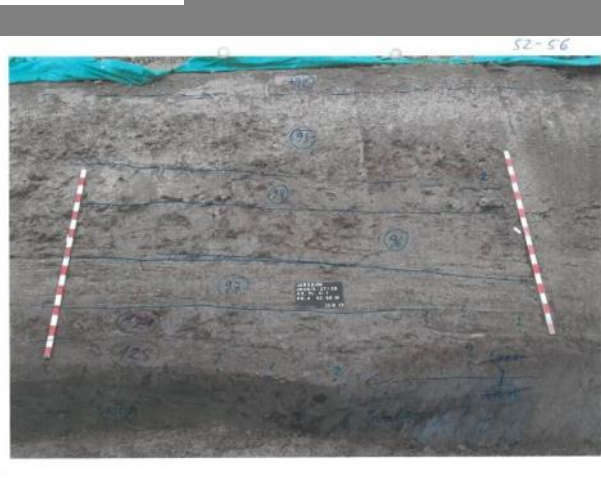




JAN 0 11M  
2008. 177 78  
A. 1. 0. 3  
PA. 4 DE 00 W  
06. 8. 13



JARSS UM  
2609/5 : 27 / 28  
A3, FL. 0-1  
PR. 4 32-36 M  
12. P. 13



Vielen Dank für Ihre Aufmerksamkeit!

