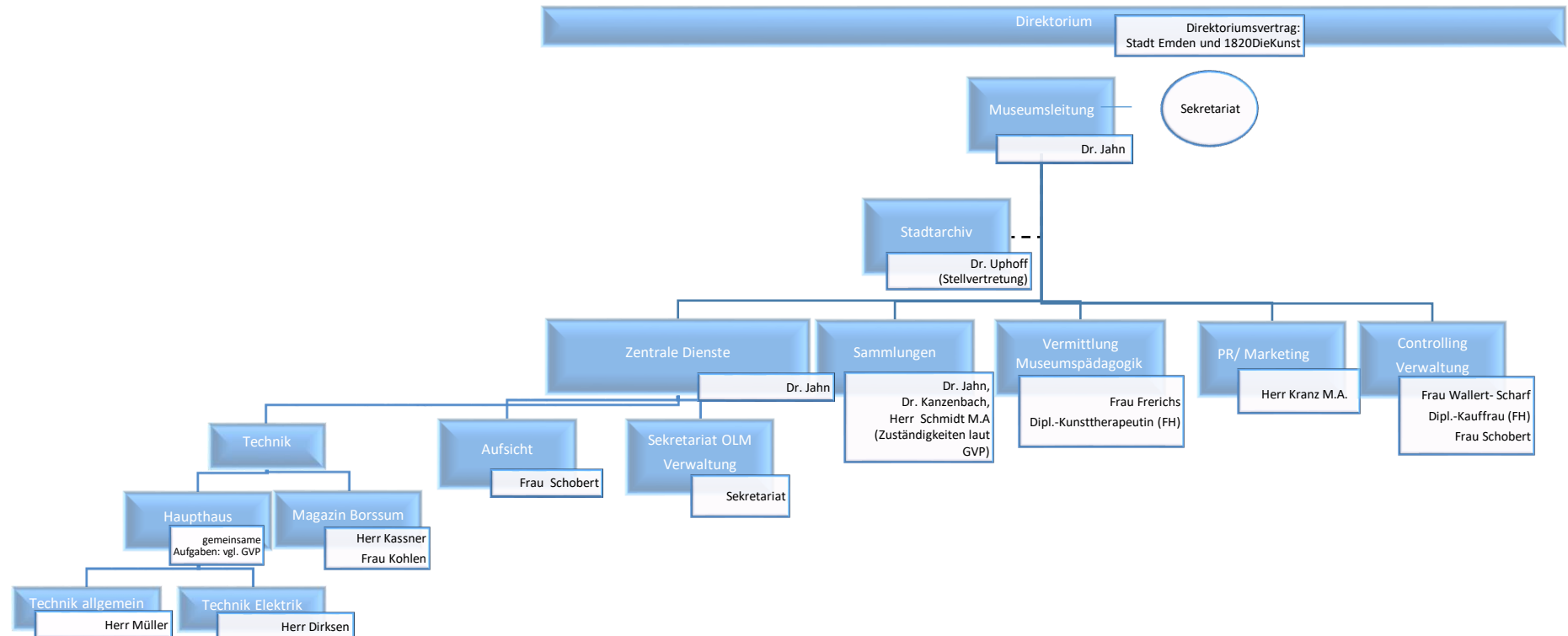


Organigramm Ostfriesisches Landesmuseum (FD 845)

(Grundlage für Geschäftsverteilungsplan)



Anmerkung:

Per Dienstanweisung werden einzelne Arbeitsbereiche und Zuständigkeiten übertragen. Diese werden im Geschäftsverteilungsplan (GVP) geregelt. Betroffen u.a. die kuratorischen Zuständigkeiten für die Sammlungsbereiche Kunst- bzw. Kulturgeschichte.