

# Statusbericht

# Glasfaserausbau

**Ausschuss  
Wirtschaft, Hafen,  
Tourismus und  
Digitales  
28. August 2019**

## Kundengewinne und Trassenausbau über Plan – Engpass sind aktuell die Tiefbaukapazitäten für die Hausanschlüsse

### Vertrags- und Ausbaustatus

- **Haupttrassen in Fruchteburg gelegt** – aktuell werden die einzelnen Häuser angeschlossen
- „Schwierige“ Alterstruktur – trotzdem die notwendige **Vorvermarktungsquote erreicht**
- Aktuell läuft die **Vorvermarktung Larrelt West und Constantia** mit sehr vielen jungen Familien und einer **vierversprechenden Vorvermarktungsquote**
- Ausbau **Gewerbegebiete West II und Hafen abgeschlossen** – Vermarktung an Gewerbekunden läuft gut
- **Engpass** sind derzeit die **Tiefbaukapazitäten** – Hausanschlüsse erreichen noch nicht ganz die theoretisch mögliche Quote
- Trotzdem laufen **vorbereitende Trassenlegungen** bei allen **aktuellen Baumassnahmen der Stadtwerke** parallel

**Bereits viele Geschäftskunden ans schnelle Internet angeschlossen – viele weitere Kunden warten bereits**

## **Gewonnene Geschäftskunden Emden Digital**

### **Neu angeschlossene Geschäftskunden u.a.**

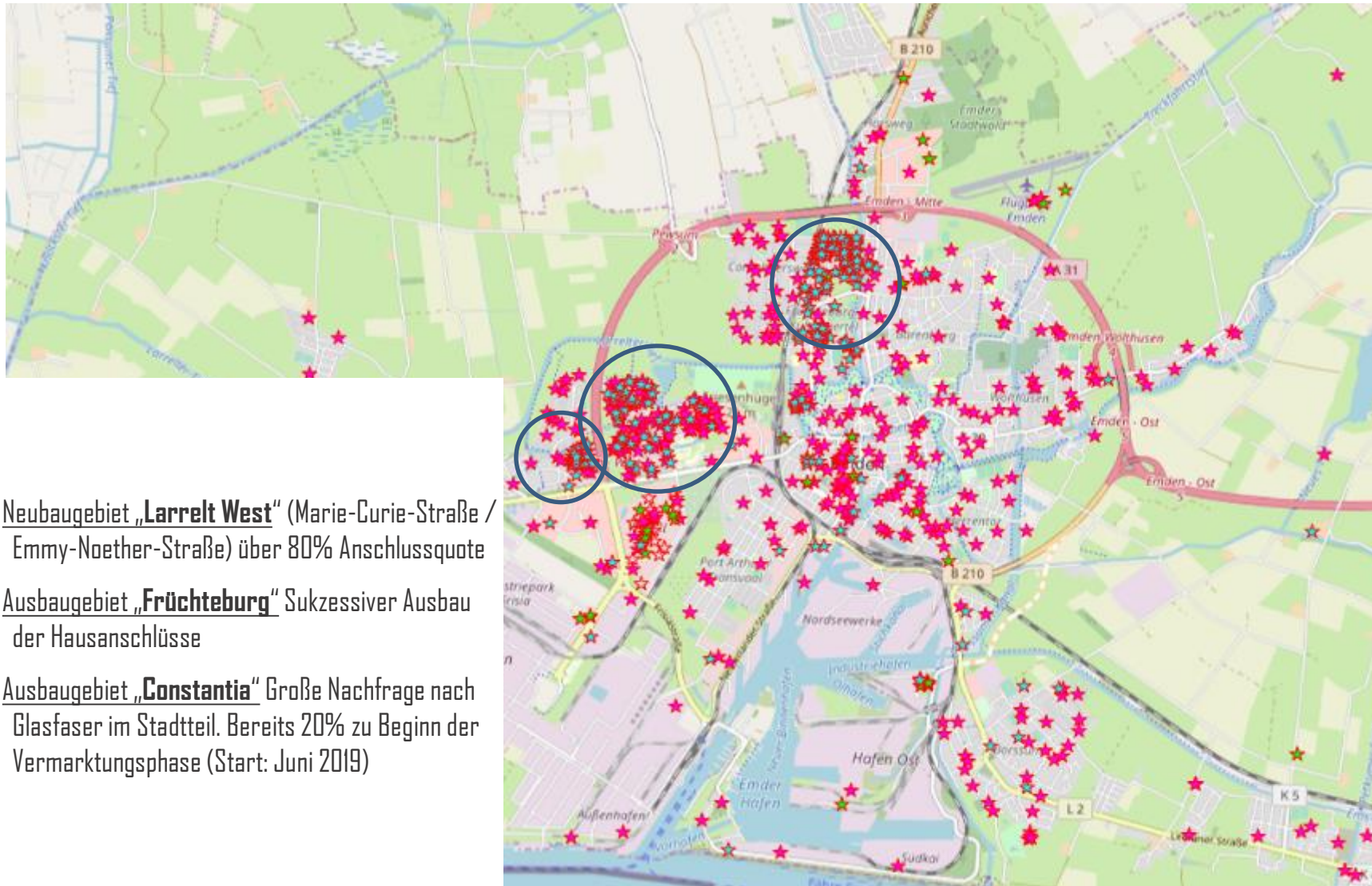
- Nordland Akademie
- FRIMA
- Score
- Orange Networks (EGZ)
- EnBW (Flugplatz
- Itis Gummi & Dichtungstechnik
- EPAS (Ems Port Agency)
- Emden Schleppbetriebe (Hafen)
- RA Dr. Brüggemann
- Stb Egberts & Flatken

### **Bereits vorliegende Geschäftskundenverträge u.a.**

- Möbelhaus Hummrich
- Neues Theater
- RA Rödenbeck, de Buhr & Kollegen
- Johann-Althusius-Gymnasium
- Grundschule Früchteburg
- Grundschule Grüner Weg

# Zur Zeit Bau Hausanschlüsse in „Früchteburg“ – nächstes geplantes Ausbauggebiet ist „Constantia“

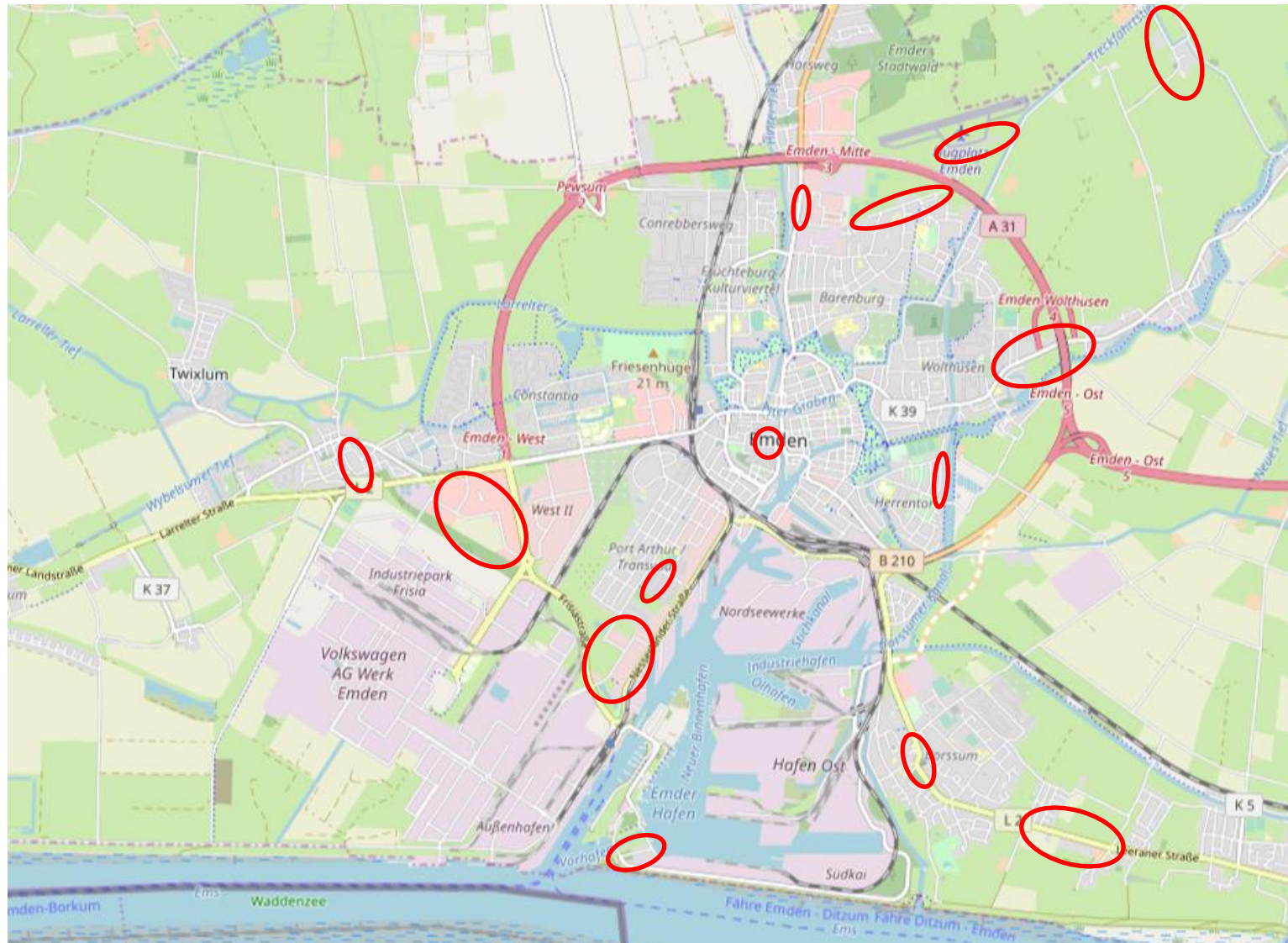
## Ausbaustatus Stadtgebiet Emden



- Neubauggebiet „Larrelt West“ (Marie-Curie-Straße / Emmy-Noether-Straße) über 80% Anschlussquote
- Ausbauggebiet „Früchteburg“ Sukzessiver Ausbau der Hausanschlüsse
- Ausbauggebiet „Constantia“ Große Nachfrage nach Glasfaser im Stadtteil. Bereits 20% zu Beginn der Vermarktungsphase (Start: Juni 2019)

# Daneben laufen vielfältige Ausbaumaßnahmen dort, wo die Stadt(werke) Emden ohnehin Erdarbeiten durchführt

## Weitere Ausbaumaßnahmen



- Marienwehr
- Flugplatz Emden
- Gorch-Fock-Str
- Wollhusen/Uphusen
- Auricher Str. / Fuchsgang
- Heilsberger Straße
- Neuer Markt
- Kiebitz Straße
- Weserstraße
- Narvikstraße
- Ortsdurchfahrt Borssum
- Leeraner Straße
- Gewerbegebiet Larrelt (DOC)
- Gewerbegebiet Fritz-Liebsch

## Marktentwicklung zeigt immer mehr, dass zukünftig eine Open-Access-Vermarktung deutliche Vorteile mit sich bringt

### Ergebnishebel Open-Access

- Open-Access bedeutet die **Vermietung ganzer Netz(teile) an Großvermarkter**, die wieder ISP (Internet Service Provider) den Zugang ermöglichen
- Vermarktung von sog. Bit Stream Access **erhöht die Netzauslastung** deutlich als die mit 40% Anschlussrate geplante Vertragsvermarktung Emden Digital allein
- Die **Vermarktung der Netzkapazitäten (Wholesale)** würde **ein Großvermarkter als Dienstleister** übernehmen
- Die **KEPTN.net- Produkte bleiben im Angebot**– der **Endkunde** hätte allerdings eine **Wahlmöglichkeit** zwischen verschiedenen Anbietern
- Auch bei Fremdverträgen würde Emden Digital über die sogenannte **Portmiete an jedem Kunden verdienen**, der an das Netz angeschlossen wird
- Erste **Vorgespräche mit Vermarktern** werden geführt – Interesse vorhanden
- Ziel ist ein möglichst schneller Netzausbau- aktuell läuft eine Prüfung, **ob/in welchem Umfang** die verfügbaren **Mittel aus der Experimentierklausel verwendet werden könnten**

Neben dem Netzausbau ist im Sommer der 2019 der Emdener Stadtgutschein sehr erfolgreich gestartet

## Erfolgskennzahlen Emdener Stadtgutschein

### Bereits 49 Händler und Gastronomen als Systempartner gewonnen

- Ankerhändler, Filialen und Gastronomen machen das System sehr attraktiv

### Schon im ersten Monat Gutscheine im Wert von 9.000,00 € verkauft

- 590 Print-Gutscheine und 41 Online-Gutscheine per KEPTN-App

### Paket neuer KEPTN-App-Umstellung mit Gutscheinsystem bereits 10.000 Nutzern

- Wöchentlich besuchen rund 2.000 Nutzer die App, rund 40 mal am Tag wird der Stadtgutschein aufgerufen.

### Starke Partner als Multiplikatoren und 5 alternative Verkaufsstellen

- Die Sparkasse Emden und die Emdener Zeitung mit hoher Marktabdeckung und optimaler Kundenansprache

**VIELEN DANK**  
**FÜR IHRE AUFMERKSAMKEIT**