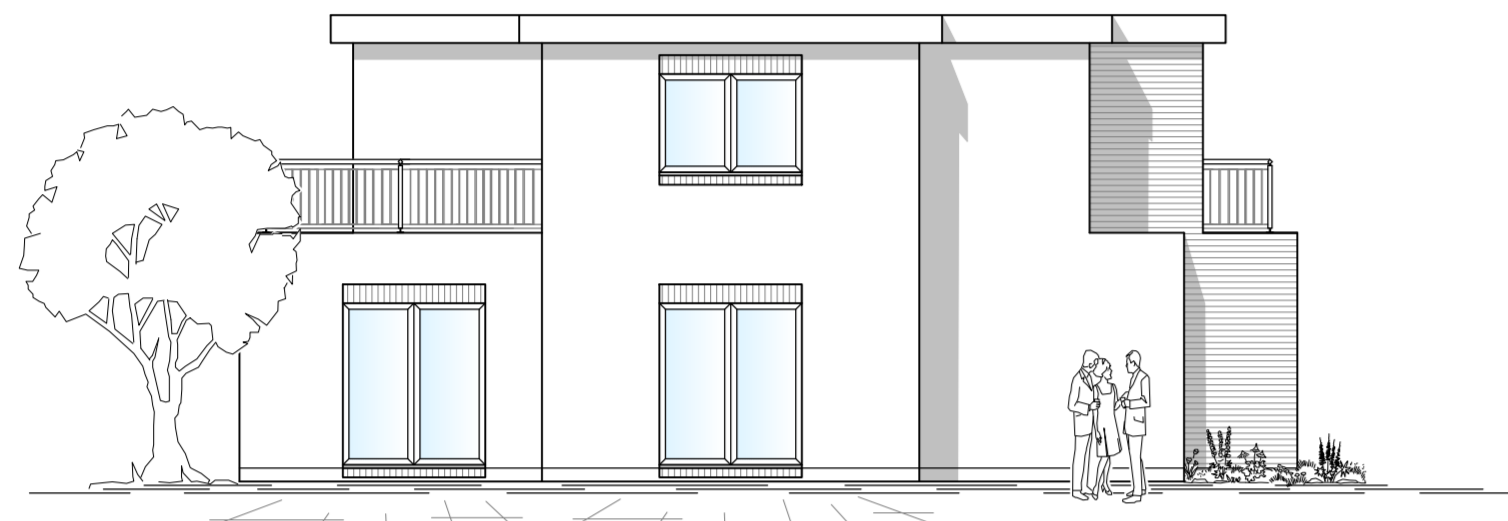




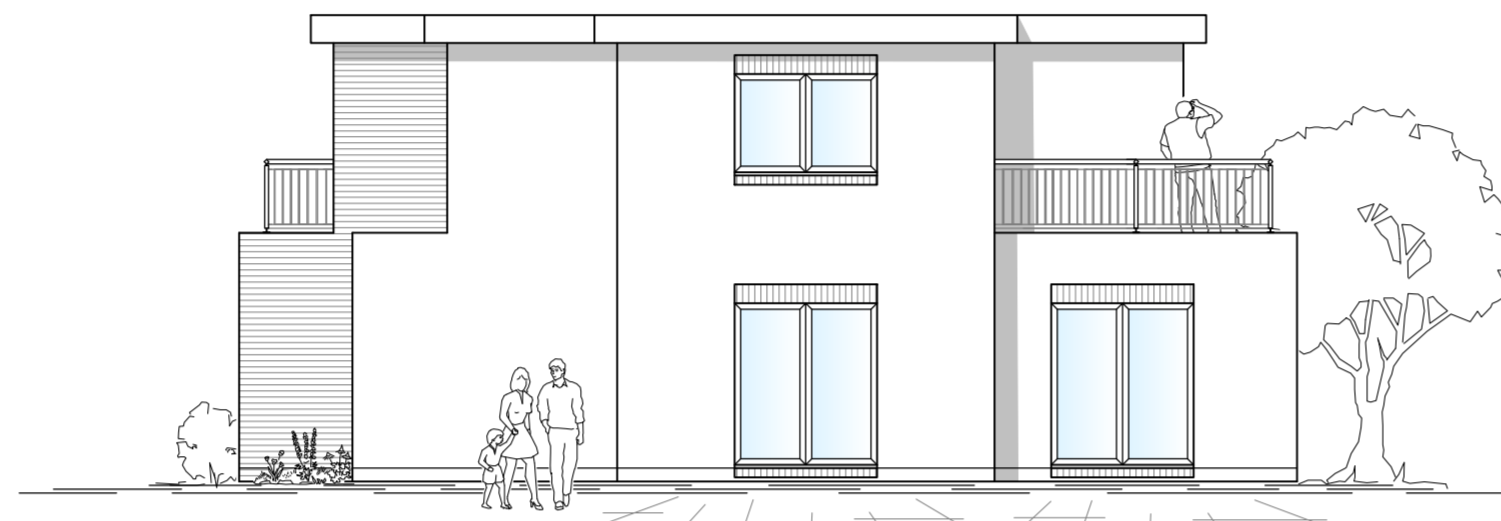
**Nord-Ost**



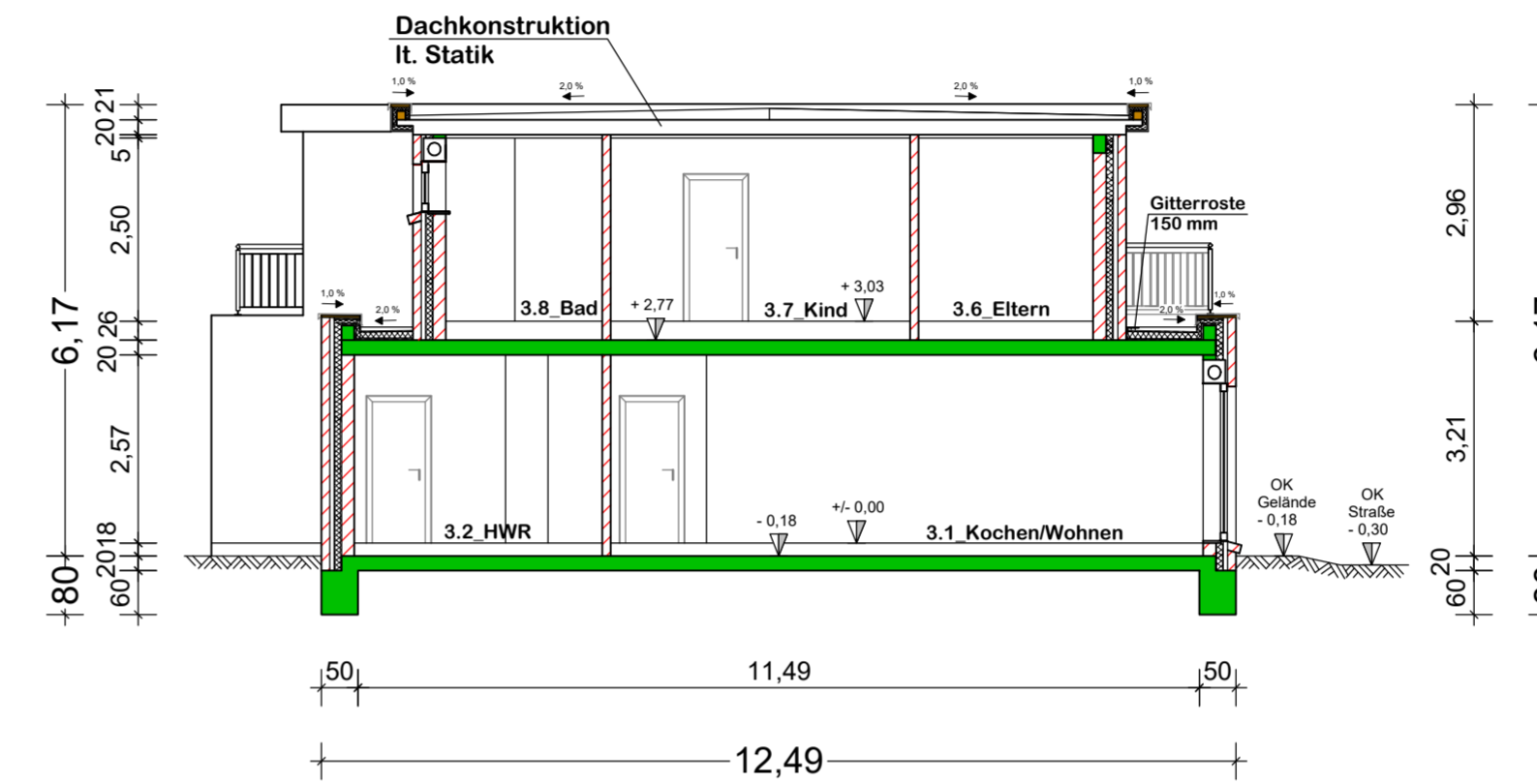
**Süd-West**



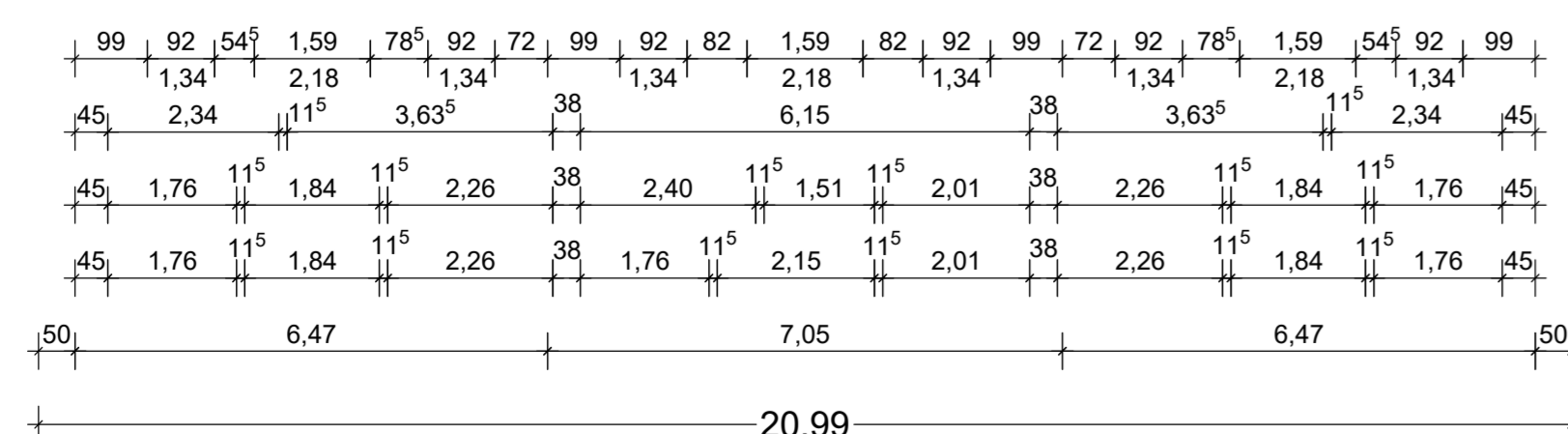
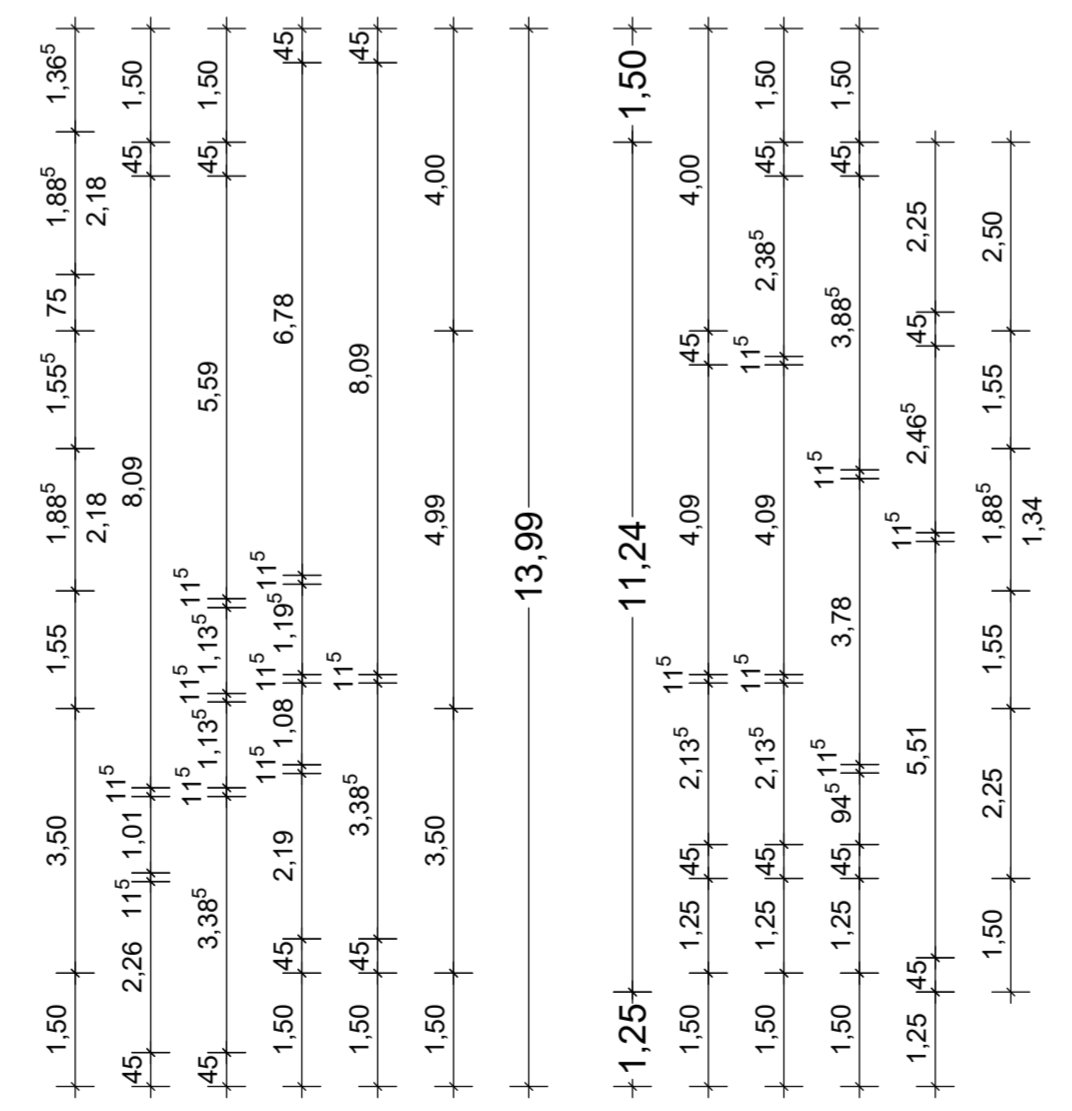
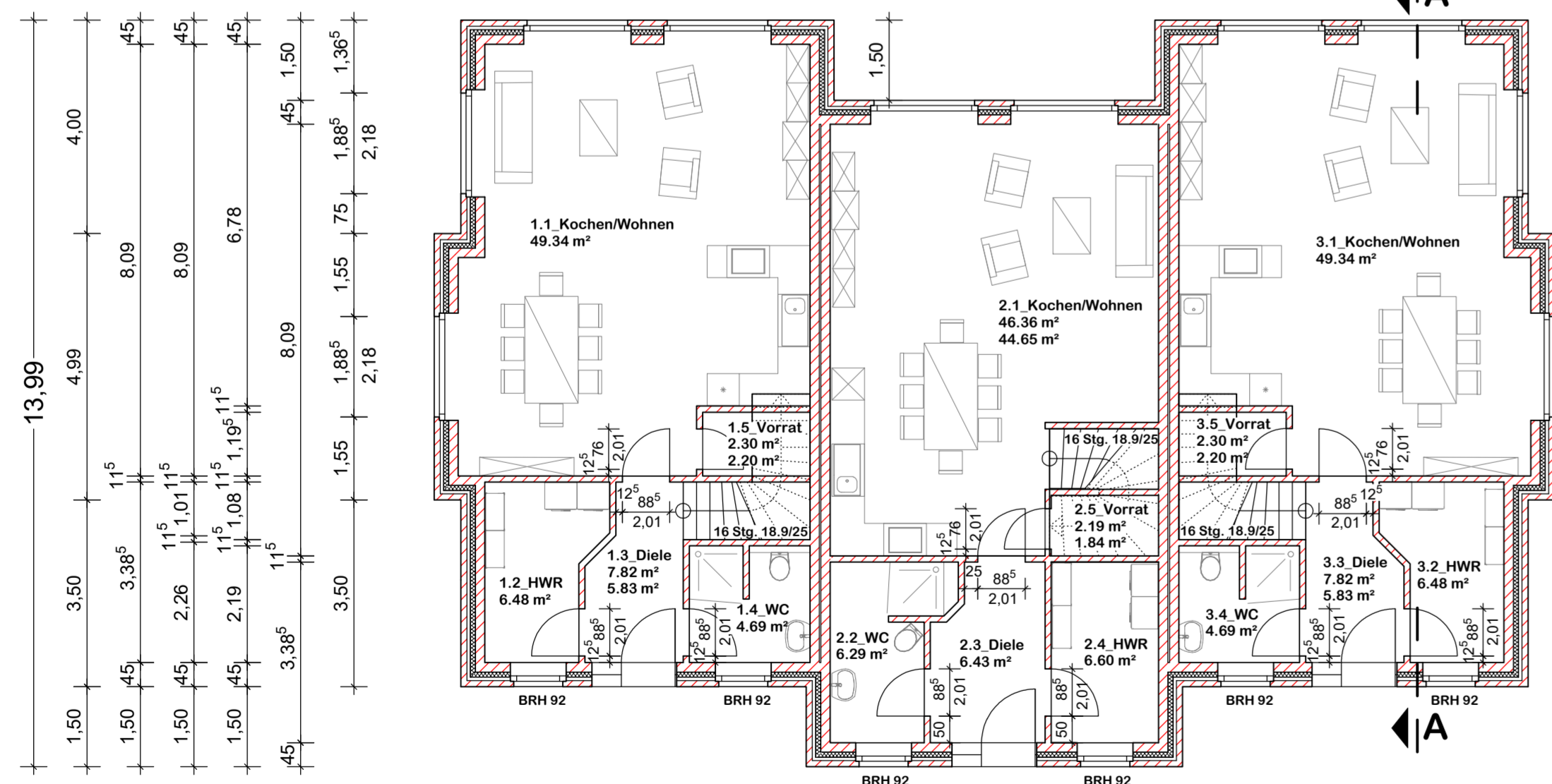
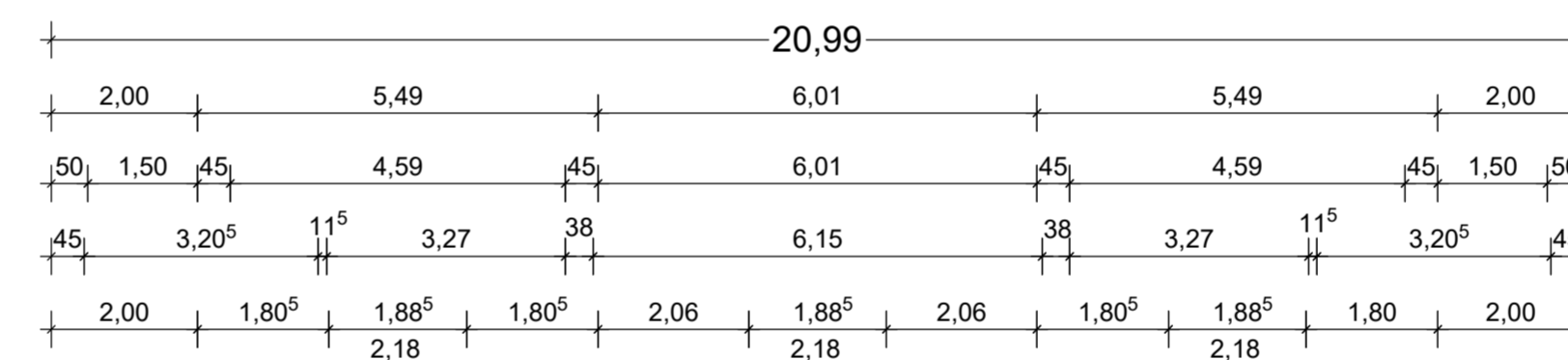
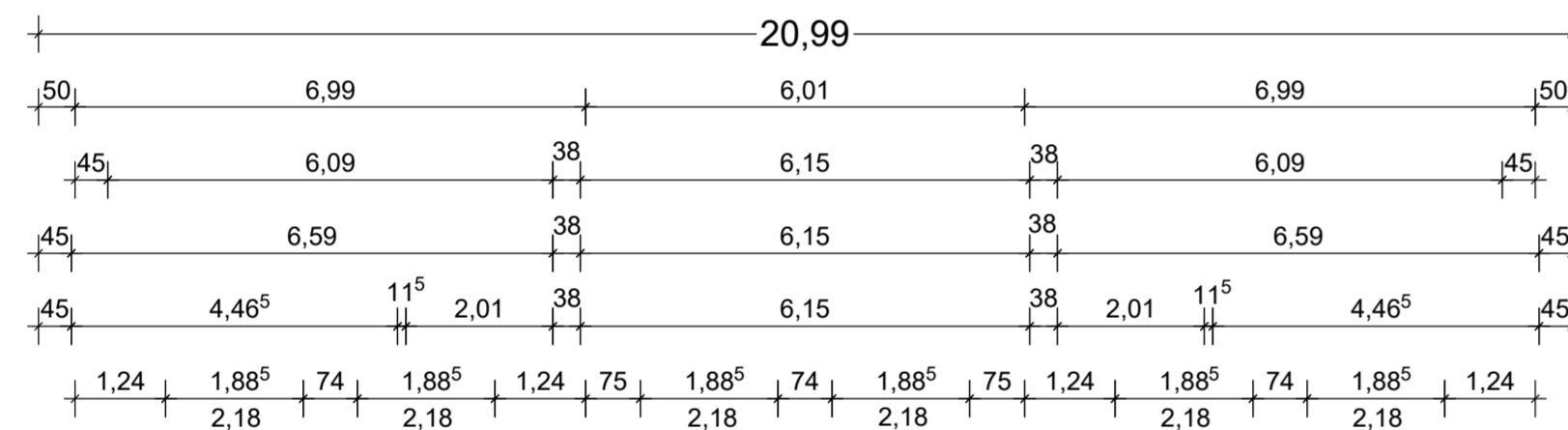
**Süd-Ost**



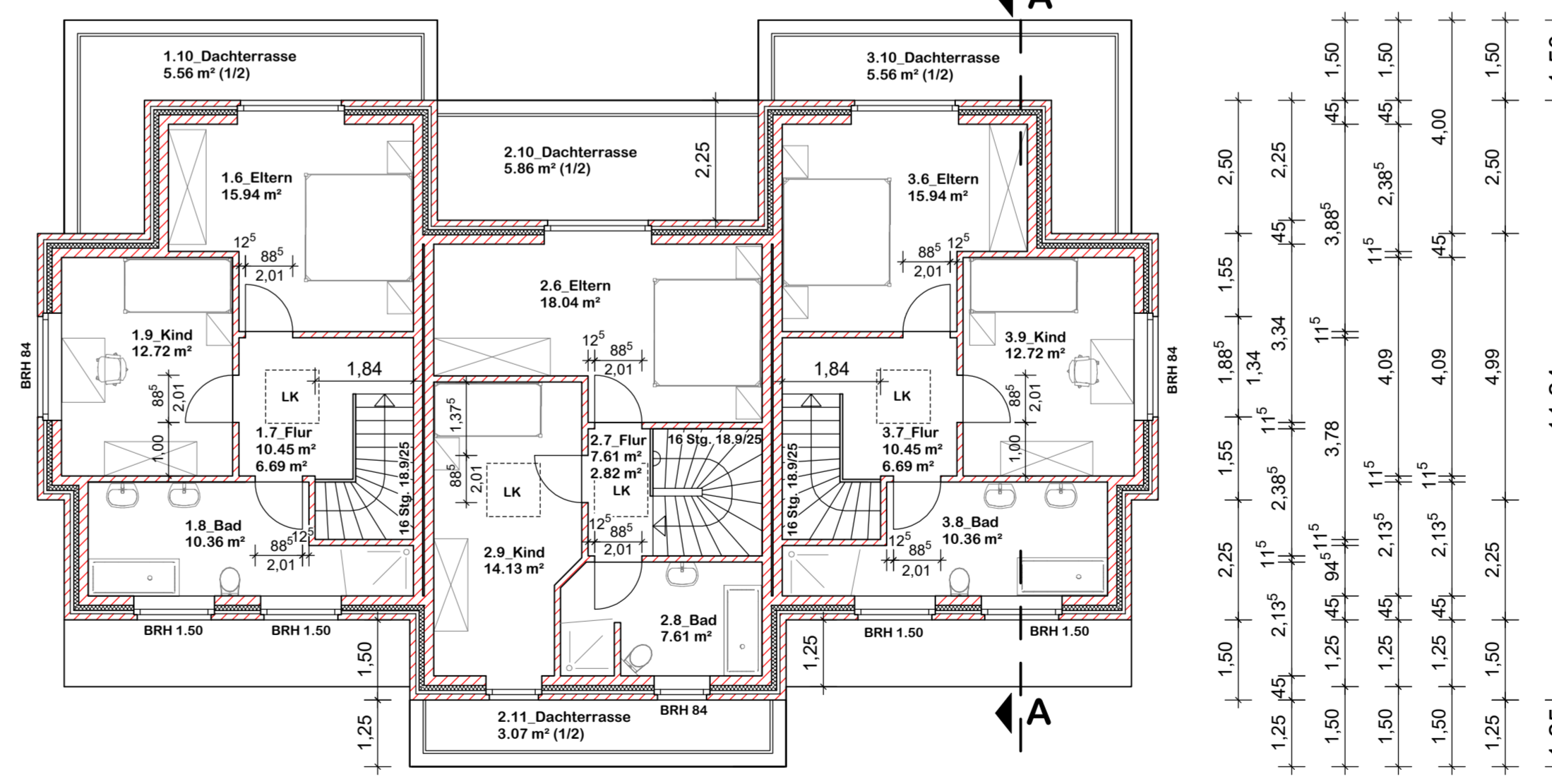
**Nord-West**



**Schnitt A'-A'**



**Erdgeschoss**



**Obergeschoss**

VERM.: GEMEINDE / LANDKREIS / STADT	
-------------------------------------	--

LEGENDE			
ALLE MASSE SIND AM BAU ZU PRÜFEN! AUSFÜHRUNG LT. GEPRÜFTER STATIK UND GENEHMIGTEN PLANUNTERLAGEN! ALLE MASSE SIND ROHBAUMASSE			
<span style="display:inline-block; width:10px; height:10px; background-color:red;"></span> NEU	<span style="display:inline-block; width:10px; height:10px; background-color:gray;"></span> VORHANDEN	<span style="display:inline-block; width:10px; height:10px; border:1px solid black;"></span> ABBRUCH	
<span style="display:inline-block; width:10px; height:10px; border:1px solid red;"></span> NEU (Mauerwerk)		<span style="display:inline-block; width:10px; height:10px; border:1px solid gray;"></span> NEU (Beton / Stahlbeton)	
<span style="display:inline-block; width:10px; height:10px; border:1px dashed red;"></span> NEU (Leichtwand)		<span style="display:inline-block; width:10px; height:10px; border:1px dashed gray;"></span> DECKDURCHBRUCH	
OKFB Oberkante Fertigfußboden	DD Deckendurchbruch	WD Wanddurchbruch	
OKRB Oberkante Rohfußboden	WD Wanddurchbruch	WA Wandaussparung	
UKD Unterkante Decke	WS Wandschlitz		
BRH Brüstungshöhe			

**Gruben Bauunternehmung GmbH**  
 • Potshauer Straße 56 • 26842 Potshausen •  
 Telefon: 04952 - 82 66 4 - 0    Telefax: 04952 - 8 15 66  
 info@gruben-bau.de

**PROJEKT** Errichtung eines Reihenhauses mit 3 Wohneinheiten Haus A  
 Elsterstraße 1    Hauptstraße 1 B  
 26723 Emden

**BAUHERR** Score-Tankstellen und Mineralölhandels-GmbH  
 Petkumer Straße 86  
 26725 Emden

BLATT: BA_01	MASSSTAB: 1:100	GEZEICHNET: tl	PROJEKT: 19_SCORE	DATUM: 04.07.2019	STAND: 10.07.2019
gebn.:		gebn.:		gebn.:	
gebn.:		gebn.:		gebn.:	

**ZEICHNUNG** Bauantragszeichnung  
 Grundrisse EG, OG; Schnitte A-A; Ansichten NO NW SW SO

Entwurfverfasser: Dipl.-Ing. Dirk Gruben Potshauer Straße 56 26842 Potshausen EL 13695	Bauehr(n):
--	------------