

Büro Eschen, Hafenstraße 20, 26603 Aurich

Stadt Emden
Frau Lütkehus
Frickensteinplatz 2
26721 Emden

www.eschen-architekt.de
info@eschen-architekt.de

Datum 24.11.2021

IB/IE

Antrag für den Aufstellungsbeschluss

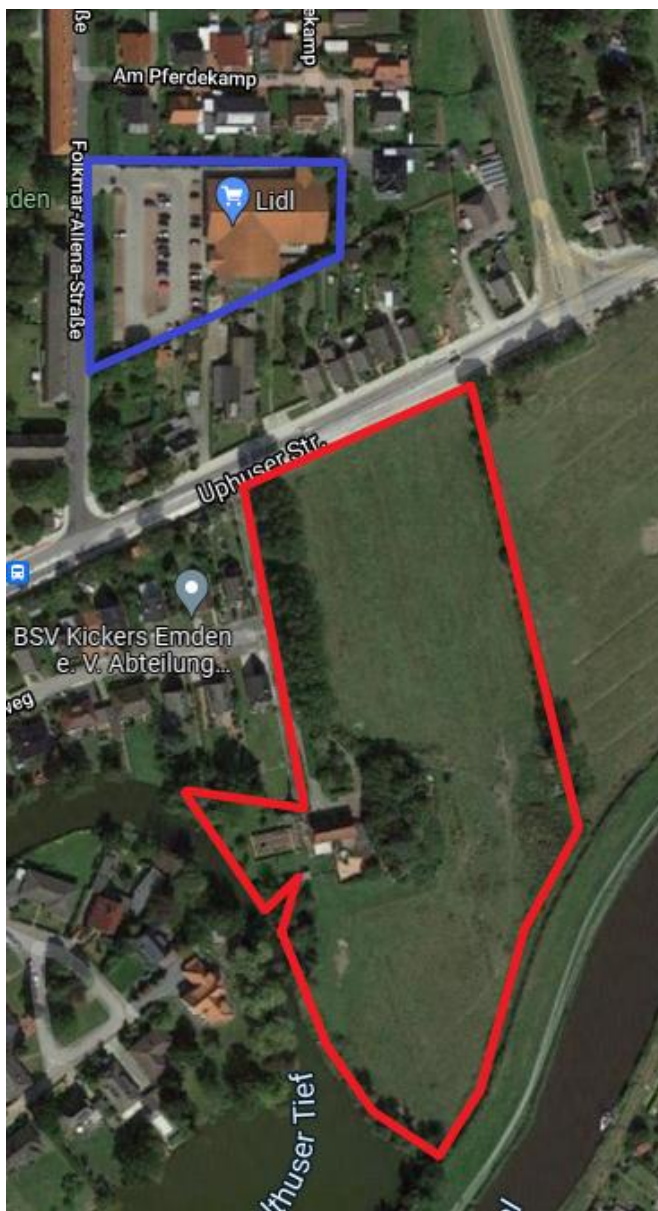
Bauvorhaben: Bauleitplanung

Bauort: Uphuser Straße
26725 Emden

Gemarkung: Wolthusen
Flur: 5
Flurstück: 4/13; 4/14; 4/15



Der im Übersichtsplan rot dargestellte Geltungsbereich an der Uphuser Straße soll beplant werden, hier möchte sich im nördlichen Bereich Lidl ansiedeln und im südlichen Bereich soll ein Wohngebiet entstehen.



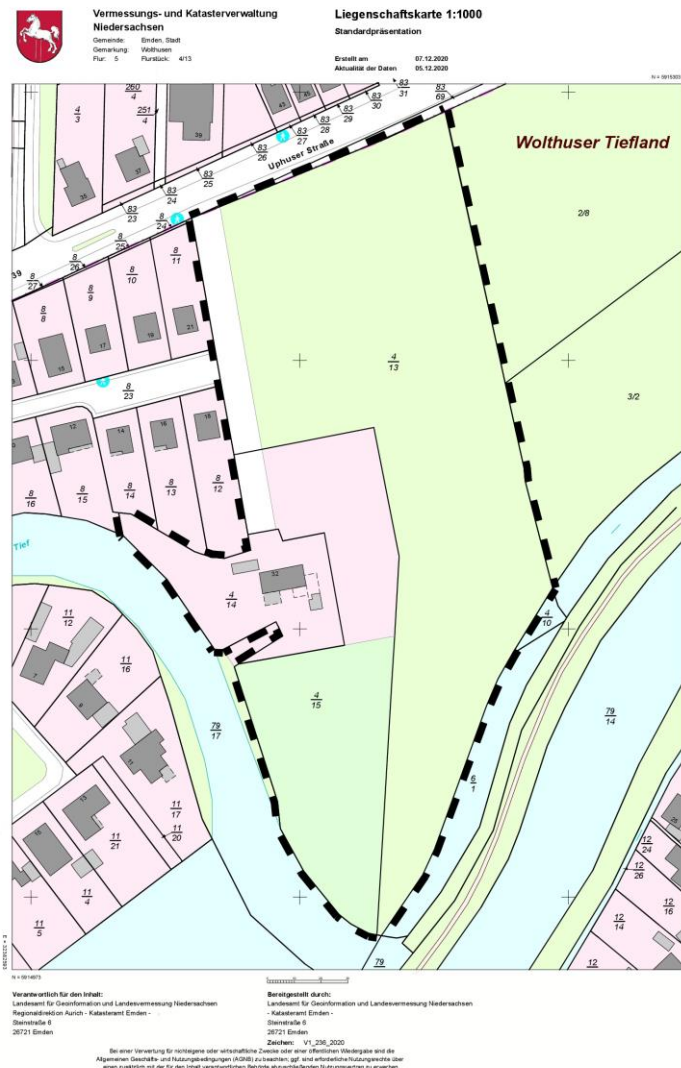
Legende:

- Altstandort Lidl
- Plangebiet

Lidl befindet sich zurzeit in einem Wohngebiet im nördlichen Bereich und wird diesen Standort im Zuge der Realisierung im Planbereich an der Uphuser Straße aufgeben. Der Altstandort im Wohngebiet könnte einer Wohnbebauung zurückgeführt werden.

Der Geltungsbereich befindet sich am östlichen Stadtrand von Emden im Stadtteil Wolthusen. Er umfasst die Flurstücke der Flur 5, Gemarkung Wolthusen: 4/13, 4/14 und 4/15 und beläuft sich auf eine Größe von ca. 2,7 ha.

Die Flächen im Geltungsbereich sind auf den Flurstücken 4/13 und 4/14 mit einem Wohngebäude und Nebenanlagen bebaut, die Fläche 4/15 ist unbebautes Grünland. Im Vorfeld gab es bereits für diesen Bereich Planungen und Ideen für eine mögliche Wohnbebauung.



Im vorderen Teil des Geltungsbereichs ist ein Sondergebiet vorgesehen. Auf dieser Fläche wird die Errichtung eines neuen Verbrauchermarktes geplant, der sich durch seinen neuen Standort aus der bestehenden Wohnbebauung im nördlichen Bereich zurückzieht.

Im hinteren Teil des Geltungsbereichs wird ein allgemeines Wohngebiet geplant. Die Bebauung des allgemeinen Wohngebiets soll von Einfamilienhäusern aber auch Mehrfamilienhäusern geprägt werden. Dadurch wird sowohl die bestehende Nachfrage an Einfamilienhäusern, als auch der Bedarf an Wohnraum durch die Mehrfamilienwohnhäuser gedeckt.

Anlage: Übersicht Bebauungsfläche



**Vermessungs- und Katasterverwaltung
Niedersachsen**

Gemeinde: Emden, Stadt
Gemarkung: Wolthusen
Flur: 5 Flurstück: 4/13

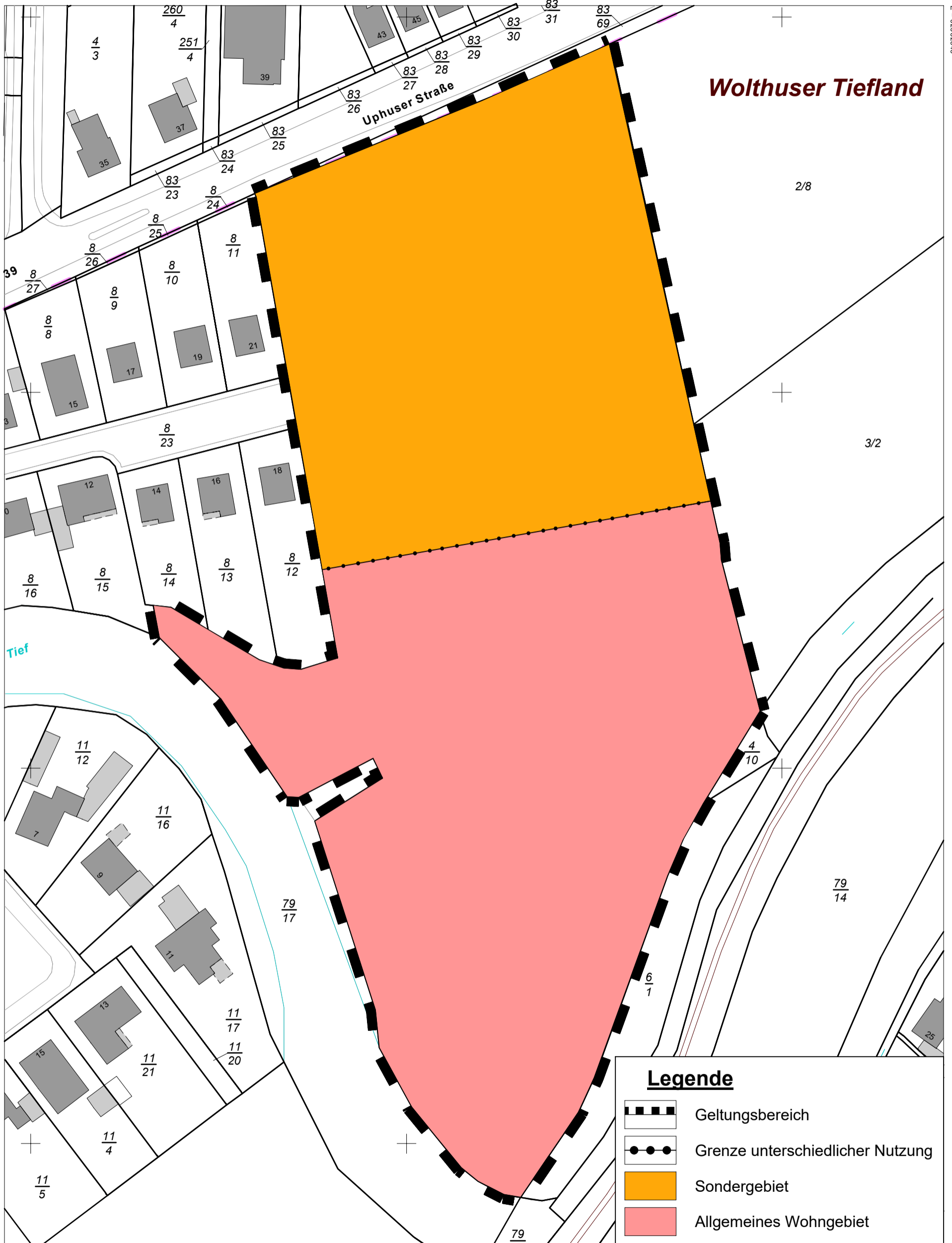
Liegenschaftskarte 1:1000

Standardpräsentation

Erstellt am 07.12.2020
Aktualität der Daten 05.12.2020

N = 5915303

E = 32382843



E = 32382893

N = 5914973

Verantwortlich für den Inhalt:
Landesamt für Geoinformation und Landesvermessung Niedersachsen
Regionaldirektion Aurich - Katasteramt Emden -
Steinstraße 6
26721 Emden

Bereitgestellt durch:
Landesamt für Geoinformation und Landesvermessung Niedersachsen
- Katasteramt Emden -
Steinstraße 6
26721 Emden

Zeichen: V1_236_2020

Bei einer Verwertung für nichteigene oder wirtschaftliche Zwecke oder einer öffentlichen Wiedergabe sind die Allgemeinen Geschäfts- und Nutzungsbedingungen (AGNB) zu beachten; ggf. sind erforderliche Nutzungsrechte über einen zusätzlich mit der für den Inhalt verantwortlichen Behörde abzuschließenden Nutzungsvertrag zu erwerben.