

# KEPTN.net

KEPTN.net – die Emdener Marke für das schnelle Internet

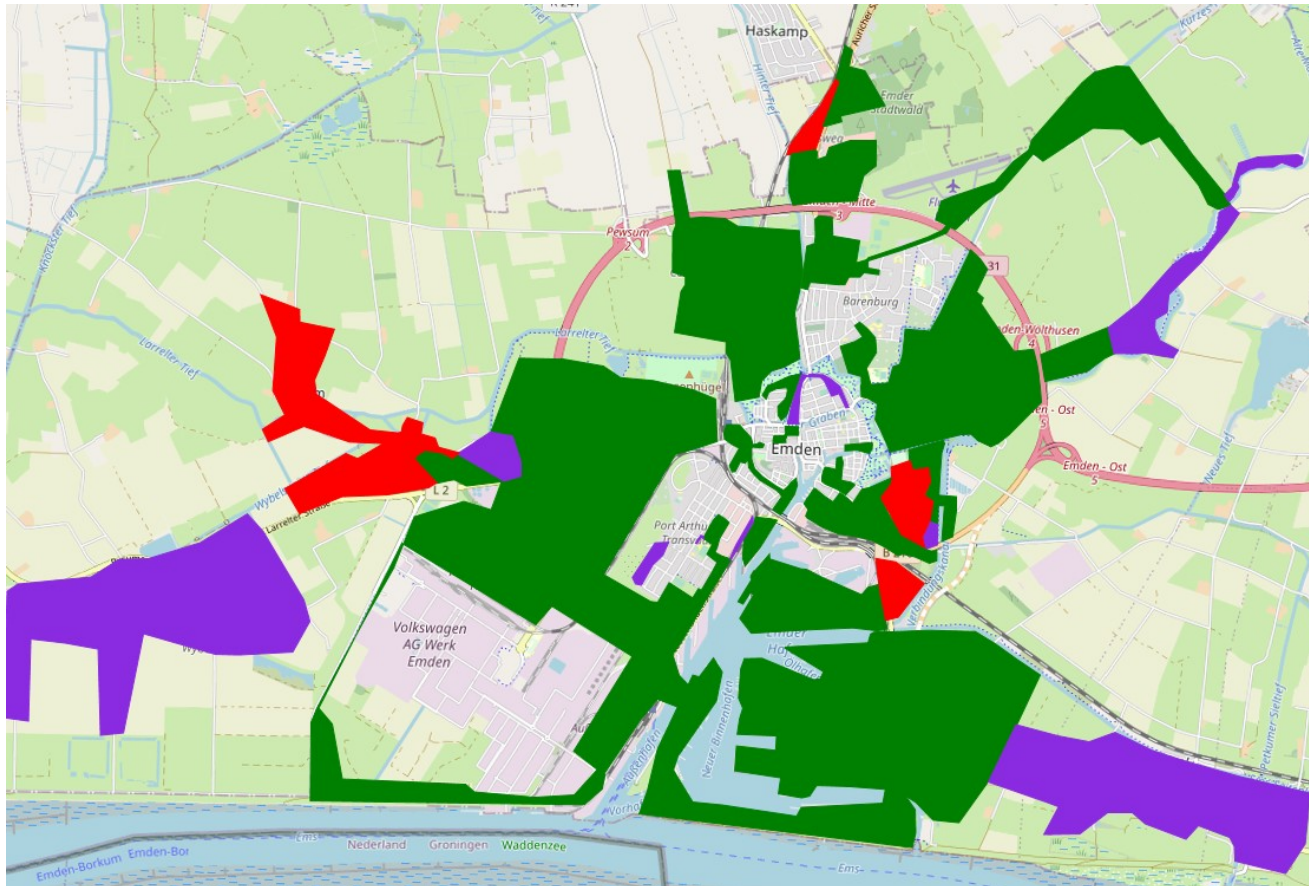
## Statusbericht „Glasfaserausbau“

---

Emden, November 2022



# Über die Hälfte der Emdener Gebäude sind anschlussfertig vorbereitet und 2.700 Kunden sind aktiv am Netz



## ÜBERSICHT STADT EMDEN

Gesamtpotenzial Homes Passed	15.500
Homes Passed <sup>1)</sup>	8.272 (53%)
Kunden angeschlossen	2.700

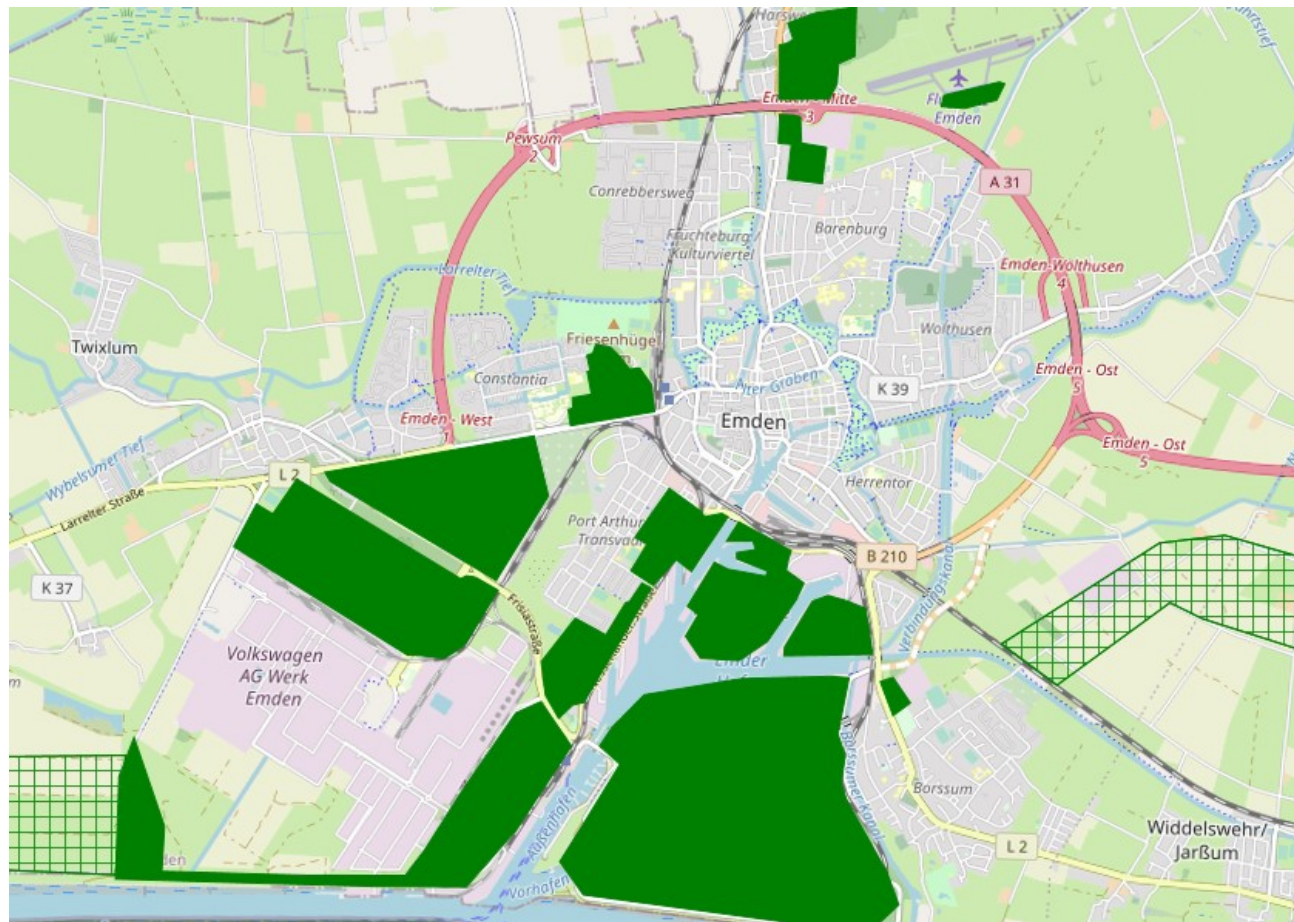
## VORVERMARKTUNG UND BAUMAßNAHMEN

- Vorvermarktung Harsweg, Friesland, Herrentor und Uphen bis Dezember 2022.
- Vorvermarktung Transvaal, Klein- & Groß Faldern, Bentinkshof, Boltentor in Planung
- Ausbau in Wybelsum, Petkusum läuft – erste Kunden in 2023 am Netz
- Restausbau(Hausanschlüsse) in Borssum, Wolthusen, Conrebbersweg Letzen POP
- POP Standorte (Petkusum, Larrelt, Wybelsum) kurz vor Fertigstellung
- Daneben kleinere Baumaßnahmen in der Innenstadt sowie bei Gelegenheit Mitverlegung bei Strom/Wasser/Gas-Arbeiten

■ Bereiche sind bereits mit Glasfaser ausgebaut, ■ im Bau, ■ in Planung

1) Der Begriff „Homes Passed“ bezeichnet im Kontext des Glasfaserausbaus **anschließbare, jedoch noch nicht angeschlossene Immobilienobjekte**. Entspricht der technischen Vorbereitung für eine spätere **Open Access Vermarktung**.

# Gewerbegebiete sind versorgt



■ Bereiche sind bereits mit Glasfaser ausgebaut, 
 ■ im Bau, 
 ■ in Planung

1) Der Begriff „Homes Passed“ bezeichnet im Kontext des Glasfaserausbaus **anschließbare, jedoch noch nicht angeschlossene Immobilienobjekte**. Entspricht der technischen Vorbereitung für eine spätere **Open Access Vermarktung**.

## Gewerbegebiete und Hafengebiet können versorgt werden

- Binnen- und Außenhafen sind erschlossen
- Gewerbegebiete sind erschlossen
- Mögliche neue Gewerbeflächen können versorgt werden
- Alle „Point of Presence“\* (POP) sind fertig gestellt, 9 Stück
- Backbone Netz ist erstellt, Rerundanz im Stadtnetz ist sichergestellt
- Schulen sind alle versorgt, bzw. können versorgt werden

\*Point of Presence

Er bildet als regionale Technikzentrale die Schnittstelle zwischen dem Weitverkehrs-Backbone und dem neu zu erstellenden Access-Netz hin zum Kundenanschluss. In einem FTTB- oder FTTH-Netz ist der POP die letzte „elektrische Stelle“ im Netz

# Vertriebsplanung

Insgesamt wurden in 2022 bereits 1.214 Verträge abgeschlossen, Ziel fast erreicht

