



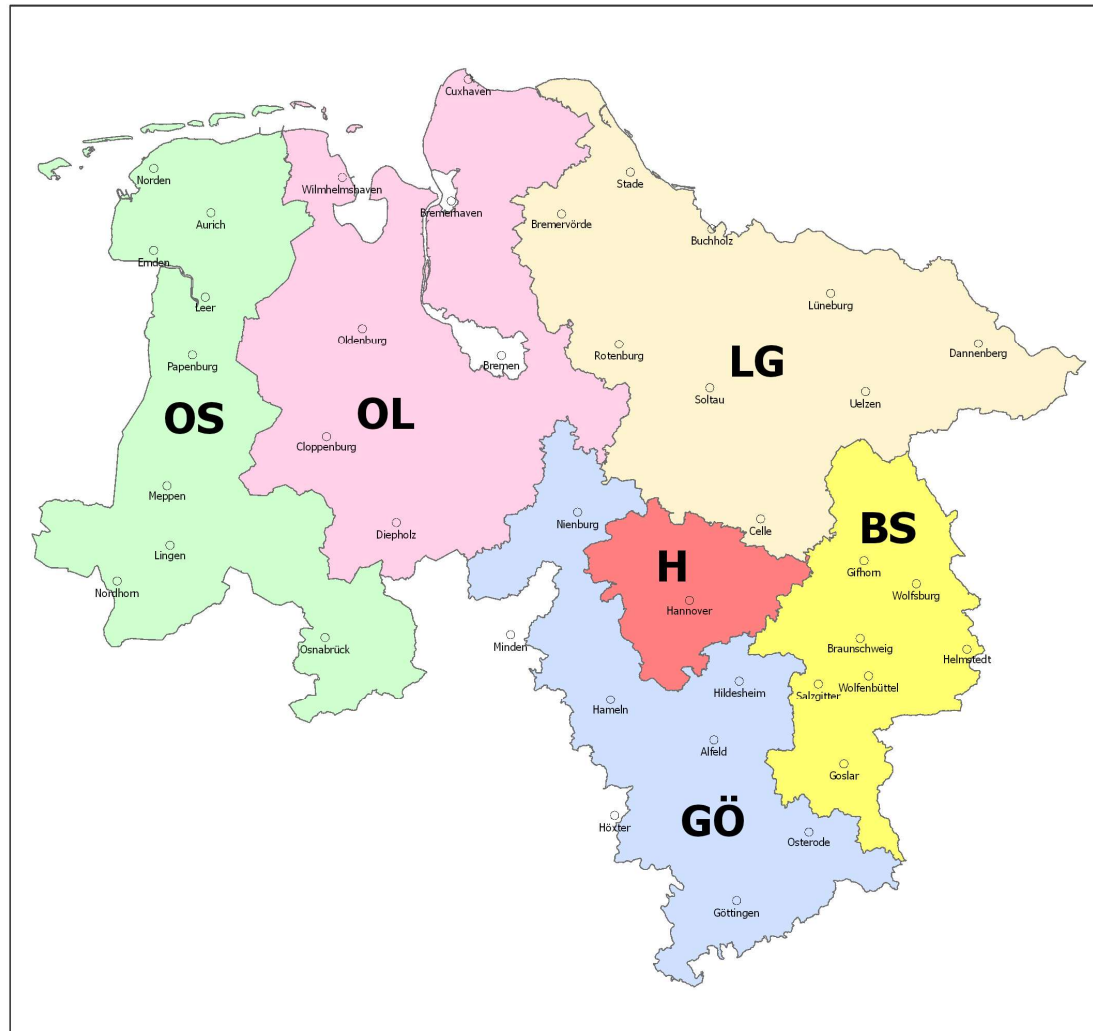
Wasserschutzpolizeistation Emden





Agenda

- Organisation
- Örtliche Zuständigkeiten
- Personal
- Führungs- und Einsatzmittel
- Besonderheiten



Polizeidirektionen in Niedersachsen

Legende:

	PD Braunschweig
	PD Göttingen
	PD Hannover
	PD Lüneburg
	PD Oldenburg
	PD Osnabrück

Quelle:
Auszug aus den Geobasisdaten
© 2019 Landesamt für
Geoinformation und Landentwicklung
Niedersachsen (LGLN)

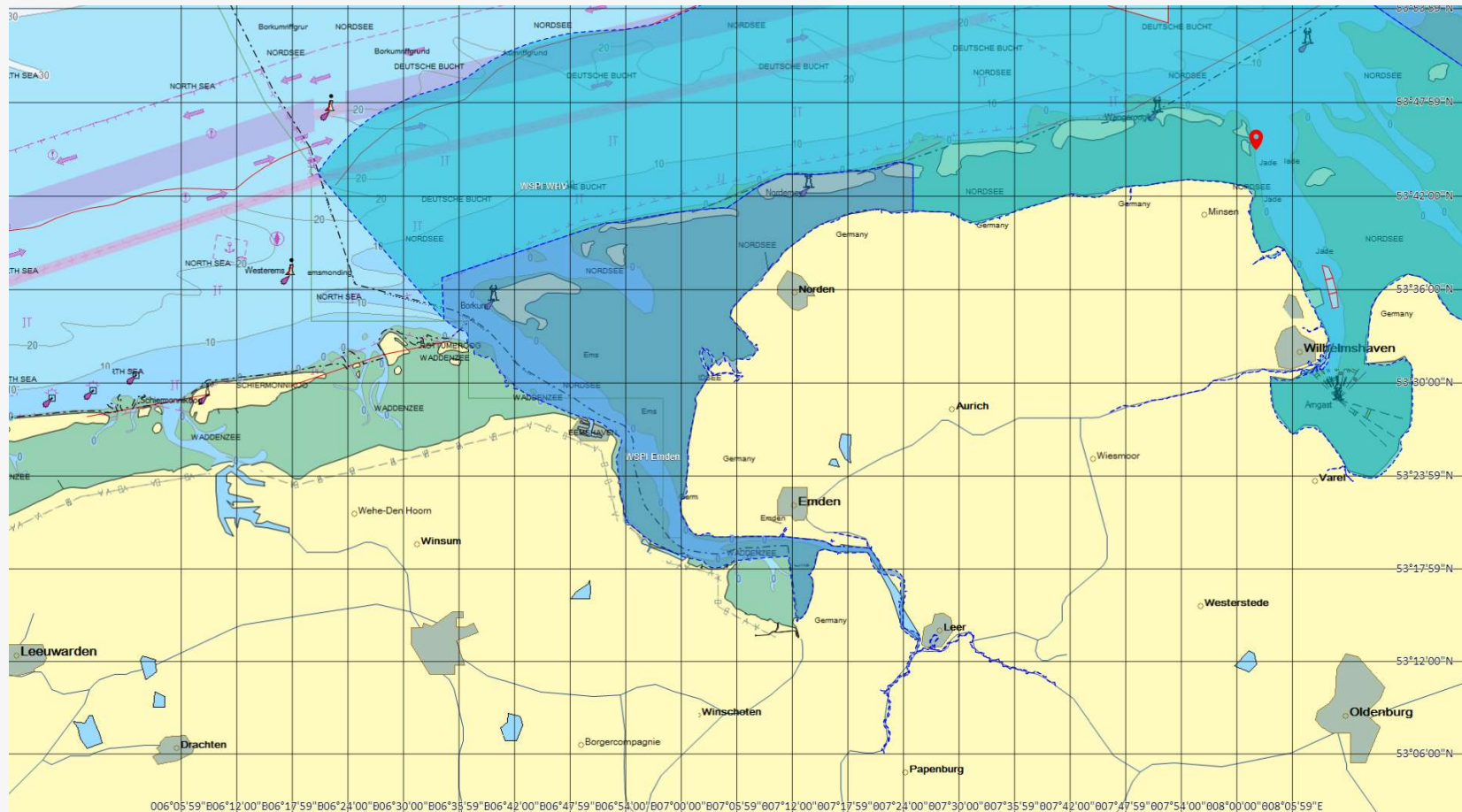
Bearbeitung:
Landeskriminalamt Niedersachsen
Abteilung 3
Dezernat 31 / GIS
gis@lka.polizei.niedersachsen.de

Stand: 2019





Örtliche Zuständigkeiten





- Hafen Emden
 - drittgrößter Hafen an der dt. Nordseeküste
 - Landeshafen
 - zwei Bereiche
 - tideoffener Außenhafen
 - tidefreier Binnenhafen (erreichbar über zwei Seeschleusen)



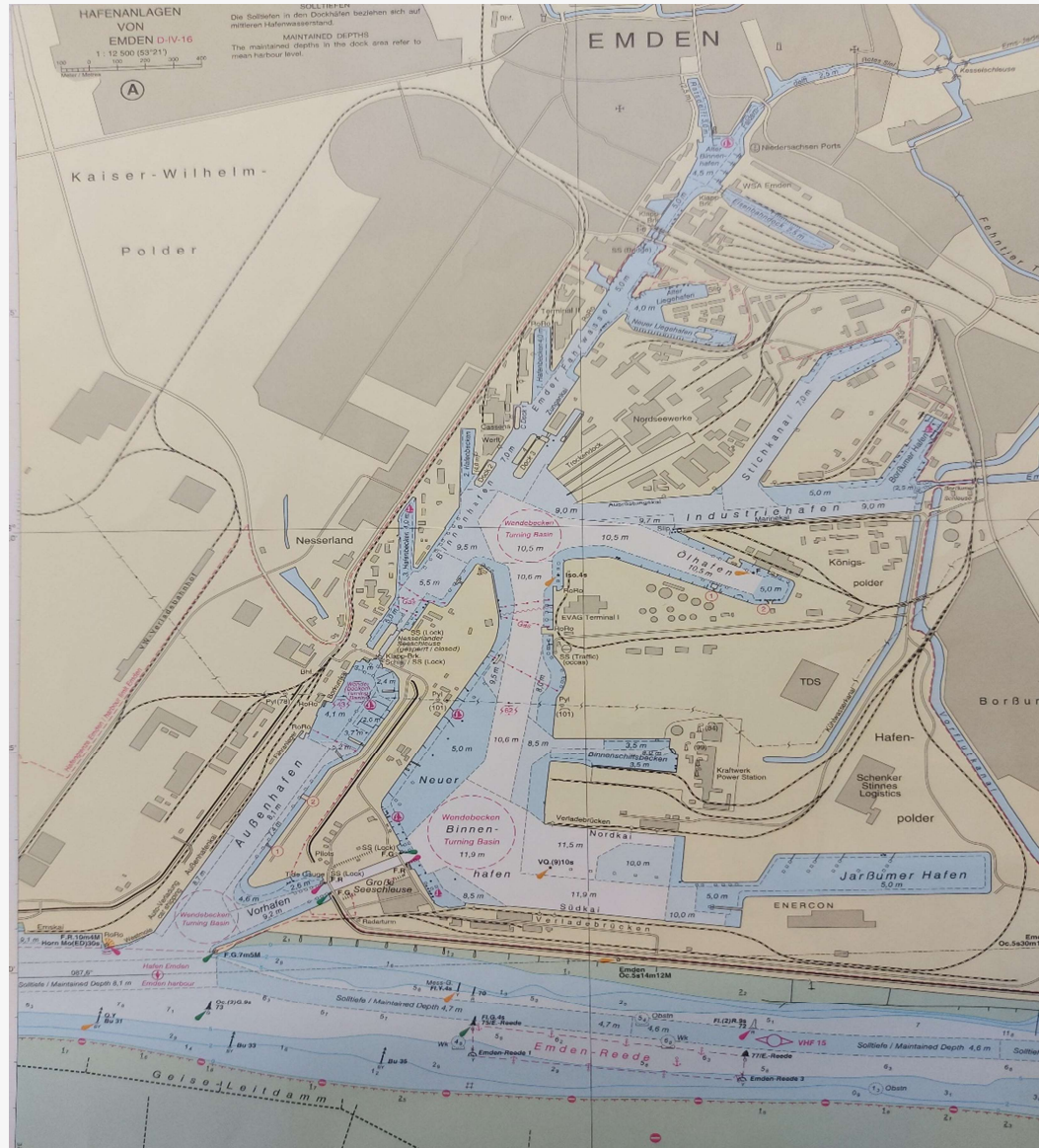
- Hafen Emden
 - Umschlagsgüter
 - Im-/Export von Kraftfahrzeugen der VW-Group
 - Audi, Bentley, Bugatti, Lamborghini, Porsche, Seat, Skoda, Volkswagen
 - Forstprodukte
 - Flüssigkreide
 - Mineralstoffe
 - Flüssigdünger
 - Projektladungen
 - Offshore-Anlagen



- Hafen Emden
 - Basis für Windparks in der Deutschen Bucht
 - Vormontage von Anlagen
 - Transport von Anlagen
 - Wartung der Anlagen auf See



Örtliche Zuständigkeiten





- Hafen Leer
 - Kommunalen Hafens
 - Umschlagsgüter
 - Düngemittel- und Futtermittel
 - Schüttgüter
 - Getreide
 - Eisen / Schrott



- Hafen Papenburg
 - Kommunalen Hafens
 - Meyer-Werft
 - Umschlagsgüter
 - Torf
 - Baustoffe
 - Eisen / Stahl
 - Holz
 - Projektladungen



- Hafen Norddeich
 - Landeshafen
 - Inselversorgung für Norderney und Juist
 - > 2,5 Mio. Personenbeförderungen/Jahr
 - Basis für Windparks in der Deutschen Bucht
 - Fischerei
 - Präsenzbüro der WSPSt Emden



- Sonstige Häfen
 - SeeSchStr Ems
 - Weener, Oldersum, Petkum, Ditzum
 - Küste
 - Greetsiel, Neßmersiel
 - Inseln
 - Borkum, Juist, Norderney, Baltrum



- Polizeivollzugsbeamte/-beamtinnen:
 - 22 VZE / 23 Bedienstete
 - Teilzeit: 3 Bedienstete (1 x 0,5 VZE, 2 x 0,75 VZE)
 - m: 19 / w: 4

- Tarifbereich:
 - 3,503 VZE / 4 Beschäftigte
 - Teilzeit: 1 Beschäftigte (0,503 VZE)
 - m: 2 / w: 2



1 Kleines Küstenboot

1 Streckenboot

2 Streifenboote

1 Sonargeräteträger

5 FuStW



Kleines Küstenboot „W 2“





Streckenboot „W 16“ (landesweites Reserveboot)





Streifenboot „W 26“





Streifenboot „W 27“





Sonargeräteträger





- Einsätze aus Anlass der Überführung von Kreuzfahrtschiffen der Papenburger Meyer-Werft auf der SeeSchStr Ems
 - I.d.R. zwei Schiffsüberführungen pro Jahr
 - FEM:
 - Kleines Küstenboot (Besatzungsstärke: 4)
 - Streifenboot (Besatzungsstärke: 3)
 - Beispielhaft: Schiffsüberführung MS „Disney Wish“
 - Auslaufen Papenburg: 30.03.2022, 09.05 h
 - Einlaufen Eemshaven/NL: 31.03.2022, 03.30 h
 - Einsatzstunden:
 - „W 2“: 61 Std. (28.03.2022, 16.30 h – 31.03.2022, 05.30 h)
 - „W 26“: 57,5 Std. (28.03.2022, 16.30 h – 31.03.2022, 02.00 h)



- Ems-Dollart-Vertrag
 - Übereinkommen zwischen der Bundesrepublik Deutschland und dem Königreich der Niederlande
 - Grundsatz der gutnachbarschaftlichen Beziehungen
 - Keine festgelegte Staatsgrenze!
 - Insbesondere Vorschriften über Zuständigkeiten und Nutzung des Gewässers
 - Eigene Verkehrsvorschriften (EmsSchEV, EmsSchO)
- Grenzüberschreitende Kontrollaktionen



Vielen Dank
für die
Aufmerksamkeit!

