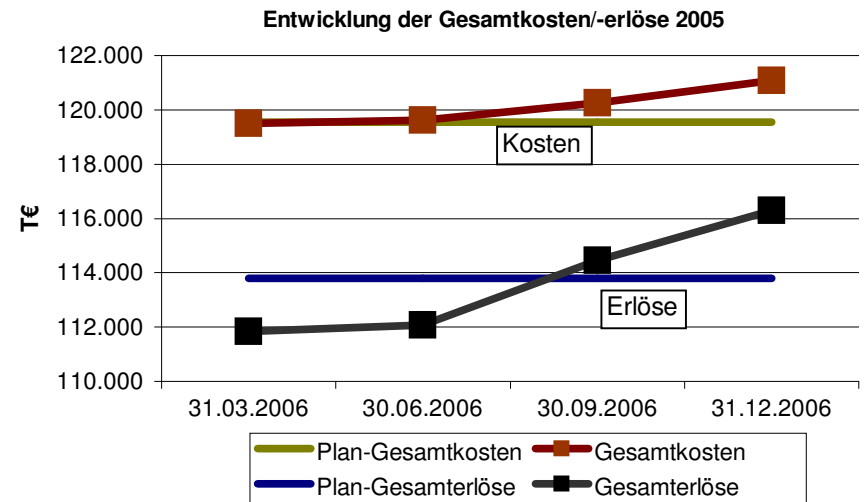
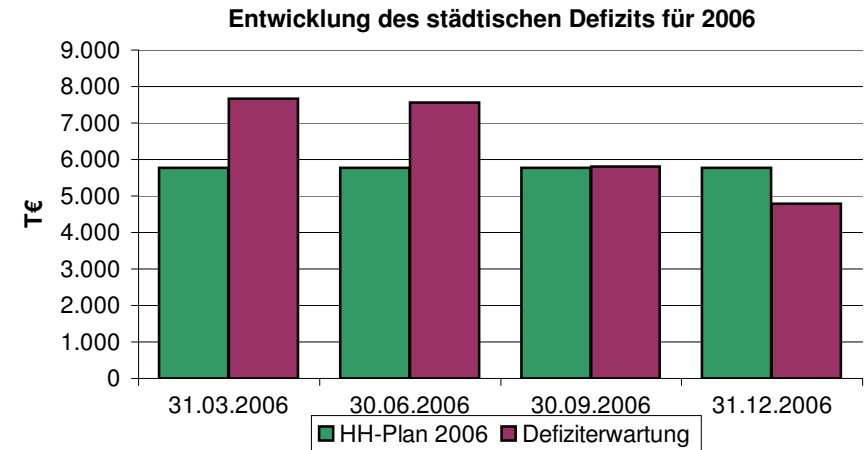


Stadt Emden Quartalsergebnis zum 31.12.2006
Entwicklung der Defizitabweichung

Kosten-/ Erlösearten	erwartetes Ergebnis zum Jahresende			Ergebnis 2006	HH- Plan 2006
	zum 31.03.	zum 30.06.	zum 30.09.		
	T€	T€	T€	T€	T€
Kosten					
Personalkosten	30.825	30.631	30.367	29.873	31.265
Personalkosten -Projekte-	1.430	1.438	1.465	1.509	1.353
Unterhaltungskosten	2.091	2.139	2.162	2.294	2.081
Sachkosten	28.144	28.339	29.925	28.749	28.049
Innere Verrechnungen	6.938	6.857	6.710	6.039	7.050
Zuweisungen/Zuschüsse	34.169	34.344	33.752	34.416	33.832
Kalkulatorische Kosten	5.220	5.180	5.169	5.253	5.236
Sonstige Kosten	10.692	10.698	10.698	12.954	10.692
Gesamtkosten	119.510	119.626	120.247	121.089	119.558
Erlöse					
Steuern/Allg. Zuw.	56.420	56.420	57.720	59.073	58.220
Gebühren/Entgelte	8.772	8.679	8.654	8.458	8.777
Erstattungen/Zuw./Zusch.	25.209	25.956	25.565	28.006	24.763
Innere Verrechnungen	6.938	6.841	6.710	6.034	7.050
Erstattungen PK -Projekte-	1.022	1.014	1.062	1.306	1.022
sonstige Finanzeinnahmen	8.245	7.983	9.565	8.174	8.720
kalk. Einnahmen	5.236	5.180	5.169	5.253	5.236
Gesamterlöse	111.841	112.072	114.444	116.303	113.788
Überschuss/Zuschuss	-7.669	-7.554	-5.803	-4.785	-5.770
Abweichung zum HH-Plan	-1.899	-1.783	-32	985	

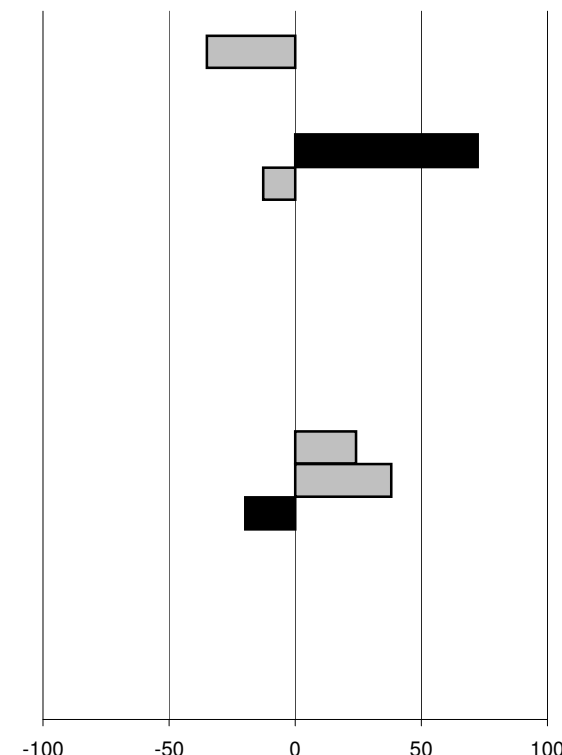


Stadt Emden Quartalsergebnis zum 31.12.2006
Jahresergebnis 2006

Kosten-/ Erlösearten	Produktbudgets									Finanz- budget	Ergebnis 2006	HH- Soll 2006	mehr weniger
	Stabs- stellen	FB 200	FB 300	FB 400	FB 500	FB 600	Baubetrieb 877	sonstige Betriebe	Zwischen- summe				
	1	2	3	4	5	6	7	8	Sp. 1 bis 8 9				
	T€	T€	T€	T€	T€	T€	T€	T€	T€				
Kosten													
Personalkosten	1.040	3.227	2.116	4.887	2.610	6.660	3.133	4.048	27.721	2.153	29.873	31.265	-1.392
Personalkosten -Projekte-	0	45	198	0	37	124	0	153	557	952	1.509	1.353	156
Unterhaltungskosten	0	0	37	42	0	360	1.791	63	2.294	0	2.294	2.081	213
Sachkosten	235	914	1.780	988	660	8.613	2.191	2.661	18.041	10.708	28.749	28.049	700
Innere Verrechnungen	113	688	410	803	1.053	786	554	558	4.965	1.074	6.039	7.050	-1.011
Zuweisungen/Zuschüsse	0	2	498	141	20.102	9.142	436	1.543	31.865	2.551	34.416	33.832	585
Kalkulatorische Kosten	0	559	184	7	0	0	521	570	1.841	3.412	5.253	5.236	17
Sonstige Kosten	0	5	7	0	0	0	0	0	12	12.942	12.954	10.692	2.262
Gesamtkosten	1.389	5.439	5.231	6.867	24.462	25.686	8.626	9.596	87.296	33.792	121.089	119.558	1.530
Erlöse													
Steuern/Allg. Zuw.	0	0	0	0	0	0	0	0	0	59.073	59.073	58.220	853
Gebühren/Entgelte	31	218	2.742	1.242	218	757	764	2.211	8.183	275	8.458	8.777	-319
Erstattungen/Zuw./Zusch.	68	827	377	707	12.830	2.731	898	2.304	20.743	7.263	28.006	24.763	3.243
Innere Verrechnungen	116	3.957	152	183	723	261	480	162	6.034	0	6.034	7.050	-1.016
Erstattungen PK -Projekte-	0	14	162	0	39	39	1	36	291	1.015	1.306	1.022	285
sonstige Finanzeinnahmen	0	-6	38	1.966	1.313	377	2	0	3.689	4.485	8.174	8.720	-546
kalk. Einnahmen	0	0	0	0	0	0	0	0	0	5.253	5.253	5.236	17
Gesamterlöse	215	5.010	3.471	4.097	15.123	4.164	2.145	4.713	38.939	77.364	116.303	113.788	2.516
Überschuss/Zuschuss	-1.173	-430	-1.759	-2.770	-9.338	-21.522	-6.482	-4.884	-48.357	43.572	-4.785	-5.770	985

Stabsstellen (102, 103, 107, 114)
Quartalsergebnis zum 31.12.2006

Kosten-/ Erlösarten	AO-Soll	AO-Soll	mehr /	Ergebnis	HH-	Ergebnis	mehr /	Abweichungen HH-Soll 2006 - Ergebnis 2006
	31.12.2005	31.12.2006	weniger		2005		Soll	
	T€	T€	T€	T€	T€	T€	T€	
Kosten								
Personalkosten	1.025	1.040	16	1.025	1.076	1.040	-35	
Personalkosten -Projekte-	0	0	0	0	0	0	0	
Unterhaltungskosten	0	0	0	0	0	0	0	
Sachkosten	200	235	35	200	163	235	72	
Innere Verrechnungen	120	113	-6	120	126	113	-13	
Zuweisungen/Zuschüsse	0	0	0	0	0	0	0	
Kalkulatorische Kosten	0	0	0	0	0	0	0	
Sonstige Kosten	0	0	0	0	0	0	0	
Gesamtkosten	1.345	1.389	44	1.345	1.364	1.389	24	
Erlöse								
Gebühren/Entgelte	22	31	9	22	7	31	24	
Erstattungen/Zuw./Zusch.	47	68	21	47	30	68	38	
Innere Verrechnungen	141	116	-25	141	136	116	-20	
Erstattungen PK -Projekte-	0	0	0	0	0	0	0	
sonstige Finanzeinnahmen	0	0	0	0	0	0	0	
Gesamterlöse	210	215	5	210	173	215	42	
Überschuss/Zuschuss	-1.134	-1.173	-39	-1.134	-1.191	-1.173	18	

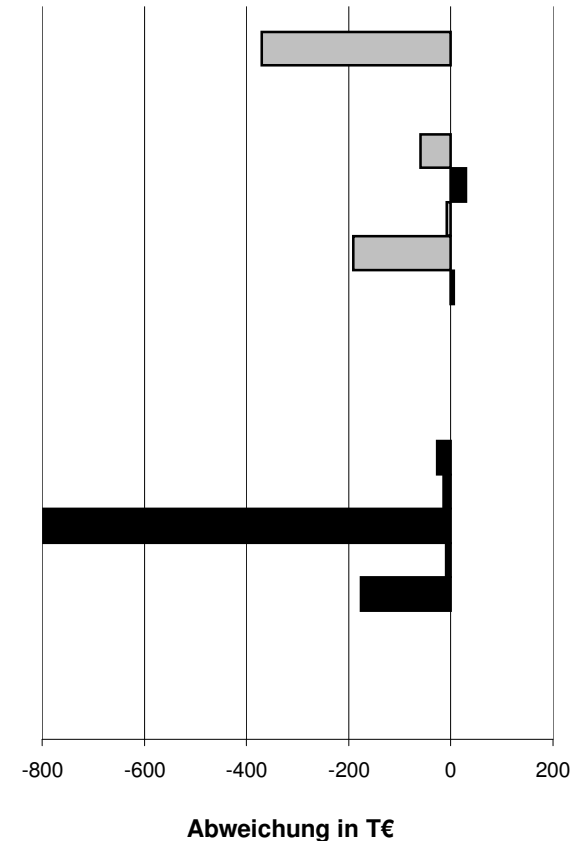


Erläuterungen:

Insbesondere das Vorstandsbüro konnte **Personalkosten** durch Stellenvakanzen einsparen. Die Mehrausgaben im **Sachkostenbereich** ergeben sich durch gutachterliche Tätigkeit sowie durch ein Projekt der Pressestelle, das über entsprechende Mehreinnahmen im Bereich der Entgelte wieder aufgefangen wird. Weiterhin entstanden Mehrausgaben für Rechtsstreitkosten, die durch Mehreinnahmen bei den **Entgelten** und bei den **Erstattungen** durch den Juristischen Dienst (Erstattung von Rechtsstreitkosten, Kostenerstattungen vom Eigenbetrieb und von Eigengesellschaften) aufgefangen werden.

Fachbereich 200 Interne Dienste
Quartalsergebnis zum 31.12.2006

Kosten-/ Erlösarten	AO-Soll	AO-Soll	mehr /	Ergebnis	HH-	Ergebnis	mehr /	Abweichungen HH-Soll 2006 - Ergebnis 2006
	31.12.2005	31.12.2006	weniger	2005	Soll 2006	2006	weniger	
	T€	T€	T€	T€	T€	T€	T€	
Kosten								
Personalkosten	3.351	3.227	-125	3.351	3.596	3.227	-370	
Personalkosten -Projekte-	0	45	45	0	46	45	-1	
Unterhaltungskosten	3	0	-3	3	0	0	0	
Sachkosten	911	914	3	911	974	914	-60	
Innere Verrechnungen	749	688	-62	749	658	688	30	
Zuweisungen/Zuschüsse	2	2	1	2	10	2	-8	
Kalkulatorische Kosten	670	559	-111	670	750	559	-191	
Sonstige Kosten	0	5	5	0	0	5	5	
Gesamtkosten	5.687	5.439	-247	5.687	6.034	5.439	-594	
Erlöse								
Gebühren/Entgelte	280	218	-63	280	245	218	-27	
Erstattungen/Zuw./Zusch.	846	827	-19	846	841	827	-14	
Innere Verrechnungen	4.197	3.957	-240	4.197	4.755	3.957	-798	
Erstattungen PK -Projekte-	0	14	14	0	23	14	-9	
sonstige Finanzeinnahmen	14	-6	-21	14	170	-6	-176	
Gesamterlöse	5.338	5.010	-328	5.338	6.034	5.010	-1.024	
Überschuss/Zuschuss	-348	-430	-81	-348	0	-430	-430	

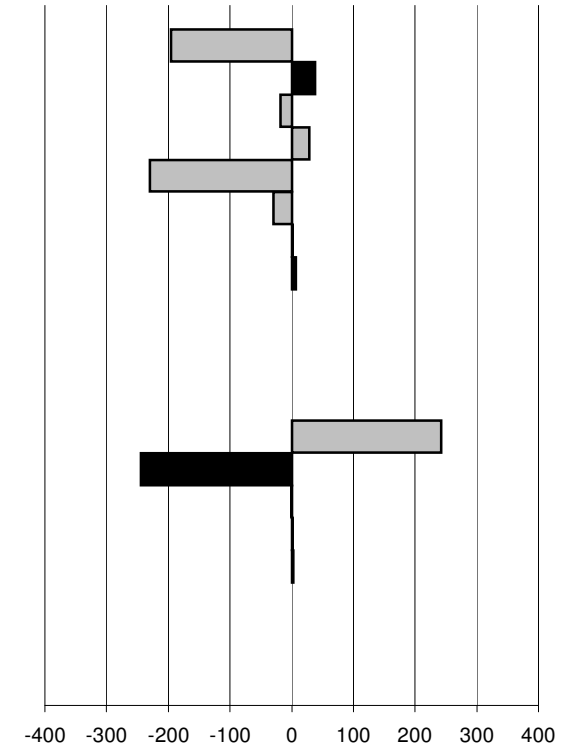


Erläuterungen:

Im Bereich der **Personalkosten** wurden durch Stellenvakanzen und Maßnahmen der Personalbewirtschaftung erhebliche Kosten eingespart. Im **Sachkostenbereich** wirken sich geringere Kosten für die Kommunalwahl 2006 positiv aus. Bei den **Kalkulatorischen Kosten** wurden durch Veränderungen der Abschreibungszeiträume im Bereich der IUK Einsparungen realisiert. Die insgesamt reduzierten Kosten wurden durch geringere **Erlöse aus internen Verrechnungen** an die Nutzer weitergegeben. Die Stadtkasse hat im erheblichem Umfang Nebenforderungen niedergeschlagen, die das Ergebnis bei den **sonstigen Finanzeinnahmen** stark belasten.

Fachbereich 300 Stadtentwicklung und Wirtschaftsförderung
Quartalsergebnis zum 31.12.2006

Kosten-/ Erlösarten	AO-Soll	AO-Soll	mehr /	Ergebnis	HH-	Ergebnis	mehr /	Abweichungen HH-Soll 2006 - Ergebnis 2006
	31.12.2005	31.12.2006	weniger		2005		Soll	
	T€	T€	T€	T€	T€	T€	T€	
Kosten								
Personalkosten	2.195	2.116	-79	2.195	2.311	2.116	-195	
Personalkosten -Projekte-	191	198	6	191	160	198	38	
Unterhaltungskosten	56	37	-18	56	55	37	-18	
Sachkosten	1.685	1.780	95	1.685	1.752	1.780	28	
Innere Verrechnungen	548	410	-138	548	641	410	-230	
Zuweisungen/Zuschüsse	461	498	37	461	528	498	-29	
Kalkulatorische Kosten	184	184	1	184	183	184	1	
Sonstige Kosten	0	7	7	0	0	7	7	
Gesamtkosten	5.320	5.231	-89	5.320	5.629	5.231	-399	
Erlöse								
Gebühren/Entgelte	2.847	2.742	-105	2.847	2.500	2.742	242	
Erstattungen/Zuw./Zusch.	572	377	-194	572	622	377	-244	
Innere Verrechnungen	150	152	2	150	153	152	-1	
Erstattungen PK -Projekte-	155	162	7	155	160	162	2	
sonstige Finanzeinnahmen	30	38	8	30	35	38	3	
Gesamterlöse	3.754	3.471	-282	3.754	3.470	3.471	1	
Überschuss/Zuschuss	-1.566	-1.759	-193	-1.566	-2.159	-1.759	400	

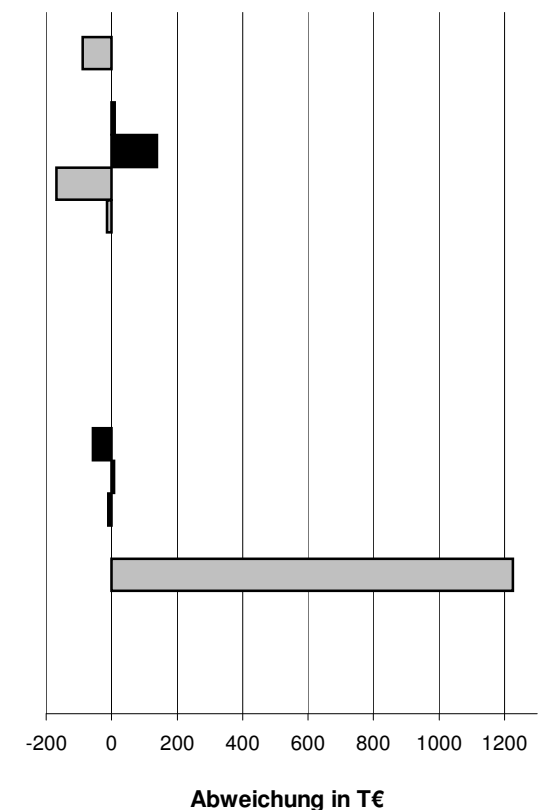


Erläuterungen:

Auch der Fachbereich 300 konnte durch Personalbewirtschaftungsmaßnahmen erhebliche **Personalkosten** einsparen. Die Einsparungen bei den **inneren Verrechnungen** resultieren aus dem Kostenrückgang im Fachbereich 200. Bei Projekten des Fachdienstes Wirtschaftsförderung konnte die Gegenfinanzierung über die **Erstattungen/Zuweisungen/Zuschüsse** nicht vollständig realisiert werden. Die erhöhten Baugenehmigungsgebühren wirken sich unter anderem positiv auf die Höhe der Erlöse aus **Gebühren** aus.

Fachbereich 400 Öffentliche Sicherheit, Bürgerservice
Quartalsergebnis zum 31.12.2006

Kosten-/ Erlösarten	AO-Soll	AO-Soll	mehr /	Ergebnis	HH-	Ergebnis	mehr /	Abweichungen
	31.12.2005	31.12.2006	weniger		Soll		2006	
	T€	T€	T€	T€	T€	T€	T€	
Kosten								
Personalkosten	4.800	4.887	87	4.800	4.975	4.887	-89	
Personalkosten -Projekte-	0	0	0	0	0	0	0	
Unterhaltungskosten	71	42	-30	71	33	42	9	
Sachkosten	932	988	55	932	850	988	138	
Innere Verrechnungen	860	803	-56	860	973	803	-169	
Zuweisungen/Zuschüsse	146	141	-5	146	155	141	-14	
Kalkulatorische Kosten	7	7	0	7	8	7	-1	
Sonstige Kosten	0	0	0	0	0	0	0	
Gesamtkosten	6.815	6.867	52	6.815	6.994	6.867	-127	
Erlöse								
Gebühren/Entgelte	1.237	1.242	5	1.237	1.300	1.242	-58	
Erstattungen/Zuw./Zusch.	940	707	-233	940	700	707	7	
Innere Verrechnungen	185	183	-3	185	193	183	-10	
Erstattungen PK -Projekte-	0	0	0	0	0	0	0	
sonstige Finanzeinnahmen	629	1.966	1.337	629	740	1.966	1.226	
Gesamterlöse	2.991	4.097	1.106	2.991	2.933	4.097	1.165	
Überschuss/Zuschuss	-3.824	-2.770	1.054	-3.824	-4.061	-2.770	1.291	

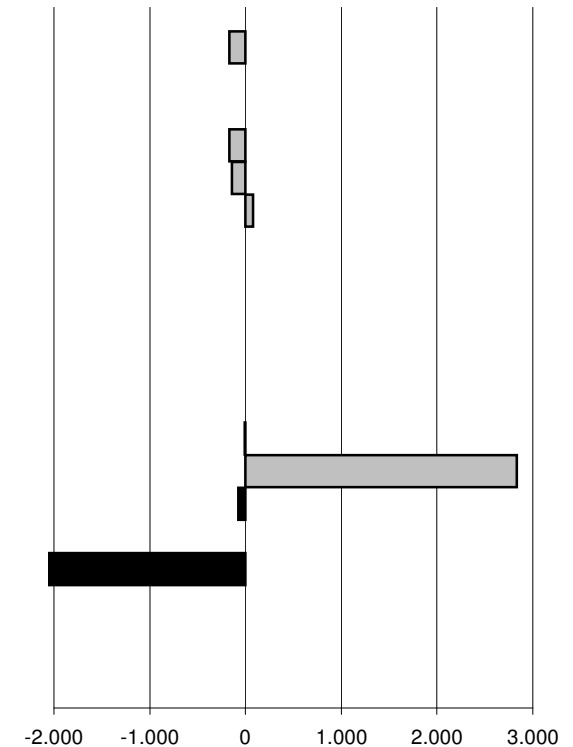


Erläuterungen:

Im Bereich der **Sachkosten** stiegen insbesondere die Kosten für die Abwicklung der Mehreinnahmen bei den **sonstigen Finanzeinnahmen** aus den Geschwindigkeitüberwachungsanlagen. Weiterhin wirken sich Mehrausgaben im Fachdienst Brand-, Zivil- und Katastrophenschutz kostensteigernd bei den **Sachkosten** aus.

Fachbereich 500 Gesundheit und Soziales
Quartalsergebnis zum 31.12.2006

Kosten-/ Erlösarten	AO-Soll	AO-Soll	mehr /	Ergebnis	HH-	Ergebnis	mehr /	Abweichungen
	31.12.2005	31.12.2006	weniger		2005		Soll	
	T€	T€	T€	T€	T€	T€	T€	
Kosten								
Personalkosten	3.625	2.610	-1.015	3.625	2.781	2.610	-172	
Personalkosten -Projekte-	38	37	-1	38	40	37	-3	
Unterhaltungskosten	0	0	0	0	0	0	0	
Sachkosten	11.075	660	-10.416	11.075	825	660	-165	
Innere Verrechnungen	1.264	1.053	-211	1.264	1.198	1.053	-145	
Zuweisungen/Zuschüsse	20.403	20.102	-300	20.403	20.025	20.102	77	
Kalkulatorische Kosten	0	0	0	0	0	0	0	
Sonstige Kosten	0	0	0	0	0	0	0	
Gesamtkosten	36.405	24.462	-11.943	36.405	24.869	24.462	-407	
Erlöse								
Gebühren/Entgelte	193	218	25	193	225	218	-7	
Erstattungen/Zuw./Zusch.	16.068	12.830	-3.237	16.068	10.000	12.830	2.830	
Innere Verrechnungen	787	723	-64	787	800	723	-77	
Erstattungen PK -Projekte-	41	39	-3	41	40	39	-1	
sonstige Finanzeinnahmen	2.256	1.313	-943	2.256	3.500	1.313	-2.187	
Gesamterlöse	19.344	15.123	-4.221	19.344	14.564	15.123	559	
Überschuss/Zuschuss	-17.061	-9.338	7.723	-17.061	-10.304	-9.338	966	



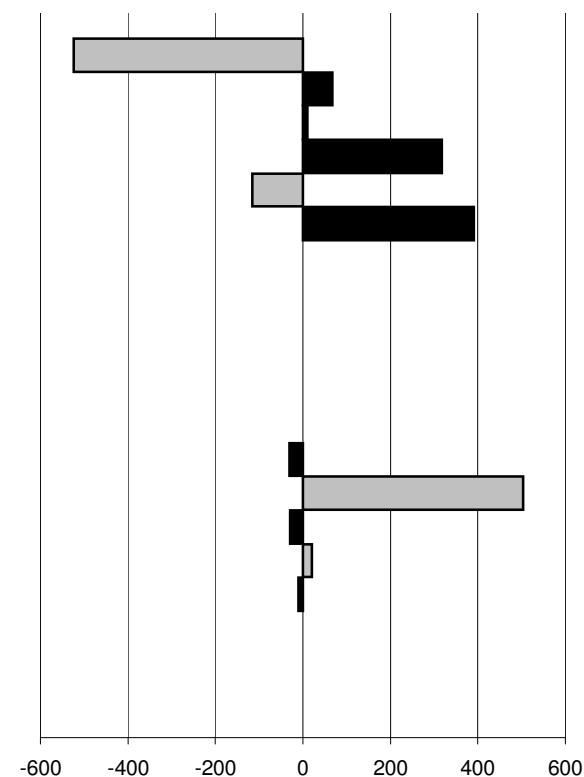
Erläuterungen:

Das AO-Soll zum 31.12.2005 sowie das Ergebnis 2005 beinhalten die Zahlen für die ARGE. Diese ist für das Jahr 2006 dem Finanzbudget zugeordnet worden. Eine Vergleichbarkeit ist somit nicht gegeben.

Im Bereich der **Personalkosten** wurden durch Stellenvakanzen und Maßnahmen der Personalbewirtschaftung Kosten eingespart. Im **Sachkostenbereich** wurden durch eine Intensivierung der Fallbearbeitung Einsparungen realisiert. Die **Erstattungen** aus dem Quotalem System haben sich durch eine Erhöhung der Erstattungsquote erheblich verbessert, demgegenüber steht eine deutliche Reduzierung der Erlöse bei den **sonstigen Finanzeinnahmen**, da im erheblichem Umfang bisher bestehende Refinanzierungsmöglichkeiten weggefallen sind.

Fachbereich 600 Jugend, Schule und Sport
Quartalsergebnis zum 31.12.2006

Kosten-/ Erlösarten	AO-Soll	AO-Soll	mehr /	Ergebnis	HH-	Ergebnis	mehr /	Abweichungen HH-Soll 2006 - Ergebnis 2006
	31.12.2005	31.12.2006	weniger	2005	Soll 2006	2006	weniger	
	T€	T€	T€	T€	T€	T€	T€	
Kosten								
Personalkosten	6.825	6.660	-165	6.825	7.184	6.660	-524	
Personalkosten -Projekte-	60	124	64	60	57	124	67	
Unterhaltungskosten	253	360	107	253	350	360	10	
Sachkosten	8.056	8.613	557	8.056	8.295	8.613	318	
Innere Verrechnungen	1.263	786	-477	1.263	901	786	-115	
Zuweisungen/Zuschüsse	9.056	9.142	86	9.056	8.752	9.142	390	
Kalkulatorische Kosten	0	0	0	0	0	0	0	
Sonstige Kosten	0	0	0	0	0	0	0	
Gesamtkosten	25.514	25.686	173	25.514	25.539	25.686	147	
Erlöse								
Gebühren/Entgelte	914	757	-157	914	787	757	-31	
Erstattungen/Zuw./Zusch.	2.700	2.731	31	2.700	2.228	2.731	503	
Innere Verrechnungen	247	261	14	247	290	261	-29	
Erstattungen PK -Projekte-	40	39	-1	40	18	39	21	
sonstige Finanzeinnahmen	387	377	-10	387	387	377	-10	
Gesamterlöse	4.288	4.164	-124	4.288	3.710	4.164	454	
Überschuss/Zuschuss	-21.226	-21.522	-297	-21.226	-21.829	-21.522	307	

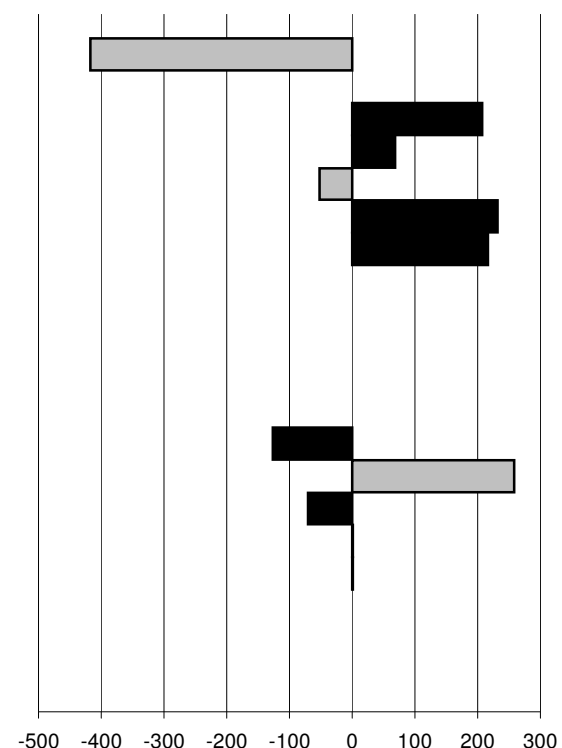


Erläuterungen:

Bei den **Personalkosten** wurden durch Personalbewirtschaftungsmaßnahmen aber auch durch die Auswirkungen des Steikes im öffentlichem Dienst, hier insbesondere im Bereich der Kindertagesstätten, insgesamt erheblich Kosten eingespart. Die **Sachkosten** sowie die **Zuweisungen/Zuschüsse** stiegen durch Mehrkosten im Bereich der Hilfe zur Erziehung und durch Betriebskostenzuschüsse an Kindertagesstätten freier Träger an. Die Mehreinnahme bei den **Erstattungen** resultiert aus einer Betriebskostenerstattung der WBE für den Betrieb der Schwimmbäder. (Eine entsprechende Einnahme war im Finanzbudget bei den sonstigen Finanzeinnahmen im Haushaltsplan veranschlagt.)

Baubetrieb
Quartalsergebnis zum 31.12.2006

Kosten-/ Erlösarten	AO-Soll	AO-Soll	mehr /	Ergebnis	HH-	Ergebnis	mehr /	Abweichungen HH-Soll 2006 - Ergebnis 2006
	31.12.2005	31.12.2006	weniger		2005		Soll	
	T€	T€	T€	T€	T€	T€	T€	
Kosten								
Personalkosten	3.031	3.133	102	3.031	3.551	3.133	-418	
Personalkosten -Projekte-	0	0	0	0	0	0	0	
Unterhaltungskosten	1.272	1.791	519	1.272	1.584	1.791	207	
Sachkosten	2.226	2.191	-34	2.226	2.123	2.191	68	
Innere Verrechnungen	482	554	72	482	606	554	-52	
Zuweisungen/Zuschüsse	204	436	232	204	204	436	232	
Kalkulatorische Kosten	301	521	220	301	305	521	216	
Sonstige Kosten	0	0	0	0	0	0	0	
Gesamtkosten	7.516	8.626	1.111	7.516	8.373	8.626	253	
Erlöse								
Gebühren/Entgelte	973	764	-209	973	890	764	-126	
Erstattungen/Zuw./Zusch.	413	898	485	413	640	898	258	
Innere Verrechnungen	385	480	95	385	551	480	-70	
Erstattungen PK -Projekte-	0	1	1	0	0	1	1	
sonstige Finanzeinnahmen	1	2	1	1	1	2	1	
Gesamterlöse	1.772	2.145	373	1.772	2.081	2.145	64	
Überschuss/Zuschuss	-5.744	-6.482	-738	-5.744	-6.292	-6.482	-190	



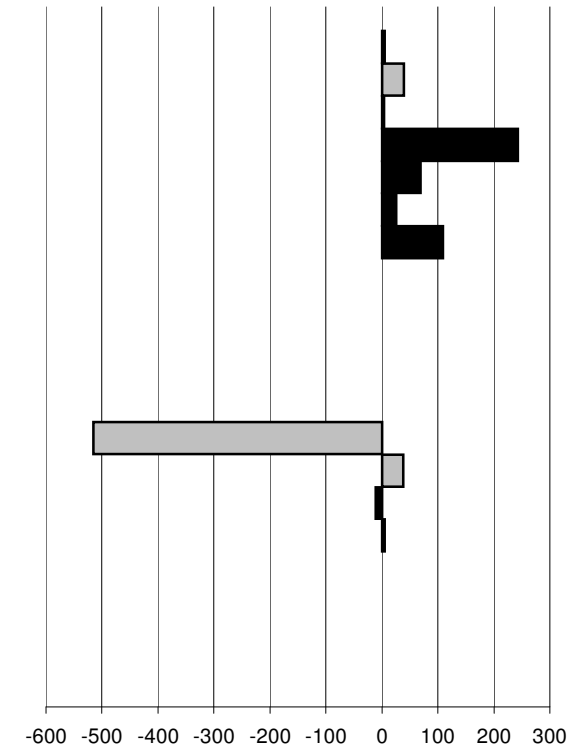
Erläuterungen:

Der Baubetrieb konnte durch Stellenvakanzen, durch Wiederbesetzungssperren und durch den Steik im öffentlichen Dienst erhebliche **Personalkosten** einsparen. Bei den **Unterhaltungskosten** wurden zusätzliche Maßnahmen realisiert.

Der Verlustausgleich des Bereichs Friedhofs- und Bestattungswesen sowie die Eigenkapitalverzinsung für diesen Bereich erhöhten die Kosten bei den **Zuweisungen/Zuschüssen** und bei den **Kalkulatorischen Kosten**. Die entsprechenden Erlöse finden sich bei den den **Erstattungen/Zuweisungen/Zuschüssen** wieder.

Sonstige Betriebe (841, 845, 856, 881, 882)
Quartalsergebnis zum 31.12.2006

Kosten-/ Erlösarten	AO-Soll	AO-Soll	mehr /	Ergebnis	HH-	Ergebnis	mehr /	Abweichungen HH-Soll 2006 - Ergebnis 2006
	31.12.2005	31.12.2006	weniger		2005		Soll	
	T€	T€	T€	T€	T€	T€	T€	
Kosten								
Personalkosten	3.965	4.048	84	3.965	4.043	4.048	5	
Personalkosten -Projekte-	129	153	24	129	114	153	39	
Unterhaltungskosten	80	63	-16	80	59	63	4	
Sachkosten	2.130	2.661	531	2.130	2.418	2.661	243	
Innere Verrechnungen	461	558	97	461	488	558	69	
Zuweisungen/Zuschüsse	1.670	1.543	-127	1.670	1.518	1.543	25	
Kalkulatorische Kosten	498	570	72	498	461	570	109	
Sonstige Kosten	0	0	0	0	0	0	0	
Gesamtkosten	8.931	9.596	665	8.931	9.101	9.596	495	
Erlöse								
Gebühren/Entgelte	1.945	2.211	265	1.945	2.726	2.211	-516	
Erstattungen/Zuw./Zusch.	1.722	2.304	583	1.722	2.266	2.304	38	
Innere Verrechnungen	664	162	-502	664	173	162	-11	
Erstattungen PK -Projekte-	63	36	-26	63	31	36	5	
sonstige Finanzeinnahmen	0	0	0	0	0	0	0	
Gesamterlöse	4.393	4.713	320	4.393	5.197	4.713	-484	
Überschuss/Zuschuss	-4.538	-4.884	-345	-4.538	-3.904	-4.884	-979	



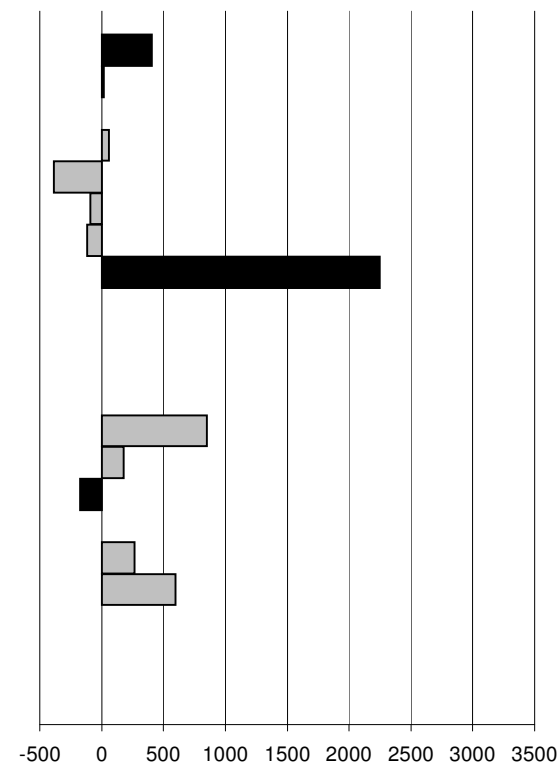
Erläuterungen:

Im Bereich der Betriebe 841 und 845 entstanden erhebliche Mehrausgaben im **Sachkostenbereich** für Mieten, Energiekosten, Geschäftsausgaben und Reinigungskosten für die Kultureinrichtungen. Der Ausgabeansatz "Planung und Bauaufsicht Erweiterung Kunsthalle" sowie der gleichhohe Einnahmeansatz bei den **Entgelten** wurde nicht realisiert. Weiterhin blieben die Eintrittsentgelte für das Ostfriesische Landesmuseum unter den Erwartungen.

Der Nordseehalle entstanden durch die diversen Baumaßnahmen höhere **kalkulatorische Kosten**. Mehrausgaben bei den **Sachkosten** konnten hier durch Mehreinnahmen bei den **Entgelten** aufgefangen werden.

**Finanzbudget
Quartalsergebnis zum 31.12.2006**

Kosten-/ Erlösarten	AO-Soll	AO-Soll	mehr /	Ergebnis	HH-	Ergebnis	mehr /	Abweichungen
	31.12.2005	31.12.2006	weniger		Soll		2006	
	T€	T€	T€	T€	T€	T€	T€	
Kosten								
Personalkosten	2.464	2.153	-311	2.464	1.748	2.153	405	
Personalkosten -Projekte-	0	952	952	0	936	952	16	
Unterhaltungskosten	0	0	0	0	0	0	0	
Sachkosten	293	10.708	10.415	293	10.650	10.708	59	
Innere Verrechnungen	955	1.074	119	955	1.460	1.074	-386	
Zuweisungen/Zuschüsse	3.526	2.551	-975	3.526	2.640	2.551	-89	
Kalkulatorische Kosten	3.125	3.412	287	3.125	3.530	3.412	-118	
Sonstige Kosten	8.830	12.942	4.112	8.830	10.692	12.942	2.250	
Gesamtkosten	19.193	33.792	14.599	19.193	31.656	33.792	2.136	
Erlöse								
Steuern/Allg. Zuw.	54.762	59.073	4.310	54.762	58.220	59.073	853	
Gebühren/Entgelte	1.539	275	-1.264	1.539	97	275	179	
Erstattungen/Zuw./Zusch.	3.242	7.263	4.021	3.242	7.436	7.263	-173	
Innere Verrechnungen	0	0	0	0	0	0	0	
Erstattungen PK -Projekte-	132	1.015	884	132	750	1.015	265	
sonstige Finanzeinnahmen	9.711	4.485	-5.226	9.711	3.888	4.485	597	
kalk. Einnahmen (27)	-	5.253	-	-	5.236	5.253	17	
Gesamterlöse	69.385	77.364	2.726	69.385	75.627	72.111	1.738	
Überschuss/Zuschuss	50.192	43.572	-11.873	50.192	43.971	38.319	-399	



Erläuterungen:

Das Finanzbudget beinhaltet ab 2006 auch die Zahlen für die ARGE (KdU).

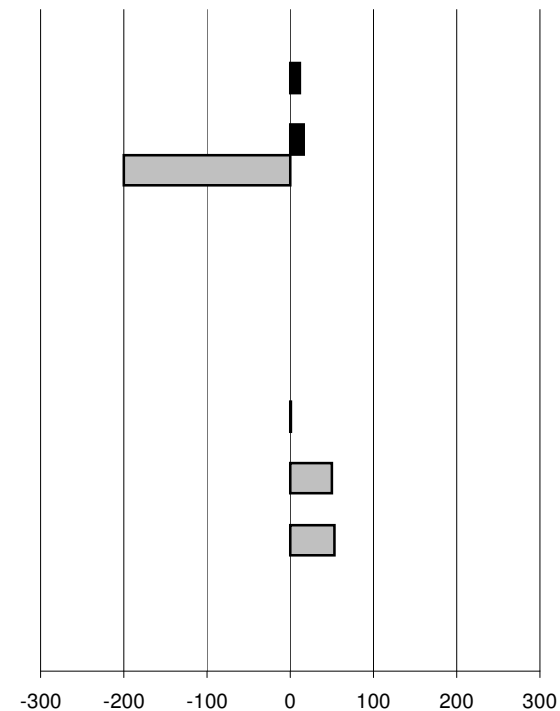
Im Bereich der **Personalkosten** kommt es veranschlagungsbedingt zu Mehrausgaben, die durch Haushaltssperren in den übrigen Organisationseinheiten aufgefangen werden.

Bei den **sonstigen Kosten** wirken sich die erhöhte Gewerbesteuerumlage sowie die erhöhte Zuführung zum Vermögenshaushalt kostensteigernd aus.

Die leicht angestiegene Gewerbesteuer sowie die gestiegene Erstattung von Personalkosten und die Steigerung bei den sonstigen Finanzeinnahmen führen insgesamt zu einer Erhöhung der **Erlöse**.

nachrichtlich: ARGE
Quartalsergebnis zum 31.12.2006

Kosten-/ Erlösarten	AO-Soll	AO-Soll	mehr /	Ergebnis	HH-	Ergebnis	mehr /	Abweichungen HH-Soll 2006 - Ergebnis 2006
	31.12.2005	31.12.2006	weniger		2005		Soll	
	T€	T€	T€	T€	T€	T€	T€	
Kosten								
Personalkosten		0			0	0	0	
Personalkosten -Projekte-		948			936	948	12	
Unterhaltungskosten		0			0	0	0	
Sachkosten		10.306			10.290	10.306	16	
Innere Verrechnungen		92			292	92	-200	
Zuweisungen/Zuschüsse		0			0	0	0	
Kalkulatorische Kosten		0			0	0	0	
Sonstige Kosten		0			0	0	0	
Gesamtkosten	0	11.346	0	0	11.518	11.346	-172	
Erlöse								
Gebühren/Entgelte		0			0	0	0	
Erstattungen/Zuw./Zusch.		3.850			3.800	3.850	50	
Innere Verrechnungen		0			0	0	0	
Erstattungen PK -Projekte-		803			750	803	53	
sonstige Finanzeinnahmen		0			0	0	0	
Gesamterlöse	0	4.653	0	0	4.550	4.653	103	
Überschuss/Zuschuss	0	-6.693	0	0	-6.968	-6.693	275	



Abweichung in T€

Erläuterungen: