

Monumentendienst

Info- und Wartungsdienst für historische Gebäude



Kulturausschuss der Stadt Emden
9. Mai 2007

Dr. Julia Schulte to Bühne

Monumentendienst

Info- und Wartungsdienst für historische Gebäude



Monumentendienst

Info- und Wartungsdienst für historische Gebäude



Monumentendienst

Info- und Wartungsdienst für historische Gebäude



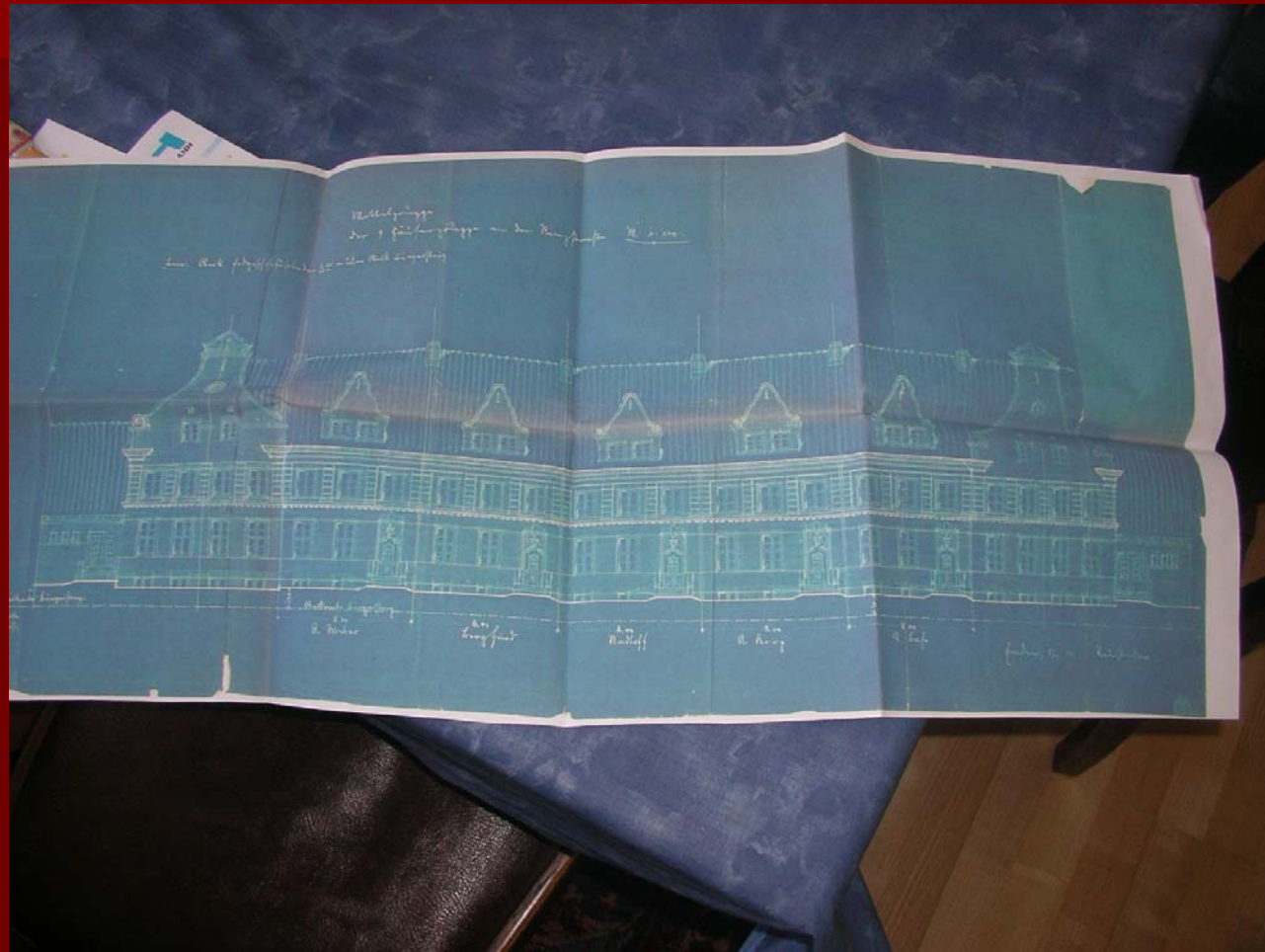
Monumentendienst

Info- und Wartungsdienst für historische Gebäude



Monumentendienst

Info- und Wartungsdienst für historische Gebäude



Monumentendienst

Info- und Wartungsdienst für historische Gebäude



Monumentendienst

Info- und Wartungsdienst für historische Gebäude



Ziele

- Eigentümer bei nachhaltiger Pflege und Wartung unterstützen
- Planungsfehler vermeiden oder korrigieren
- Substanz erhalten
- Nutzungsdauer erhöhen
- Kosten einsparen
- Schonender Umgang mit Ressourcen

Monumentendienst

Inspektionsbericht

- Zustand des Gebäudes
- Schäden nach Gewerken sortiert gelistet
- Handlungsempfehlungen
- Schadensdiagnose

Monumentendienst

Die Förderer

- EDR Ems-Dollart Region
- Land Niedersachsen
- Stiftung Niedersachsen
- Stadt Emden
- Landkreis Leer
- Landkreis Aurich

- Ostfriesische Landschaftliche Brandkasse



Monumentendienst

Die Leistungen

- Turnusmäßige Hausbesuche
- Bauinspektion / Inspektionsbericht
- Schadensdiagnose
- Wartungsarbeiten



Monumentendienst

Zusatzleistungen

- Endoskopische Untersuchungen
- Bohrwiderstandsmessungen
- Steigerarbeiten bis 18m Höhe
- Begehung von Gebäuden durch Kletterausbildung der Inspektoren
- bauphysikalische Untersuchungen
- Monitoring
- Bereitstellung von Altmaterial



Monumentendienst



Monumentendienst



■ Folgen verringerter Durchlüftung

- Feuchte Kellerräume und -wände (-> Schimmel, Fäulnis, Schwamm etc.)
- Kondenswasserniederschlag (feuchte Wände) in den Wohngeschossen
- Schimmelbildung in den Wohngeschossen

Monumentendienst



Monumentendienst



Monumentendienst



Monumentendienst



■ Folgen verschleppter Wartung der Dachanschlüsse

- Durchfeuchtung des Gebälks, des Deckenputzes und des Außenmauerwerks
- Schimmel
- Zerstörung der Zugwirkung von Deckenbalken (Sparrendach)
- Schwammbefall



Monumentendienst



- Folgen verschleppter oder falscher Pflege und Wartung der Anstriche

- Durchfeuchtung der Bauteile
- Fäule



Monumentendienst



Monumentendienst



Monumentendienst

aktive Hilfe vor Ort



Monumentendienst

Sofortmaßnahmen



Monumentendienst

Sofortmaßnahmen



Monumentendienst

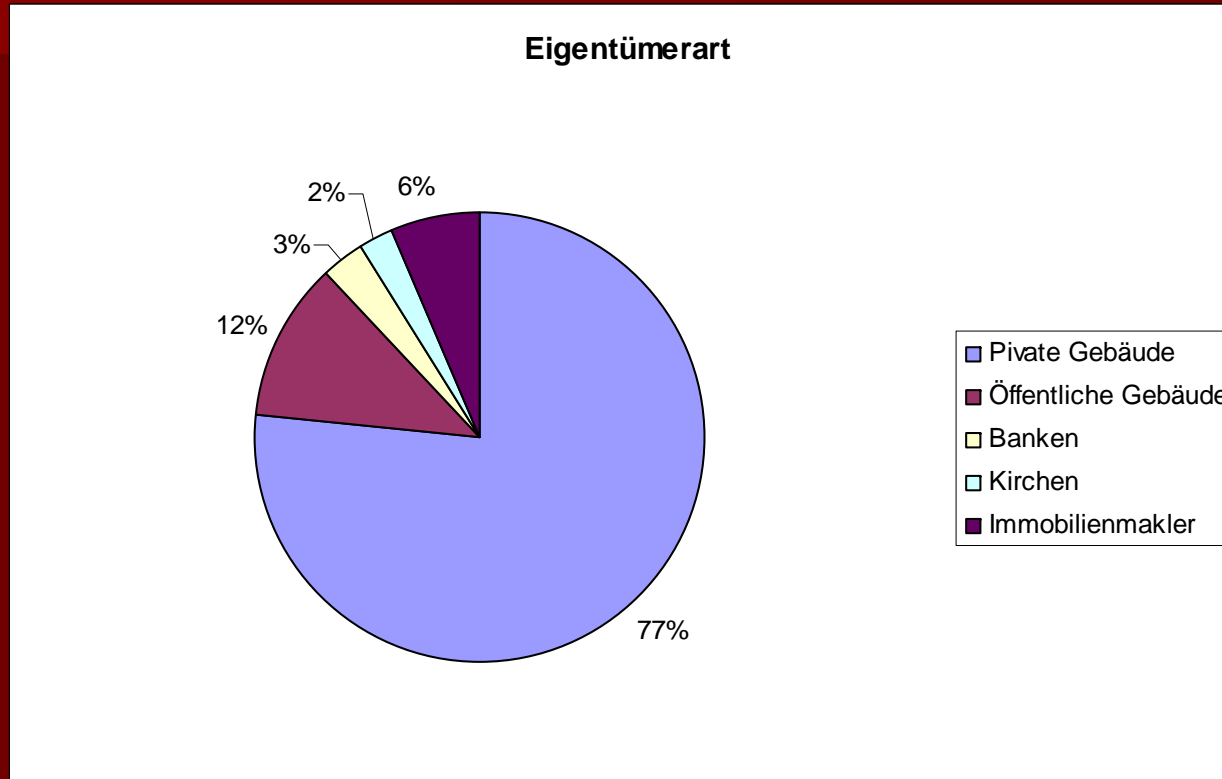
Altmaterial



- Hilfe bei der Beschaffung von Altmaterial
- 25 Paletten Steine (Mauersteine, Pflasterstein, Brunnensteine ...)
- 40 Maueranker
- 2 Haustüren
- 25 Zimmertüren
- 15 Fenster
- Hist. Glas
- ...

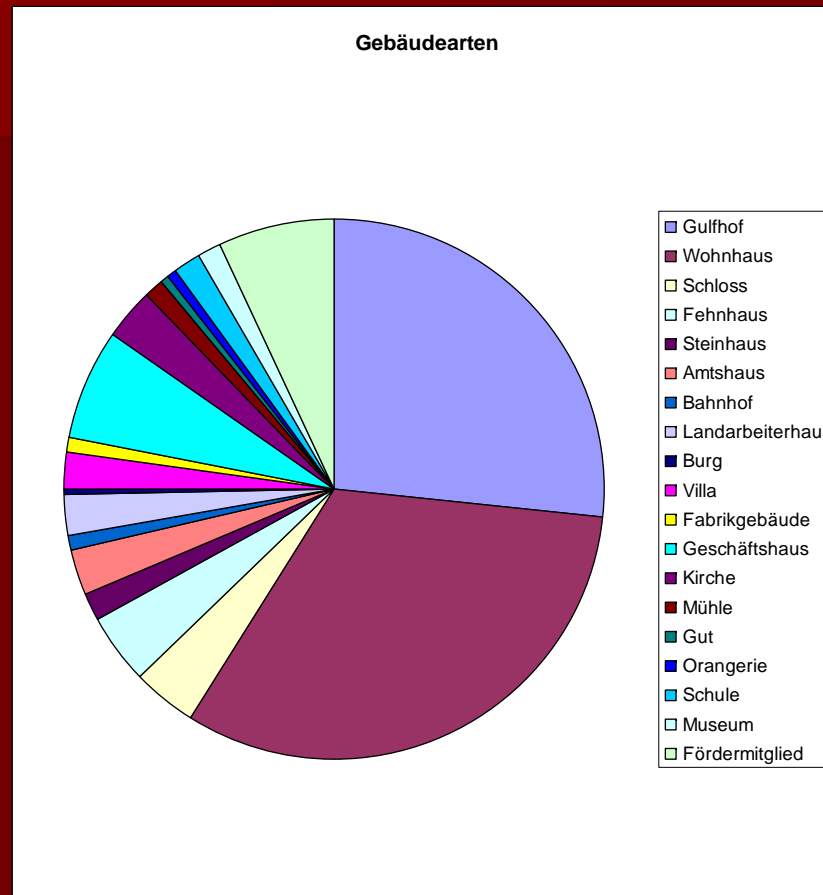


Monumentendienst



Mitgliederstruktur des Monumentendienstes (Stand 04.2007)

Monumentendienst



Gebäudetypen Monumentendienst (Stand 04.2007)

Monumentendienst

■ **Kundenentwicklung**

01/2006: 100 Kunden

12/2006: 285 Kunden

04/2007: 340 Kunden

■ **Inspektionsleistungen (2006):**

- 165 Inspektionen, davon 15% Folgeinspektionen

- Bei diesen 15% wurden vor allem die Empfehlungen zur Reparatur der Dachentwässerung realisiert

- Aufträge bis zu 7000,00 € wurden für das Handwerk generiert

- Durchschnittlich 2.400,00 € pro Kunde

- bei 200 Inspektionen pro Jahr würde dies 480.000,00 € bedeuten

Monumentendienst

Das Team

- 3 Bauinspektoren
- 1 technische Leitung
- 1 kaufmännische Leitung
- 1 beratender Architekt
- 1 Verwaltungsfachkraft
- 1 Geschäftsführung



Monumentendienst

Info- und Wartungsdienst für historische Gebäude

... weil Schönes Pflege braucht!“

