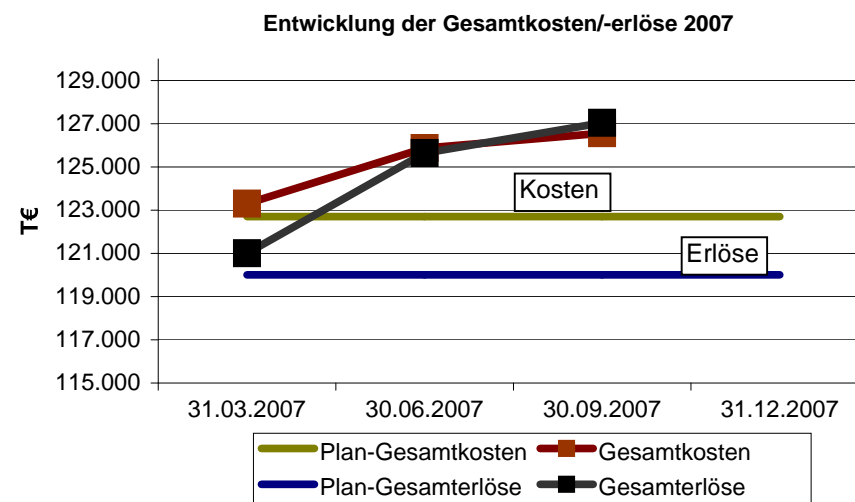
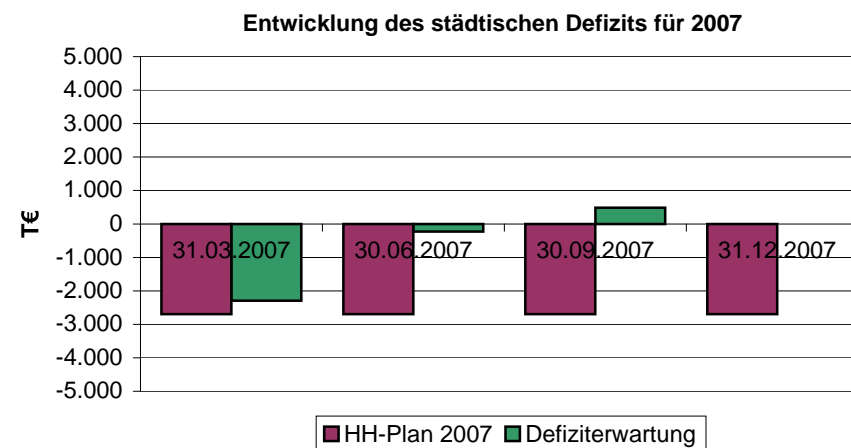


### Stadt Emden Quartalsergebnis zum 30.09.2007 Entwicklung der Defizitabweichung

Kosten-/ Erlösearten	erwartetes Ergebnis zum Jahresende			Ergebnis 2007	HH- Plan 2007
	zum 31.03.	zum 30.06.	zum 30.09.		
	T€	T€	T€		
<b>Kosten</b>					
Personalkosten	29.477	29.357	28.861		29.598
Personalkosten -Projekte-	1.526	1.515	1.496		1.450
Unterhaltungskosten	2.091	2.069	2.152		2.051
Sachkosten	30.781	32.457	33.020		30.246
Innere Verrechnungen	6.310	6.332	6.264		6.439
Zuweisungen/Zuschüsse	34.198	34.940	35.151		34.138
Kalkulatorische Kosten	5.131	5.116	5.026		4.989
Sonstige Kosten	13.791	14.091	14.591		13.791
<b>Gesamtkosten</b>	<b>123.304</b>	<b>125.877</b>	<b>126.560</b>	<b>0</b>	<b>122.702</b>
<b>Erlöse</b>					
Steuern/Allg. Zuw.	66.047	69.597	71.397		65.397
Gebühren/Entgelte	7.612	7.356	7.309		7.781
Erstattungen/Zuw./Zusch.	26.040	27.828	27.521		26.377
Innere Verrechnungen	6.280	6.350	6.115		6.439
Erstattungen PK -Projekte-	1.327	1.300	1.272		1.241
sonstige Finanzeinnahmen	8.574	8.086	8.406		7.783
kalk. Einnahmen	5.131	5.131	5.026		4.989
<b>Gesamterlöse</b>	<b>121.010</b>	<b>125.648</b>	<b>127.046</b>	<b>0</b>	<b>120.007</b>
<b>Überschuss/Zuschuss</b>	<b>-2.294</b>	<b>-229</b>	<b>486</b>	<b>0</b>	<b>-2.695</b>
<b>Abweichung zum HH-Plan</b>	<b>401</b>	<b>2.466</b>	<b>3.181</b>	<b>2.695</b>	

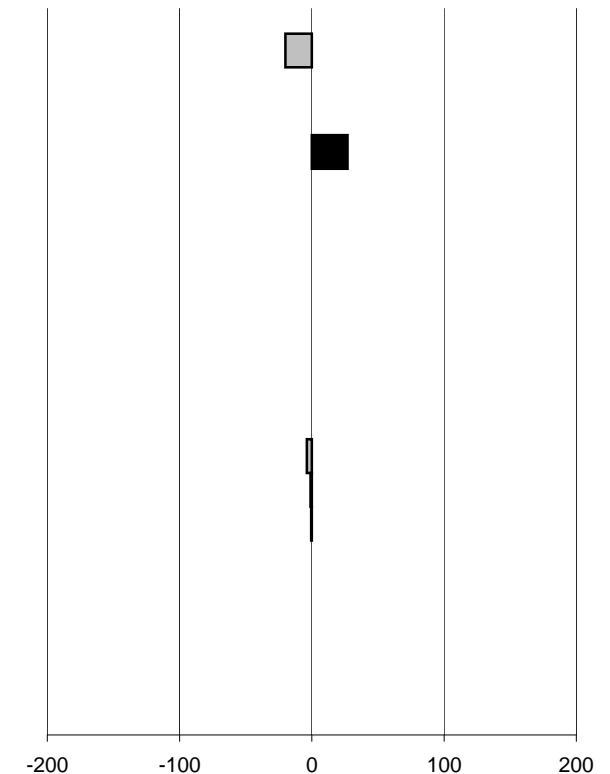


**Stadt Emden Quartalsergebnis zum 30.09.2007**  
**erwartetes Jahresergebnis 2007**

Kosten-/ Erlösearten	Produktbudgets									Finanz- budget	erwartetes Ergebnis 2007	HH- Soll 2007	mehr weniger
	Stabs- stellen	FB 200	FB 300	FB 400	FB 500	FB 600	Baubetrieb 877	sonstige Betriebe	Zwischen- summe				
	1	2	3	4	5	6	7	8	Sp. 1 bis 8 9				
	T€	T€	T€	T€	T€	T€	T€	T€	T€				
<b>Kosten</b>													
Personalkosten	1.079	3.306	2.193	4.832	2.763	5.283	3.330	3.843	26.629	2.232	28.861	29.598	-737
Personalkosten -Projekte-	0	22	199	0	49	155	0	137	561	934	1.496	1.450	46
Unterhaltungskosten	0	0	70	56	0	300	1.610	116	2.152	0	2.152	2.051	101
Sachkosten	399	993	1.562	1.098	845	10.512	2.290	2.774	20.472	12.547	33.020	30.246	2.774
Innere Verrechnungen	108	607	573	870	1.245	745	450	267	4.864	1.400	6.264	6.439	-175
Zuweisungen/Zuschüsse	0	8	556	132	20.452	9.276	330	1.935	32.688	2.463	35.151	34.138	1.013
Kalkulatorische Kosten	0	560	178	8	0	0	290	584	1.620	3.406	5.026	4.989	37
Sonstige Kosten	0	0	0	0	0	0	0	0	0	14.591	14.591	13.791	800
<b>Gesamtkosten</b>	<b>1.586</b>	<b>5.496</b>	<b>5.330</b>	<b>6.996</b>	<b>25.354</b>	<b>26.270</b>	<b>8.300</b>	<b>9.656</b>	<b>88.987</b>	<b>37.573</b>	<b>126.560</b>	<b>122.702</b>	<b>3.858</b>
<b>Erlöse</b>													
Steuern/Allg. Zuw.	0	0	0	0	0	0	0	0	0	71.397	71.397	65.397	6.000
Gebühren/Entgelte	3	237	1.880	1.368	242	640	980	1.941	7.291	19	7.309	7.781	-471
Erstattungen/Zuw./Zusch.	30	832	585	768	11.950	2.596	650	2.522	19.933	7.588	27.521	26.377	1.144
Innere Verrechnungen	135	4.121	206	180	834	213	427	0	6.115	0	6.115	6.439	-324
Erstattungen PK -Projekte-	0	22	170	0	43	67	0	35	337	934	1.272	1.241	31
sonstige Finanzeinnahmen	0	285	32	1.400	1.531	365	1	0	3.614	4.792	8.406	7.783	622
kalk. Einnahmen	0	0	0	0	0	0	0	0	0	5.026	5.026	4.989	37
<b>Gesamterlöse</b>	<b>168</b>	<b>5.497</b>	<b>2.873</b>	<b>3.716</b>	<b>14.599</b>	<b>3.881</b>	<b>2.059</b>	<b>4.498</b>	<b>37.290</b>	<b>89.756</b>	<b>127.046</b>	<b>120.007</b>	<b>7.039</b>
<b>Überschuss/Zuschuss</b>	<b>-1.417</b>	<b>0</b>	<b>-2.456</b>	<b>-3.280</b>	<b>-10.755</b>	<b>-22.389</b>	<b>-6.241</b>	<b>-5.159</b>	<b>-51.696</b>	<b>52.183</b>	<b>486</b>	<b>-2.695</b>	<b>3.181</b>

**Stabsstellen (102, 103, 107, 114)**  
**Quartalsergebnis zum 30.09.2007**

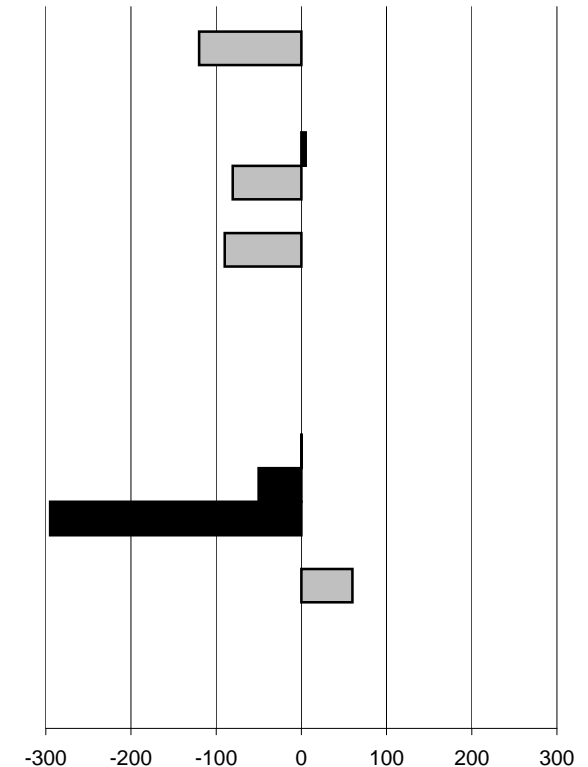
Kosten-/ Erlösarten	AO-Soll	AO-Soll	mehr /	Ergebnis	HH-	erwartetes	mehr /	Abweichungen HH-Soll 2007 - erwartetes Ergebnis 2007
	30.09.2006	30.09.2007	weniger	2006	Soll	Ergebnis	weniger	
	T€	T€	T€	T€	T€	T€	T€	
<b>Kosten</b>								
Personalkosten	746	747	1	1.040	1.099	1.079	-20	
Personalkosten -Projekte-	0	0	0	0	0	0	0	
Unterhaltungskosten	0	0	0	0	0	0	0	
Sachkosten	130	155	25	235	372	399	27	
Innere Verrechnungen	93	85	-8	113	108	108	0	
Zuweisungen/Zuschüsse	0	0	0	0	0	0	0	
Kalkulatorische Kosten	0	0	0	0	0	0	0	
Sonstige Kosten	0	0	0	0	0	0	0	
<b>Gesamtkosten</b>	<b>969</b>	<b>987</b>	<b>18</b>	<b>1.389</b>	<b>1.579</b>	<b>1.586</b>	<b>7</b>	
<b>Erlöse</b>								
Gebühren/Entgelte	22	3	-20	31	7	3	-4	
Erstattungen/Zuw./Zusch.	32	123	91	68	31	30	-1	
Innere Verrechnungen	112	105	-8	116	136	135	-1	
Erstattungen PK -Projekte-	0	0	0	0	0	0	0	
sonstige Finanzeinnahmen	0	0	0	0	0	0	0	
<b>Gesamterlöse</b>	<b>166</b>	<b>230</b>	<b>64</b>	<b>215</b>	<b>174</b>	<b>168</b>	<b>-5</b>	
<b>Überschuss/Zuschuss</b>	<b>-803</b>	<b>-756</b>	<b>46</b>	<b>-1.173</b>	<b>-1.405</b>	<b>-1.417</b>	<b>-12</b>	

**Erläuterungen:**

Durch eine Stellenvakanz im Bereich der Pressestelle werden Personalkosten eingespart. Im Sachkostenbereich werden im Vorstandsbüro Mehrkosten durch gutachterliche Tätigkeiten entstehen.

**Fachbereich 200 Interne Dienste**  
**Quartalsergebnis zum 30.09.2007**

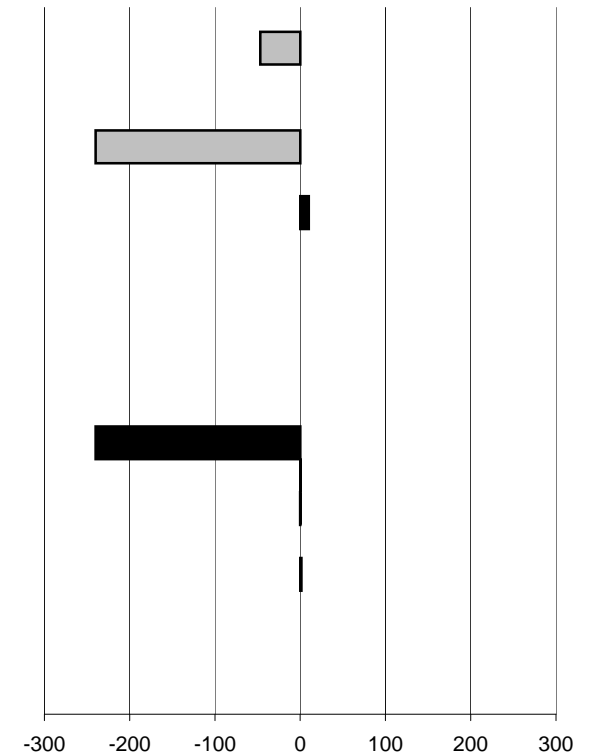
Kosten-/ Erlösarten	AO-Soll	AO-Soll	mehr /	Ergebnis	HH-	erwartetes	mehr /	Abweichungen HH-Soll 2007 - erwartetes Ergebnis 2007
	30.09.2006	30.09.2007	weniger	2006	Soll 2007	Ergebnis 2007	weniger	
	T€	T€	T€	T€	T€	T€	T€	
<b>Kosten</b>								
Personalkosten	2.308	2.270	-39	3.227	3.426	3.306	-120	
Personalkosten -Projekte-	0	17	17	45	22	22	0	
Unterhaltungskosten	0	0	0	0	0	0	0	
Sachkosten	712	712	0	914	988	993	5	
Innere Verrechnungen	567	464	-103	688	687	607	-81	
Zuweisungen/Zuschüsse	2	0	-2	2	8	8	0	
Kalkulatorische Kosten	630	563	-67	559	650	560	-90	
Sonstige Kosten	5	0	-5	5	0	0	0	
<b>Gesamtkosten</b>	<b>4.224</b>	<b>4.025</b>	<b>-199</b>	<b>5.439</b>	<b>5.782</b>	<b>5.496</b>	<b>-286</b>	
<b>Erlöse</b>								
Gebühren/Entgelte	190	111	-79	218	237	237	0	
Erstattungen/Zuw./Zusch.	570	459	-111	827	882	832	-50	
Innere Verrechnungen	3.134	2.892	-242	3.957	4.416	4.121	-295	
Erstattungen PK -Projekte-	12	12	0	14	22	22	0	
sonstige Finanzeinnahmen	282	291	9	-6	225	285	60	
<b>Gesamterlöse</b>	<b>4.188</b>	<b>3.765</b>	<b>-424</b>	<b>5.010</b>	<b>5.782</b>	<b>5.497</b>	<b>-285</b>	
<b>Überschuss/Zuschuss</b>	<b>-36</b>	<b>-260</b>	<b>-224</b>	<b>-430</b>	<b>0</b>	<b>0</b>	<b>1</b>	

**Erläuterungen:**

Die Personalkosteneinsparung resultiert aus Stellenvakanzen. Die erwarteten Minderausgaben bei den inneren Verrechnungen ergeben sich aus dem veränderten Abrechnungsmodus der LuK.

**Fachbereich 300 Stadtentwicklung und Wirtschaftsförderung**  
**Quartalsergebnis zum 30.09.2007**

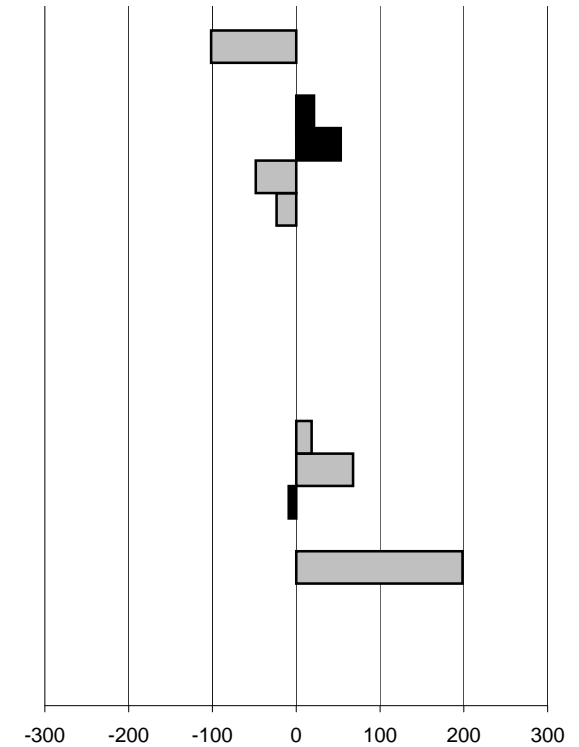
Kosten/ Erlösarten	AO-Soll	AO-Soll	mehr /	Ergebnis	HH-	erwartetes	mehr /	Abweichungen
	30.09.2006	30.09.2007	weniger		Soll	Ergebnis	weniger	
	T€	T€	T€	T€	T€	T€	T€	
<b>Kosten</b>								
Personalkosten	1.511	1.535	23	2.116	2.240	2.193	-47	
Personalkosten -Projekte-	145	113	-32	198	199	199	0	
Unterhaltungskosten	5	41	37	37	70	70	0	
Sachkosten	1.081	1.190	109	1.780	1.802	1.562	-240	
Innere Verrechnungen	257	244	-13	410	573	573	0	
Zuweisungen/Zuschüsse	343	422	79	498	546	556	10	
Kalkulatorische Kosten	183	183	0	184	178	178	0	
Sonstige Kosten	0	0	0	7	0	0	0	
<b>Gesamtkosten</b>	<b>3.525</b>	<b>3.729</b>	<b>204</b>	<b>5.231</b>	<b>5.607</b>	<b>5.330</b>	<b>-277</b>	
<b>Erlöse</b>								
Gebühren/Entgelte	2.530	2.074	-456	2.742	2.120	1.880	-240	
Erstattungen/Zuw./Zusch.	291	373	82	377	585	585	0	
Innere Verrechnungen	0	56	56	152	206	206	0	
Erstattungen PK -Projekte-	14	15	1	162	170	170	0	
sonstige Finanzeinnahmen	30	28	-2	38	30	32	2	
<b>Gesamterlöse</b>	<b>2.864</b>	<b>2.545</b>	<b>-319</b>	<b>3.471</b>	<b>3.112</b>	<b>2.873</b>	<b>-238</b>	
<b>Überschuss/Zuschuss</b>	<b>-661</b>	<b>-1.183</b>	<b>-523</b>	<b>-1.759</b>	<b>-2.495</b>	<b>-2.456</b>	<b>39</b>	

**Erläuterungen:**

Die Prüfungsentgelte für statische Berechnungen werden jetzt über Verwahrgeldkonten gebucht und wurden sowohl in der Einnahme als auch in der Ausgabe aus dem Haushalt herausgenommen.

**Fachbereich 400 Öffentliche Sicherheit, Bürgerservice**  
**Quartalsergebnis zum 30.09.2007**

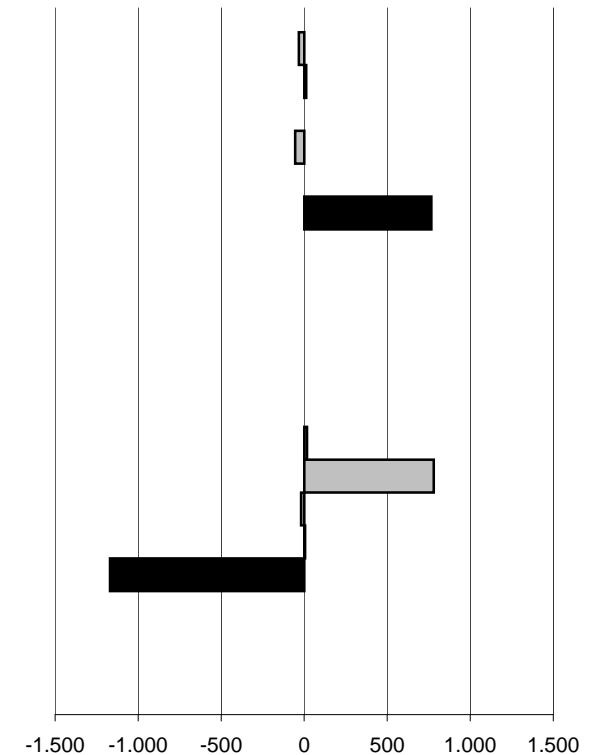
Kosten-/ Erlösarten	AO-Soll	AO-Soll	mehr /	Ergebnis	HH-	erwartetes	mehr /	Abweichungen
	30.09.2006	30.09.2007	weniger		Soll	Ergebnis	weniger	
	T€	T€	T€	T€	T€	T€	T€	
<b>Kosten</b>								
Personalkosten	3.524	3.411	-113	4.887	4.934	4.832	-102	
Personalkosten -Projekte-	0	0	0	0	0	0	0	
Unterhaltungskosten	15	23	8	42	35	56	21	
Sachkosten	729	822	93	988	1.045	1.098	53	
Innere Verrechnungen	542	647	105	803	918	870	-48	
Zuweisungen/Zuschüsse	97	68	-29	141	155	132	-23	
Kalkulatorische Kosten	7	7	0	7	8	8	0	
Sonstige Kosten	0	0	0	0	0	0	0	
<b>Gesamtkosten</b>	<b>4.914</b>	<b>4.977</b>	<b>63</b>	<b>6.867</b>	<b>7.095</b>	<b>6.996</b>	<b>-99</b>	
<b>Erlöse</b>								
Gebühren/Entgelte	947	994	47	1.242	1.350	1.368	18	
Erstattungen/Zuw./Zusch.	703	767	64	707	700	768	68	
Innere Verrechnungen	45	45	0	183	189	180	-9	
Erstattungen PK -Projekte-	0	0	0	0	0	0	0	
sonstige Finanzeinnahmen	1.325	1.155	-170	1.966	1.202	1.400	198	
<b>Gesamterlöse</b>	<b>3.020</b>	<b>2.961</b>	<b>-59</b>	<b>4.097</b>	<b>3.441</b>	<b>3.716</b>	<b>275</b>	
<b>Überschuss/Zuschuss</b>	<b>-1.894</b>	<b>-2.016</b>	<b>-122</b>	<b>-2.770</b>	<b>-3.654</b>	<b>-3.280</b>	<b>375</b>	

**Erläuterungen:**

Aufgrund von Stellenvakanzen ist im Bereich Öffentliche Sicherheit und Straßenverkehr mit einer Personalkosteneinsparung zu rechnen. Trotz der sinkenden Fallzahlen geht man im Bereich Öffentliche Sicherheit und Straßenverkehr von Mehrerlösen zum Jahresende aus.

**Fachbereich 500 Gesundheit und Soziales**  
**Quartalsergebnis zum 30.09.2007**

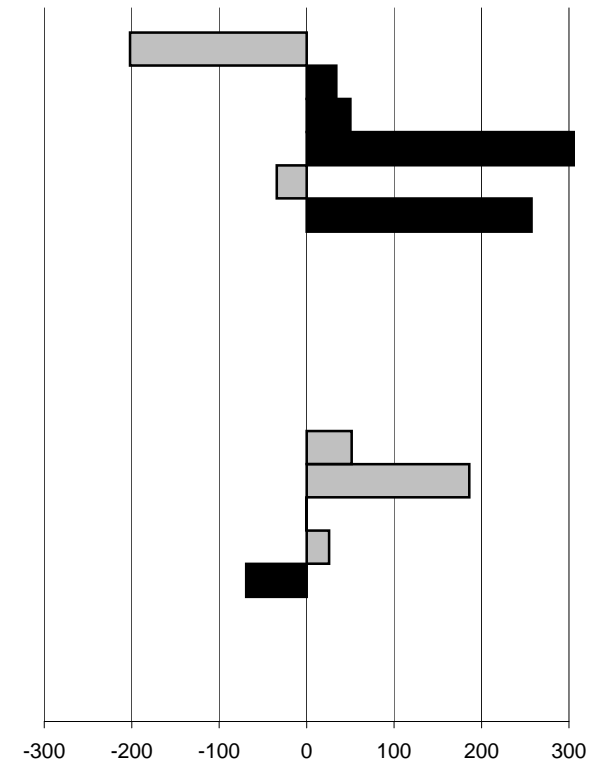
Kosten/ Erlösarten	AO-Soll	AO-Soll	mehr /	Ergebnis	HH-	erwartetes	mehr /	Abweichungen
	30.09.2006	30.09.2007	weniger		2006	Soll	Ergebnis	
	T€	T€	T€	T€	T€	T€	T€	
<b>Kosten</b>								
Personalkosten	1.849	1.908	59	2.610	2.796	2.763	-32	
Personalkosten -Projekte-	26	33	7	37	38	49	12	
Unterhaltungskosten	0	0	0	0	0	0	0	
Sachkosten	471	453	-18	660	899	845	-54	
Innere Verrechnungen	312	306	-6	1.053	1.245	1.245	0	
Zuweisungen/Zuschüsse	13.755	15.253	1.498	20.102	19.686	20.452	766	
Kalkulatorische Kosten	0	0	0	0	0	0	0	
Sonstige Kosten	0	0	0	0	0	0	0	
<b>Gesamtkosten</b>	<b>16.413</b>	<b>17.954</b>	<b>1.541</b>	<b>24.462</b>	<b>24.663</b>	<b>25.354</b>	<b>691</b>	
<b>Erlöse</b>								
Gebühren/Entgelte	166	171	5	218	225	242	17	
Erstattungen/Zuw./Zusch.	9.534	11.795	2.261	12.830	11.170	11.950	780	
Innere Verrechnungen	39	40	1	723	853	834	-19	
Erstattungen PK -Projekte-	20	15	-5	39	38	43	5	
sonstige Finanzeinnahmen	1.211	1.213	3	1.313	2.700	1.531	-1.170	
<b>Gesamterlöse</b>	<b>10.970</b>	<b>13.234</b>	<b>2.264</b>	<b>15.123</b>	<b>14.985</b>	<b>14.599</b>	<b>-387</b>	
<b>Überschuss/Zuschuss</b>	<b>-5.443</b>	<b>-4.720</b>	<b>723</b>	<b>-9.338</b>	<b>-9.678</b>	<b>-10.755</b>	<b>-1.077</b>	

**Erläuterungen:**

Die Mehrausgaben im Bereich der Zuweisungen liegen begründet in einem Fallzahlenanstieg insbesondere außerhalb von Einrichtungen. Die noch zu erwartenden Einnahmen aus dem Quotalen System werden die Mehraufwendungen auffangen können. Bei den sonstigen Finanzeinnahmen wird mit einer Mindereinnahme gerechnet, da sich die Refinanzierungsmöglichkeiten deutlich verschlechtert haben.

**Fachbereich 600 Jugend, Schule und Sport**  
**Quartalsergebnis zum 30.09.2007**

Kosten-/ Erlösarten	AO-Soll	AO-Soll	mehr /	Ergebnis	HH-	erwartetes	mehr /	Abweichungen HH-Soll 2007 - erwartetes Ergebnis 2007
	30.09.2006	30.09.2007	weniger	2006	Soll 2007	Ergebnis 2007	weniger	
	T€	T€	T€	T€	T€	T€	T€	
<b>Kosten</b>								
Personalkosten	4.645	3.647	-997	6.660	5.485	5.283	-202	
Personalkosten -Projekte-	83	101	18	124	121	155	34	
Unterhaltungskosten	250	184	-66	360	250	300	50	
Sachkosten	6.924	8.354	1.429	8.613	9.932	10.512	580	
Innere Verrechnungen	403	394	-10	786	779	745	-34	
Zuweisungen/Zuschüsse	7.304	7.539	235	9.142	9.019	9.276	257	
Kalkulatorische Kosten	0	0	0	0	0	0	0	
Sonstige Kosten	0	0	0	0	0	0	0	
<b>Gesamtkosten</b>	<b>19.610</b>	<b>20.218</b>	<b>608</b>	<b>25.686</b>	<b>25.585</b>	<b>26.270</b>	<b>685</b>	
<b>Erlöse</b>								
Gebühren/Entgelte	659	537	-122	757	588	640	52	
Erstattungen/Zuw./Zusch.	2.018	2.111	93	2.731	2.410	2.596	186	
Innere Verrechnungen	3	4	1	261	213	213	0	
Erstattungen PK -Projekte-	18	51	33	39	42	67	26	
sonstige Finanzeinnahmen	306	287	-19	377	434	365	-69	
<b>Gesamterlöse</b>	<b>3.004</b>	<b>2.990</b>	<b>-14</b>	<b>4.164</b>	<b>3.687</b>	<b>3.881</b>	<b>194</b>	
<b>Überschuss/Zuschuss</b>	<b>-16.606</b>	<b>-17.228</b>	<b>-622</b>	<b>-21.522</b>	<b>-21.899</b>	<b>-22.389</b>	<b>-491</b>	

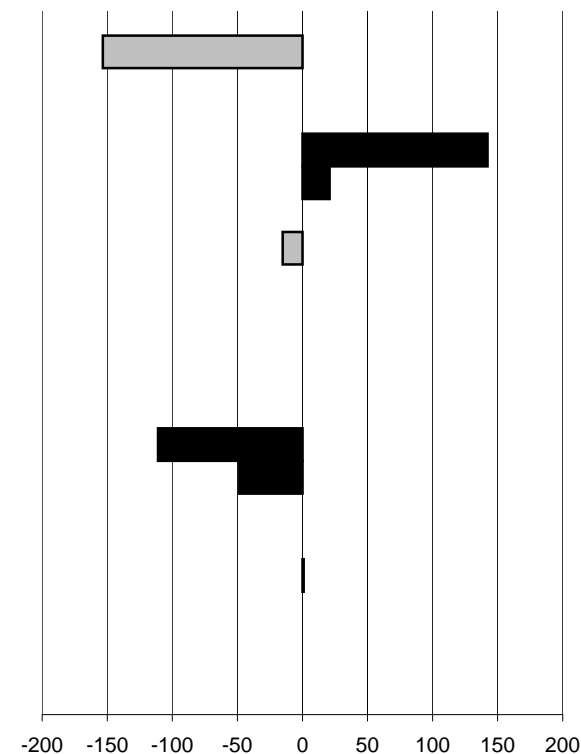
**Erläuterungen:**

Der Fachbereich Jugend, Schule und Sport wird insbesondere durch Mietzahlungen an das Gebäudemanagement Emden sein Budget überschreiten. Auf der Erlösseite werden zusätzliche Erstattungen für den Betrieb der Bäder erwartet. Des Weiteren ergeben sich Mehreinnahmen durch Erstattungen von Verwaltungskosten im Bereich des Elterngeldes. Im Bereich der Zuweisungen wird von einem Mehrbedarf ausgegangen. Dieses ist insbesondere auf aktuelle Fallübernahmen im stationären Bereich mit rückwirkender Kostenerstattung zurückzuführen. Dieses erhöht auch die Sachkosten.



**Baubetrieb**  
**Quartalsergebnis zum 30.09.2007**

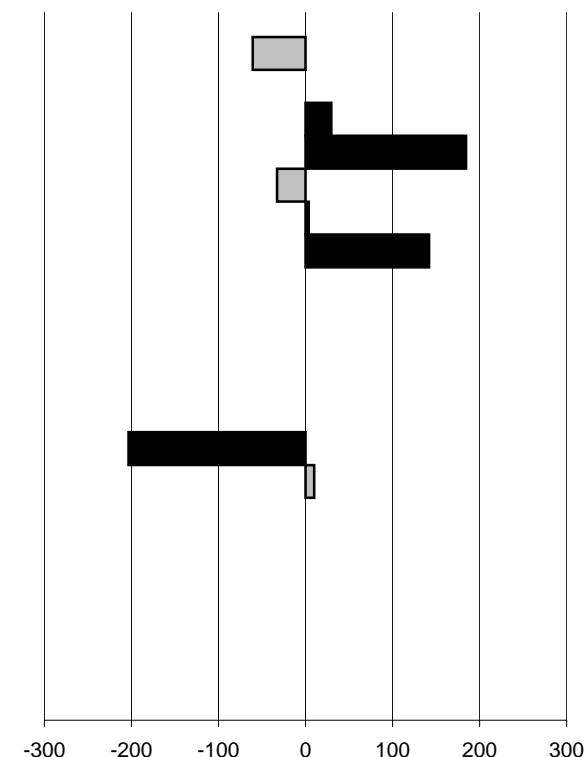
Kosten/ Erlösarten	AO-Soll	AO-Soll	mehr /	Ergebnis	HH-	erwartetes	mehr /	Abweichungen
	30.09.2006	30.09.2007	weniger		2006	Soll	Ergebnis	
	T€	T€	T€	T€	T€	T€	T€	
<b>Kosten</b>								
Personalkosten	2.141	2.235	95	3.133	3.483	3.330	-153	
Personalkosten -Projekte-	0	26	26	0	0	0	0	
Unterhaltungskosten	1.412	1.239	-173	1.791	1.610	1.610	0	
Sachkosten	1.941	2.208	266	2.191	2.148	2.290	142	
Innere Verrechnungen	416	437	20	554	429	450	21	
Zuweisungen/Zuschüsse	6	204	198	436	330	330	0	
Kalkulatorische Kosten	290	269	-21	521	305	290	-15	
Sonstige Kosten	0	0	0	0	0	0	0	
<b>Gesamtkosten</b>	<b>6.206</b>	<b>6.617</b>	<b>411</b>	<b>8.626</b>	<b>8.305</b>	<b>8.300</b>	<b>-6</b>	
<b>Erlöse</b>								
Gebühren/Entgelte	420	447	27	764	1.091	980	-111	
Erstattungen/Zuw./Zusch.	588	487	-100	898	699	650	-49	
Innere Verrechnungen	388	325	-63	480	427	427	0	
Erstattungen PK -Projekte-	0	13	13	1	0	0	0	
sonstige Finanzeinnahmen	1	1	0	2	1	1	1	
<b>Gesamterlöse</b>	<b>1.397</b>	<b>1.274</b>	<b>-124</b>	<b>2.145</b>	<b>2.217</b>	<b>2.059</b>	<b>-159</b>	
<b>Überschuss/Zuschuss</b>	<b>-4.809</b>	<b>-5.343</b>	<b>-534</b>	<b>-6.482</b>	<b>-6.088</b>	<b>-6.241</b>	<b>-153</b>	

**Erläuterungen:**

Im Bereich der Kosten werden im Personalbereich und bei den kalkulatorischen Kosten Einsparungen erwartet, so dass die Erhöhung bei den Sachkosten dadurch aufgefangen werden kann. Im Bereich der Erlöse ist der BEE abhängig von der jeweiligen Auftragslage, zur Zeit gehen wir davon aus, dass die geplanten Ansätze nicht in voller Höhe erreicht werden können.

**Sonstige Betriebe ( 841, 845, 856, 881, 882)**  
**Quartalsergebnis zum 30.09.2007**

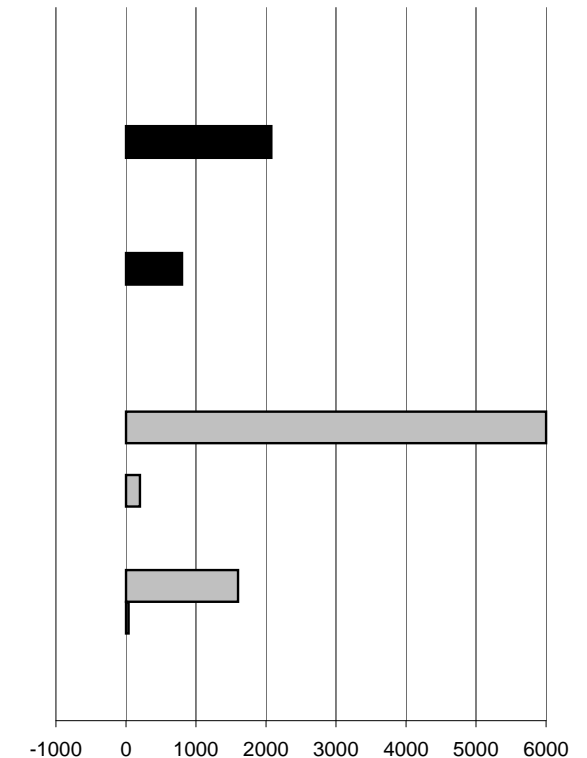
Kosten/ Erlösarten	AO-Soll	AO-Soll	mehr /	Ergebnis	HH-	erwartetes	mehr /	Abweichungen HH-Soll 2007 - erwartetes Ergebnis 2007
	30.09.2006	30.09.2007	weniger		Soll	Ergebnis	weniger	
	T€	T€	T€	T€	T€	T€	T€	
<b>Kosten</b>								
Personalkosten	2.969	2.912	-56	4.048	3.904	3.843	-61	
Personalkosten -Projekte-	0	10	10	153	137	137	0	
Unterhaltungskosten	51	43	-8	63	86	116	30	
Sachkosten	1.789	2.286	498	2.661	2.590	2.774	184	
Innere Verrechnungen	379	240	-139	558	300	267	-33	
Zuweisungen/Zuschüsse	1.147	1.453	306	1.543	1.932	1.935	4	
Kalkulatorische Kosten	506	584	78	570	442	584	142	
Sonstige Kosten	0	0	0	0	0	0	0	
<b>Gesamtkosten</b>	<b>6.841</b>	<b>7.529</b>	<b>689</b>	<b>9.596</b>	<b>9.390</b>	<b>9.656</b>	<b>266</b>	
<b>Erlöse</b>								
Gebühren/Entgelte	1.649	1.706	57	2.214	2.144	1.941	-203	
Erstattungen/Zuw./Zusch.	1.784	1.352	-432	2.304	2.512	2.522	10	
Innere Verrechnungen	125	0	-125	162	0	0	0	
Erstattungen PK -Projekte-	0	3	3	36	35	35	0	
sonstige Finanzeinnahmen	0	0	0	0	0	0	0	
<b>Gesamterlöse</b>	<b>3.558</b>	<b>3.061</b>	<b>-497</b>	<b>4.716</b>	<b>4.691</b>	<b>4.498</b>	<b>-193</b>	
<b>Überschuss/Zuschuss</b>	<b>-3.282</b>	<b>-4.468</b>	<b>-1.186</b>	<b>-4.880</b>	<b>-4.699</b>	<b>-5.159</b>	<b>-460</b>	

**Erläuterungen:**

Im Ostf. Landesmuseum werden im Bereich der Sachkosten Mehrausgaben erwartet. Ebenfalls werden aufgrund der Kosten für das VHS-Gebäude Mehrausgaben im FD Kulturamt entstehen. Die Einnahmen aus Museumseintrittsgeldern werden das Haushaltssoll vorauss. nicht erreichen. In der Nordseehalle werden die kalkulatorischen Kosten durch die diversen Umbaumaßnahmen steigen. Der Betrieb Gebäudereinigung wird bei den Erlösen sein HH-Soll 2007 nicht erreichen, da das VHS-Gebäude seit April 2007 nicht mehr vom städtischen Gebäudereinigungsbetrieb gereinigt wird. Da es in entsprechender Höhe zu Personalkosteneinsparungen kommt, wird ein ausgeglichenes Ergebnis zum Jahresende erwartet.

### Finanzbudget Quartalsergebnis zum 30.09.2007

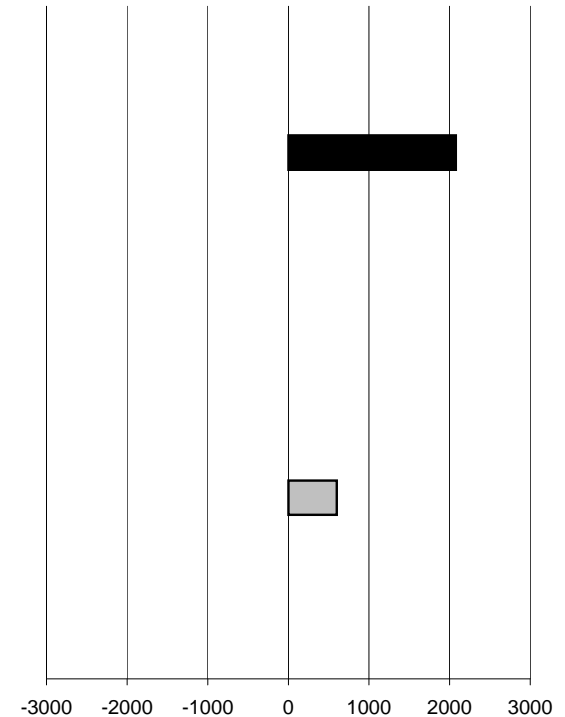
Kosten-/ Erlösarten	AO-Soll	AO-Soll	mehr /	Ergebnis	HH-	erwartetes	mehr /	Abweichungen HH-Soll 2007 - erwartetes Ergebnis 2007
	30.09.2006	30.09.2007	weniger		Soll	Ergebnis	weniger	
	T€	T€	T€	T€	T€	T€	T€	
<b>Kosten</b>								
Personalkosten	1.470	2.369	899	2.153	2.232	2.232	0	
Personalkosten -Projekte-	655	36	-619	952	934	934	0	
Unterhaltungskosten	0	0	0	0	0	0	0	
Sachkosten	8.258	10.594	2.336	10.708	10.470	12.547	2.077	
Innere Verrechnungen	774	782	8	1.074	1.400	1.400	0	
Zuweisungen/Zuschüsse	2.500	1.954	-547	2.551	2.463	2.463	0	
Kalkulatorische Kosten	0	0	0	3.412	3.406	3.406	0	
Sonstige Kosten	3.791	4.595	804	12.942	13.791	14.591	800	
<b>Gesamtkosten</b>	<b>17.448</b>	<b>20.329</b>	<b>2.881</b>	<b>33.792</b>	<b>34.696</b>	<b>37.573</b>	<b>2.877</b>	
<b>Erlöse</b>								
Steuern/Allg. Zuw.	50.101	62.437	12.336	59.073	65.397	71.397	6.000	
Gebühren/Entgelte	258	3	-254	275	19	19	0	
Erstattungen/Zuw./Zusch.	5.486	5.396	-89	7.263	7.388	7.588	200	
Innere Verrechnungen	0	0	0	0	0	0	0	
Erstattungen PK -Projekte-	606	771	164	1.015	934	934	0	
sonstige Finanzeinnahmen	3.775	4.764	989	4.485	3.192	4.792	1.600	
kalk. Einnahmen (27)	1.615	1.605	-10	5.253	4.989	5.026	37	
<b>Gesamterlöse</b>	<b>61.841</b>	<b>74.977</b>	<b>13.136</b>	<b>77.364</b>	<b>81.919</b>	<b>89.756</b>	<b>7.837</b>	
<b>Überschuss/Zuschuss</b>	<b>44.393</b>	<b>54.648</b>	<b>10.255</b>	<b>43.572</b>	<b>47.223</b>	<b>52.183</b>	<b>4.960</b>	

**Erläuterungen:**

Im Bereich der Steuern zeichnet sich durch die gesamtwirtschaftliche Entwicklung ein positiver Trend ab, so dass in diesem Bereich Mehreinnahmen erwartet werden, die sich auch auf den Bereich der sonstigen Finanzeinnahmen (u. a. die Steuervollverzinsung) positiv auswirken.

**nachrichtlich: ARGE**  
**Quartalsergebnis zum 30.09.2007**

Kosten-/ Erlösarten	AO-Soll	AO-Soll	mehr /	Ergebnis	HH-	erwartetes	mehr /	Abweichungen
	30.09.2006	30.09.2007	weniger		Soll	Ergebnis	weniger	
	T€	T€	T€	T€	T€	T€	T€	
<b>Kosten</b>								
Personalkosten	0	0	0	0	0	0	0	
Personalkosten -Projekte-	655	666	11	948	934	934	0	
Unterhaltungskosten	0	0	0	0	0	0	0	
Sachkosten	8.010	10.326	2.315	10.306	10.000	12.077	2.077	
Innere Verrechnungen	64	45	-19	92	268	268	0	
Zuweisungen/Zuschüsse	0	0	0	0	0	0	0	
Kalkulatorische Kosten	0	0	0	0	0	0	0	
Sonstige Kosten	0	0	0	0	0	0	0	
<b>Gesamtkosten</b>	<b>8.730</b>	<b>11.037</b>	<b>2.308</b>	<b>11.346</b>	<b>11.203</b>	<b>13.280</b>	<b>2.077</b>	
<b>Erlöse</b>								
Steuern/Allg. Zuw.	0	1.914	1.914	0	1.700	1.700	0	
Gebühren/Entgelte	0	0	0	0	0	0	0	
Erstattungen/Zuw./Zusch.	2.731	2.836	105	3.850	3.600	4.200	600	
Innere Verrechnungen	0	0	0	0	0	0	0	
Erstattungen PK -Projekte-	399	513	114	803	934	934	0	
sonstige Finanzeinnahmen	0	0	0	0	0	0	0	
<b>Gesamterlöse</b>	<b>3.130</b>	<b>5.263</b>	<b>2.133</b>	<b>4.653</b>	<b>6.234</b>	<b>6.834</b>	<b>600</b>	
<b>Überschuss/Zuschuss</b>	<b>-5.600</b>	<b>-5.775</b>	<b>-175</b>	<b>-6.693</b>	<b>-4.968</b>	<b>-6.445</b>	<b>-1.477</b>	



Abweichung in T€

**Erläuterungen:**

In den Sachkosten sind neben den laufenden Ausgaben für die Kosten der Unterkunft auch Gutschriften aus den Jahren 2005 und 2006 in Höhe von rd. 0,55 Mio. Euro (fehlerhafte Zuordnung von Bedarfsgemeinschaften) sowie an die BA im März ausgezahlte Forderungen in Höhe von rd. 1,5 Mio Euro (Nachzahlung der in den Jahren 2005 und 2006 einbehaltenen Kürzungen von 20 bzw. 10 %) enthalten. Da weiterhin Unklarheiten bezüglich der Abrechnung mit der BA bestehen, kann von einem Mehrbedarf von ca. 2,0 Mio. Euro ausgegangen werden.