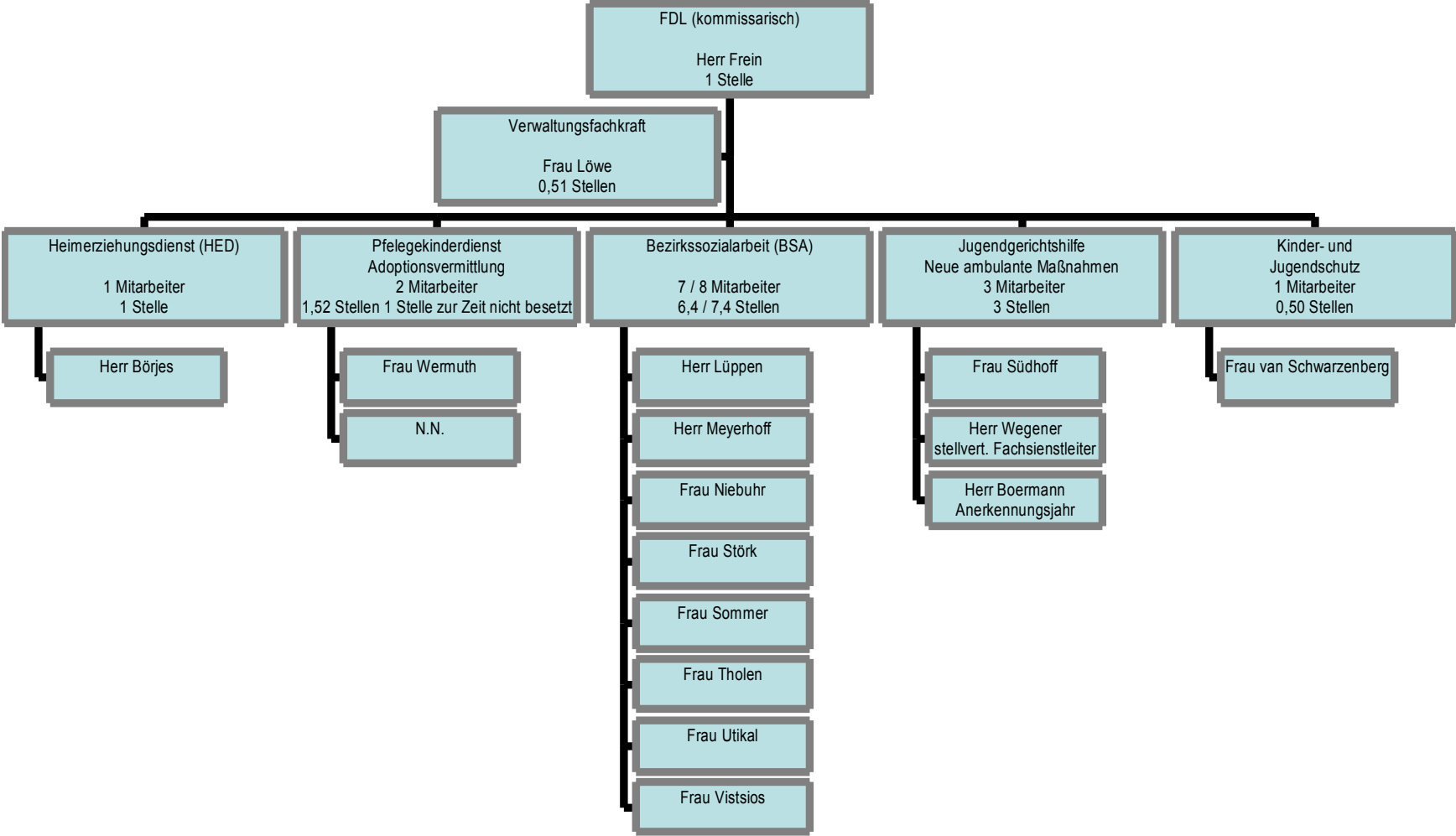


**Jahresbericht 2006 /Prognose 2007**  
**FD 651.2 Sozialer Dienst**

**- Bezirkssozialarbeit -**

# Organigramm

## FD 651.2 Sozialer Dienst



# Aufgaben der BSA

## **Förderung der Erziehung in der Familie**

- Allgemeine Förderung der Erziehung in der Familie (§ 16 Abs.2 Nr. 2)
- Beratungen in Fragen der Partnerschaft, Trennung und Scheidung (§ 17 SGB VIII)
- Beratung und Unterstützung bei der Ausübung der Personensorge und des Umgangsrecht (§ 18 SGB VIII).
- § 19 SGB VIII Gemeinsame Wohnformen für Mütter/Väter und Kinder
- § 20 SGB VIII Betreuung und Versorgung des Kindes in Notsituationen

## **Hilfen zur Erziehung**

Beratung bei Antragstellungen und Entscheidung über die Gewährung von Hilfen nach:  
§§ 27 – 35 SGB VIII Hilfen zur Erziehung

## **Eingliederungshilfe**

Beratung bei Antragstellungen und Entscheidung über die Gewährung von Hilfen nach:  
§ 35a SGB VIII Eingliederungshilfe für seelisch behinderte Kinder und Jugendliche

## **Hilfen für junge Volljährige, Nachbetreuung**

§ 41 SGB VIII Hilfe für junge Volljährige, Nachbetreuung

## **Hilfeplanung**

Begleitung und Planung der Hilfen nach § 36 SGB VIII (Hilfeplanung)



# Aufgaben der BSA

**Vorläufige Maßnahmen zum Schutz von Kindern und Jugendlichen § 42 SGB VIII**

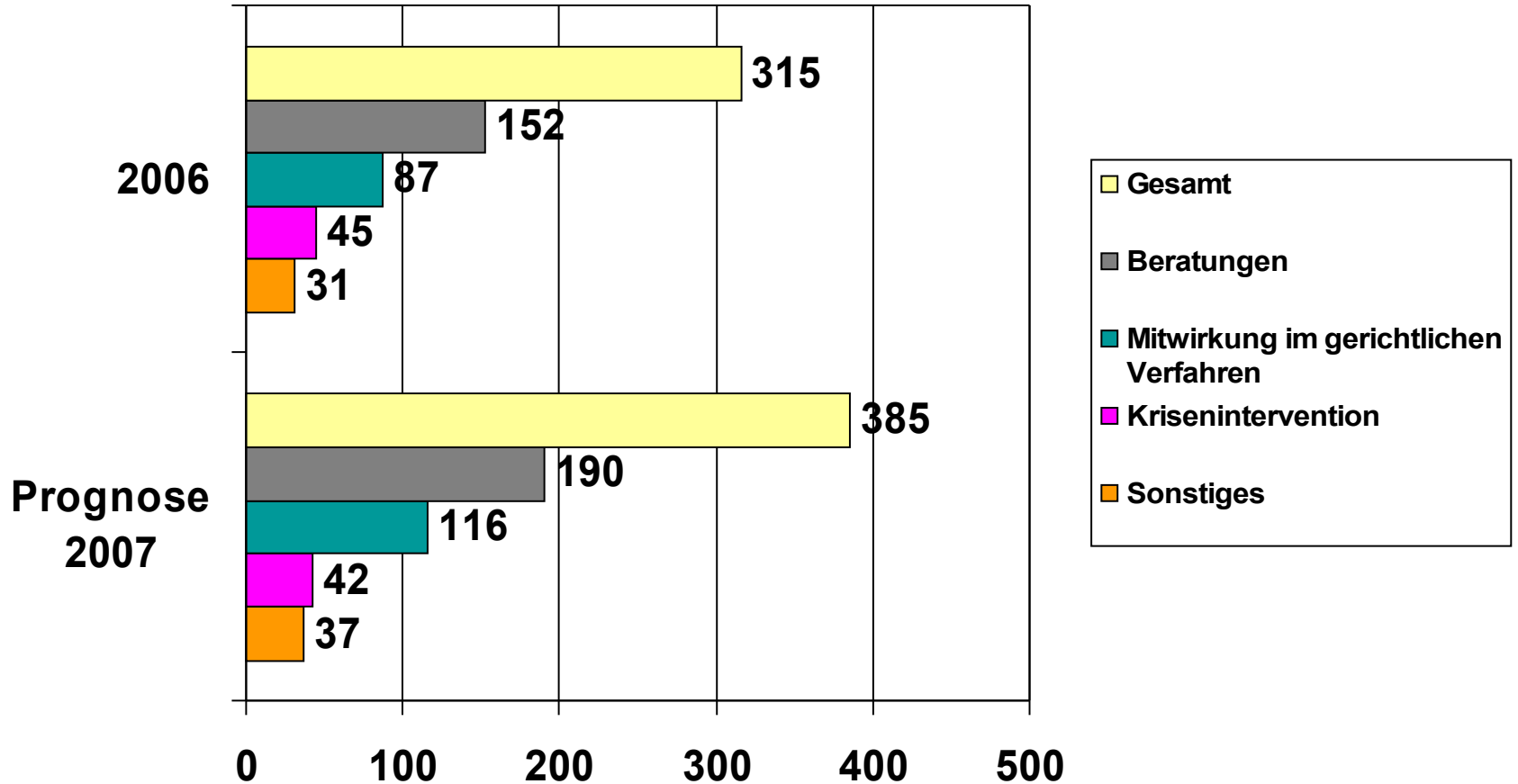
**Schutzauftrag bei Kindeswohlgefährdung § 8a SGB VIII**

Bei Wahrnehmung dieser Aufgabe erfolgt bei Bedarf eine Unterstützung durch alle Mitarbeiter des FD 651.2.

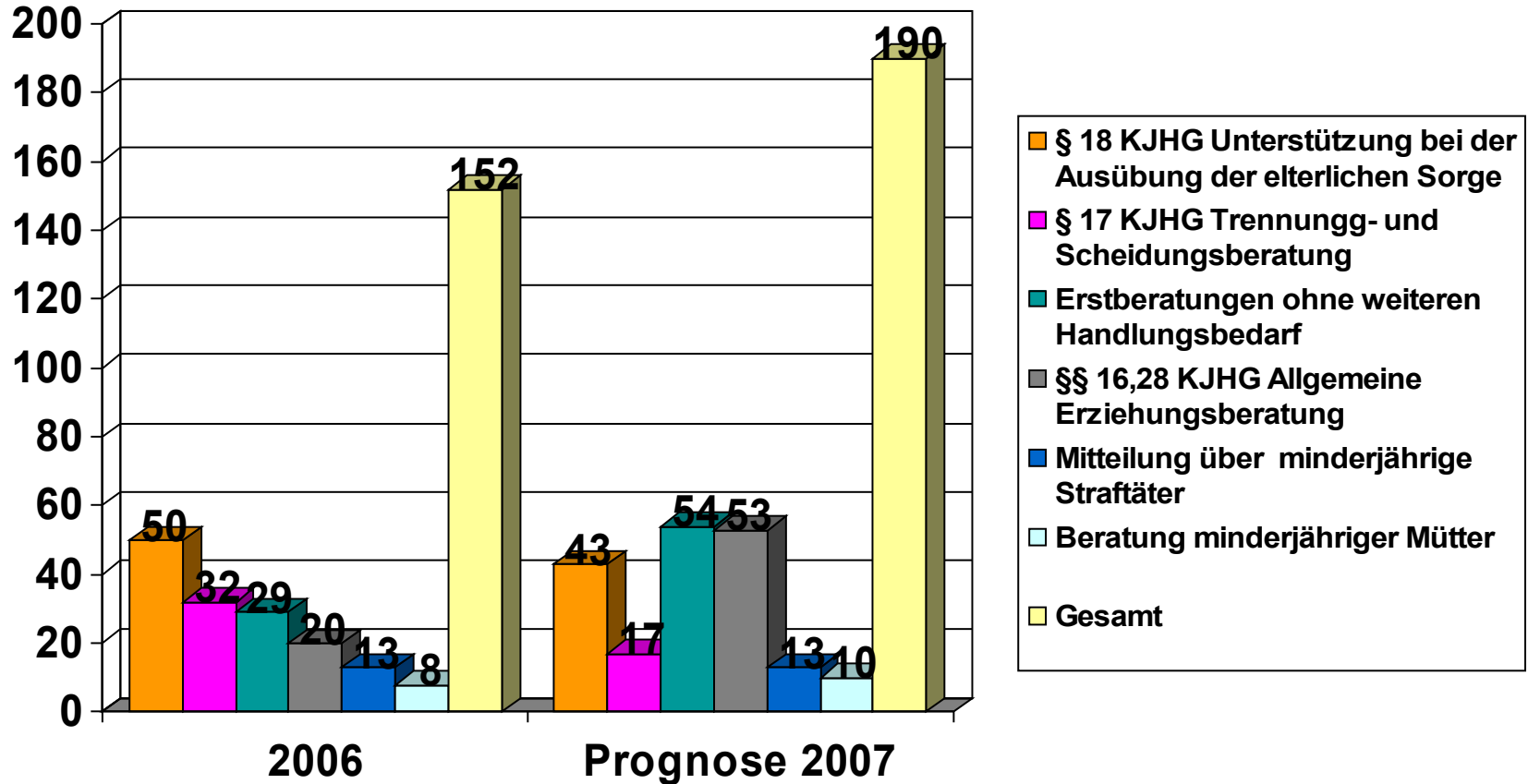
**Mitwirkung in Verfahren vor dem Vormundschafts- und den Familiengerichten (§ 50 SGB VIII, §§ 49 und 49a FGG).**



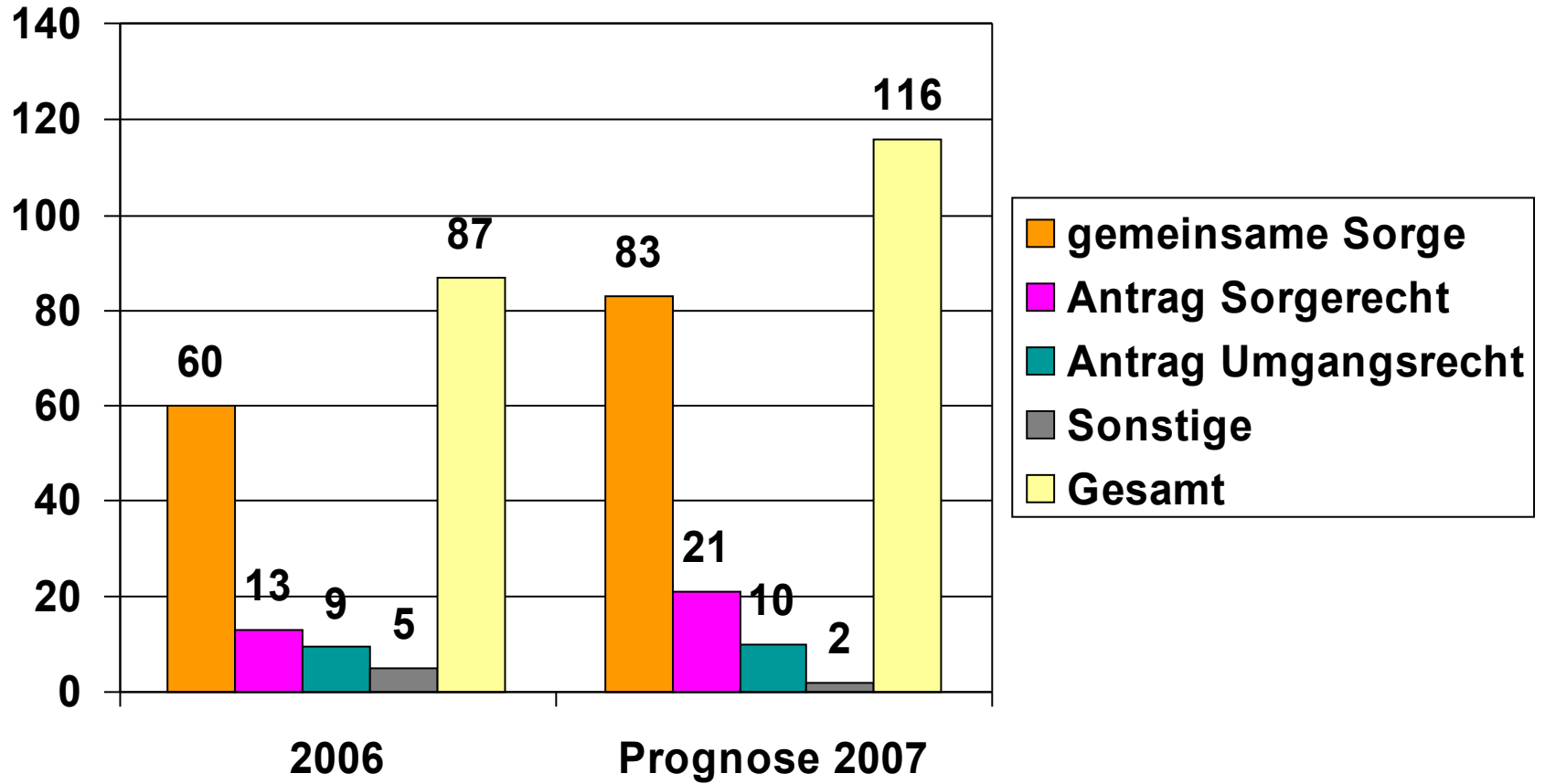
# Erstkontakte und deren Gründe



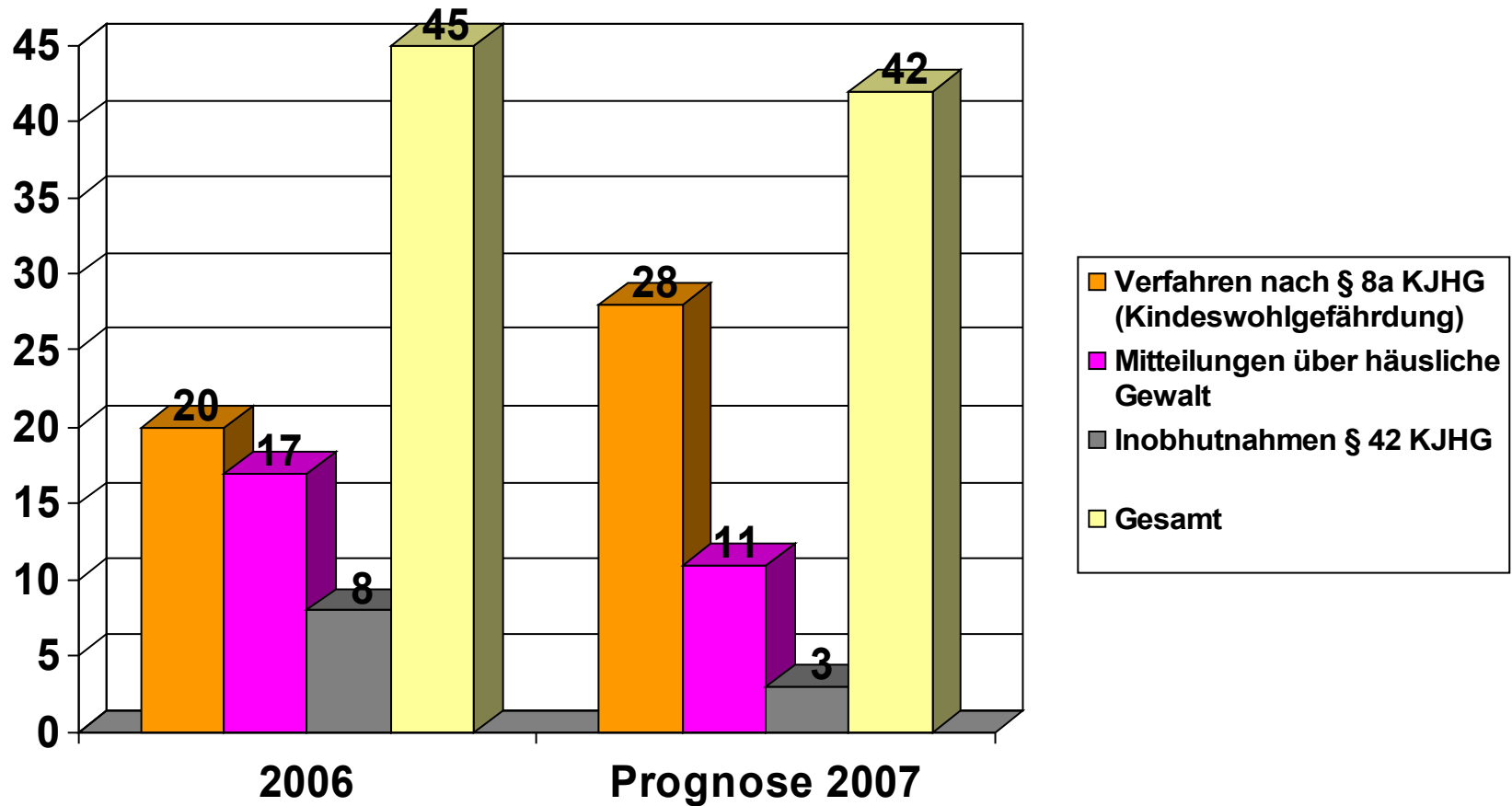
# Beratungen



# Mitwirkung im gerichtlichen Verfahren

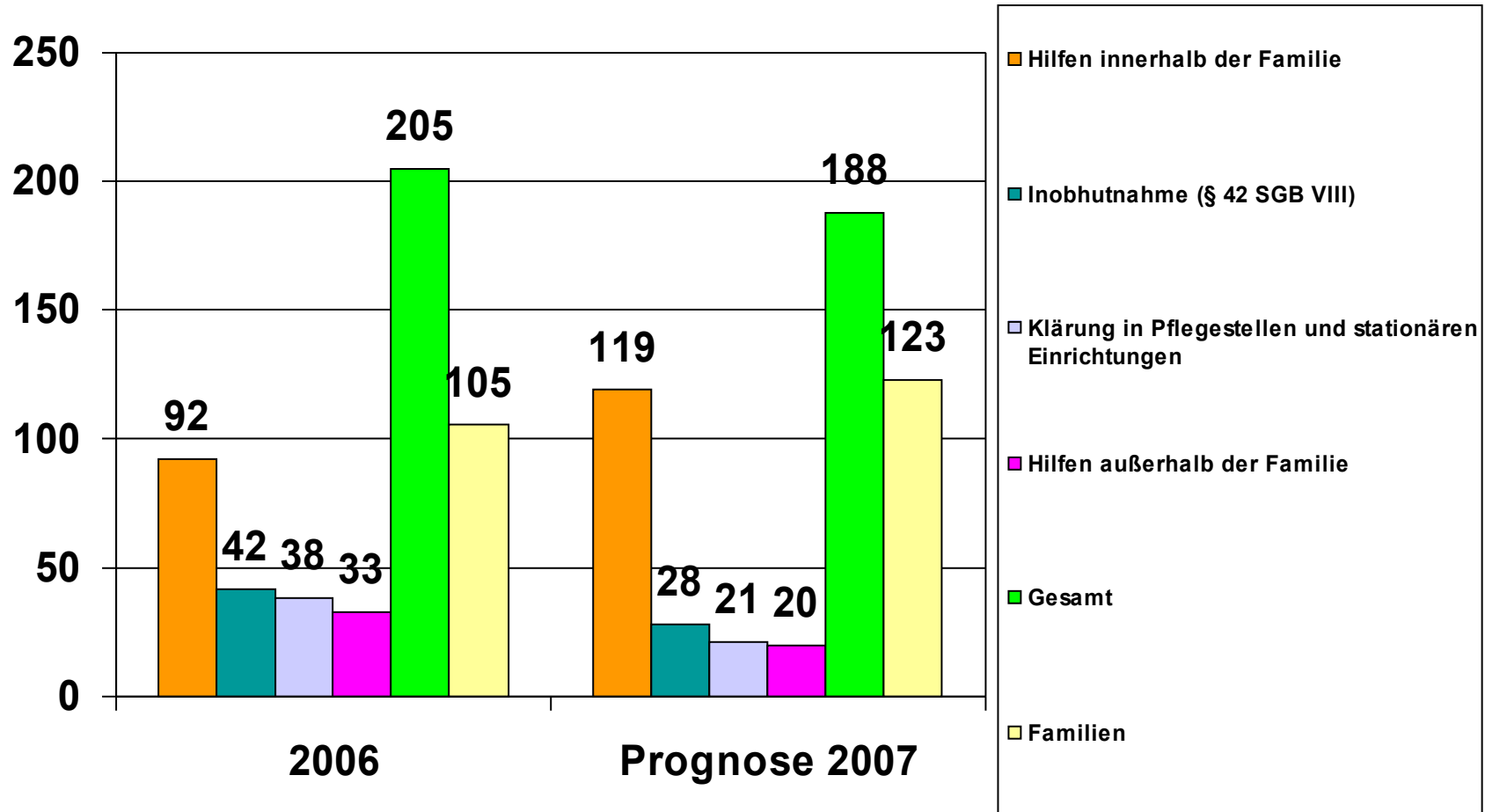


# Krisenintervention

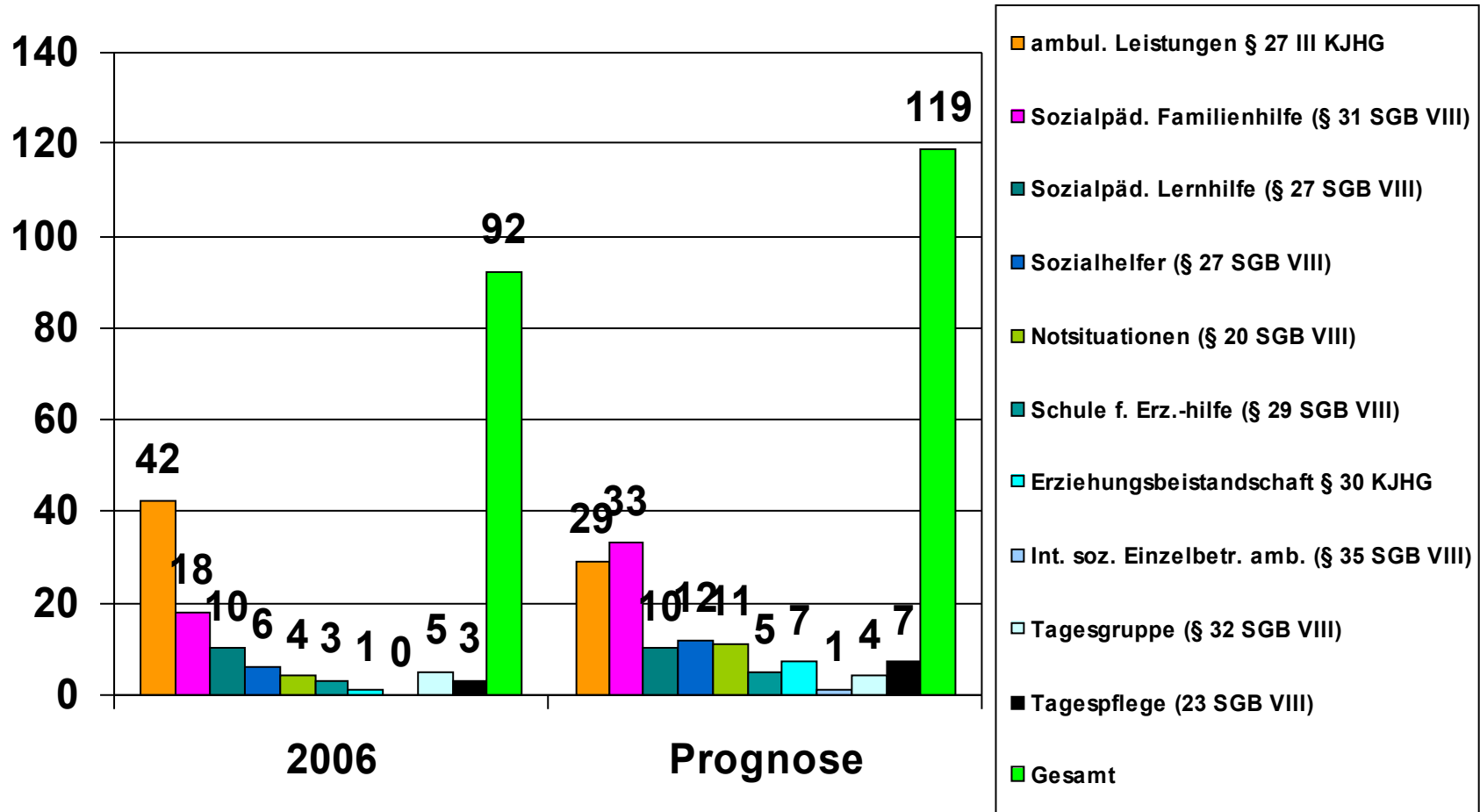




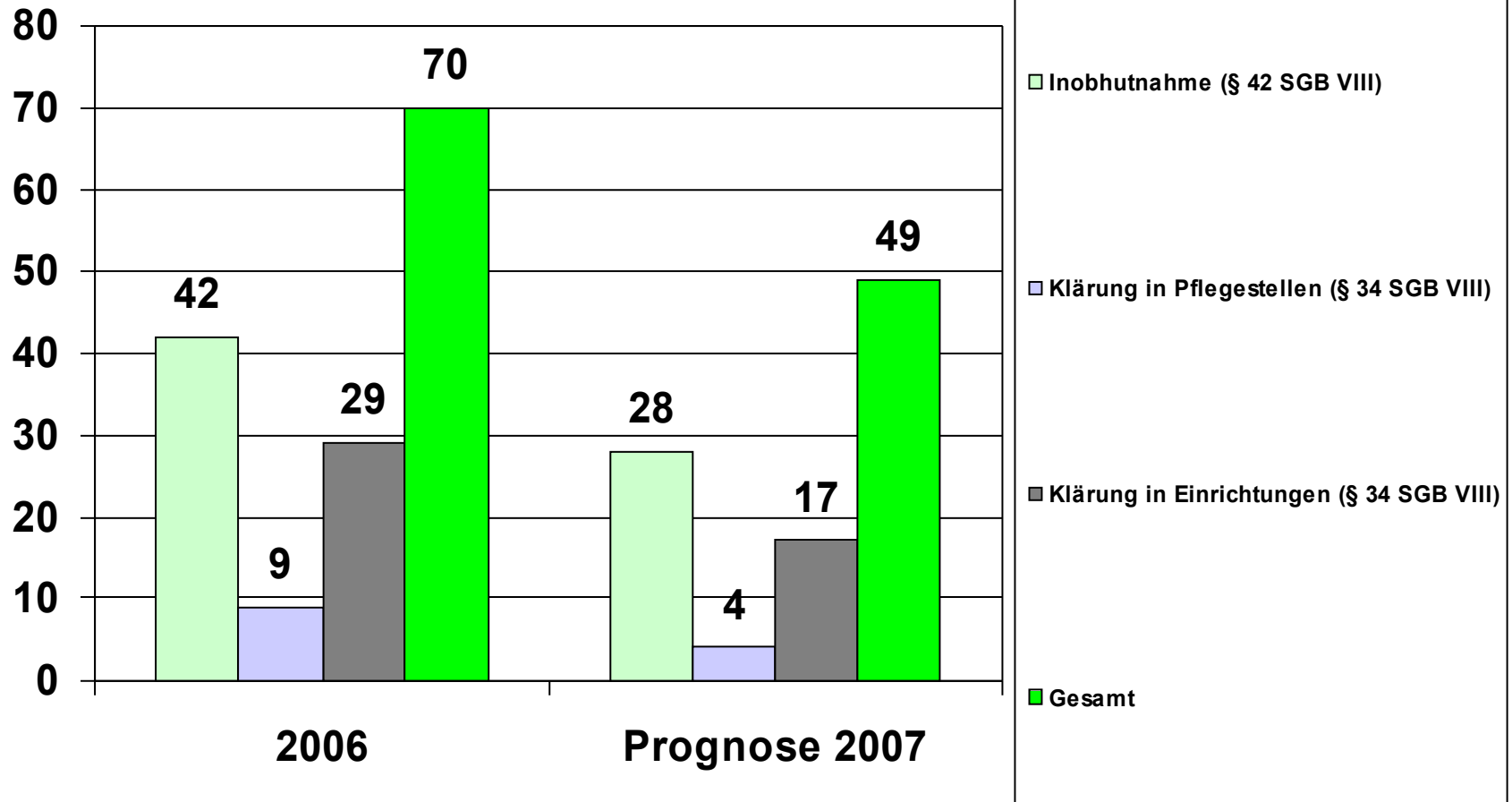
# Erstbewilligungen von Hilfen und Inobhutnahme



# Hilfen innerhalb der Familie



# Inobhutnahme / Klärung



# Hilfen außerhalb der Familie

