

# Familienservicebüro/ Kindertagespflege

---

- seit dem 15.09.2007 besetzt
- Frauke Holtkamp

Verwaltungsgebäude III

Maria-Wilts-Str. 3

Zimmer 210

Tel.: 04921/87-1145





# Zentrale Aufgaben:

---

- Beratung von Eltern und Kindertagespflegepersonen
- Vermittlung von optimalen Betreuungsangeboten
- Qualifizierung von Tagespflegepersonen
- Vernetzung der qualifizierten Tagespflegepersonen



# Reges Interesse der Emdener Bürgerinnen und Bürger

**Zeitraum 17.09.-18.10.2007**

- 41 persönliche bzw. telefonische Beratungen
- 3 Anträge auf Tagespflege
- 16 Anfragen von interessierten Tagespflegepersonen



# Familienstand der Antragsteller

- 9 alleinerziehende Mütter
- 2 verheiratete Elternpaare
- 2 in eheähnlicher Gemeinschaft lebende Elternpaare



# Alter der Kinder



0-3 Jahre Krippenalter	7
3-6 Jahre Kindergartenalter	5
6-10 Jahre Grundschulalter	2
11-14 Jahre weiterführende Schulen	0



# Betreuungszeiten



05.00 – 09.00 Uhr	9 Fälle
09.00 – 13.00 Uhr	4 Fälle
13.00 – 18.00 Uhr	6 Fälle
18.00 – 22.00 Uhr	5 Fälle



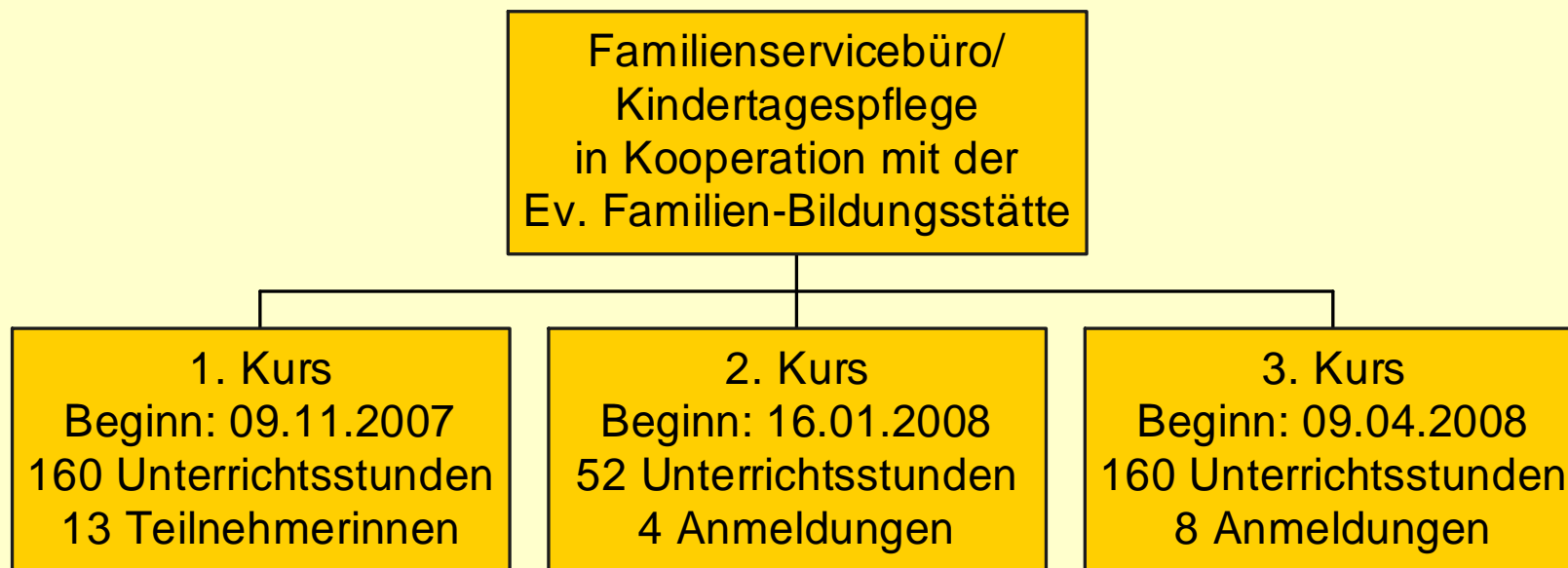
# Vermittelte Fälle

---

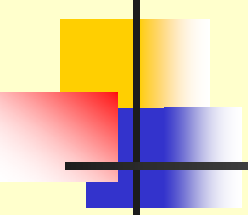
- 1 Kind im Alter von zwei Jahren
- ergänzend zum Krippenplatz
- 20 Stunden in der Woche



# Qualifizierung der Kindertagespflegepersonen







# Inhalte der Qualifizierung

---

**z.B.:**

- Förderung von Kindern
- Entwicklung von Kindern
- Kooperation und Kommunikation zwischen Tagespflegepersonen und Eltern
- Erste Hilfe am Kind



# Monatliche Vernetzungstreffen

Zielgruppe: 31 bereits qualifizierte  
Tagespflegepersonen

- 10 Interessenten beim ersten Treffen  
am 24.10.2007
- Qualitätssicherung d. Kindertagespflege
- Fortbildung und Weiterbildung
- Schaffung von Vertretungsregelungen



# „welcome-Standort“ eröffnet

- am 05.10.2007
- bietet praktische Hilfen nach der Geburt
- Bindegliedfunktion zu den professionellen Hilfesystemen
- unterstützendes Betreuungsangebot
- angegliedert an die Ev.-FaBi
- gefördert durch das Landesprogramm „Familien mit Zukunft“





# Zielsetzung

---

- Aufbau einer Datenbank – direkte Information für die Bürgerinnen und Bürger über die Betreuungsangebote
- Festsetzung von Eignungskriterien und Erteilung von Pflegeerlaubnissen
- Entwicklung eines Logos
- Entwicklung von Flyern



# Familienservicebüro/ Kindertagespflege

---

- Frauke Holtkamp  
Verwaltungsgebäude III  
Maria-Wilts-Str. 3  
Zimmer 210  
Tel.: 04921/87-1145  
<mailto:holtkamp@emden.de>

